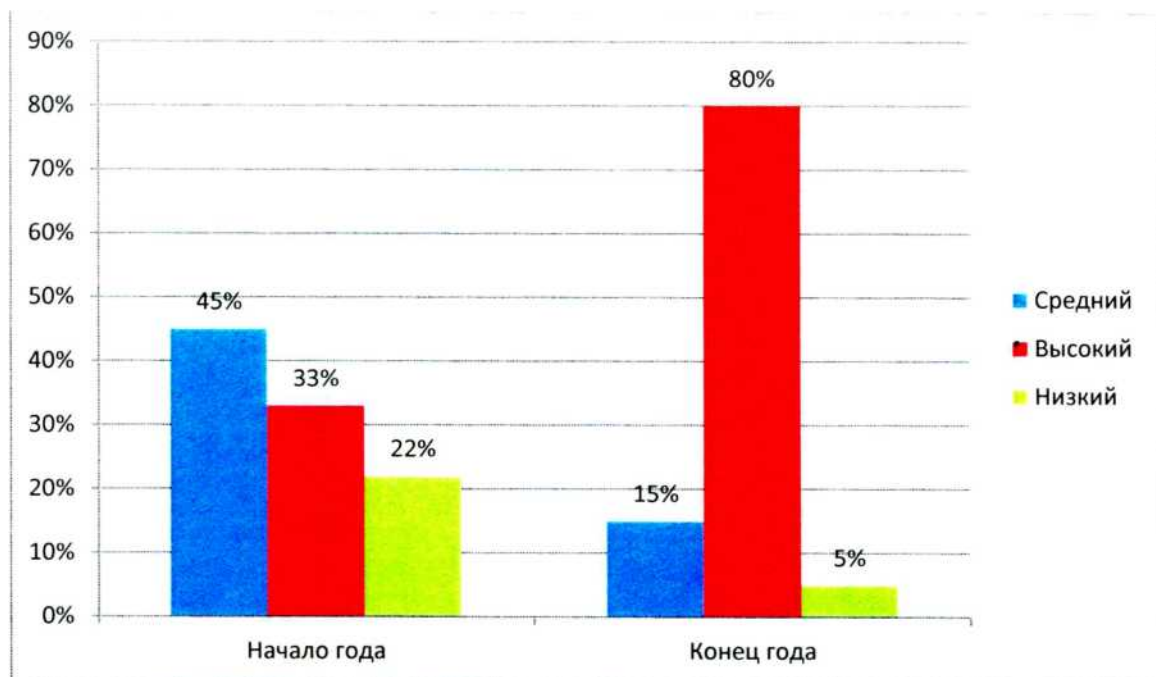


*Итоговые результаты мониторинга по технологии
изобразительной деятельности в группе
"Ромашка" за 2016-2019 учебные года*



| | Высокий уровень | Средний уровень | Низкий уровень |
|-------------|-----------------|-----------------|----------------|
| Начало года | 33% | 45% | 22% |
| Конец года | 80% | 15% | 5% |