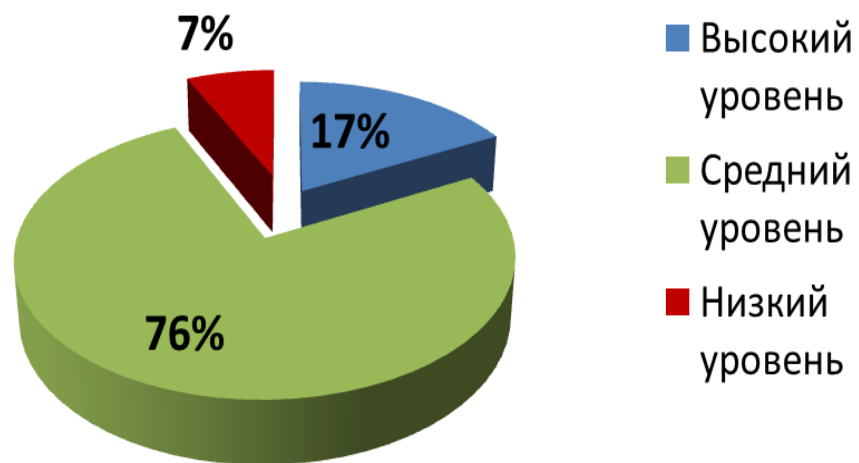


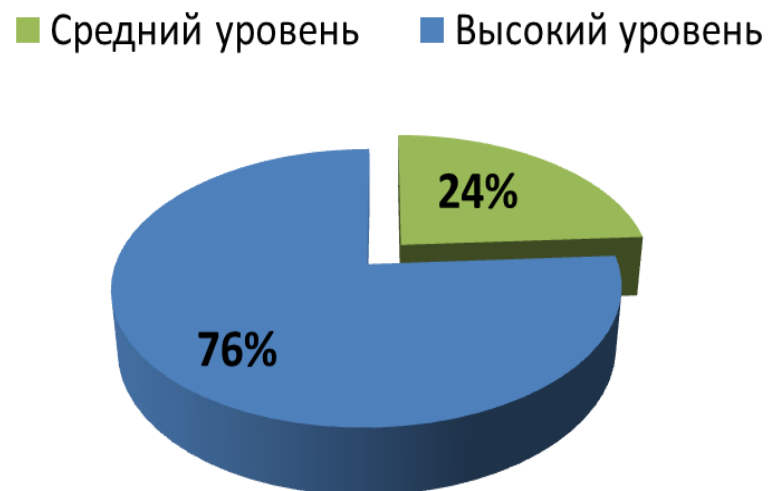
Диагностическая работа 2018-2019 уч.г.

Диагностика уровня адаптации

Адаптация начало года



Адаптация конец года



На 1 октября 2018 года в младшую группу поступило 29 детей. Прием детей в группу осуществлялся по индивидуальному графику, с постепенным увеличением времени пребывания ребенка в ДО — с 2-4 часов до перехода на полный день. С момента поступления ребёнка в младшую группу старший воспитатель, педагог-психолог, совместно с воспитателями группы осуществляли наблюдение за протеканием периода адаптации детей к дошкольному учреждению. На протяжении всего периода адаптации для детей были созданы **благоприятные условия: гибкий режим дня, соответствующая предметно – развивающая среда, учет индивидуальных особенностей детей, организованная игровая деятельность.**

Итоги:

- Создана эмоционально благоприятная атмосфера в группе, которая обеспечивает психологическую безопасность каждого ребенка.
- Проведены родительские собрания на актуальные темы, размещение актуальной информации на стендах, организация индивидуальных консультаций по запросу родителей.
- Доверительное отношение к воспитателям, как детьми, так и родителями воспитанников.
- Удовлетворены потребности в физическом, интеллектуальном и эстетическом развитии.

В результате проведенных мероприятий и наблюдений можно сделать следующие выводы о процессе адаптации детей младшей группы к ДО:

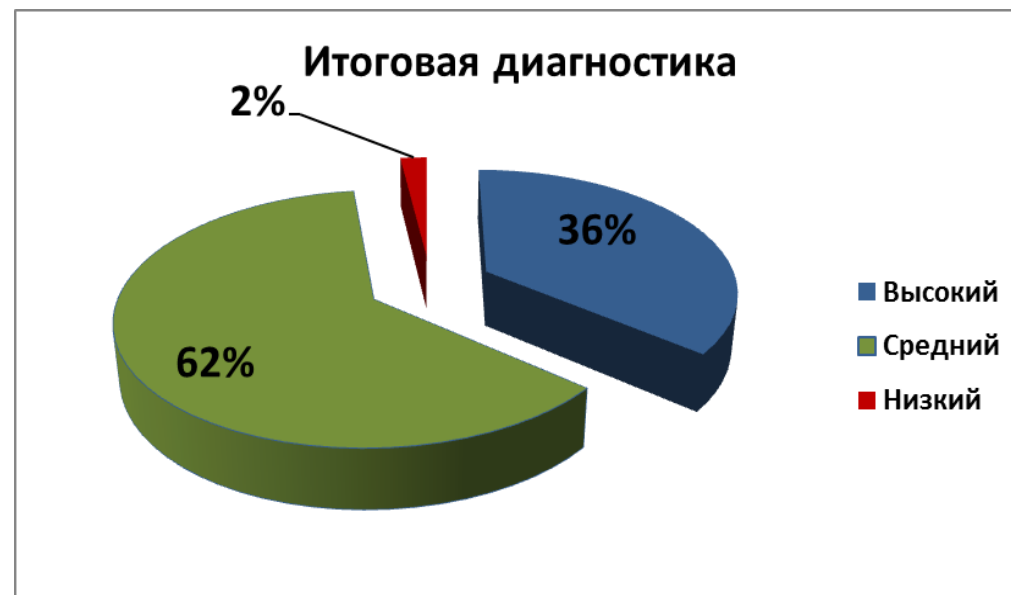
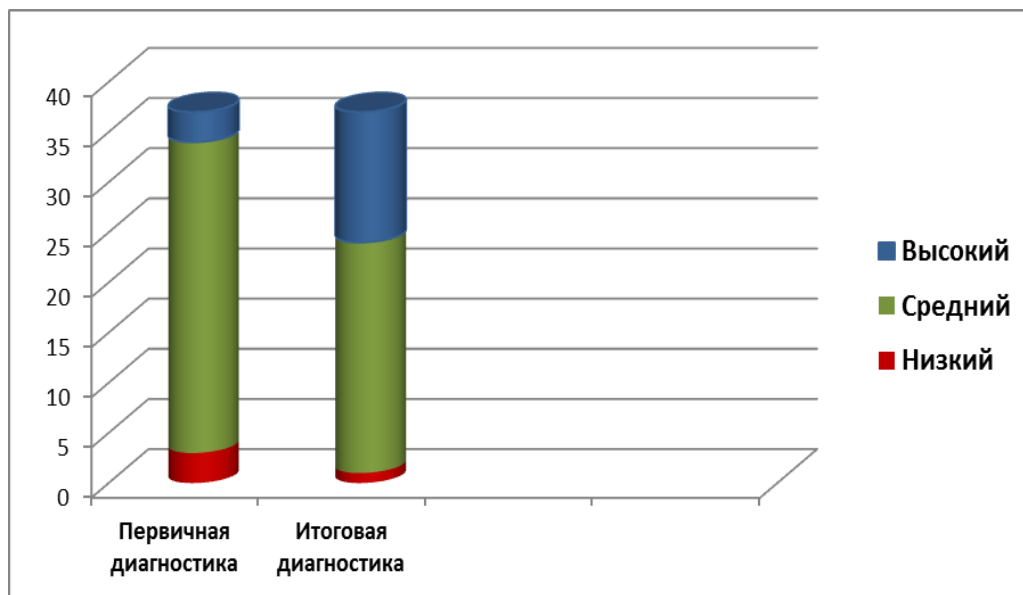
Лёгкая адаптация – 22 ребенка -76%

Средняя адаптация – 7 детей— 24%

Низкий уровень — 0%

Результаты течения адаптации свидетельствуют об успешном психолого-педагогическом сопровождении детей раннего возраста. Адаптация детей младшей группы к ДО прошла благополучно.

Диагностика уровня готовности к обучению в школе



Дети подготовительных групп прошли диагностику по пакету диагностических методик по выявлению уровня готовности к обучению в школе (Тест Керна-Йрасека; «Дорисовывание фигур» (модифицированный вариант Е.П. Торренса); экспериментальная беседа; диагностика уровня развития произвольного внимания и произвольной памяти; тест «Шифровка»; тест «Нелепицы»; тест «Пространственно-арифметический диктант»; тест. Последовательные картинки; тест «Аналогии»; тест «Логопедический»).

По первичным итогам диагностики 37 детей подготовительных групп было выявлено, что высокий уровень готовности к школе у 3 детей, средний уровень у 31 ребенка и низкий уровень готовности у 3 детей.

В течении года проводилась коррекционно-развивающая работа с детьми, по результатам которой итоговая диагностика показала высокий уровень готовности к школе у 13 детей, средний уровень у 23 детей и низкий уровень готовности у 1 ребенка.

Диагностика детей старшего дошкольного возраста



Дети старших групп прошли диагностику уровня актуального развития, определяющую степень готовности для перехода в следующую возрастную группу. Диагностика развития высших психических функций была проведена у 45 детей старших групп. По результатам диагностики высокий уровень развития у 23 детей, средний у 18 детей и низкий уровень у 4 детей.



Воспитанники подготовительных и старших групп прошли диагностику по методике «Кактус» М.А.Панфиловой, направленную на выявление состояния эмоциональной сферы ребенка, выявление наличия агрессии, ее направленности и интенсивности. По этому направлению всего было продиагностировано 54 ребенка (35 из подготовительных групп и 19 воспитанников из старших групп). Было выявлено, что большая часть детей склонна к оптимизму, эгоцентризму, экстравертированности и открытости. Склонность к агрессии обнаружена у 16 детей.

