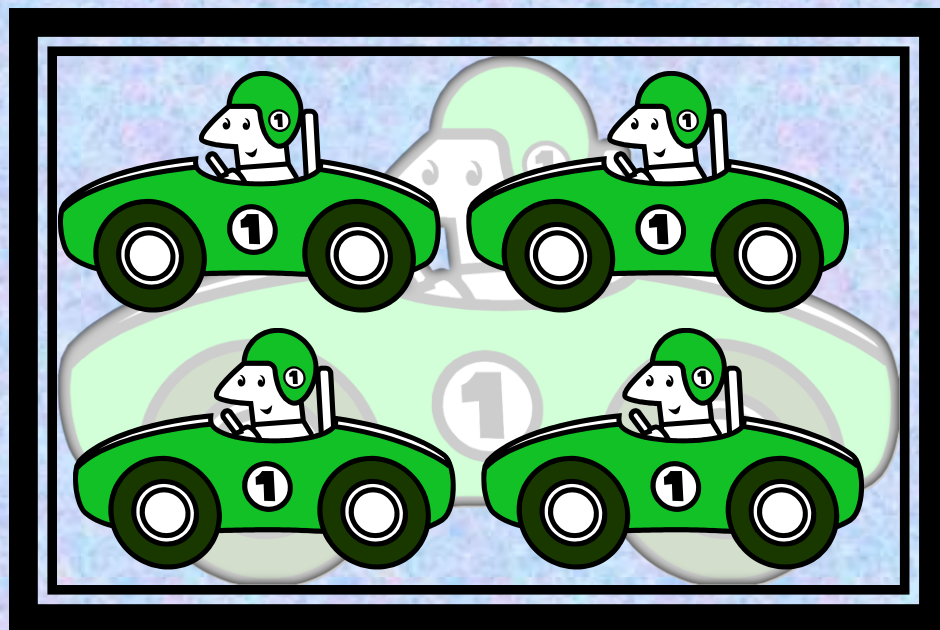
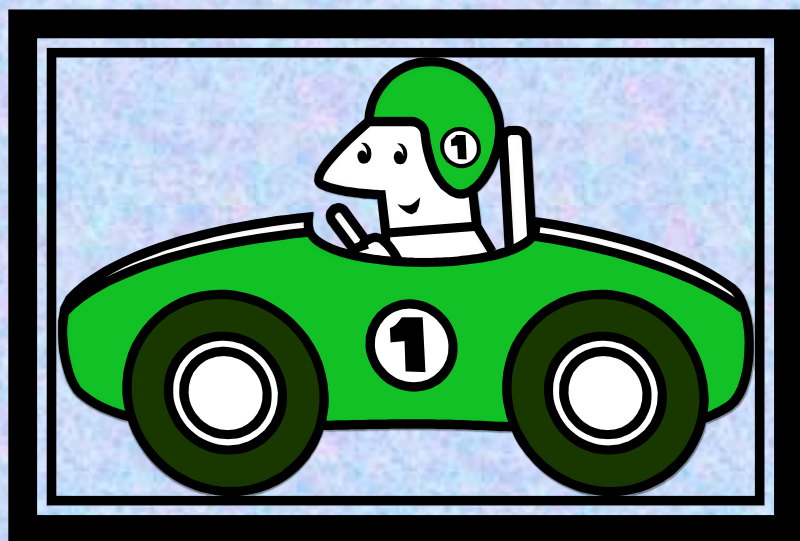


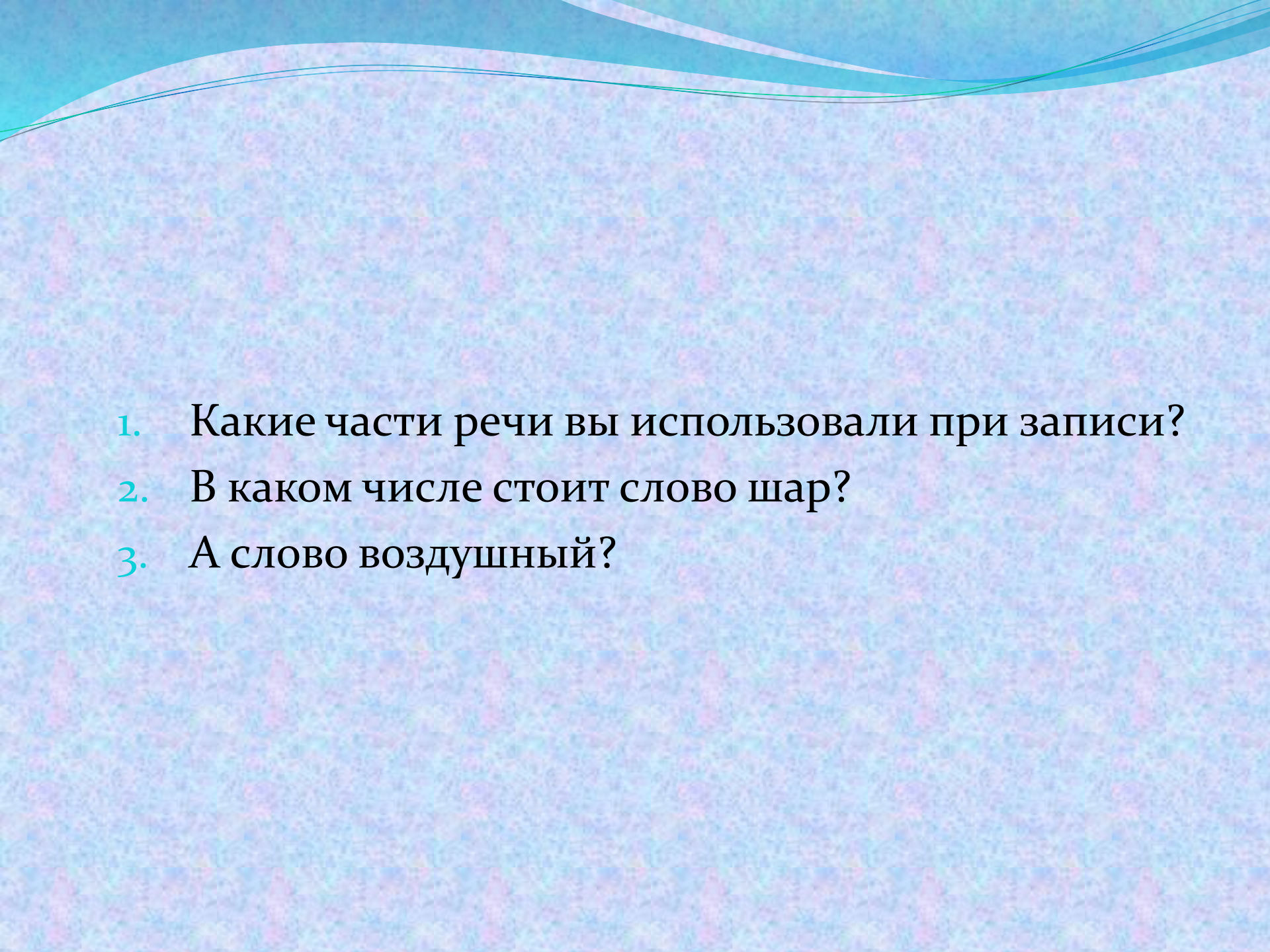
*Изменение имен  
прилагательных по числам*



# Запишите.



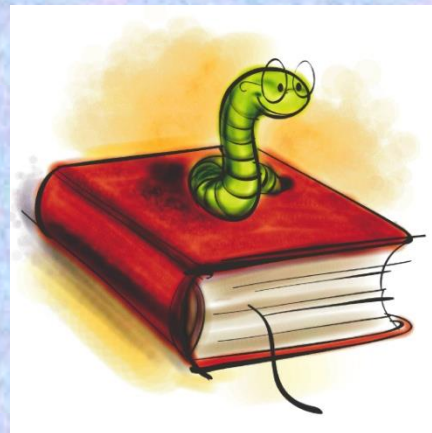


- 
1. Какие части речи вы использовали при записи?
  2. В каком числе стоит слово шар?
  3. А слово воздушный?





1. На какой вопрос отвечают имена прилагательные во множественном числе?
2. Какие окончания имеют имена прилагательные во множественном числе?



## Запомни

Имя прилагательное всегда стоит в том же числе, что и имя существительное, с которым оно связано по смыслу:

ед.ч.	ед.ч.	мн.ч.	мн.ч.
алая	(гвоздика)	–	алые (гвоздики)

**ИМЯ ПРИЛАГАТЕЛЬНОЕ  
ИЗМЕНЯЕТСЯ ПО ЧИСЛАМ**



Имена прилагательные во  
**множественном** числе отвечают  
на вопрос **какие?** и имеют  
окончания **-ие, -ые:**  
**высокие** (деревья), **стройные**  
(сосны)

