

## Задание 1

1. Назовите фундамент по конструктивной схеме на рис. 1.
2. Определите привязки подошвы фундамента к координационной оси а, б, в, г.
3. Расшифруйте названия конструктивных элементов, обозначенных поз. 1...9.
4. Запроектируйте глубину заложения фундамента и определите отметку подошвы.

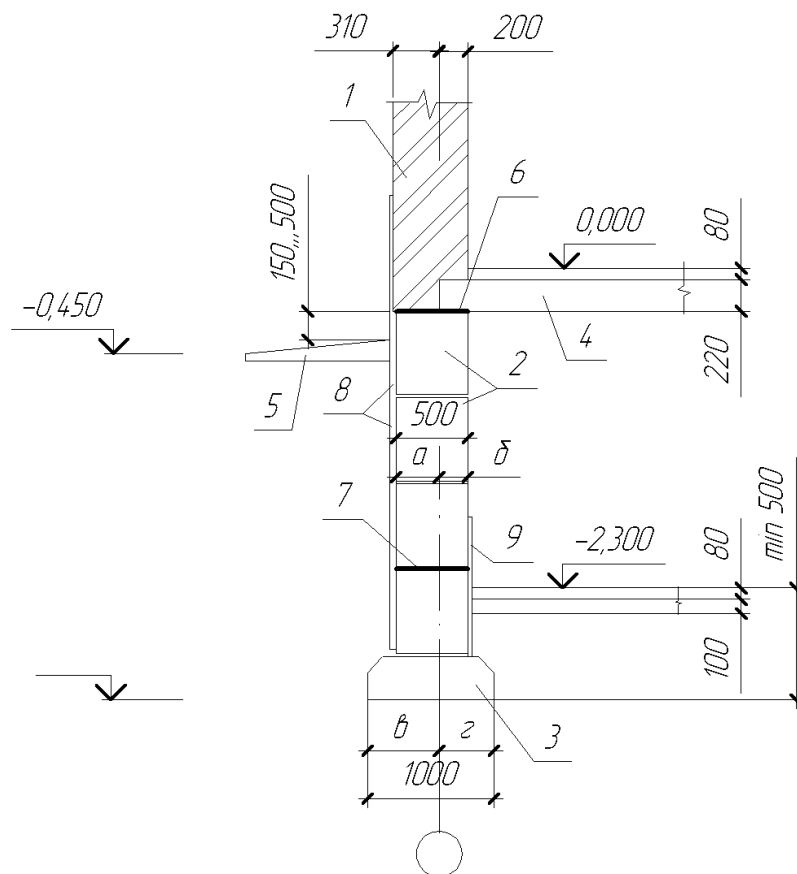


Рис. 1

## Задание 2

1. Назовите фундамент по конструктивной схеме на рис. 1.
2. Определите глубину заложения фундамента.
3. Расшифруйте названия конструктивных элементов, обозначенных поз. 1...5
4. Запроектируйте конструкцию отсыпки поз. 6,7,8 и выполните привязку фундамента к координационной оси (а, б, в, г).

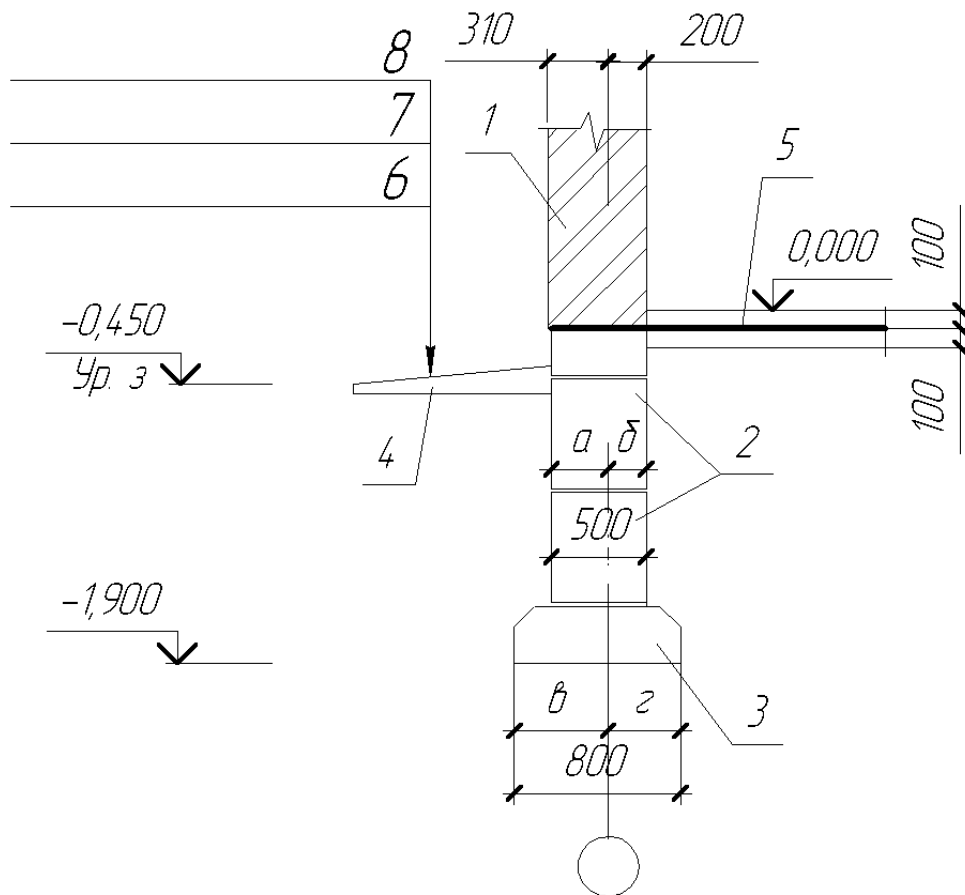


Рис. 1

### Задание 3

1. Назовите конструктивный узел, изображенный на рис.1
2. Определите тип здания, в котором он применяется.
3. Расшифруйте названия конструктивных элементов, обозначенных поз.1...7.
4. Запроектируйте конструкцию пола из линолеума.

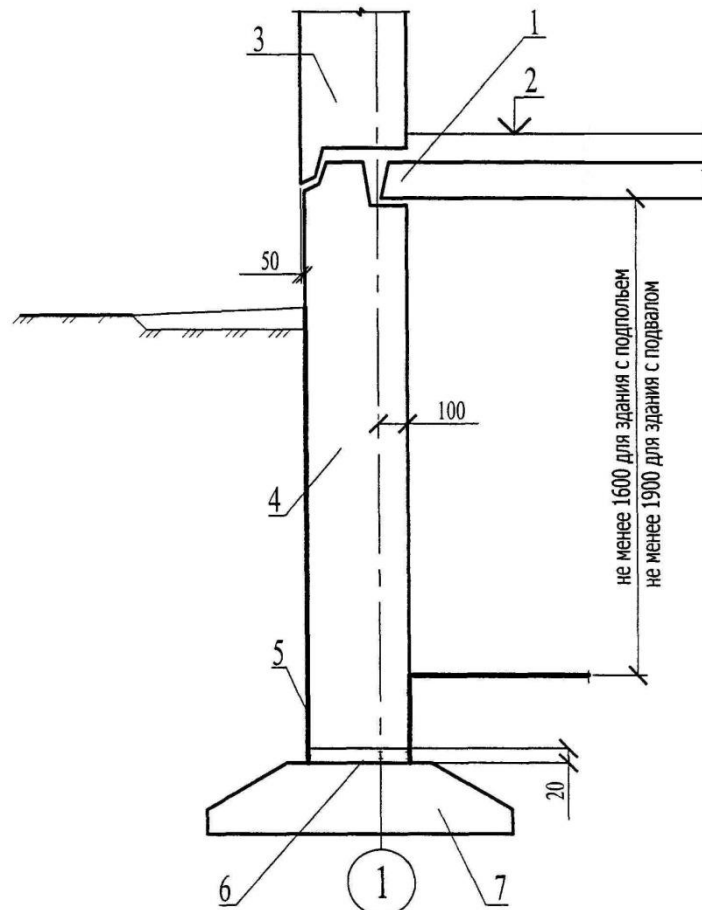


Рис. 1