

**Анализ работе учителя-логопеда Агеевой Е.А. МБДОУ д\с № 5 «Родничок»
комбинированного вида с. Сарыг-Сеп
2019-2020 учебный год**

1. Диагностическая работа.

В сентябре 2019 года, по мере комплектования групп, были проведены первичные логопедические обследования детей старшего дошкольного возраста и детей посещающих старшую санаторную группу с туберкулёзной интоксикацией с круглосуточным пребыванием.

По результатам логопедического обследования были сформированы подгруппы детей от 4 до 6 человек в соответствии с выявленными нарушениями звукопроизношения. Занятия проводились 2 раза в неделю с каждой подгруппой и индивидуально. Вся коррекционная работа (коррекционно-развивающие занятия, индивидуальная работа с детьми по постановке и автоматизации звуков и т.д) была проведена в соответствии с календарно- тематическим планированием на учебный год.

2. Коррекционно - развивающая работа

Год	Общее количество обучаемых (воспитанников), зачисленных в логопедические группы	Количество детей, освоивших программу (или выпущенных из логопедической группы/ пункта)	%
2019-2020	32 ребёнка : ФФНР - 28 чел. ФНР – 1; ОНР – 1; заикание – 2.	27 детей: ФФНР - 23 чел. ФНР – 1 ОНР-1 заикание-2	84%

Общее количество воспитанников зачисленных в логопункт
начало 2019-2020 учебного года

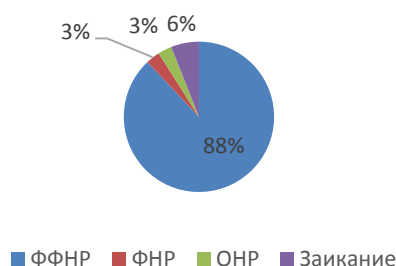


Рисунок №1

Из диаграммы видно, что на начало учебного года было зачислено на логопункт 32 детей.

Из них:

- | | |
|---|--------------|
| - фонетико-фонематическое недоразвитие речи | -28 детей; |
| - фонетическое недоразвитие речи | - 1 ребёнок. |
| - ОНР III уровня | - 1 |
| ребёнок ; | |
| -заикание | - 2 детей . |

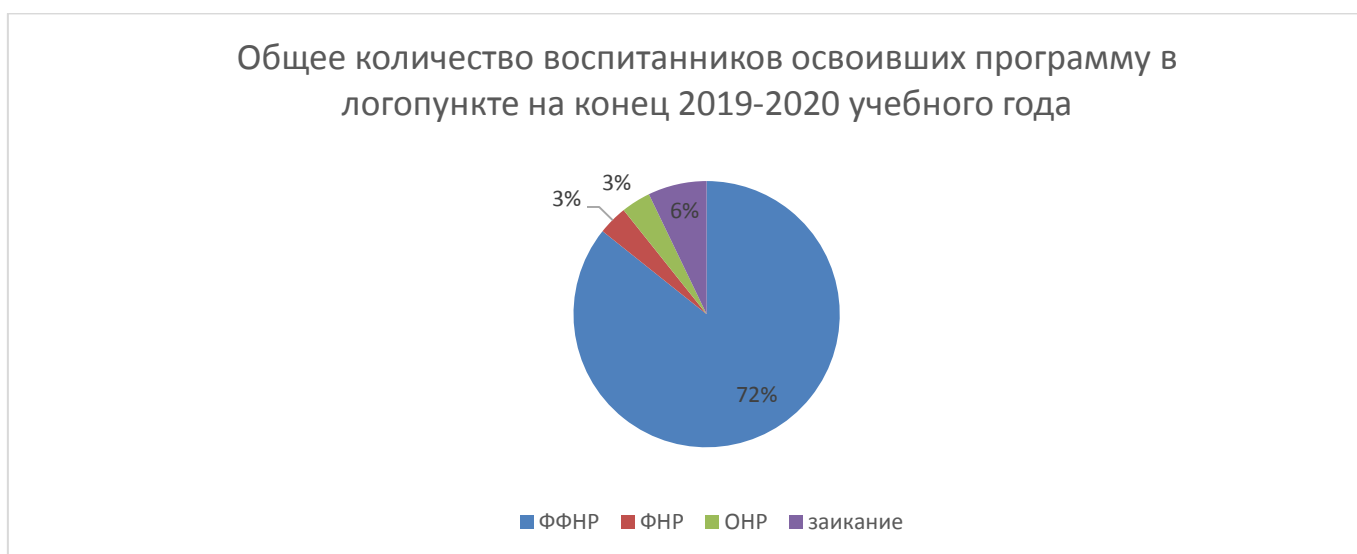


Рисунок №2

На конец учебного года 27 воспитанников освоили программный материал:

- | | |
|---|-------------|
| - фонетико - фонематическое недоразвитие речи | - 23 детей. |
| -фонетическое недоразвитие речи | - 1 ребёнок |
| - ОНР III уровня | - 1 ребёнок |
| -заикание | - 2 детей . |

Оставлены для дальнейшего обучения:

- | | |
|---|------------|
| - фонетико - фонематическое недоразвитие речи | - 5 детей. |
|---|------------|

В 2018-2019 учебном году группа воспитанников составляла 32 человека, представлен промежуточный результат на март месяц, результаты обучения показали -27 человек .

Результативность коррекционной работы с обучающимися (воспитанниками)

Учебный год	Общее количество детей	Показатели выявленных нарушений речевого развития воспитанников									
		Развитие звукопроизношения		Развитие словаря		Развитие грамматического строя языка		Развитие связной речи		Развитие коммуникативных умений и навыков	
		Чел.	%	Чел.	%	Чел.	%	Чел.	%	Чел.	%
2019 н.г.	32	25	78	27	84	30	94	28	86	27	84
Показатели позитивной динамики речевого развития воспитанников											
2020 к.г.	27	27	84	27	84	27	84	27	84	27	84



Рисунок №3

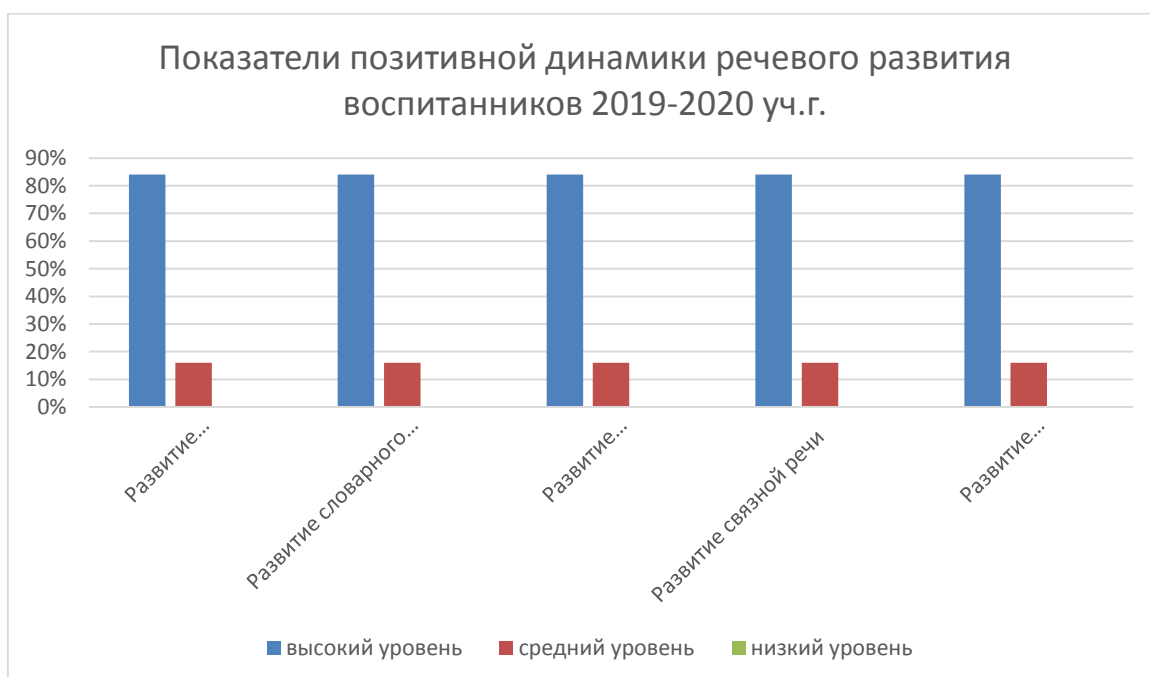


Рисунок №4

Учебный год начинала с тщательного логопедического обследования детей с целью точного установления причин, структуры и степени выраженности отклонений в их речевом развитии.

Диагностика помогла правильно построить коррекционно-развивающую работу с детьми.

Коррекционно-развивающая работа велась в пяти основных направлениях:

- коррекция и развитие речи (коррекция звукопроизношения и лексико-грамматического строя речи);
- совершенствование движений и сенсомоторного развития;
- коррекция отдельных сторон психической деятельности;
- развитие различных видов мышления;

коррекция нарушений в развитии эмоционально-личностной сферы

После обследования детей индивидуально беседовала с каждым из родителей, уточняла анамнестические и анкетные данные, объясняла родителям необходимость их участия в формировании мотивационного отношения ребенка к обучению у учителя-логопеда, в создании в семье благоприятных условий для общего и речевого развития детей.

В течение года проводилась систематическая работа над коррекцией звукопроизношения и лексико-грамматическим строем речи, развитием связной речи, фонетико-фонематической системы языка, навыков звукового анализа и синтеза, обучения элементам грамоты.

Для закрепления пройденной темы давались дополнительные задания. Велась работа с воспитателями. Для воспитателей проводились консультации по темам, согласно годовому плану.

В ходе проведенной коррекционно-развивающей работы, многие дети овладели правильным звукопроизношением и словообразованием, высказывать свои мысли, более полно пересказывать предложенные тексты, улучшилось понимание логико-грамматических конструкций.

Учитель-логопед

Агеева Е.А.