

МУНИЦИПАЛЬНОЕ БЮДЖЕТНОЕ ДОШКОЛЬНОЕ ОБРАЗОВАТЕЛЬНОЕ
УЧРЕЖДЕНИЕ ДЕТСКИЙ САД № 5 «РОДНИЧОК» КОМБИНИРОВАННОГО ВИДА
С.САРЫГ-СЕП
КАА-ХЕМСКОГО РАЙОНА РЕСПУБЛИКИ ТЫВА

**Справка по проведению
мониторинга выполнения программного материала
учителя-логопеда Агеевой Елены Александровны**

Мониторинг коррекционно-развивающей логопедической работы способствует детальному изучению речевого развития и наметить эффективные пути коррекции по выполнению программного материала.

Сбор информации у педагога основан на использовании методик Т.А.Фотековой, для определения показателей речевого и интеллектуального развития проводятся диагностические исследования. В работе используются следующие диагностические методики: «Организация психолого-педагогического обследования детей с ОНР» Т.Б. Филичевой, «Методика и результаты обследования речевых и неречевых функций» Н.Н. Трубниковой, «Мониторинг коррекционно-логопедической работы» Н.Е. Бадяевой, Н.В. Десюковой, «Правильно ли говорит Ваш ребенок» О.Е.Грибовой. При обследовании всех структурных компонентов речи активно используется картинный материал из «Альбома для логопеда» О.Б. Иншаковой.

Коррекционная работа проводится по программе Филичевой Т.Б., Чиркиной Г.В.. Каждый ребенок обследуется 2-3 раза в год по следующим параметрам:

- звукопроизношение;
- фонематические процессы;
- словарный запас;
- грамматический строй речи;
- связная речь;
- пространственная ориентировка;
- артикуляционная моторика;
- мелкая моторика.

Критерии оценки уровня функции:

п/п	Параметры	Уровни развития функции	Характеристика
I.	Звукопроизношение	Низкий	Нарушено несколько групп звуков
		Ниже среднего	Недостаточность произношения одной группы звуков, изолированное произношение всех групп, но при речевой нагрузке - общая смазанность речи

		Средний	Звуки в речи присутствуют, но наблюдаются нарушения дифференциации звуков
		Достаточный	Звукопроизношение в норме
II.	Фонематические процессы	Низкий	Не слышит данный звук в любой позиции
		Ниже среднего	Не дифференцирует оппозиционные звуки какой-либо группы
		Средний	С заданием справляется, но допускает несколько ошибок
		Достаточный	Фонематические процессы в норме
III.	Словарный запас	Низкий	Активный словарь ограничен бытовым уровнем
		Ниже среднего	Владеет простыми обобщающими понятиями, в речи в основном использует существительные и глаголы
		Средний	Использует все части речи; использует простые предлоги, в употреблении сложных допускает ошибки; пользуется антонимами; при подборе синонимов испытывает затруднения
		Достаточный	Активный словарь близок к возрастной норме
IV.	Грамматический строй речи	Низкий	Речь резко аграмматична
		Ниже среднего	Допускает большое количество ошибок при словоизменении и словообразовании
		Средний	Допускает незначительное количество ошибок при словообразовании и словоизменении
		Достаточный	Грамматический строй близок к возрастной норме
V.	Связная речь	Низкий	Фразовая речь резко аграмматична
		Ниже среднего	Испытывает значительные затруднения при составлении рассказа-описания,

			пользуется вопросно-ответной формой
		Средний	При составлении рассказа использует не более 2-3 предложений; не пользуется планом при составлении рассказа; при описании использует не более двух признаков
		Достаточный	Умеет построить рассказ, пользуясь простыми распространенными предложениями и предложениями сложной синтаксической конструкции
VI.	Пространственная ориентировка	Низкий	Не ориентируется на плоскости и в пространстве
		Ниже среднего	Владеет понятиями верх-низ, испытывает значительные затруднения в понятиях право-лево
		Средний	Ориентируется в пространстве, но при перенесении действий на плоскость испытывает затруднения
		Достаточный	Пространственная ориентировка соответствует возрасту
VII.	Артикуляционная моторика	Низкий	Объем артикуляционных движений ограничен (мимика бедна), наличие дефектов в строении артикуляционного аппарата
		Ниже среднего	Неполный объем артикуляционных движений; неточное выполнение статических артикуляционных упражнений
		Средний	Статические артикуляционные упражнения выполняет в полном объеме; при выполнении динамических упражнений испытывает затруднения
		Достаточный	Строение и подвижность органов артикуляции без особенностей
VIII.	Мелкая моторика	Низкий	Мелкая моторика ограничена (с трудом выполняет статические пробы, наличие гиперкинезов, тремора)
		Ниже среднего	Испытывает затруднения при

		выполнении динамических проб
	Средний	Точно выполняет статические и динамические пробы, но испытывает затруднения в выполнении ассиметричных движений обеими руками.
	Достаточный	Мелкая моторика в норме

На каждого ребенка два раза в год составляется речевой профиль, позволяющий увидеть "западающие" звенья и активизировать работу в данном направлении.

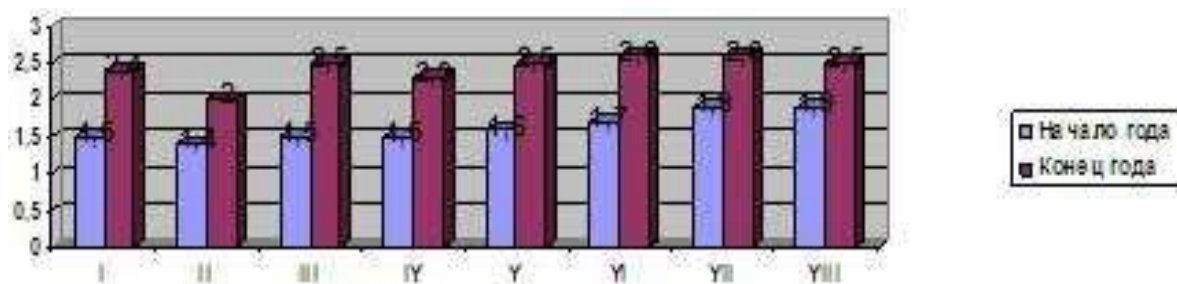
Заполнив таблицу, представленную ниже, можно провести мониторинг коррекционной логопедической работы в конце учебного года в каждой группе, путем определения среднего балла по каждой речевой и неречевой функции.

**Сравнительная таблица результатов
Мониторинга динамики развития детей группы с нарушениями речи
учителя-логопеда**

[illegible]

	ней															
--	-----	--	--	--	--	--	--	--	--	--	--	--	--	--	--	--

Диаграмма результатов логопедической работы с детьми старшего дошкольного возраста



Подобная форма мониторинга коррекционно-развивающей логопедической работы способствует более глубокому и детальному изучению речевого развития каждого воспитанника и помогает наметить наиболее эффективные пути коррекции речевого развития

Мониторинг логопедической работы

Критерии оценки параметров обследования

1. Звукопроизношение

- 1 балл - нарушение нескольких групп звуков.
- 2 балла - недостаточное произношение одной группы звуков, изолированное произношение всех групп, но при речевой нагрузке - общая смазанная речь
- 3 балла - звуки в речи присутствуют, но наблюдается нарушения дифференциации звуков.
- 4 балла - звукопроизношение в норме.

2. Фонематические процессы

- 1 балл - не слышит данный звук в любой позиции
- 2 балла - не дифференцирует оппозиционные звуки какой - либо группы.
- 3 балла - с заданием справляется, но допускает ошибки.
- 4 балла - фонематические процессы развиты достаточно.

3. Слоговая структура слов

- 1 балл - слоговая структура слов не сформирована.
- 2 балла - допускает большое количество ошибок при произношении слов различной структурной сложности
- 3 балла - слоговая структура слов в стадии формирования.
- 4 балла - правильное и точное воспроизведение слов различного слогового состава.

4. Словарный запас

- 1 балл - активный словарь ограничен обиходно-бытовой тематикой.
- 2 балла - владеет простыми обобщающими понятиями, в речи в основном использует существительные и глаголы.

3 балла - использует все части речи, но не всегда точно использует простые предлоги, испытывает трудности при подборе синонимов.

4 балла - активный словарь близок к возрастной норме.

5. Грамматический строй речи

1 балл - речь резко аграмматичная.

2 балла - допускает большое количество ошибок при словоизменении и словообразовании.

3 балла - допускает небольшое количество ошибок при словообразовании и словоизменении.

4 балла - грамматический строй близок к возрастной норме.

6. Связная речь

1 балл - фразовая речь резко аграмматична.

2 балла - испытывает значительные затруднения при составлении рассказа описания, пользуется вопросно - ответной формой.

3 балла - при составлении рассказа использует не более двух - трех предложений.

4 балла - умеет построить рассказ, пользуется распространенными предложениями простой и сложной конструкции.

7. Артикуляционная моторика

1 балл - объем артикуляционных движений ограничен.

2 балла - неполный объем артикуляционных движений, неточное выполнение статических упражнений.

3 балла - статические артикуляционные упражнения выполняет в полном объеме, при выполнении динамических испытывает затруднения.

4 балла - строение и подвижность органов артикуляции без особенностей.

8. Мелкая моторика

1 балл - мелкая моторика ограничена

2 балл - испытывает затруднения при выполнении динамических проб.

3 балла - точно выполняет статистические и динамические пробы, но испытывает затруднения при выполнении асимметричных движений обеими руками.

4 балла - развитие мелкой моторики близко к возрастной норме.

Год	Общее количество обучаемых (воспитанников), зачисленных в логопедические группы	Количество детей, освоивших программу (или выпущенных из логопедической группы/ пункта)	%
2017-2018	26 человек: ФФНР - 15 чел. ФНР – 8; ОНР – 3.	19 человек: ФФНР - 10 чел. ФНР – 6 чел.; ОНР -3	73%

2018-2019	25 человек: ФФНР - 21 чел. ФНР - 4	20 человек: ФФНР - 16 чел. ФНР - 4	80%
2019-2020	32 человек: ФФНР - 28 чел. ФНР - 1; ОНР - 1; заказные - 2.	27 человек: ФФНР - 23 чел. ФНР - 1 ОНР - 1 заказные - 2	84%

Проанализировав коррекционно-логопедическую работу специалиста за прошедший учебный год, результаты диагностики воспитанников, можно сделать вывод, что задачи, поставленные специалистом в начале учебного года, решены; намеченные цели достигнуты.

Заведующая МБДОУ

Заместитель заведующей



Иргит-оол Х.А.

Климова И.Г.

