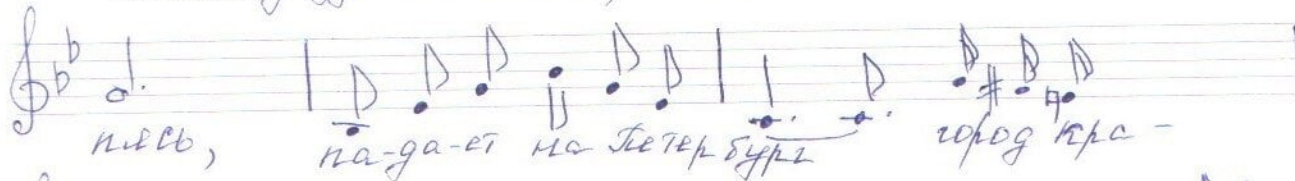


Moderato

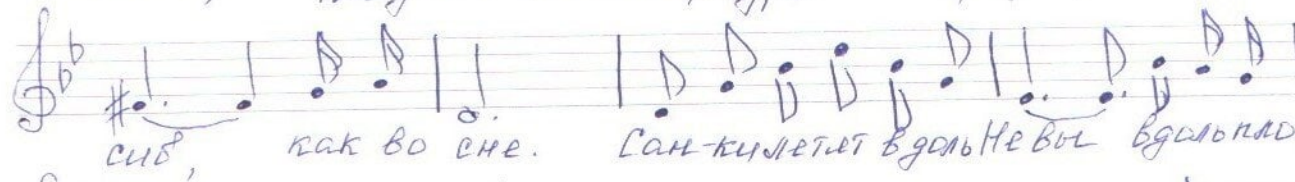
Дуэль

Л. Я. Ярагарибс  
Муз. Вербицкого

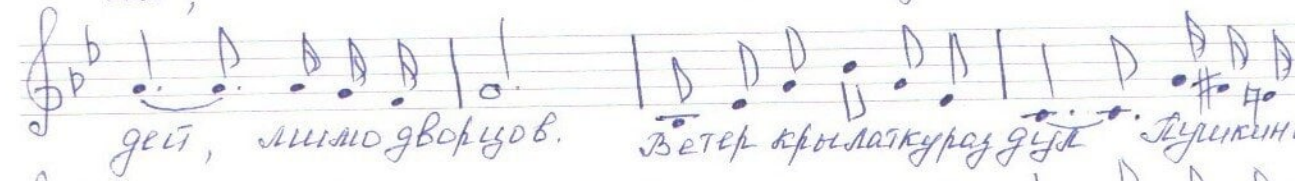
Белый задумчивый снег, снег ива-ры, не то-ро-



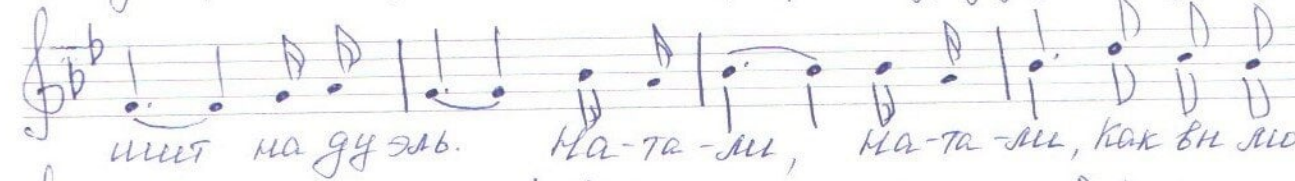
пясь, па-да-ет на Петербург город кра-



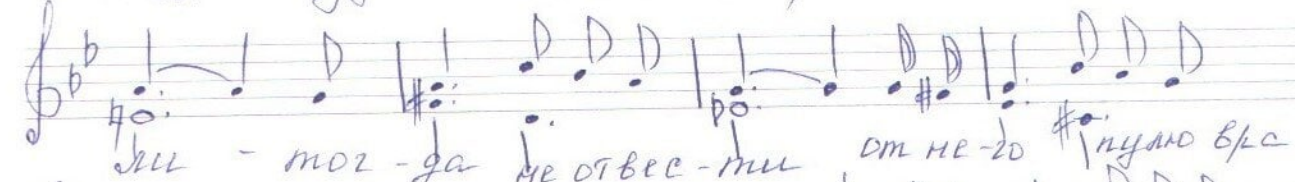
сив, как во сне. Сан-килет в дель Невы вдоль плащи-



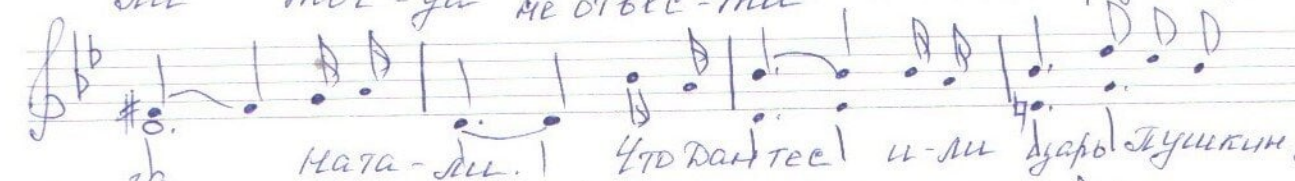
дей, мимо дворцов. Ветер крылатку раздул. Лушкин сле-



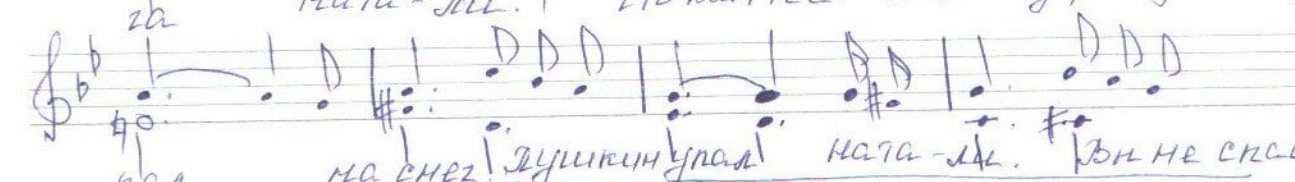
пшит на дуэль. Ма-та-ли, ма-та-ли, как вы мог-



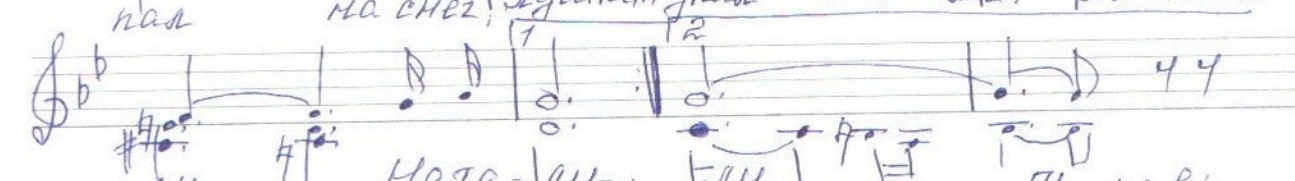
ли - тог-да не отве-сти от не-го # нулю врс



за ма-та-ли. Что данте! и-ли царь Лушкин у-



пал на снег! Лушкин упал! ма-та-ли. Вы не спас-



ли ма-та-ли. Гли. Припев:

2. Вышел к барьеру поэт

и защитил честь и любовь

Черной крылаткой прикрыт

Двигается он вдоль реки (Невы)

Белый задумчивый снег

Падают год, падают век...

Звук кондуящих шов

В сердце моем не молчат.

Натали, Натали

как Вас любил

поэт

тысячу лет

посветил

Вашей красе,

Натали.

Стали вы, Натали

лесней его любви

как же дружили

Вас судить,

А не простить,

Натали...