




*Великая Отечественная
война была всенародной. И
победа над врагом тоже
была победой всенародной.*

К.К. Рокоссовский



Тыл - вся территория воюющей страны
с её населением и экономическими
ресурсами, кроме района (зоны)
военных действий.

*Великая сила — братство фронта и
тыла.*

(Пословица)

***«Если завтра война, если враг
нападет, если темная сила
нагрянет,
Как один человек, весь
советский народ за
свободную Родину встанет!»***

В. Лебедев-Кумач

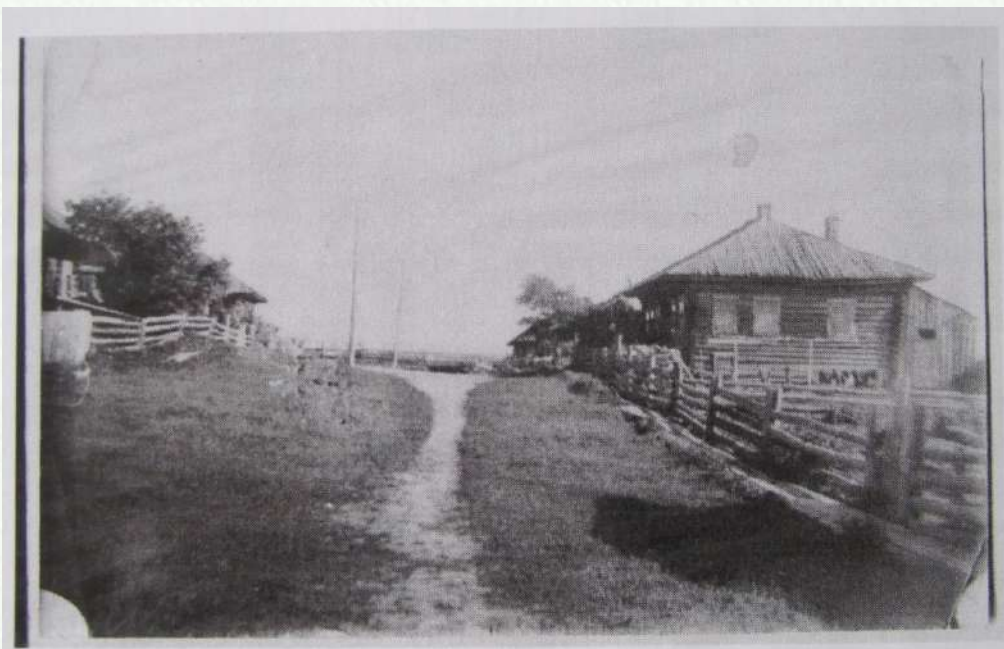


Час памяти

***Наш поселок в
годы войны***







Трудовые будни и быт

1941 - 1945



Шпалозавод выполнял план на 112-157%,



Вагонетка нехатъ испалы

Вывозка опила

Трушкина Екатерина Трофимовна
Васькова Агафья Кузьминична
Седельникова Елизавета
Николаевна
Грабовская Галина Гавриловна
Седельникова Федосья Ивановна
Четвергова Федосья Николаевна
Мельнечук Зинаида Попоновна
Михайлова Клавдия Никандровна
Грядюшко Елена Ивановна
Нитягина Ульяна Ивановна
Шатова Анна Федоровна
Прончатова Вера Михайловна
Сазонова Ольга Георгиевна
Шарп Гермина Христиановна






Зинаида Попоновна Мельнечук







Габариты шпал для создания основных путей: толщина шпалы составляет 180 мм (180+5 мм), ширина верхней грани может быть больше 180 мм, а нижняя грань имеет сечение 250 мм (250+5 мм). Длина достигает 275+2 см, а уровень влажности не выше 22%.

Рабочие шпалозавода



29 ноября Хлеб 200 гр.	<h2 style="text-align: center;">Карточка на ХЛЕБ</h2> <p style="text-align: center;">на ноябрь 1941 года</p> <p style="text-align: center;">Норма 600 гр. в день</p> <p>Фамилия _____</p> <p>Имя _____</p> <p>Отчество _____</p> <p style="text-align: center;">ПРИ УТЕРЕ КАРТОЧКА НЕ ВОЗОБНОВЛЯЕТСЯ.</p>	27 ноября Хлеб 200 гр.	25 ноября Хлеб 200 гр.	23 ноября Хлеб 200 гр.	21 ноября Хлеб 200 гр.
29 ноября Хлеб 200 гр.		27 ноября Хлеб 200 гр.	25 ноября Хлеб 200 гр.	23 ноября Хлеб 200 гр.	21 ноября Хлеб 200 гр.
29 ноября Хлеб 200 гр.		27 ноября Хлеб 200 гр.	25 ноября Хлеб 200 гр.	23 ноября Хлеб 200 гр.	21 ноября Хлеб 200 гр.
30 ноября Хлеб 200 гр.		28 ноября Хлеб 200 гр.	26 ноября Хлеб 200 гр.	24 ноября Хлеб 200 гр.	22 ноября Хлеб 200 гр.
30 ноября Хлеб 200 гр.		28 ноября Хлеб 200 гр.	26 ноября Хлеб 200 гр.	24 ноября Хлеб 200 гр.	22 ноября Хлеб 200 гр.
30 ноября Хлеб 200 гр.		28 ноября Хлеб 200 гр.	26 ноября Хлеб 200 гр.	24 ноября Хлеб 200 гр.	22 ноября Хлеб 200 гр.
30 ноября Хлеб 200 гр.		28 ноября Хлеб 200 гр.	26 ноября Хлеб 200 гр.	24 ноября Хлеб 200 гр.	22 ноября Хлеб 200 гр.
30 ноября Хлеб 200 гр.		28 ноября Хлеб 200 гр.	26 ноября Хлеб 200 гр.	24 ноября Хлеб 200 гр.	22 ноября Хлеб 200 гр.

Краснодар 6522

№ 1 ИЮЛЬ САХАР 100 гр	№ 2 ИЮЛЬ САХАР 100 гр	№ 3 ИЮЛЬ САХАР 100 гр
-----------------------------	-----------------------------	-----------------------------

КАРТОЧКА

на

САХАР и кондитерск. изд. 1200 гр, МАСЛО животн. и растителн. 400 гр,
РЫБУ 800 гр, КРУПУ и МАКАРОНЫ 1500 гр

на ИЮЛЬ 1941 г.

Фамилия, имя, отчество Медведева Наталья Дмитриевна

ПРИ УТЕРЕ КАРТОЧКА НЕ ВОЗОБНОВЛЯЕТСЯ

№ 5 ИЮЛЬ КРУПА и МАКАРОНЫ 200 гр	№ 6 ИЮЛЬ КРУПА и МАКАРОНЫ 200 гр	№ 7 ИЮЛЬ КРУПА и МАКАРОНЫ 200 гр	№ 8 ИЮЛЬ КРУПА и МАКАРОНЫ 100 гр	№ 4 ИЮЛЬ РЫБА и РЫБОПРОД. 200 гр	№ 4 ИЮЛЬ МАСЛО 100 гр	№ 3 ИЮЛЬ МАСЛО 100 гр
№ 4 ИЮЛЬ КРУПА и МАКАРОНЫ 200 гр	№ 3 ИЮЛЬ РЫБА и РЫБОПРОД. 200 гр	№ 2 ИЮЛЬ РЫБА и РЫБОПРОД. 200 гр	№ 1 ИЮЛЬ РЫБА и РЫБОПРОД. 200 гр			

<h2 style="text-align: center;">КАРТОЧКА</h2> <p style="text-align: center;">на сахар и кондитерские изделия</p> <p style="text-align: center;">на М А Й 1942 года</p> <p style="text-align: center;">Иждинцы</p> <p>Фамилия <u>Шибанова</u></p> <p>Имя <u>Евдокия</u></p> <p>Отчество <u>Ивановна</u></p> <p>При утере карточка не возобновляется</p>	Сахар кондит. изд. И М а й № 9
	Сахар кондит. изд. И М а й № 10
	Сахар кондит. изд. И М а й № 11
	Сахар кондит. изд. И М а й № 12

Баркалова (Малащук) Галина Емельяновна





З.П. Мельнечук с сыновьями Владимиром и Григорием



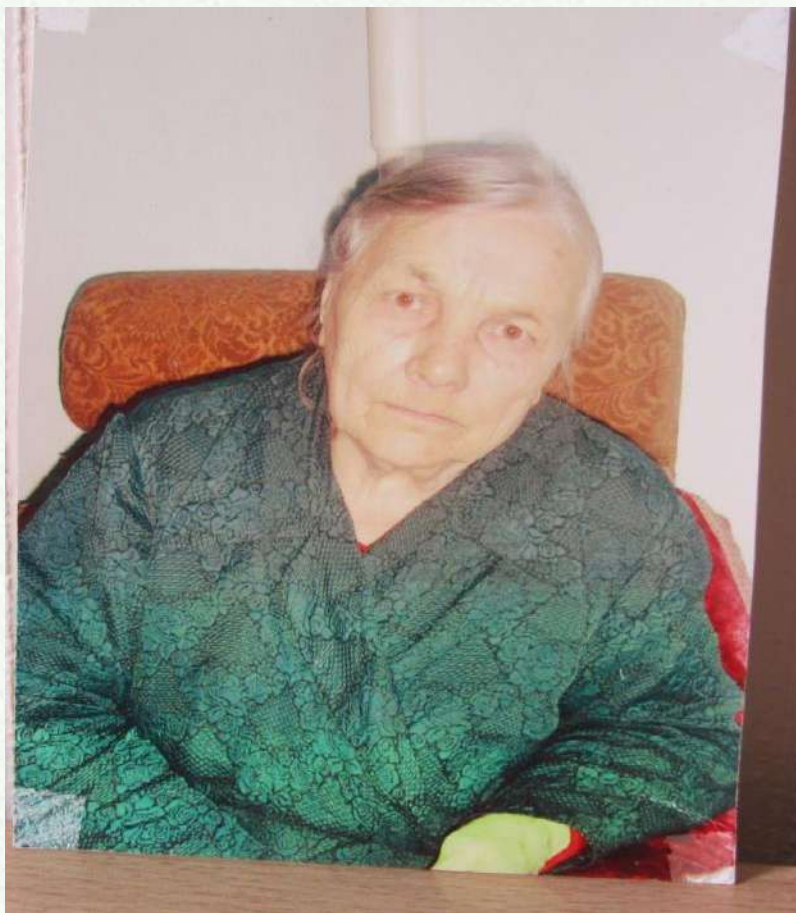
План по лесозаготовкам выполнялся на
200%



План по вывозке леса выполнялся на 150 %



Горн Анна Каспаровна





Неупокоева Прасковья Михайловна
Татабаева Анна Федоровна
Никулина Ирина Кузьминична
Никулин Яков Стратонович
Шатских Петр Митрофанович
Серякова Мария Яковлевна
Серяков Иван Иванович
Трушкин Иван Николаевич
Суздалев Иван Иванович
Агеев Петр Иванович
Полищук Федор Петрович
Прибыткова Ольга Степановна
Костомаров Яков Иванович
Денисенко Софья Андреевна
Веснякова Варвара Ивановна



Из воспоминаний Четверговой Федосьи Николаевны: «В военное время все щепочки подбирали для топки печей, ничего не пропадало, не валялось, а сейчас все окрестности завалены вывезенными от домов досками и бревнами. И при этом жалуемся на плохую жизнь».



Обеспечение

1941 - 1945



**Баркалова Галина
Емельяновна**





**Горн Анна
Каспаровна**







Образование

1941 - 1945

Баркалова Г. Е.



Новосельцева Клавдия Павловна



Культурная жизнь

1941 - 1945

Самодеятельный украинский хор



Роль партии и комсомола

1941 - 1945





К о п и я

САИСПАЕВОЙ Ульяне Ивановне
Парабельский р-он, Нарымский с/с

ИЗВЕЩЕНИЕ

Ваш муж красноармеец САИСПАЕВ Гавриил Никитович
уроженец Новосибирской обл, Парабельского р-она, Нарымского с/с
в бою за Социалистическую Родину, верный военной присяге, проя-
вив героизм и мужество, был убит 26 февраля 1943 г.
Похоронен д.Липки Дмитриевского р-она, Курской области.

Настоящее извещение является документом для возбуждения
ходатайства о пенсии.

КОМАНДИР ЧАСТИ
ПОЛПОЛКОВНИК

ВОЕННЫЙ КОМИССАР
ФОМИН.

Копия верна:

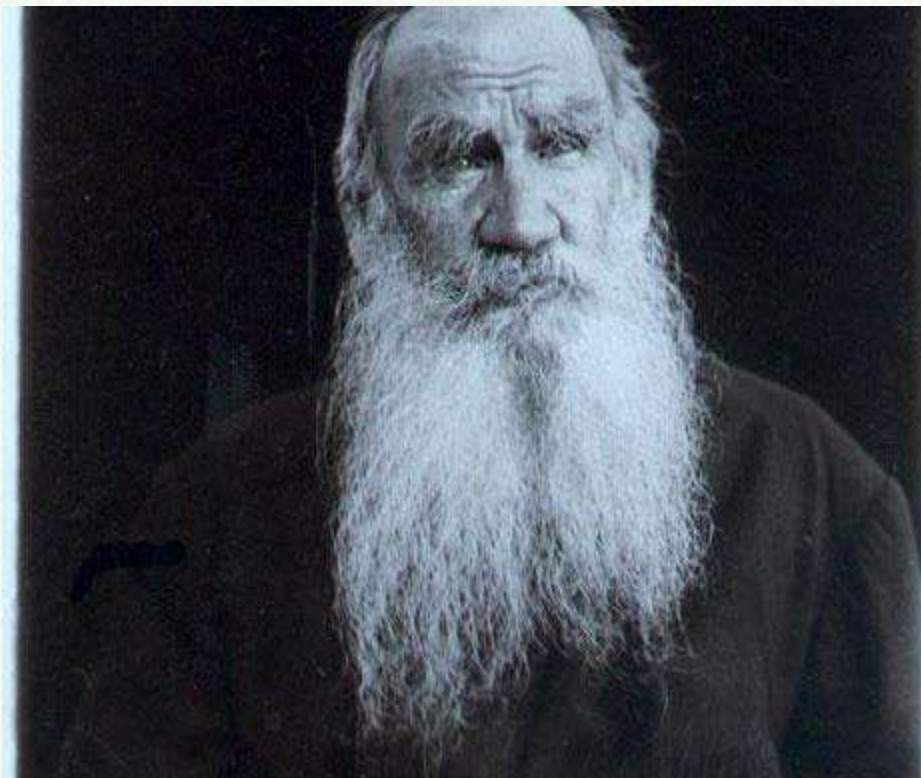
ПАРАБЕЛЬСКИЙ
М А И О Р

РАЙВОЕНКОМ

= РАМАЗАНОВ =

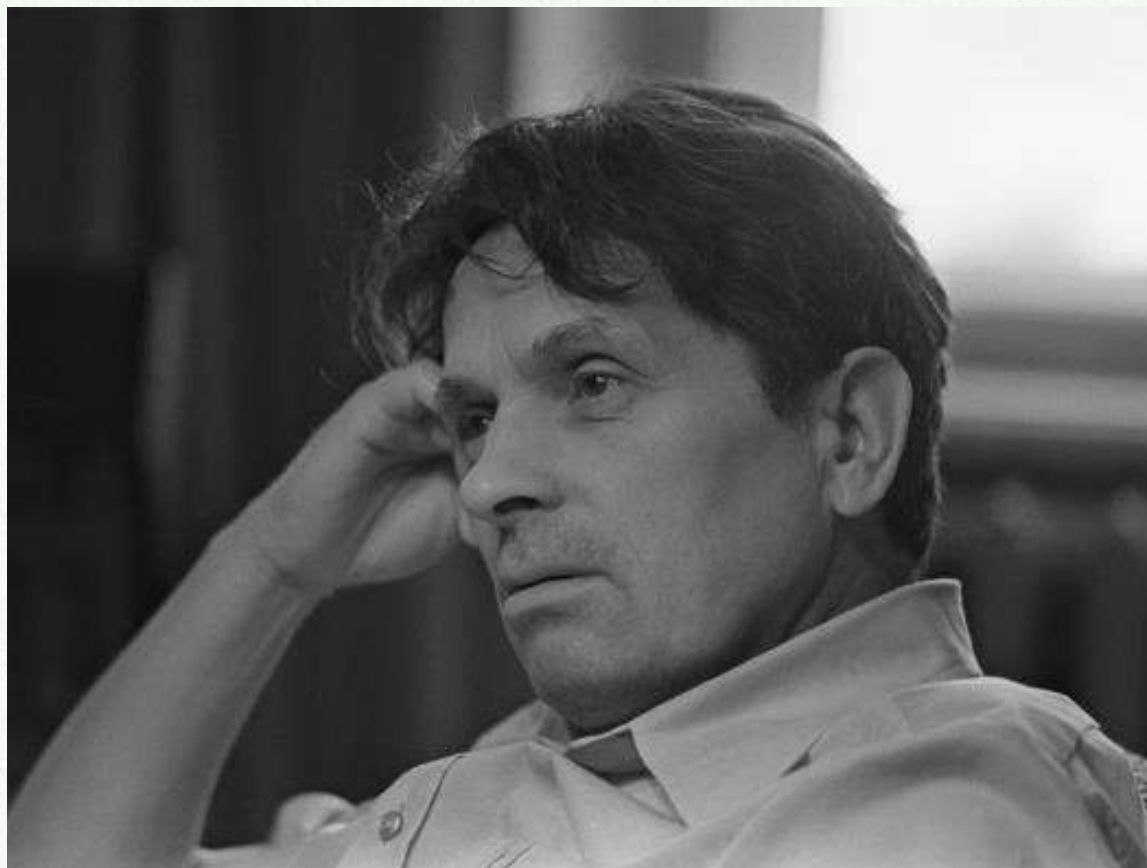
ТРУЖЕНИКАМ ТЫЛА
В ВЕЛИКУЮ ОТЕЧЕСТВЕННУЮ
ВОЙНУ 1941-1945 ГОДОВ.





Лев Николаевич Толстой

«Мы говорим: зачем поминать? Зачем поминать старое? Теперь уж этого нет больше... Зачем это вспоминать? Зачем раздражать народ?.. Прошло? Изменило форму, но не прошло... Если мы поглядим на прошедшее, нам откроется и наше настоящее»



Федор Александрович Абрамов

«Народ умирает, когда становится населением.

***А населением он становится тогда,
когда забывает свою историю»***

***Спасибо за
внимание***

