

Сольфеджио 2 класс

6.04

Интервалы. Построение чистой прима малой секунда и большой секунды.

Чистая прима = 0 т. Малая секунда = 1/2 т. Большая секунда = 1 т.



Задания:

1. Вспомнить строение интервалов - Ч1, М2, Б2
2. Построить эти интервалы от звуков до, ми, ля.
3. Учебник Б. Калмыков и Г. Фридкин № 174. Определить размер, тональность. Петь номер с тактированием

Сольфеджио 2 класс

13.04

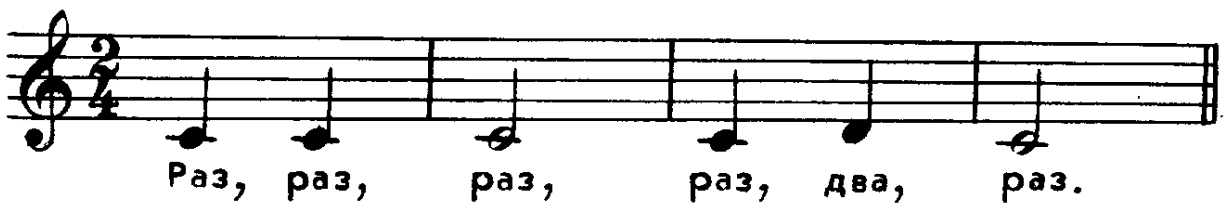
Канон

1. Записываем число в нотной тетради.
2. Канон - многоголосные пьесы, в которых все голоса исполняют одну и ту же мелодию, но не вместе, а вступая поочередно



Пропеть данный номер.

3. Написать в тетради канон из данной мелодии.



Задания в письменной форме сфотографировать на телефон, до 17.04.20 (WhatsApp)

Сольфеджио 2 класс

20.04

Секвенция

1. Записываем число в нотной тетради.
2. Секвенция – это повторение какого-либо отрезка мелодии от различных ступеней лада или на определённый интервал. Как восходящем - так и нисходящем направлении.

Секвенция



Одна и та же фраза повторяется от разных нот в восходящем движении.

3. Записать в тетрадь секвенцию восходящем направлении 3 такта



Задания в письменной форме сфотографировать на телефон, до 24.04.20 (WhatsApp)

Сольфеджио 2 класс

27.04

Повторение/закрепление пройденного материала

1. Записываем число в нотной тетради.

Вспоминаем

ЛАД – это система устойчивых и неустойчивых музыкальных звуков, объединённых тоникой. В ладу 7 ступеней, которые обозначаются римскими цифрами: I, III, V ступени – устойчивые, II, IV, VI ступени – неустойчивые.

МИНОРНЫЙ ЛАД - это лад, устойчивые звуки которого образуют минорное трезвучие. Минорный лад, как и мажорный, состоит из 7 ступеней. Тоника обозначается буквой – t.

Минорный лад (натуральный минор) имеет строение: **т (тон) – ½ (полутон) – т (тон) – т (тон) – ½ (полутон) - т (тон)- т (тон)**. Такой минорный лад называется – натуральным.

2. Построить от ноты ре минорную гамму. Пропеть.

Задания в письменной форме сфотографировать на телефон, до 30.04.20 (WhatsApp)