

Отчет OTDR

Инф. о задании

Имя работы	:		Причина	:	
Подрядчик	:		Оператор А	:	
Заказчик	:		Оператор В	:	
Дата теста	:	23.01.2020 (10:29:49 GMT+10:00)	Файл	:	0269 - 11_11.trc

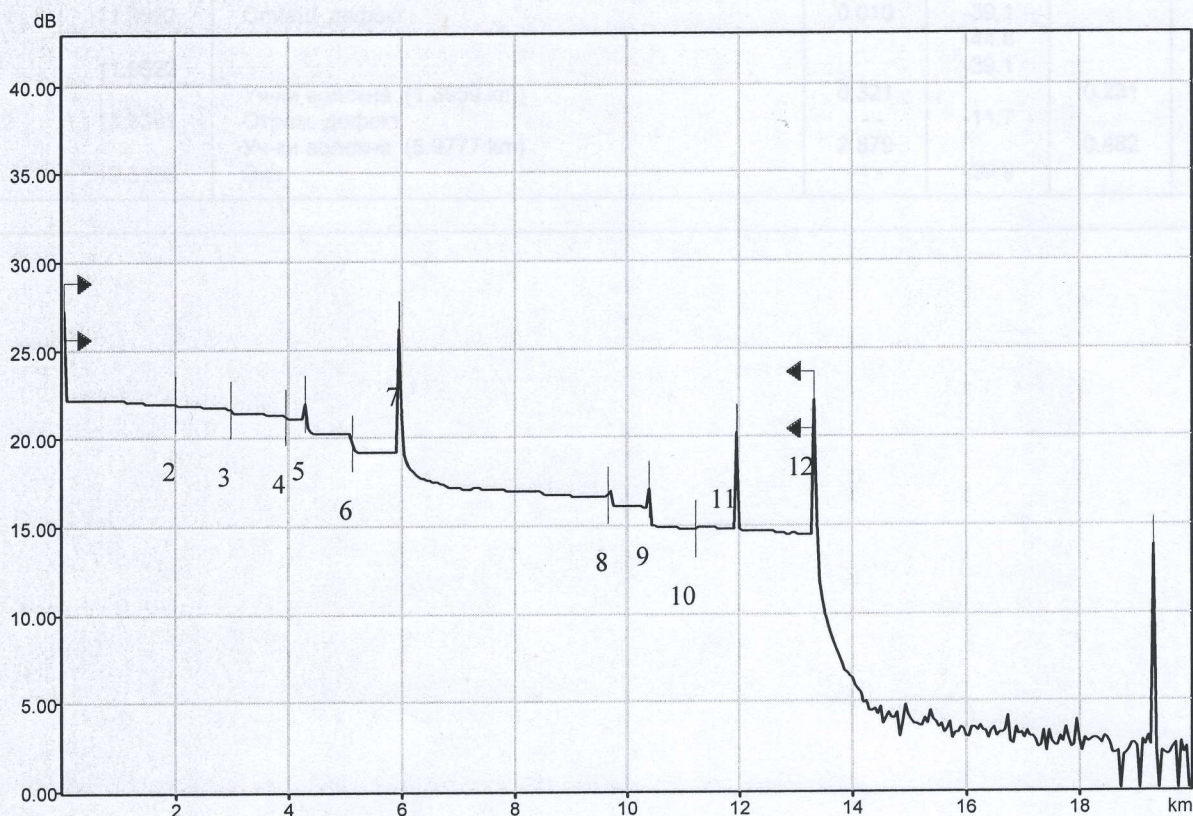
Инф. о кабеле

Имя волокна	:	Fiber0016	Имя кабеля	:	
Распол. А	:		Распол. В	:	
Произв. каб.	:		Тип	:	
Имя группы	:		Имя цвета	:	

Настр. теста и кабеля

Длина волны	:	1550 nm (SM-9μm)	Время изм.	:	10 s
Имя файла	:	0269 - 11_11.trc	Ширина имп.	:	50 ns
Оборудование	:	FTB-7300E-236B-EI	Фактор повива	:	0.00 %
Серийный номер	:	517457	Порог потерь на ст...	:	0.020 dB
ПО	:	N/A	Порог отражения	:	-72.0 dB
Диапазон	:	20.0000 km	Порог конец волокна	:	5.000 dB
ПП	:	1.468200			
Кэф. Рэл расс.	:	-81.87			

Трасса OTDR



Измерения линии связи

Совокупные поте...	:	7.888 dB	Средние потери на ...	:	0.234 dB
Расстояние	:	13.3381 km	Макс. потери на ст...	:	0.927 dB
Средние потери	:	0.591 dB/km	Совокупный ORL	:	<17.85 dB

Отчет OTDR

Таблица событий

Ном.	Расп. (km)	Тип события	Потери (dB)	Отр. (dB)	Зат. (dB/km)	Общ. (dB)
1	0.0000	Уровень ввода	---	-21.8		0.000
		Уч-ки волокна (2.0081 km)	0.339		0.169	0.339
2	2.0081	Неотраж. дефект	0.044			0.382
		Уч-ки волокна (0.9910 km)	0.211		0.213	0.594
3	2.9990	Неотраж. дефект	0.189			0.783
		Уч-ки волокна (0.9680 km)	0.187		0.193	0.970
4	3.9670	Неотраж. дефект	0.153			1.123
		Уч-ки волокна (0.3612 km)	0.039		0.109	1.162
5	4.3282	Отраж. дефект	0.802	-52.9		1.964
		Уч-ки волокна (0.7970 km)	0.136		0.171	2.101
6	5.1252	Неотраж. дефект	0.927			3.028
		Уч-ки волокна (0.8499 km)	0.126		0.149	3.154
7	5.9751	Отраж. дефект	1.500	>-10.8		4.655
		Уч-ки волокна (3.7265 km)	1.134		0.304	5.789
8	9.7016	Отраж. дефект	0.441	-54.9		6.230
		Уч-ки волокна (0.6987 km)	0.110		0.157	6.340
9	10.4003	Отраж. дефект	1.004	-53.3		7.343
		Уч-ки волокна (0.8448 km)	0.230		0.273	7.573
10	11.2452	Положит. дефект	-0.144			7.430
		Уч-ки волокна (0.7070 km)	0.127		0.180	7.557
11	11.9522	Сливш. дефект	0.010	-39.1		7.567
				-44.8		
	11.9522	Уч-ки волокна (1.3859 km)	0.321	-39.1	0.231	7.888
12	13.3381	Отраж. дефект	---	-11.7		7.888
		Уч-ки волокна (5.9777 km)	2.879		0.482	---
	19.3158	Эхо	---	-29.9		---



Средняя мощность: 1.586 dB
 Минимум: 1.321 dB
 Среднее значение: 1.500 dB

Измеренная линия связи

Среднее значение: 0.231 dB
 Макс. потеря на OT: 0.927 dB
 Соотношение OPL: <17.85 dB