

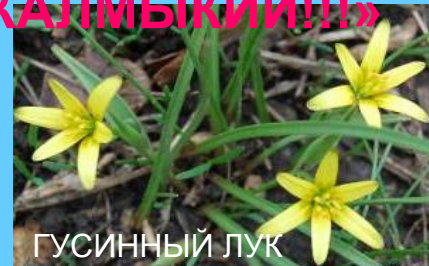
# «СОХРАНИМ ПЕРВОЦВЕТЫ КАЛМЫКИИ!!!»



ТЮЛЬПАНЫ ШРЕНКА



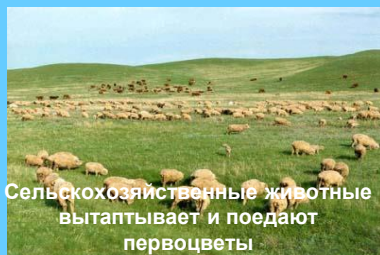
ИРИСЫ ТОНКОЛИСТЫЕ



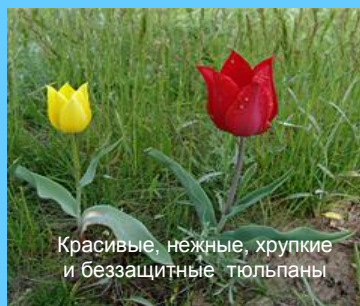
ГУСИННЫЙ ЛУК

**ЖИЗНЬ ПЕРВОЦВЕТОВ КОРОТКА– ВСЕГО 4 – 5 НЕДЕЛЬ**

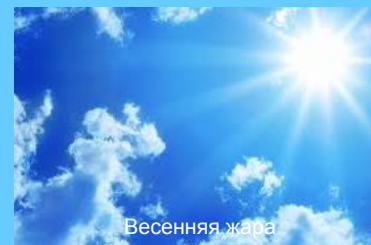
## ВРАГИ ПЕРВОЦВЕТОВ



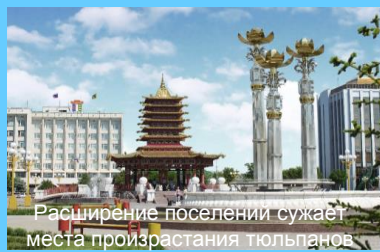
Сельскохозяйственные животные  
вытаптывают и поедают  
первоцветы



Красивые, нежные, хрупкие  
и беззащитные тюльпаны



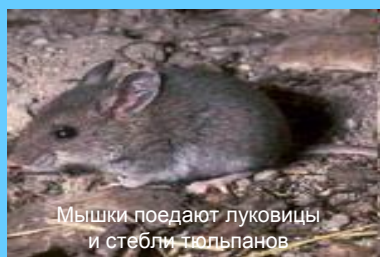
Весенняя жара



Расширение поселений сужает  
места произрастания тюльпанов



Загрязнение окружающей среды



Мышки поедают луковицы  
и стебли тюльпанов



**Сбор тюльпанов –  
максимальный вред для  
первоцветов**



Хрущи поедают листья тюльпанов

## СТАНЕМ ДРУЗЬЯМИ ПЕРВОЦВЕТОВ!



Тюльпаны, ирисы,  
гусятник  
– краснокнижные растения.  
За сорванный тюльпан  
– штраф 20р.



Сорванный дикий тюльпан  
завянет через несколько часов



Растения очищают воздух  
от вредных газов



Один сорванный тюльпан мог бы  
дать 30 новых на следующую весну





СТАНЕМ ДРУЗЬЯМИ ПЕРВОЦВЕТОВ!



ТЮЛЬПАНЫ, ИРИС,  
ГУСИНЫЙ ЛУК –  
КРАСНОКНИЖНЫЕ РАСТЕНИЯ.  
ЗА СОРВАННЫЙ ТЮЛЬПАН  
– ШТРАФ 20р.

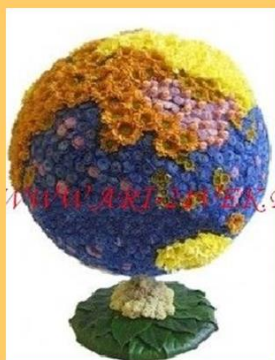
**СОХРАНИМ КРАСОТУ СТЕПЕЙ ДЛЯ БУДУЩЕГО!**

**СОРВАВ ТЮЛЬПАН СЕГОДНЯ – МЫ РИСКУЕМ НЕ  
ВСТРЕТИТЬ ЕГО НА СЛЕДУЮЩУЮ ВЕСНУ!!!**

СОРВАННЫЙ ДИКИЙ  
ТЮЛЬПАН ЗАВЯНЕТ  
ЧЕРЕЗ НЕСКОЛЬКО  
ЧАСОВ.



РАСТЕНИЯ ОЧИЩАЮТ ВОЗДУХ  
ОТ ВРЕДНЫХ ГАЗОВ



ОДИН СОРВАННЫЙ ТЮЛЬПАН  
МОГ БЫ ДАТЬ 30 НОВЫХ НА  
СЛЕДУЮЩУЮ ВЕСНУ



**Расскажи ребятам о первоцветах!**



Подготовила Багадиева Патимат, МОУ ДОД «Ики-Бурульский РЦДТ»



## «СОХРАНИМ ПЕРВОЦВЕТЫ КАЛМЫКИИ!!!»



КРАСНЫЕ  
ТЮЛЬПАНЫ ШРЕНКА



ЖЕЛЫЕ  
ТЮЛЬПАНЫ БИБЕРШТЕЙНА



БЕЛЫЕ  
ТЮЛЬПАНЫ ДВУЦВЕТКОВЫЕ

**ЖИЗНЬ ПЕРВОЦВЕТОВ КОРОТКА – ВСЕГО 4 – 5 НЕДЕЛЬ**



ЖЕЛЫЕ ИРИСЫ  
СОЛОНЧАКОВЫЕ



ФИОЛЕТОВЫЕ ИРИСЫ  
ТОНКОЛИСТЫЕ



ГУСИНЫЙ ЛУК  
ЖЕЛТЫЙ

## **ВРАГИ ПЕРВОЦВЕТОВ**



СЕЛЬКОХОЗЯЙСТВЕННЫЕ ЖИВОТНЫЕ  
ВЫТАПТЫВАЮТ И ПОЕДАЮТ ПЕРВОЦВЕТЫ



РАСШИРЕНИЕ ПОСЕЛЕНИЙ СУЖАЕТ  
МЕСТА ПРОИЗРАСТАНИЯ ТЮЛЬПАНОВ



ВЕСЕННЯЯ ЖАРА



**СБОР ТЮЛЬПАНОВ  
– МАКСИМАЛЬНЫЙ  
ВРЕД ДЛЯ ПЕРВОЦВЕТОВ**



МЫШКИ ПОЕДАЮТ  
ЛУКОВИЦЫ И СТЕБЛИ



ЗАГРЯЗНЕНИЕ ОКРУЖАЮЩЕЙ СРЕДЫ



ХРУЩИ ПОЕДАЮТ ЛИСТЬЯ