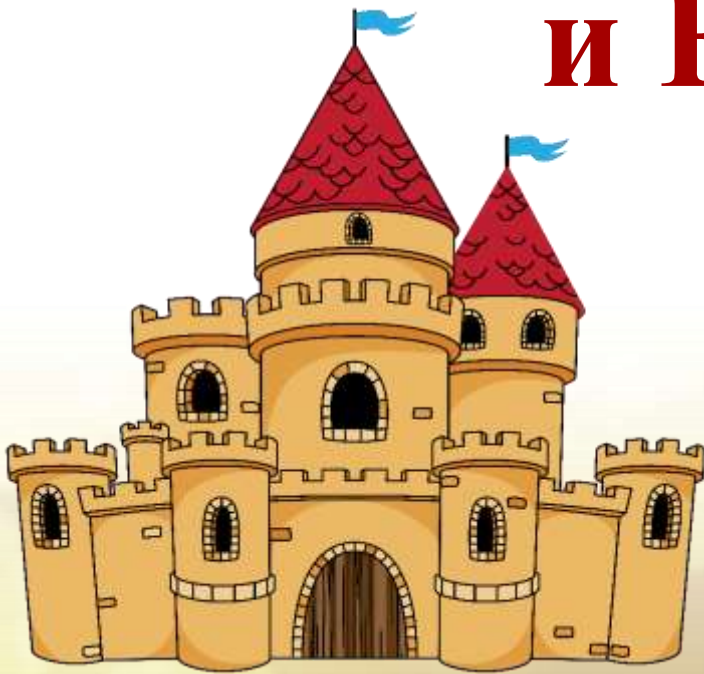


КВЕСТ

«Жители города СЛУЧАЙНОГО и ВЕРОЯТНОГО»



*Подготовила преподаватель
математики и информатики
Подосинникова Елена Анатольевна*

Начало пути «Выбор автомобиля»



Остановка «Фруктовый сад»



Остановка «Автосервис»

АВТОСЕРВИС



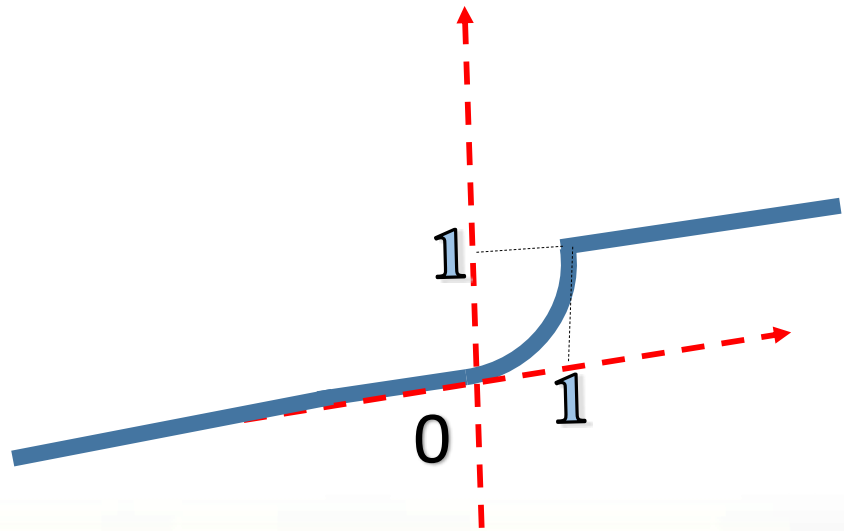
Остановка «Аграрная»



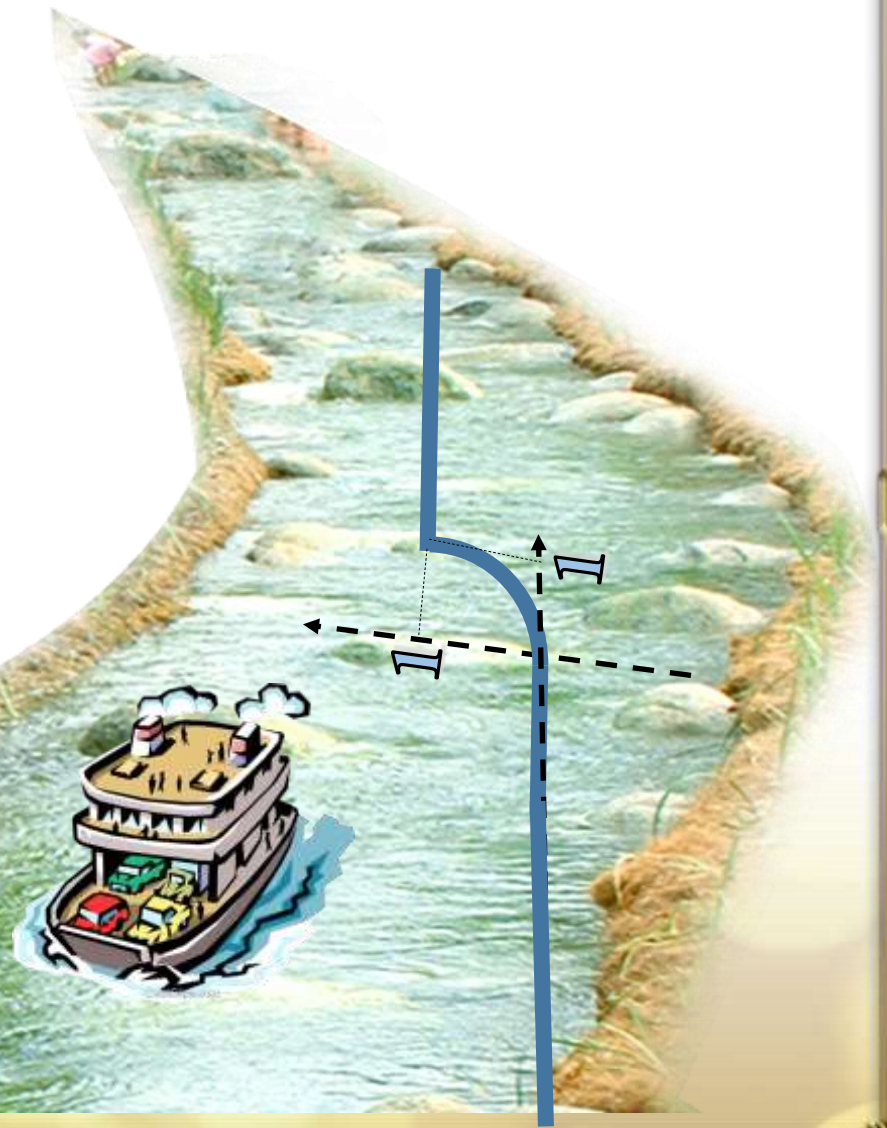
Остановка «Аграрная»



Переправа через реку



$P(0 \leq X \leq 0,5) - ?$



Ключ от города СЛУЧАЙНОГО и ВЕРОЯТНОГО

x	1	2	3	4	5
p	0,17	0,37	0,13	0,08	0,25

Чему будет равна сумма чисел во второй строке?

Какой можно сделать вывод?

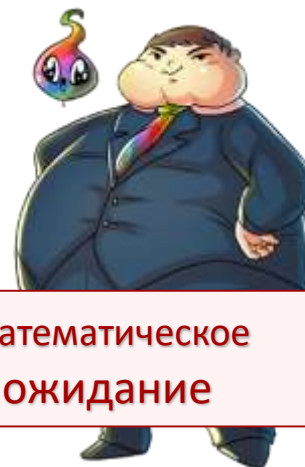
Жители города СЛУЧАЙНОГО и ВЕРОЯТНОГО



ЕГО ВЕЛИЧЕСТВО
СЛУЧАЙ



МЕДИАНА



Математическое
ожидание



Среднеквадратичное
отклонение



МОДА



АНТИМОДА



ДИСПЕРСИЯ



г-жа
ВЕРОЯТНОСТЬ

Подсчеты и расчеты...





ПОЗДРАВЛЯЕМ ПОБЕДИТЕЛЕЙ