

Задание для 3 класса.

1. Ответить на вопросы теста. В нотной тетради написать ответы в столбик, например: 1а, 2б, 3в и так далее.

1. В гармоническом миноре...	а) повышается 7 ступень б) понижается 6 ступень в) повышается 4 ступень
2. Расскажи порядок появления диезов	а) си, ми, ля, ре, соль, до, фа б) фа, до, соль, ре, ля, ми, си в) до, ре, ми, фа, соль, ля, си
3. Какие ступени повышаются в мелодическом миноре?	а) 2 и 4 б) 4 и 6 в) 6 и 7
4. Параллельные тональности - это тональности..	а) с одинаковой тоникой б) с одинаковыми знаками в) с разными знаками
5. Параллельная тональность к Ми бемоль мажору - это...	а) си минор б) фа минор в) до минор
6. Параллельная тональность к Фа диез минору - это...	а) ля мажор б) си бемоль мажор в) ми мажор
7. Что такое интервал?	а) несколько звуков б) сочетание трех звуков в) сочетание двух звуков
8. Какие интервалы относятся к чистым?	а) терция и секста б) секунда и септима в) кварта и квинта
9. Мажорное трезвучие состоит из...	а) м3 + б3 б) б3 + м3 в) б3 + ч4
10. Минорное трезвучие состоит из...	а) м3 + б3 б) б3 + м3 в) м3 + ч4

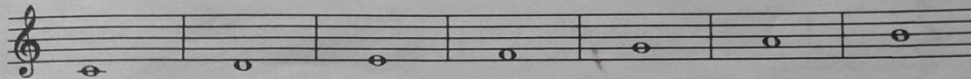
2. Рабочая тетрадь - стр. 20.

2. Для учащихся школы № 23 - задания на фото.

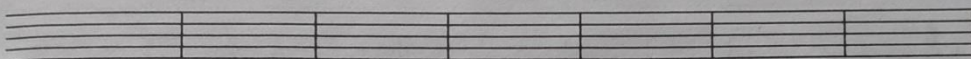
Интерваллы

1. Постройте указанные интерваллы от звуков *ДО, РЕ, МИ, ФА, СОЛЬ, ЛЯ, СИ.*

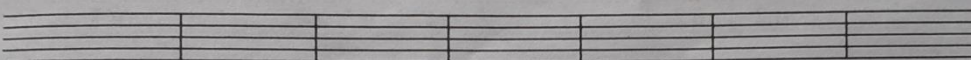
м.2



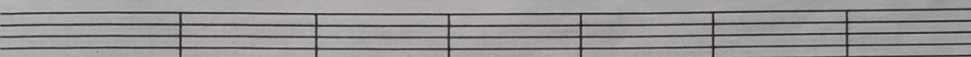
б.2



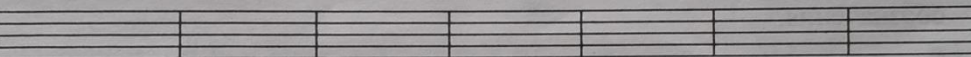
м.3



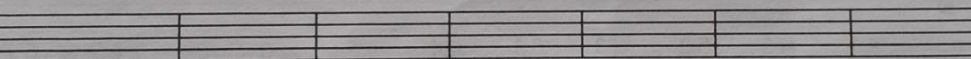
б.3



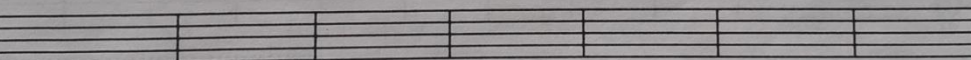
ч.4



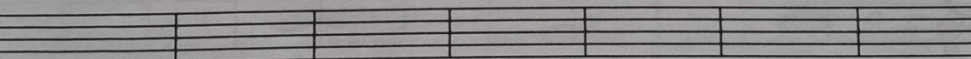
ч.5



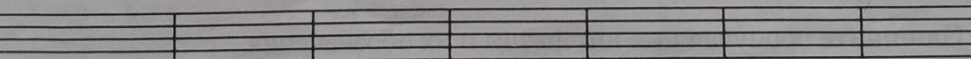
м.6



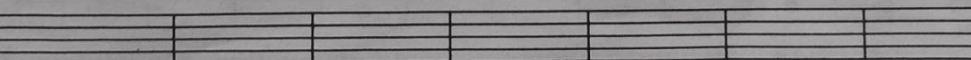
б.6



м.7



б.7



ч.8

