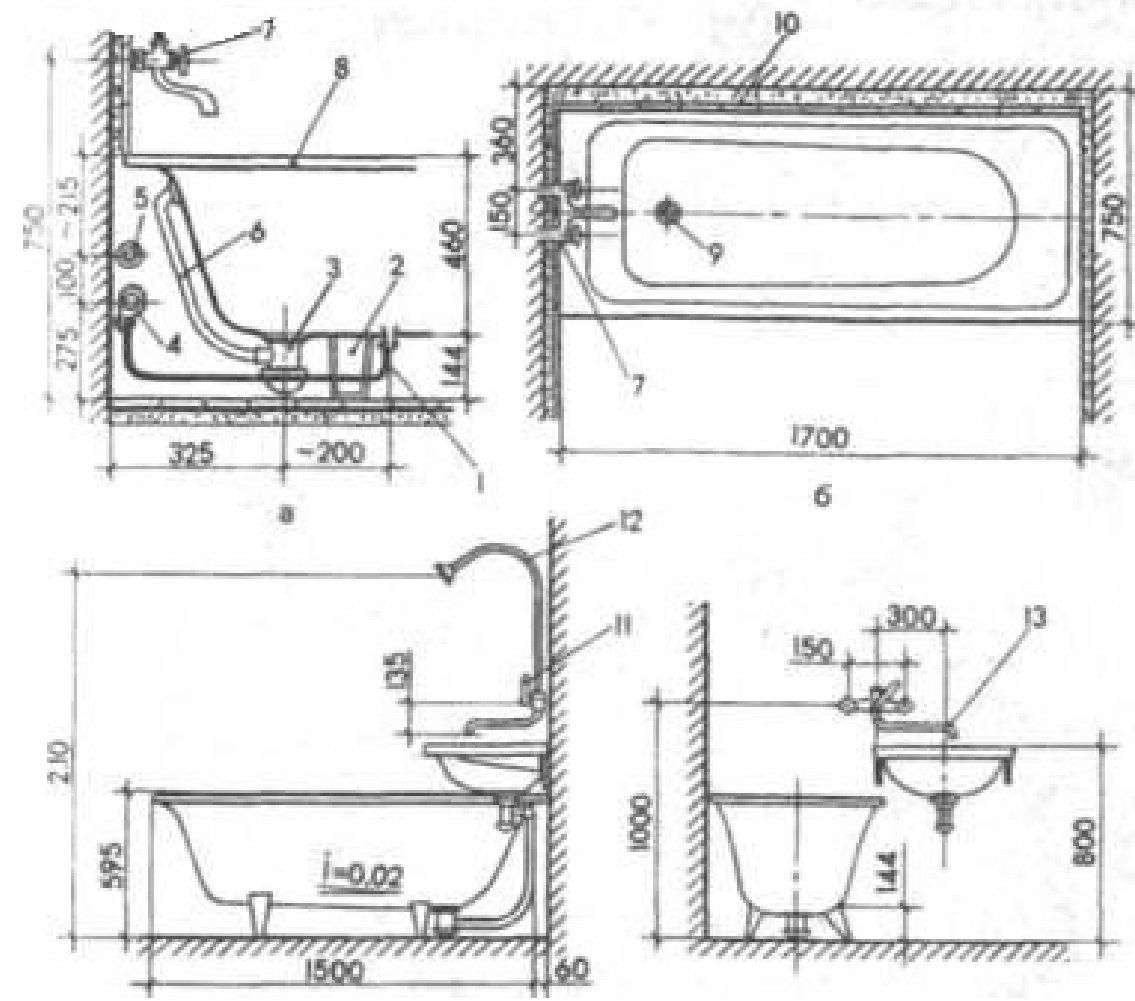
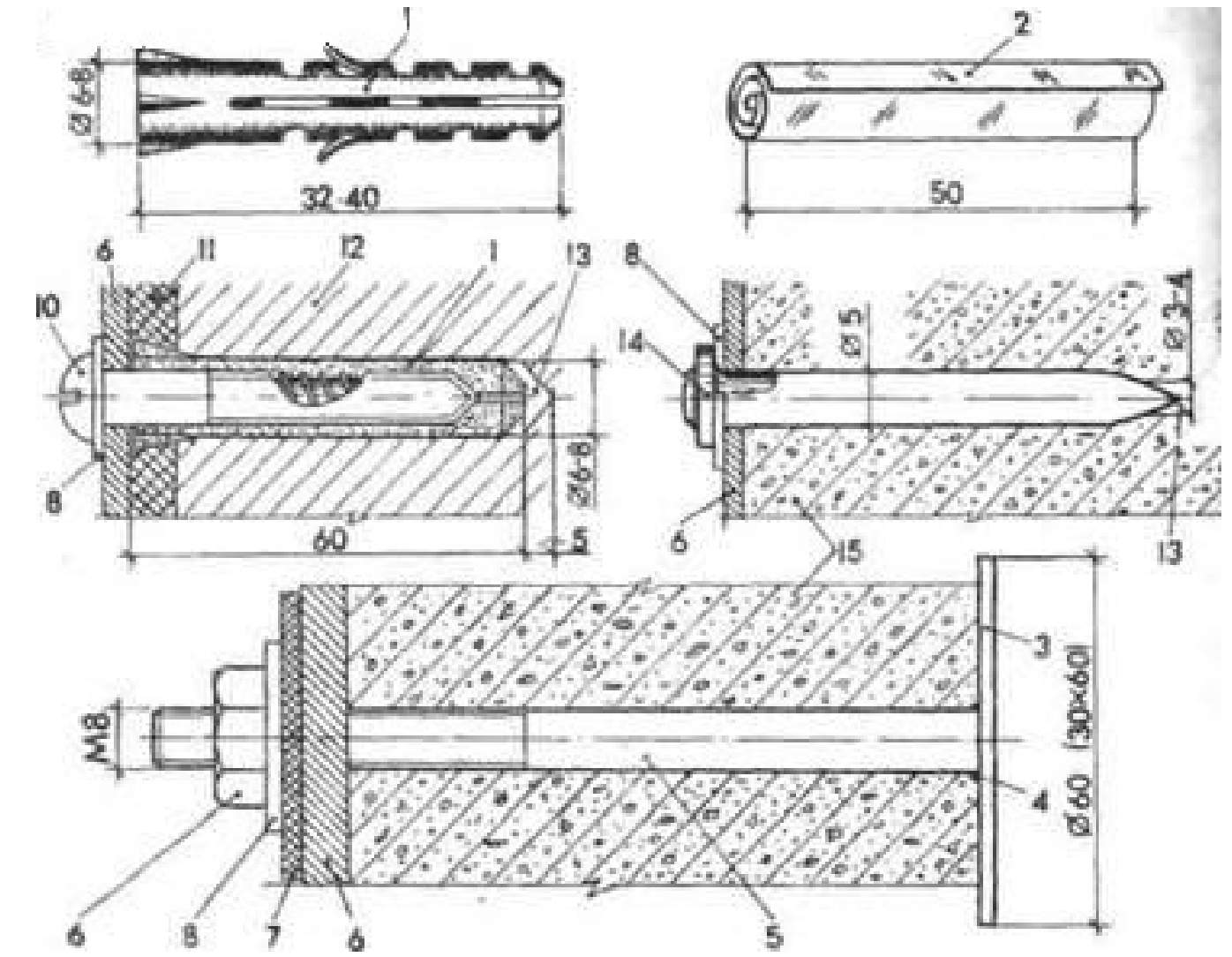


Установка ванны

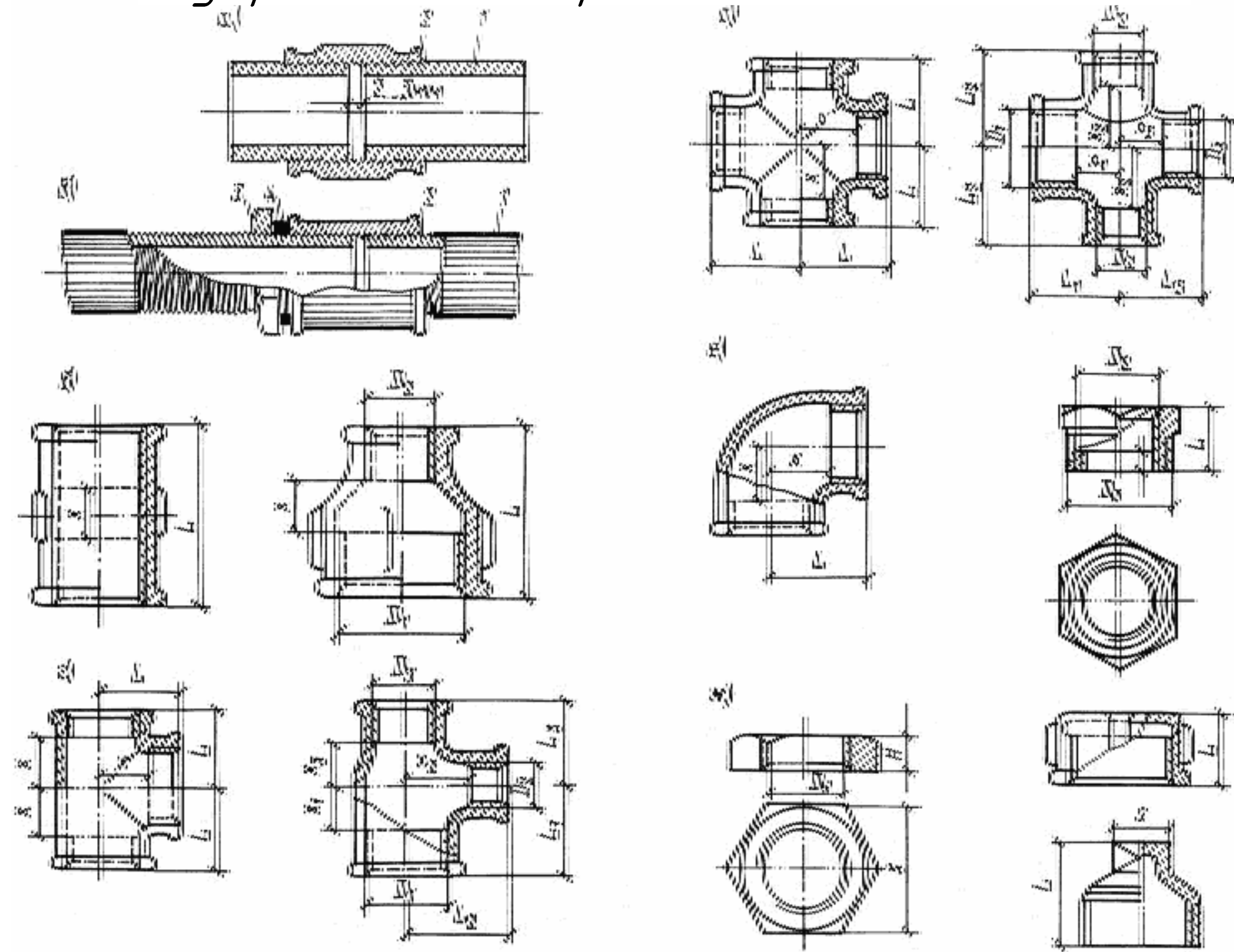


- 1 – шина уравнивателя потенциалов;
- 2 – ножка ванны;
- 3 – сифон;
- 4 – хомут крепления шины к трубе холодной воды;
- 5 – труба горячей воды;
- 6 – труба перелива;
- 7 – смеситель;
- 8 – ванна;
- 9 – выпуск;
- 10 – облицовка стены;
- 11 – переключатель смесителя;
- 12 – отвод душа;
- 13 – излив

Установка санитарно-технических приборов



Внутренние санитарно-технические системы



- а – муфтовое соединение;
- б – сгоновое соединение;
- 1 – труба;
- 2 – муфта;
- 3 – контргайка;
- 4 – уплотнительный материал;
- в – муфты прямая и переходная;
- г – тройники прямой и переходной;
- д – крестовины прямой и переходной;
- е – угольник и футорка;
- ж – контргайка, заглушка и пробка.

- 1 – пластмассовый уплотнитель;
- 2 – хлорвиниловая пленка, свернутая в трубку;
- 3 – планка;
- 4 – сварка;
- 5 – шпилька резьбовая;
- 6 – санитарно-технический прибор;
- 7 – резиновая прокладка;
- 8 – шайба;
- 9 – гайка;
- 10 – шуруп А6-50;
- 11 – штукатурка;
- 12 – кирпич (монокитный);
- 13 – отверстие в стене;
- 14 – дюбель-гвоздь;
- 15 – бетон

Перв. примен.	
Справа №	
Подп. и дата	
Инд. № подл.	
Взам. инд. №	
Подп. и дата	
Инд. № подл.	

ВКР.08.01.10.ЖКХ-1-16.19					Монтаж и эксплуатация санитарно-технических приборов		
Изм. / лист	№ докум.	Подп.	Дата		Лит.	Масса	Масштаб
Разраб. Нестеров И.С.							1:1
Проб. Колесов В.Д.					Лист	Листов	1
Т.контр.					ССК		
Н.контр.					Установка ванны		
Утв.					Установка санитарно-технических приборов		
Копировал					Формат А2		