

«Правила дорожные – для нас совсем не сложные»



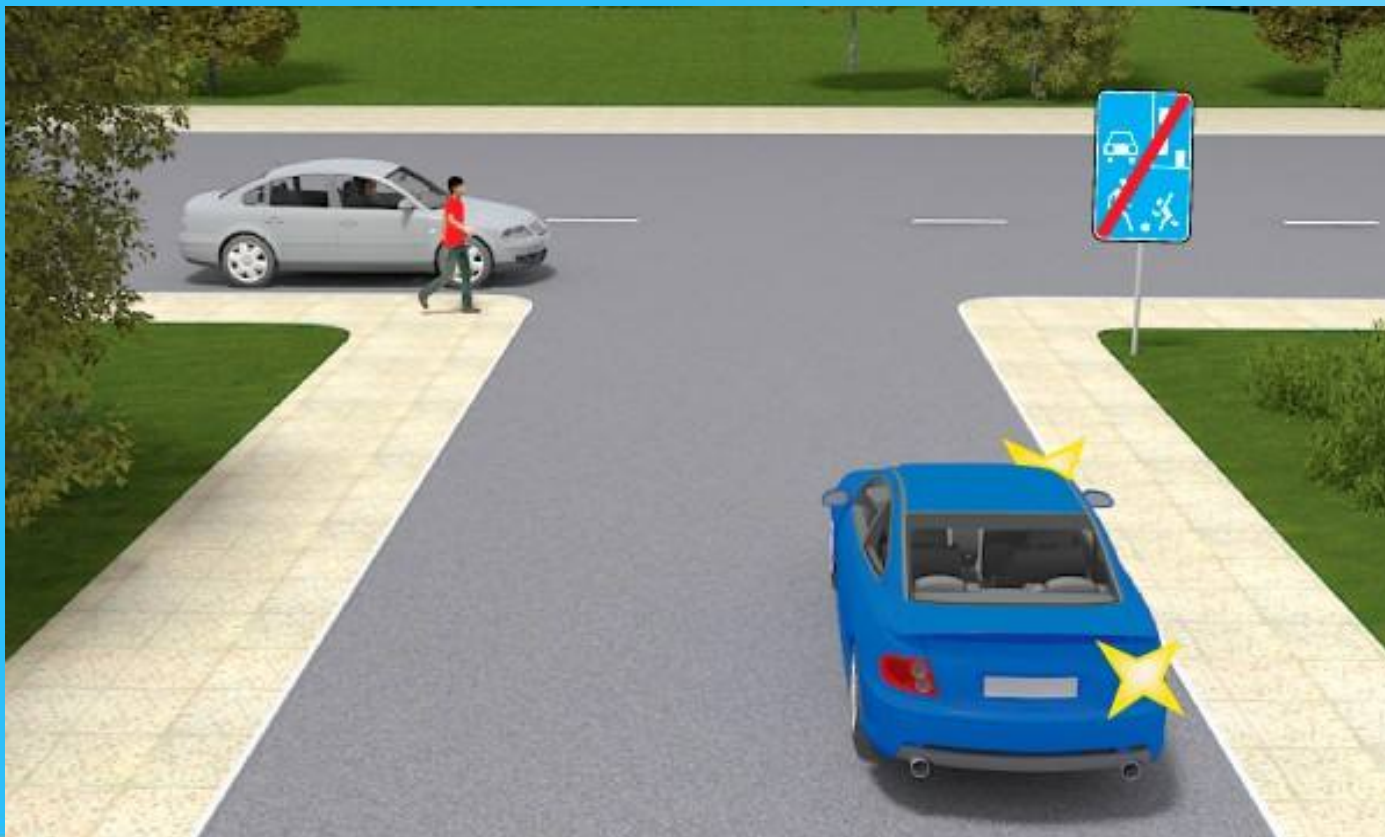
Чтобы правильно перейти проезжую часть, выйдя из автобуса, необходимо обойти его спереди или сзади?



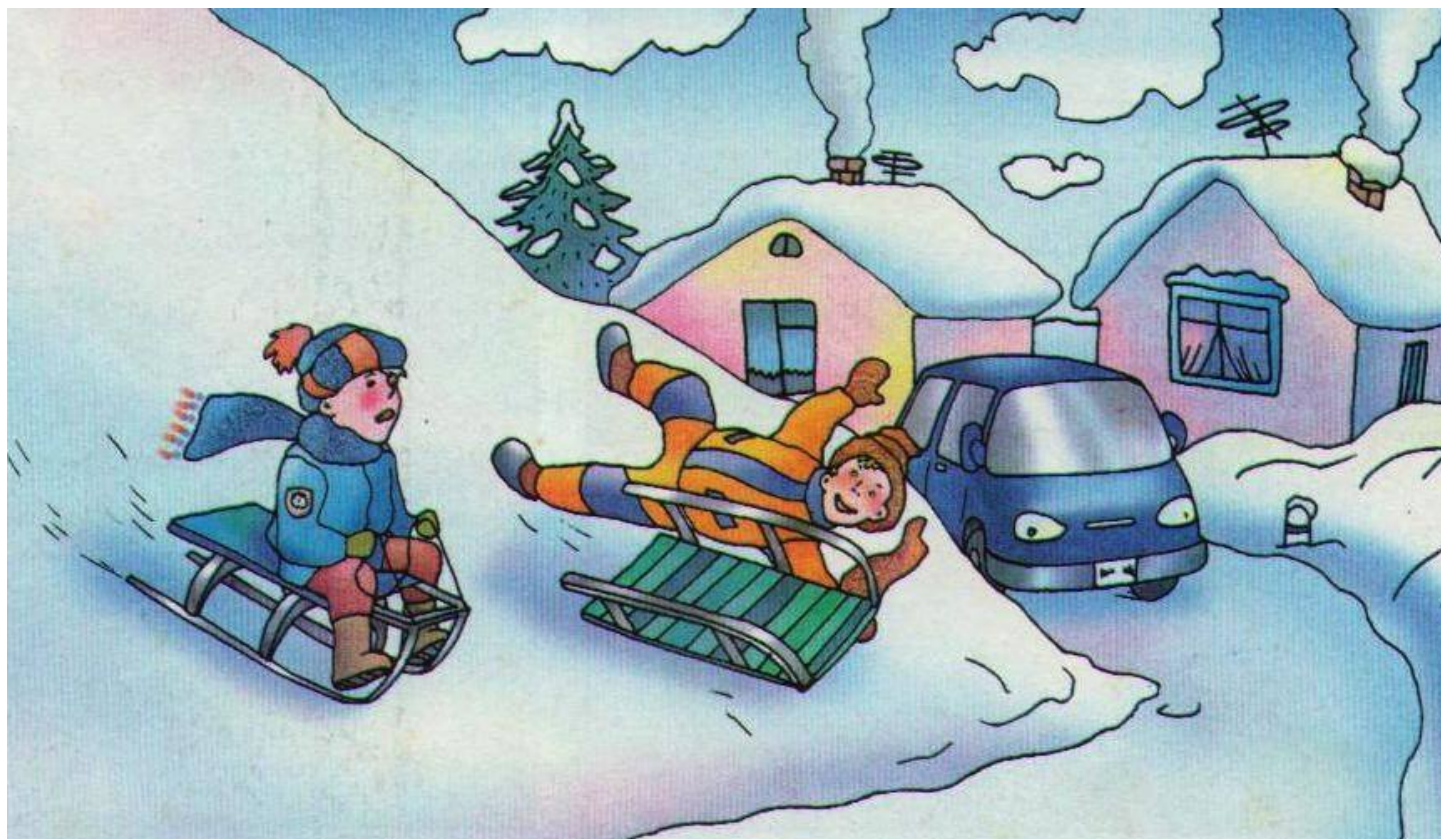
- Мальчику уже 7 лет. Может ли он ездить на велосипеде по улице?



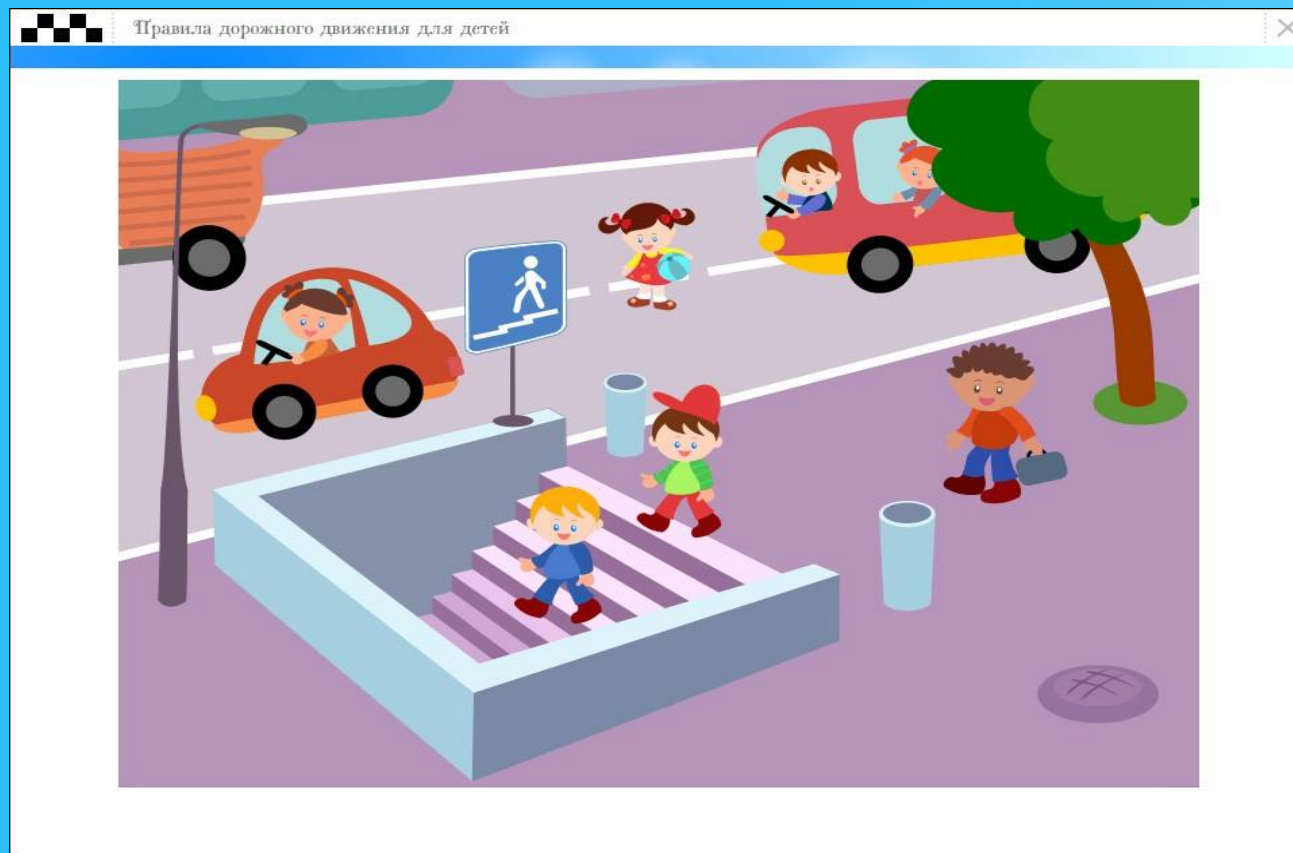
- **Должен ли водитель уступить дорогу пешеходам при выезде на дорогу.**



- Разрешается ли кататься на санках и лыжах по правой стороне проезжей части?



- Разрешается ли переходить дорогу по проезжей части, если в этом месте есть подземный переход?



- **Мигание зелёного сигнала светофора для машин означает команду: «переходить дорогу запрещается»?**



- Если сигналы регулировщика противоречат сигналам светофора, должны ли водители и пешеходы подчиняться только сигналам регулировщика?



- При переходе проезжей части сначала нужно посмотреть налево, затем направо?



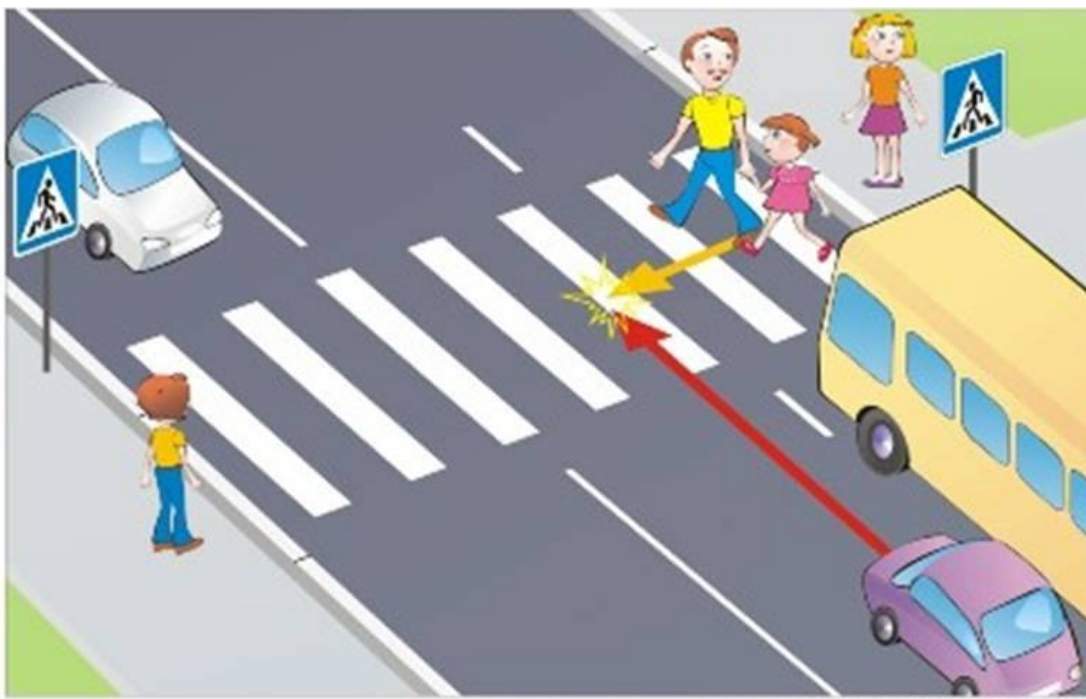
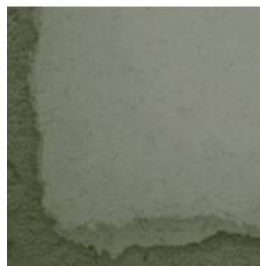
nashkola.ucoz.ru



- Может ли скорая проехать на красный свет светофора?



- **Чем опасен для пешехода момент, когда одна машина обгоняет другую?**



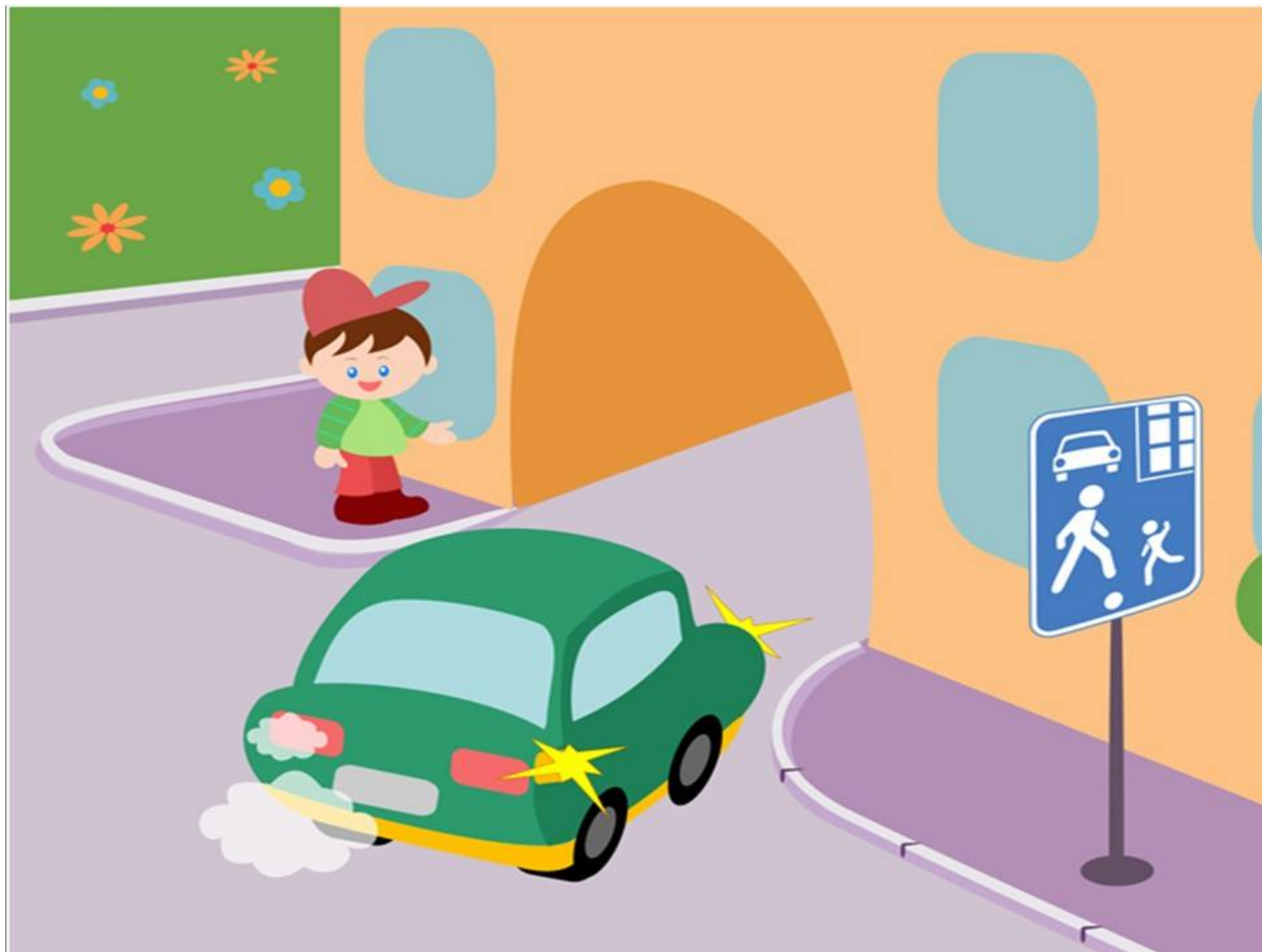
- **Какова опасность для пешехода, стоящего на середине проезжей части?**



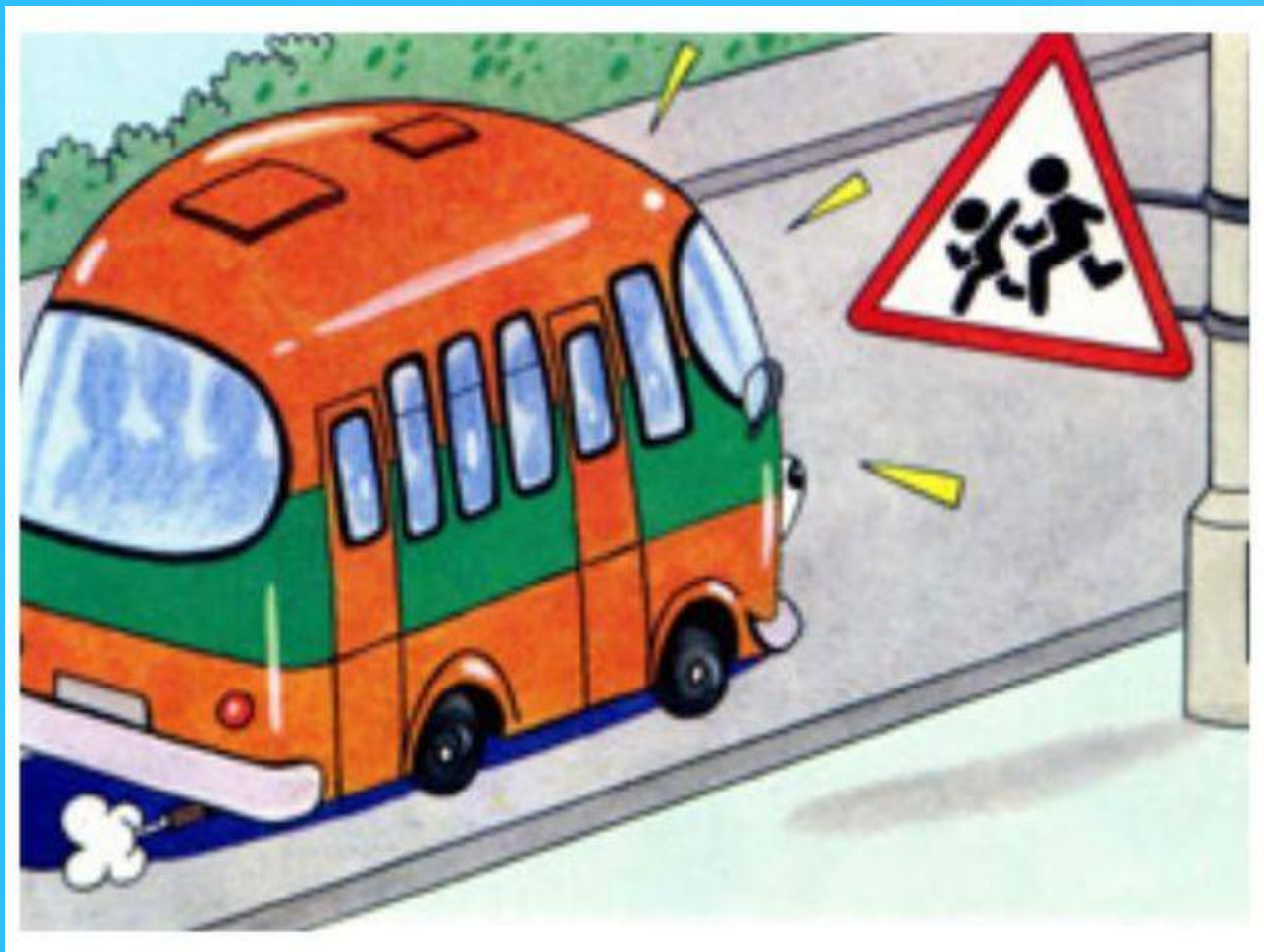
- **Что за опасность может поджидать пешехода на пешеходном переходе?**



- Что означает этот знак?



- Что означает этот знак?



- Что означает этот знак?



- Что означает этот знак?



- Что означает этот знак?



- Что означает этот знак?



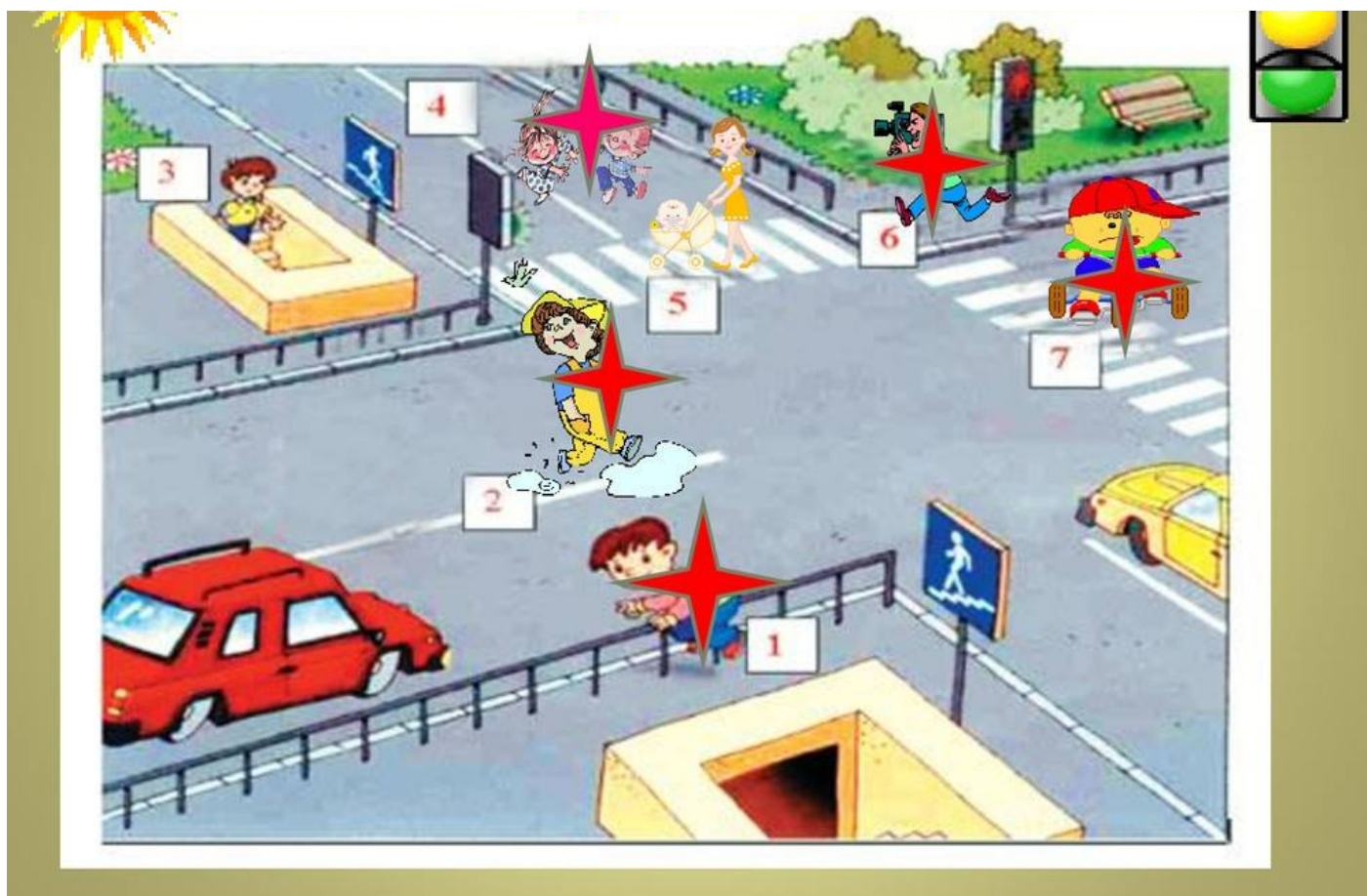
Кто из пешеходов поступает
неправильно?



- Кто из пешеходов поступает неправильно?



- Кто из пешеходов поступает неправильно?



Расставь правильно дорожные знаки



Расставь правильно дорожные знаки







Поставь
нужный
знак



Какой знак
необходим
в данной
ситуации?



Какой знак
необходим
в данной
ситуации?



Спасибо за игру!

