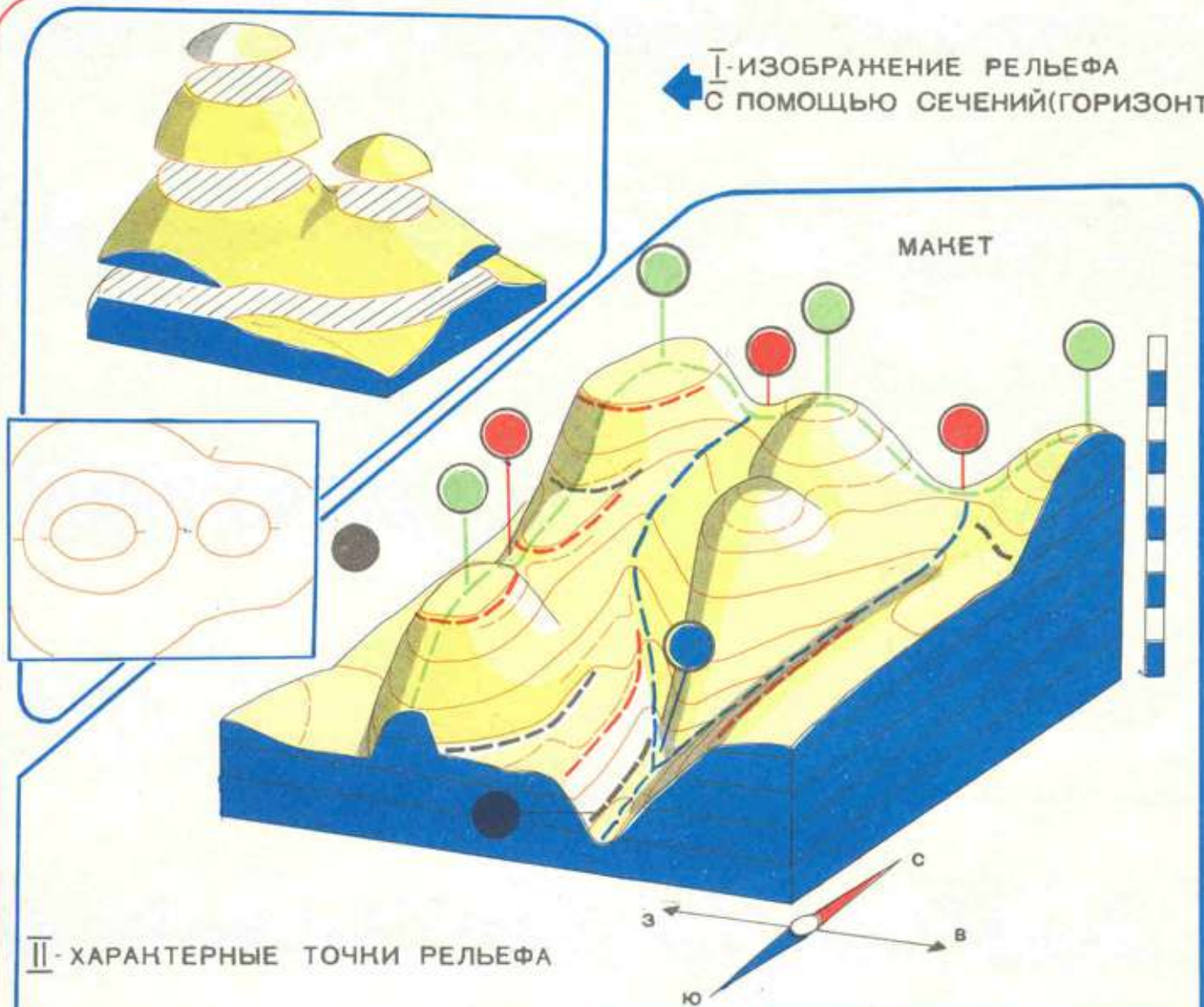


← I - ИЗОБРАЖЕНИЕ РЕЛЬЕФА
С ПОМОЩЬЮ СЕЧЕНИЙ (ГОРИЗОНТАЛЕЙ)

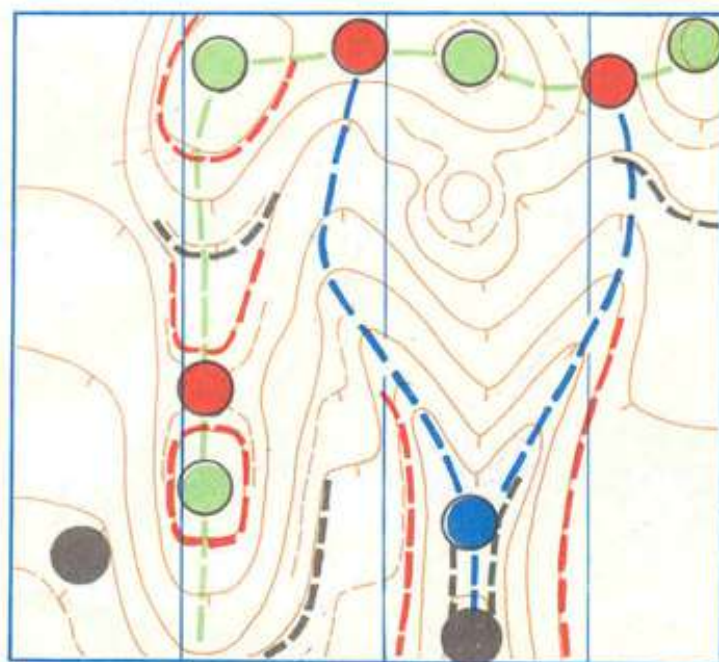


II - ХАРАКТЕРНЫЕ ТОЧКИ РЕЛЬЕФА

- 1 ● ВЕРШИНА
- 2 ● СЛИЯНИЕ
- 3 ● ДНО
- 4 ● СЕДЛОВИНА

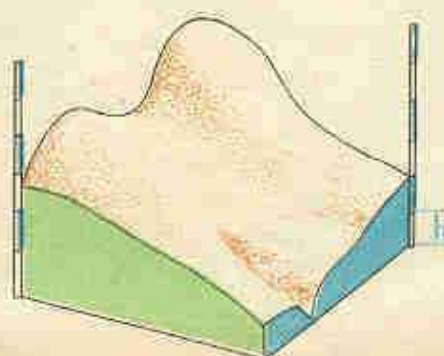
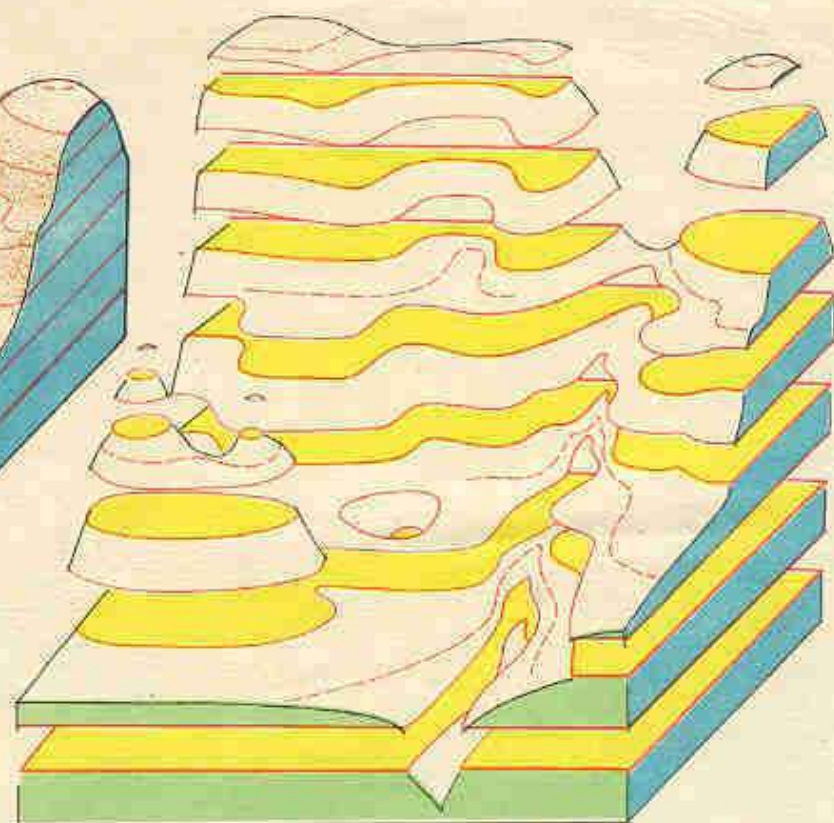
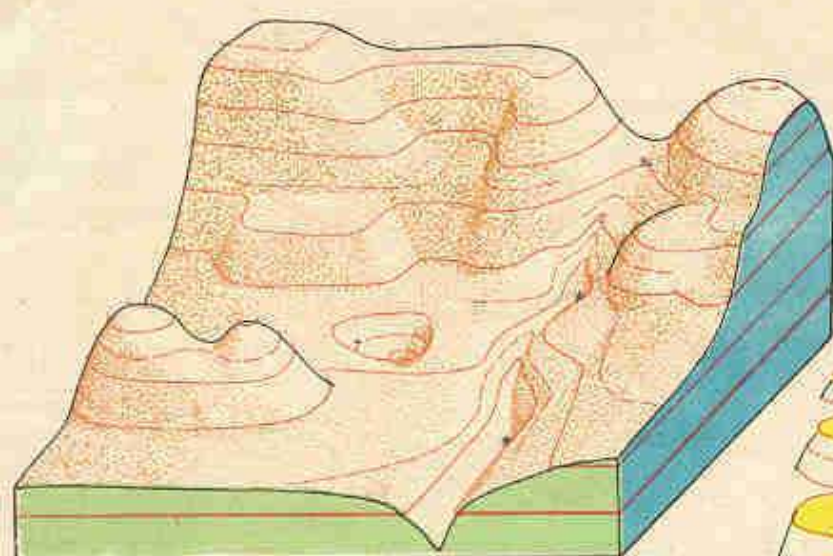
III - СТРУКТУРНЫЕ ЛИНИИ РЕЛЬЕФА

- 1 --- ВОДОРАЗДЕЛ
- 2 --- ТАЛЬВЕГ
- 3 --- ПОДОШВА
- 4 --- БРОВКА



УЧИСЬ ЧИТАТЬ РЕЛЬЕФ! (УЧЕБНОЕ ПОСОБИЕ)

ЛИСТ - 1

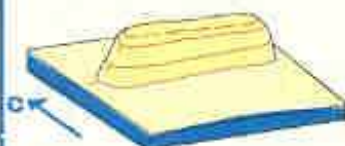


IV - ПРОСТЕЙШИЕ ПРОСТРАНСТВЕННЫЕ ЭЛЕМЕНТЫ

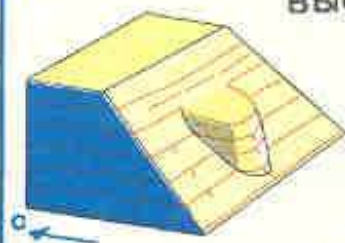
БУГОР



ГРЯДА



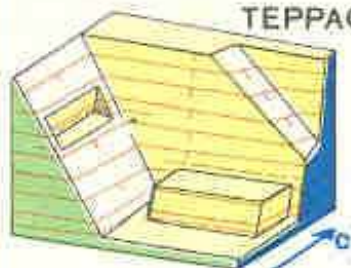
ВЫСТУП



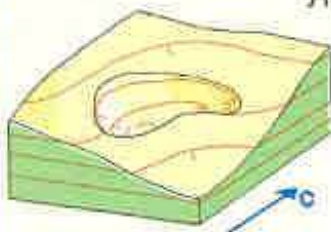
РЕБРО



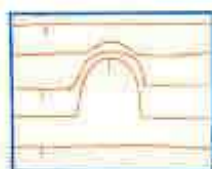
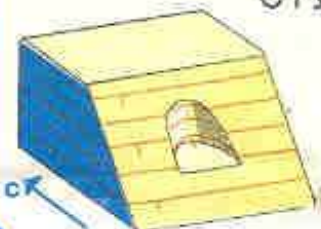
ТЕРРАСА(ПОЛКА)



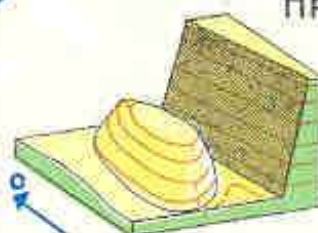
ЯМА



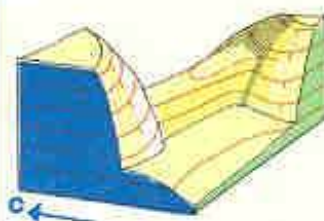
СТУПЕНЬ



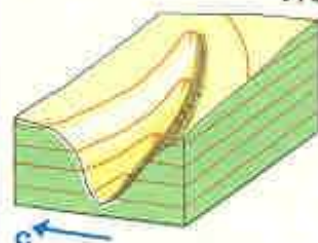
ПРОХОД



ПЕРЕМЫЧКА



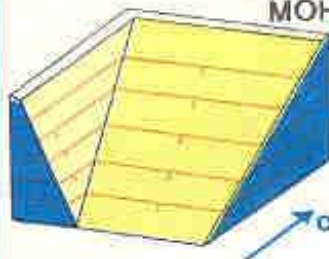
ЛОЩИНА



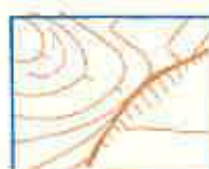
ПРОМОИНА



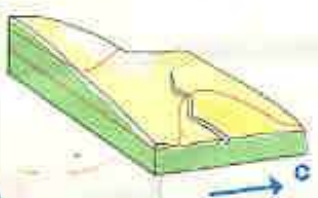
МОНОТОННЫЙ СКЛОН
(КРУТОЙ, ПОЛОГИЙ)

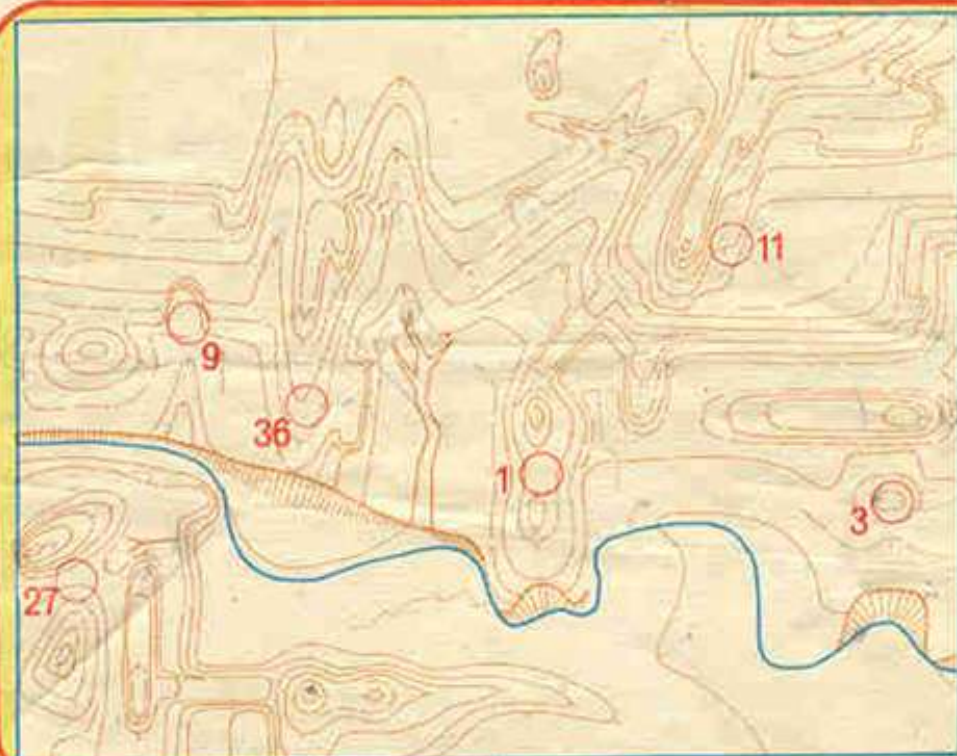
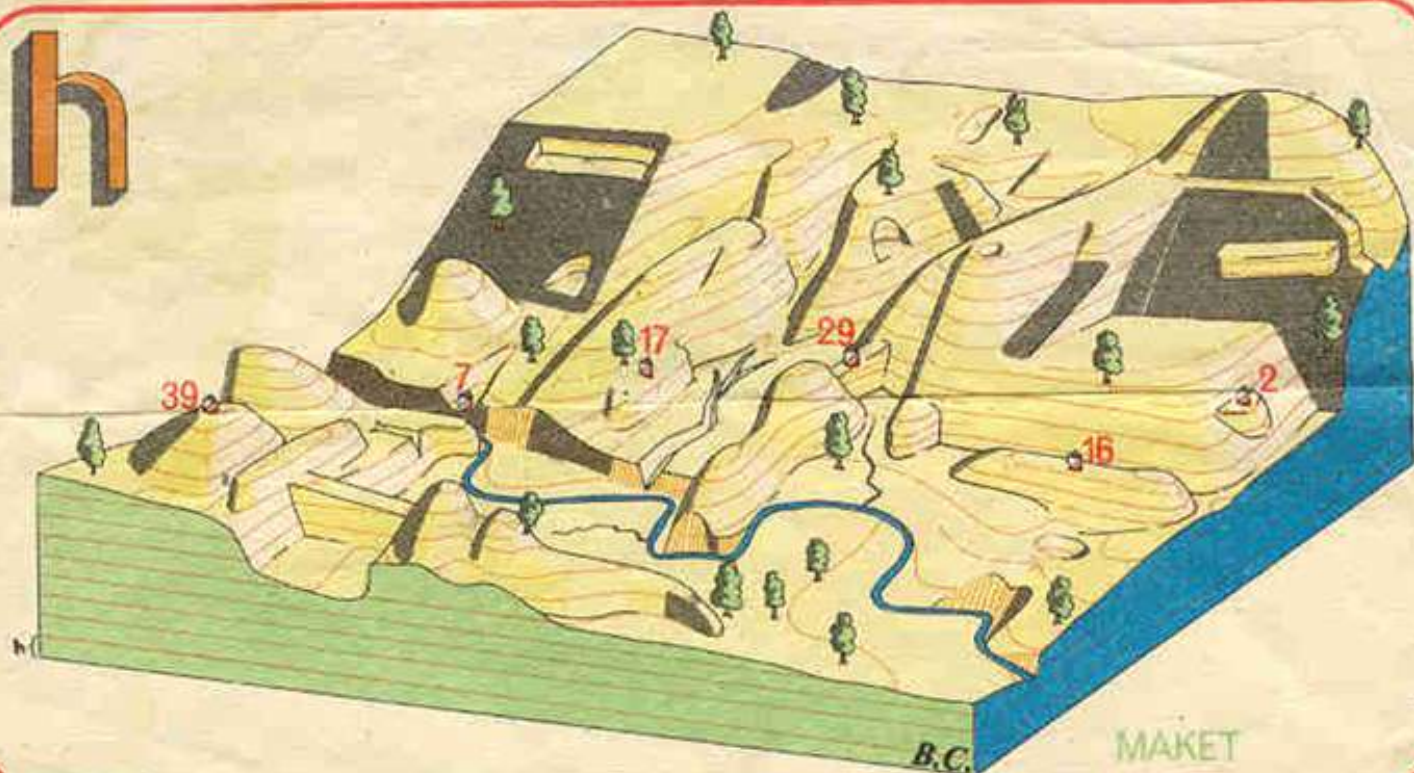


ОБРЫВ



КАНАВА



h


УЧИСЬ ЧИТАТЬ РЕЛЬЕФ!

(УЧ. ПОСОБИЕ, ЛИСТ № 2)

ЗАПОМНИ!!!

1. Толщина каждого пласта сечения равна h (в метрах).
2. Конфигурацию сечения показывают горизонталями.
3. ЛЮБОЙ ПУТЬ МЕЖДУ ДВУМЯ СОСЕДНИМИ ГОРИЗОНТАЛЯМИ ОЗНАЧАЕТ ПОДЪЕМ ИЛИ СПУСК НА ВЫСОТУ РАВНУЮ h МЕТРОВ!

КАРТА



М 1:15000

$h=5$ м

Дайте легенды НП.

1 Найдите на макете шесть КП, дайте им легенды (см. лист №1), и перенесите их на карту.

3 Разрежьте лист в указанном месте, согните левую часть втрое, в дальнейшем с макетом и картой работайте отдельно.



2 Найдите на карте шесть КП, дайте им легенды, и перенесите их на макет.

4 а) дайте легенды КП на фрагментах (рис. слева), перенесите их на макет, затем на карту.

б) аналогично (для рис. внизу) перенесите КП на карту, затем на макет.



5 дайте легенды КП, перенесите их на карту, затем на макет.



6 дайте легенды КП, перенесите их на макет, затем на карту.



7 дайте легенды КП, перенесите их на карту. (Сложнее - на макет).
Ориентация фрагментов может быть нарушена.



8 По данным легендам нанесите КП на карту и макет:

43 - бровка южной ступени

18 - западный край выступающей террасы, бровка

22 - подошва южного выступа

45 - над обрывом южной вершины холма

8 - проход между холмом и южным склоном

28 - седловина между выступом и плоской вершиной ребра