

*« Использование приёмов  
логопедического массажа в  
логопедической практике »*





*Массаж  
артикуляционного  
аппарата и  
артикуляционные  
упражнения не только  
улучшают двигательную  
функцию  
отстающих систем  
мозга, но и вовлекают в  
работу  
близлежащие мозговые  
системы.*

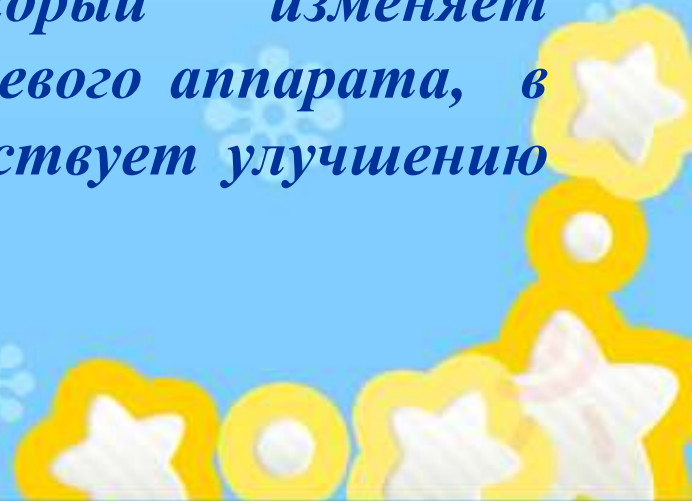
*М.Е.Хватцев*





**Массаж** — это совокупность приемов механического дозированного воздействия на организм путем трения, давления, вибрации, поглаживания, проводимых непосредственно на поверхности тела человека руками массажиста.

**Логопедический массаж** — это активный метод механического воздействия, который изменяет состояние мышц периферического речевого аппарата, в конечном счете опосредованно способствует улучшению произносительной стороны речи.





*Роль массажа в преодолении разного рода расстройств доказана многовековой практикой.*

*И.В. Блыскина, В.А. Ковшиков в своих научных трудах неоднократно обращали внимание на то, что массаж эффективен в преодолении многих расстройств в артикуляции: дизартрии, ряда форм дислалии и ринологии.*







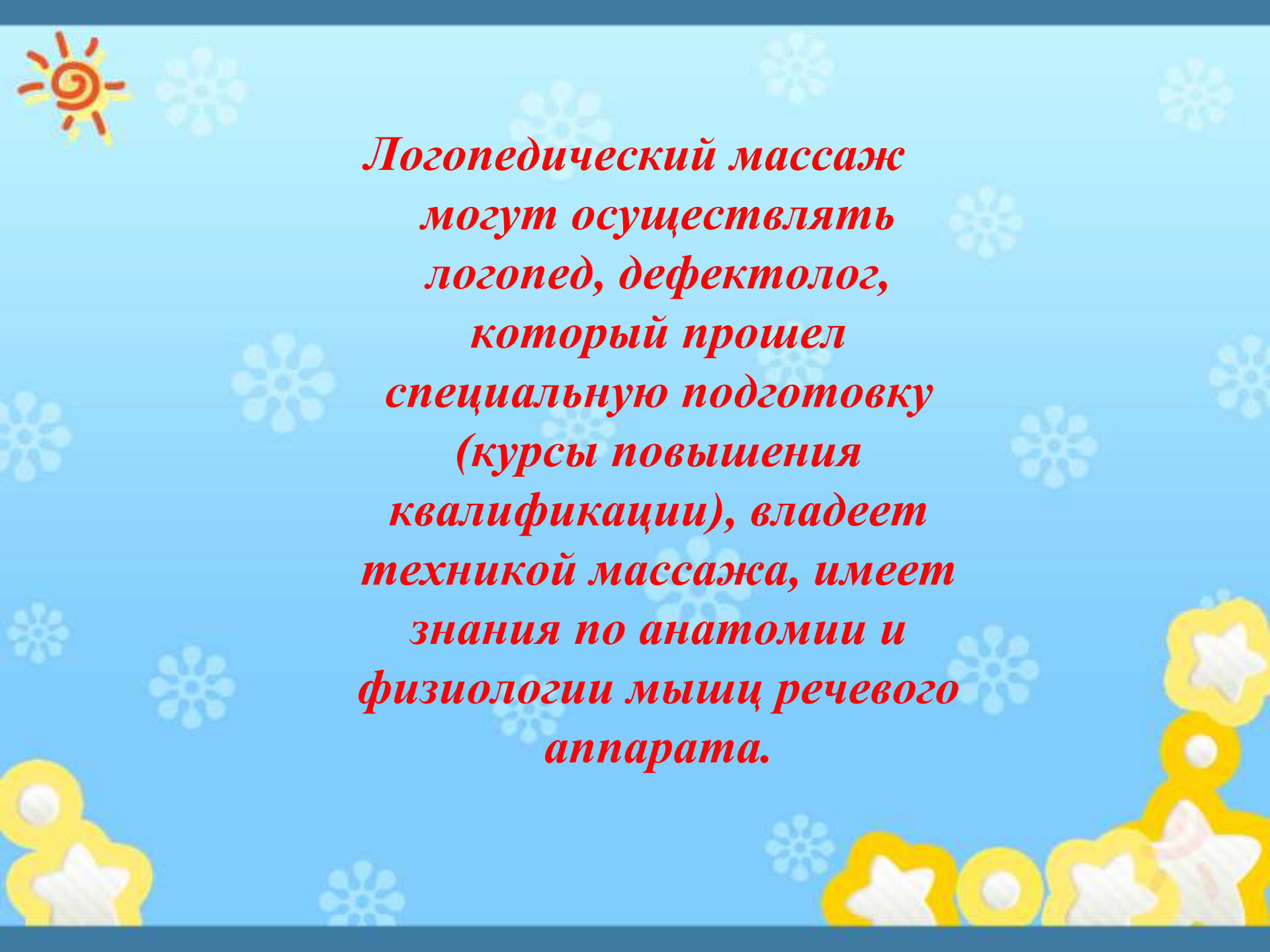
# Основные задачи логопедического массажа

- ✧ Нормализация тонуса мышц артикуляционного аппарата
- ✧ Активизация тех групп мышц периферического речевого аппарата, в которых была недостаточная сократительная
- ✧ Стимуляция проприоцептивных ощущений.
- ✧ Подготовка условий к формированию произвольных, координированных движений органов артикуляции.
- ✧ Уменьшение гиперсаливации.
- ✧ Укрепление глоточного рефлекса.
- ✧ Афферентация в речевые зоны коры головного мозга (для стимуляции речевого развития при задержке формирования речи).



# Противопоказания для проведения массажа:

- ✧ инфекционные заболевания (в том числе ОРВИ, грипп)
  - ✧ заболевания кожи,
    - ✧ герпес на губе
    - ✧ стоматит
  - ✧ КОНЪЮНКТИВИТ.
- ✧ *С осторожностью следует применять массаж у детей с эписиндромом (судорогами), особенно если ребенок плачет, кричит, вырывается из рук, у него «синее» носогубный «треугольник» или отмечается тремор подбородка.*



*Логопедический массаж  
могут осуществлять  
логопед, дефектолог,  
который прошел  
специальную подготовку  
(курсы повышения  
квалификации), владеет  
техникой массажа, имеет  
знания по анатомии и  
физиологии мышц речевого  
аппарата.*



# Логопедический массаж.

- ★ Классический логопедический массаж
- ★ Массаж зондами и зондозаменителями
- ★ Точечный массаж
- ★ Массаж рефлексогенных зон
- ★ Массаж с изотоническими упражнениями
- ★ Аурикулярный массаж
- ★ Самомассаж
- ★ Искусственная локальная контрастотермия



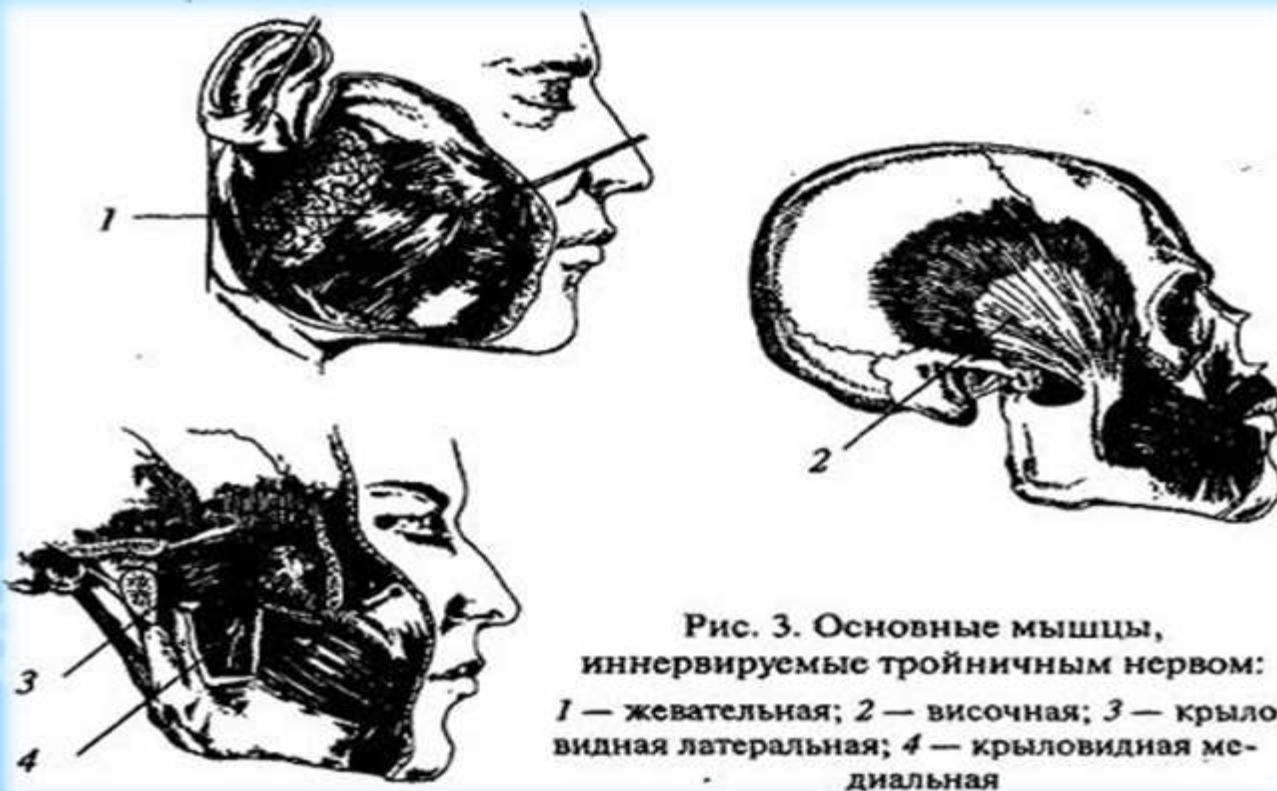


# Авторы книг по логопедическому массажу





# Мышцы, участвующие в акте говорения.





## **Требования к помещению**



**Логопедический массаж проводится в теплом, хорошо проветренном помещении. Обычно массаж рекомендуется проводить циклами по 10-15-20 сеансов, желательно каждый день или через день.**





# Необходимое оборудование

- ★ Медицинский спирт, вата;
- ★ Стерильные салфетки;
- ★ Зонды или зондозаменители;
- ★ Стерильные медицинские резиновые перчатки;
- ★ Нашатырный спирт и 3-процентная перекись водорода;
- ★ Массажное масло, присыпка.







# Логопедические зонды

**Логопедические зонды – (от фр. Sonde – щуп) – инструменты, предназначенные для механического воздействия на язык при постановке и коррекции произношения звуков:**

**Традиционный постановочный набор (по Рау)  
Массажные зонды (по Новиковой Е.В.)**





# Зондозаменители.





# Виды логопедического массажа

- ☆ Расслабляющий массаж артикуляционной мускулатуры применяют в случае повышения мышечного тонуса в речевых мышцах (в лицевой, губной, язычной мускулатуре).
- ☆ Стимулирующий массаж артикуляционной мускулатуры осуществляется при гипотонии мышц (с целью укрепления мышечного тонуса)



# Основные движения ручного массажа:

★ Поглаживание

★ Растирание

★ Разминание

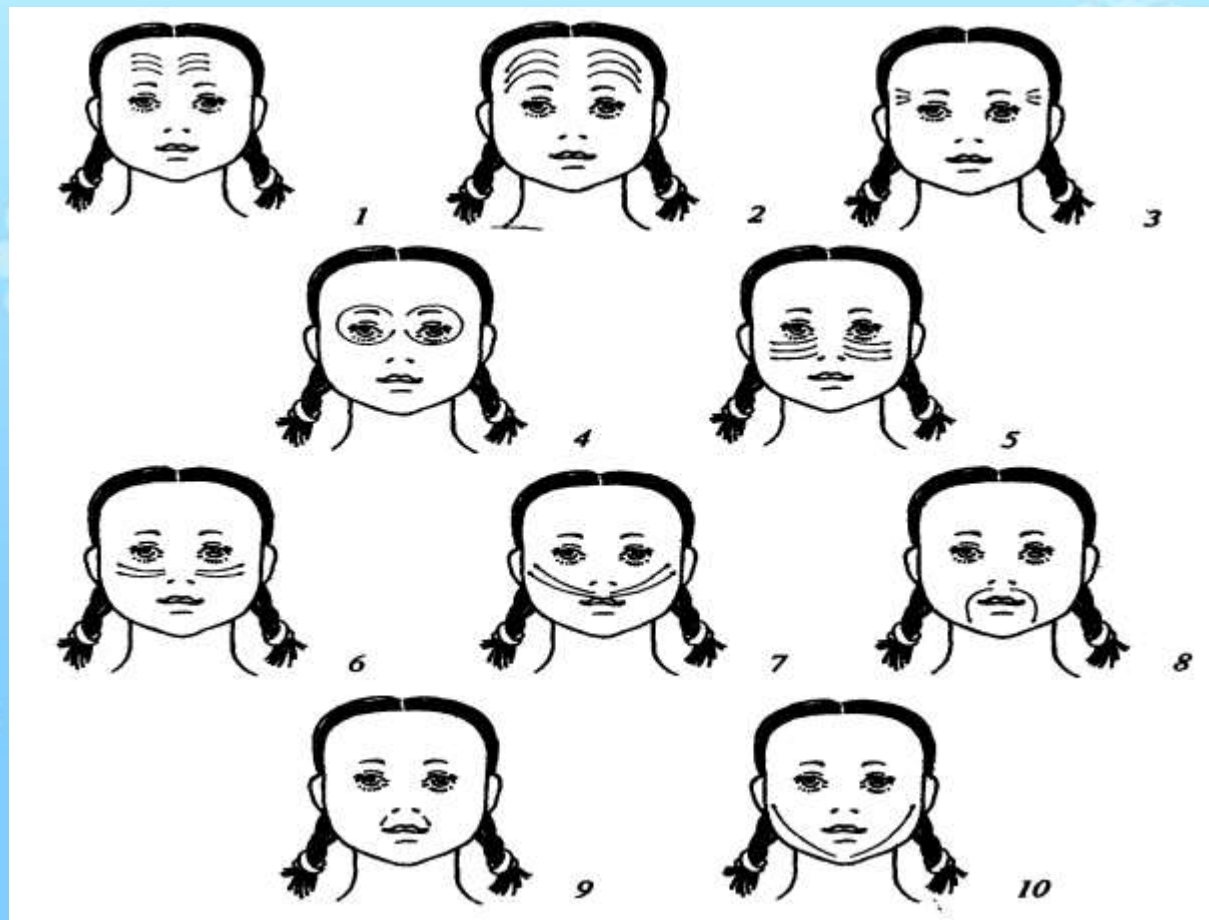
★ Вибрация







# Линии, по которым выполняется логопедический массаж

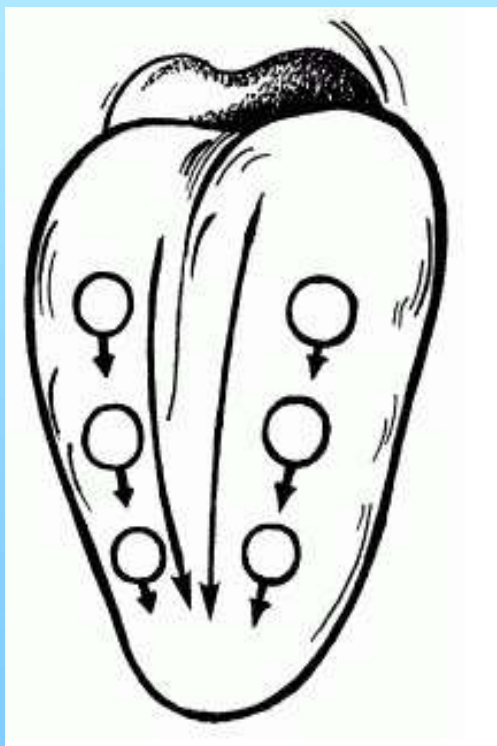




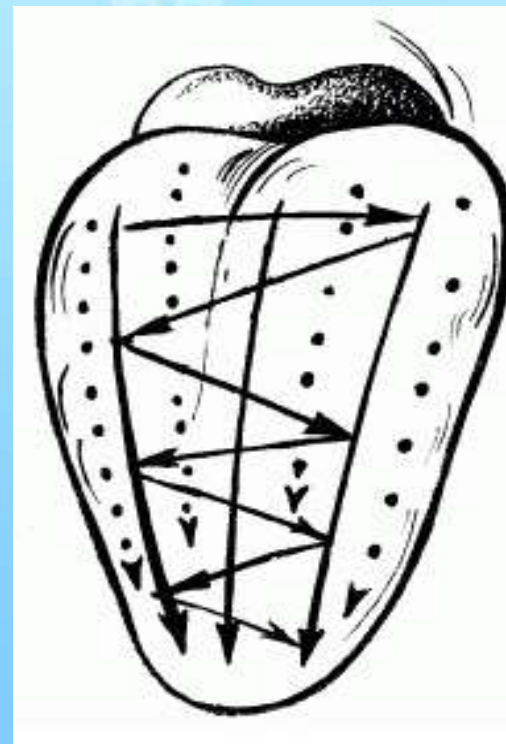
# Массаж язычной мускулатуры



1



2



3







**Массаж может проводиться на всех этапах коррекционно-логопедического воздействия, но особенно значимо его использование на начальных этапах работы, когда у ребенка еще нет принципиальной возможности выполнить определенные артикуляционные движения.**







**Спасибо  
за внимание!**

