

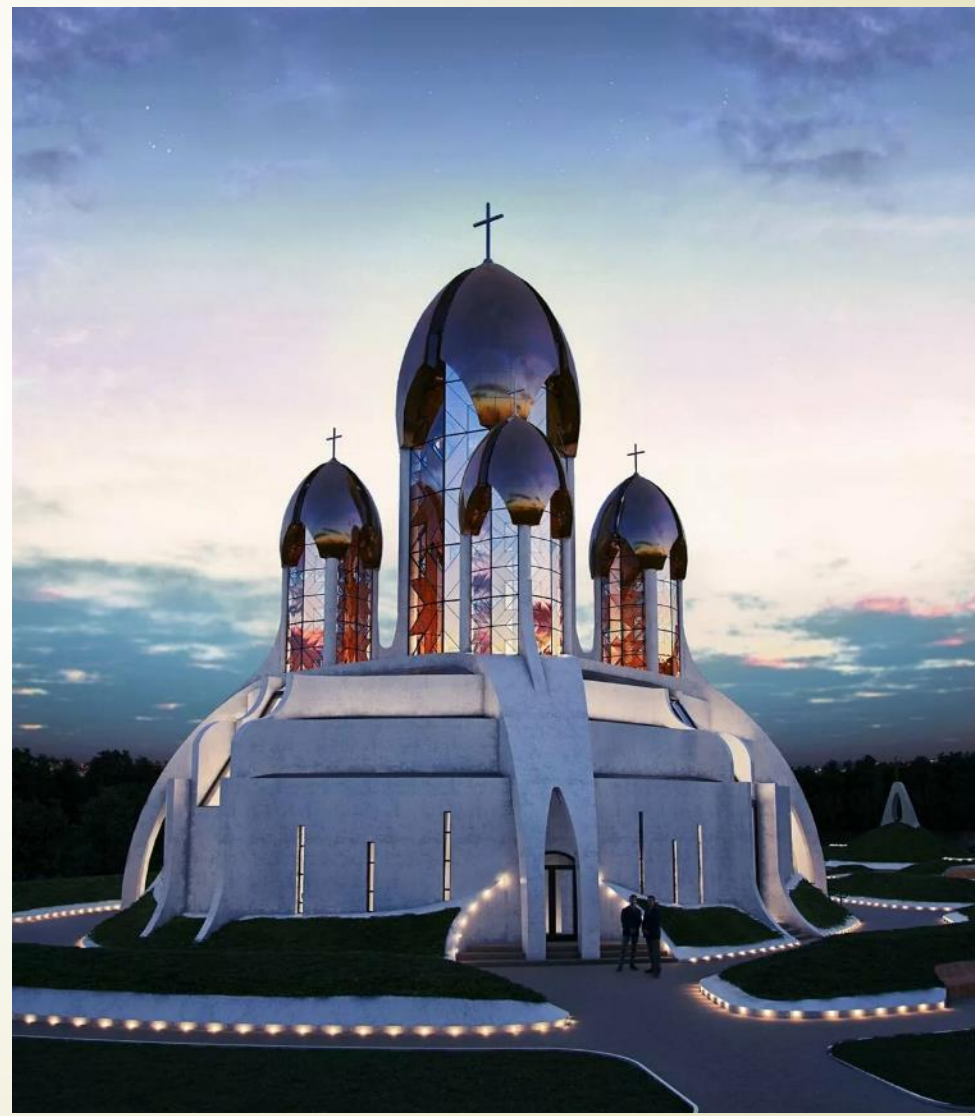
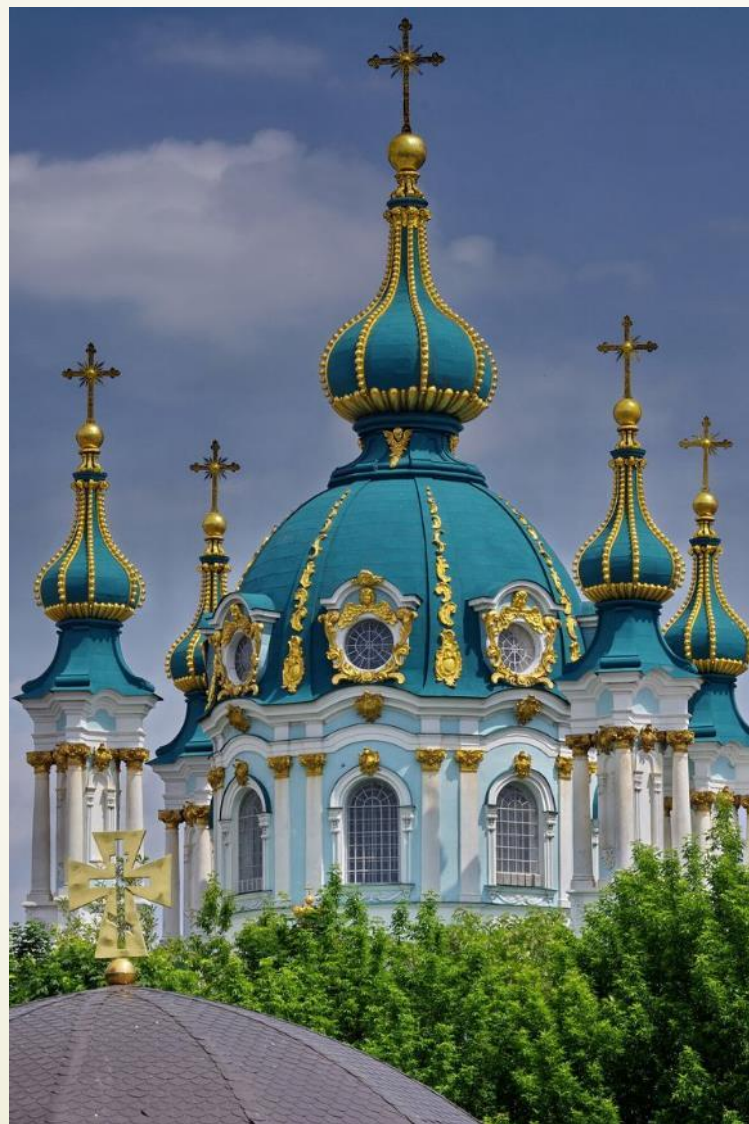


Храмовая архитектура.

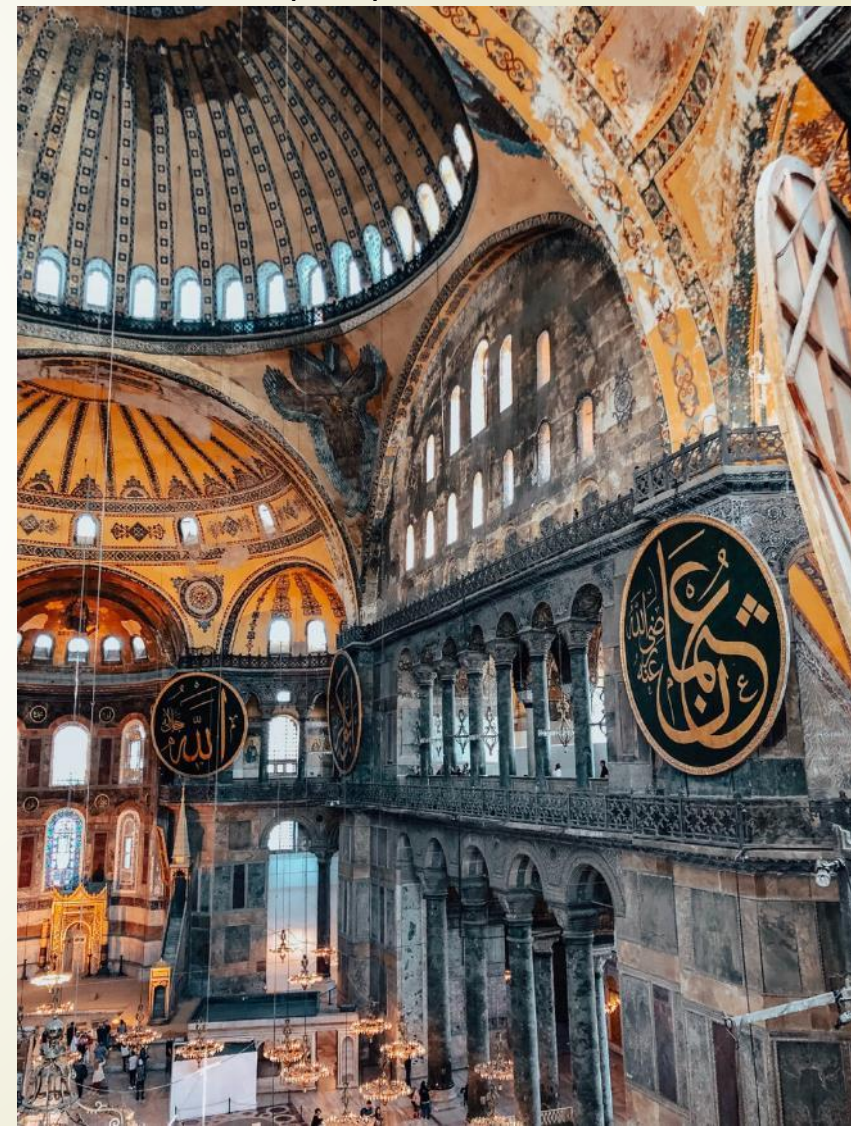
Презентация по
Истории ИЗО
Бурак Т.Н.

Храмовая архитектура

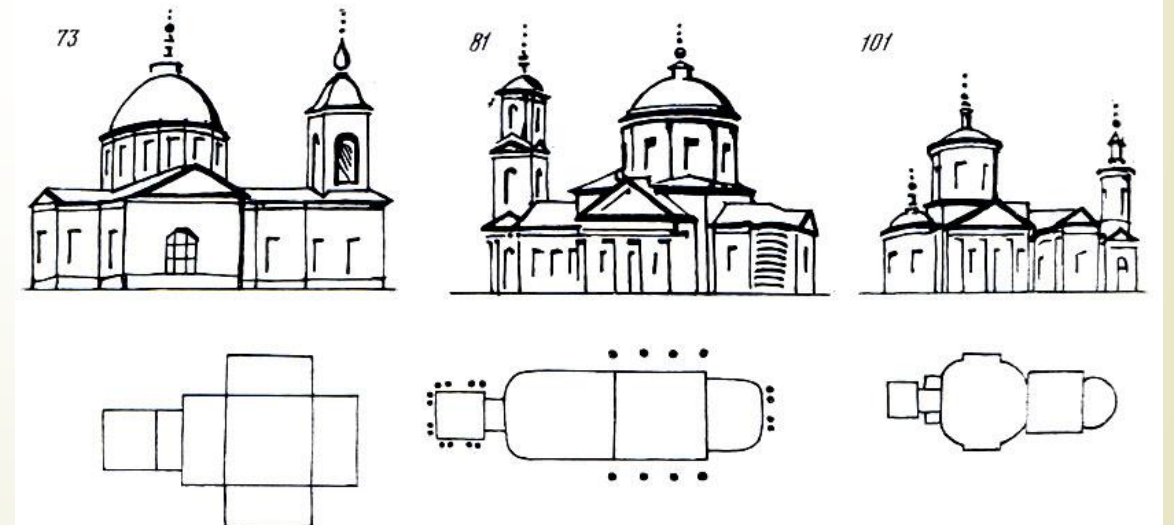
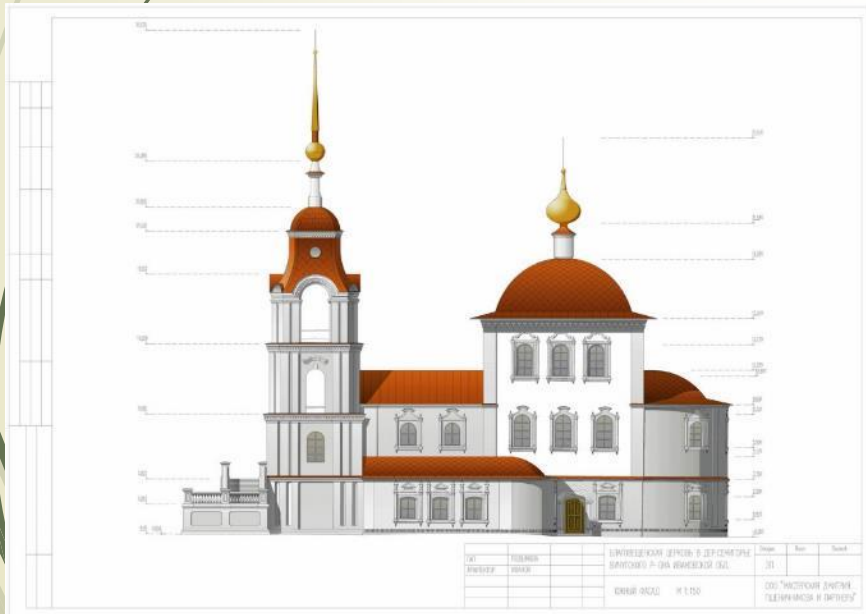
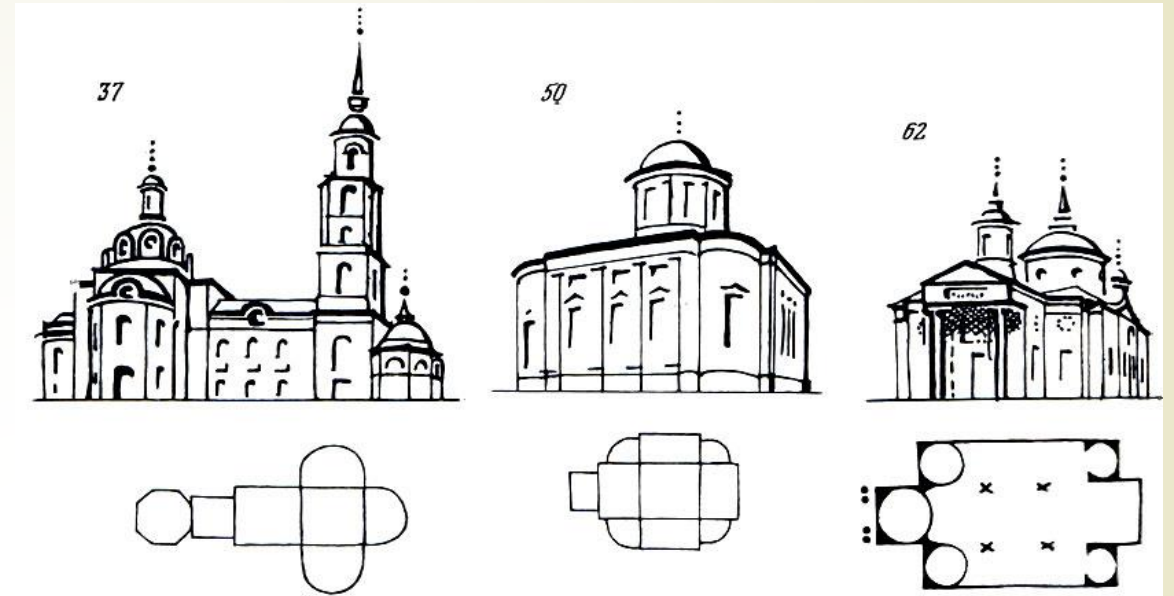
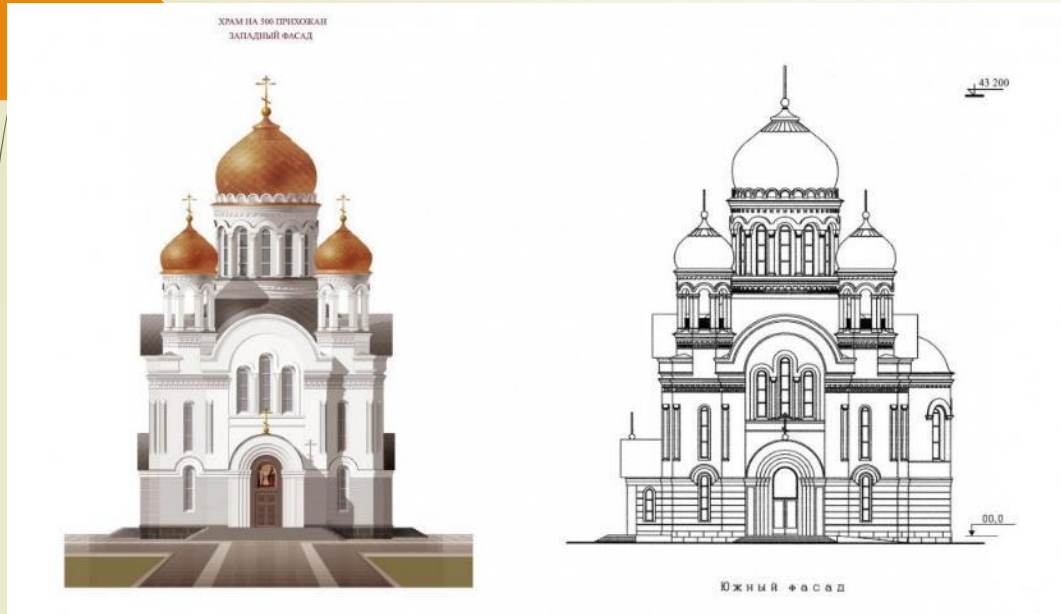
Храмовая архитектура (а также **сакральная архитектура**) — архитектура, занимающаяся проектированием и сооружением мест поклонения и священных культовых объектов, таких, как **церкви**, **мечети**, **ступы**, **синагоги**, и др.



Православные храмы стали массово возводиться только с прекращением Великого гонения на христиан, которое закончилось в Римской империи в IV веке. Тогда же стало формироваться и первое архитектурное направление в церковном зодчестве. Базилика как самостоятельная форма древнехристианских культовых сооружений просуществовала несколько веков вплоть до эпохи Возрождения — расцвела в V веке, преобразовалась и уступила место более прогрессивным стилям,



Типы православных храмов



1. Крестово-купольный

Имеет в основании крест, символизирующий Крест Христов, которым человечество избавлено от власти греха.



2. Четверик

В основании такого храма — простой четырехугольник, символ полноты мира, собранного в Церкви.



3. Ротонда

Имеет в основании круг — символ церковной полноты, неразрывной связи с вечным Богом.



4. Корабль

Этот архитектурный тип характеризуется расположением частей храма — притвора с колокольной и трапезной, центральной части и алтаря — вытянутыми в одну линию. Символизирует Церковь как корабль спасения.



5. Восьмерик на четверике

Второй ярус такого храма имеет форму восьмиконечной «Вифлеемской» звезды — путеводительницы людей к Богу. Цифра восемь также символизирует полноту человечества во Христе.



6. Храмы смешанных типов

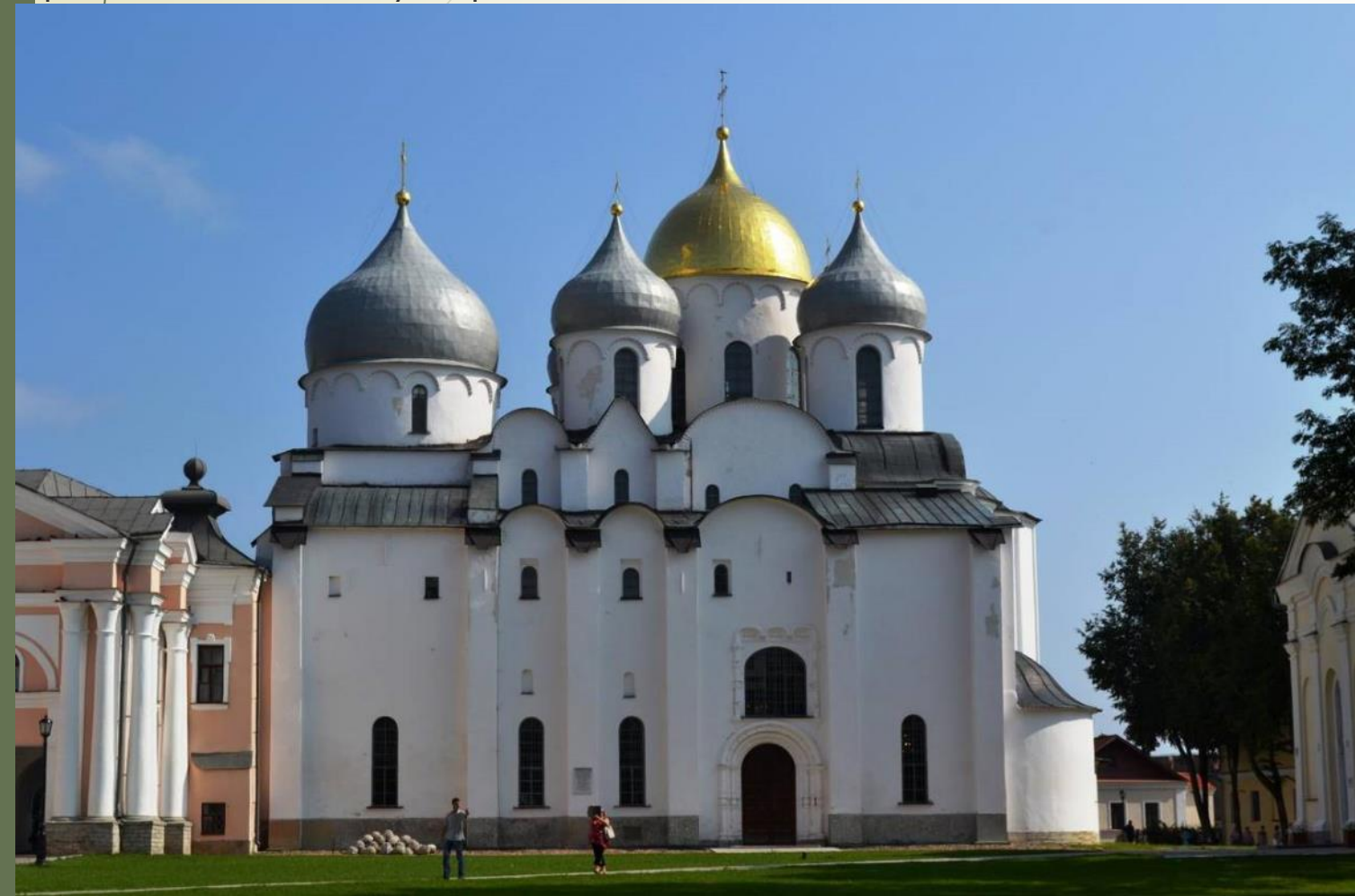
Стили храмов. Византийский стиль.

Главной отличительной чертой византийской архитектуры можно назвать монументальность и сложность конструкций. Его особенность составляет употребление купола для покрытия средней части здания (центрально-купольная система). Внутренность здания отличалась богатством и сложностью архитектурных деталей, его стены облицовывались снизу дорогими сортами мрамора, а сверху, точно так же, как и своды, обильно украшались позолотой, мозаичными изображениями на золотом фоне или фресковой живописью. Снаружи здание представляло два яруса продолговатых окон с округленным верхом.



Древнерусский стиль

Церкви с характерной для владимиро-суздальских, новгородо-псковских, раннемосковских школ архитектурой с четвериком в план, которые отличает монументальность и внешняя простота за счет отсутствия большого количества декора. Храм отличался массивностью и тяжеловесностью форм, придававших ему торжественность и значительность.

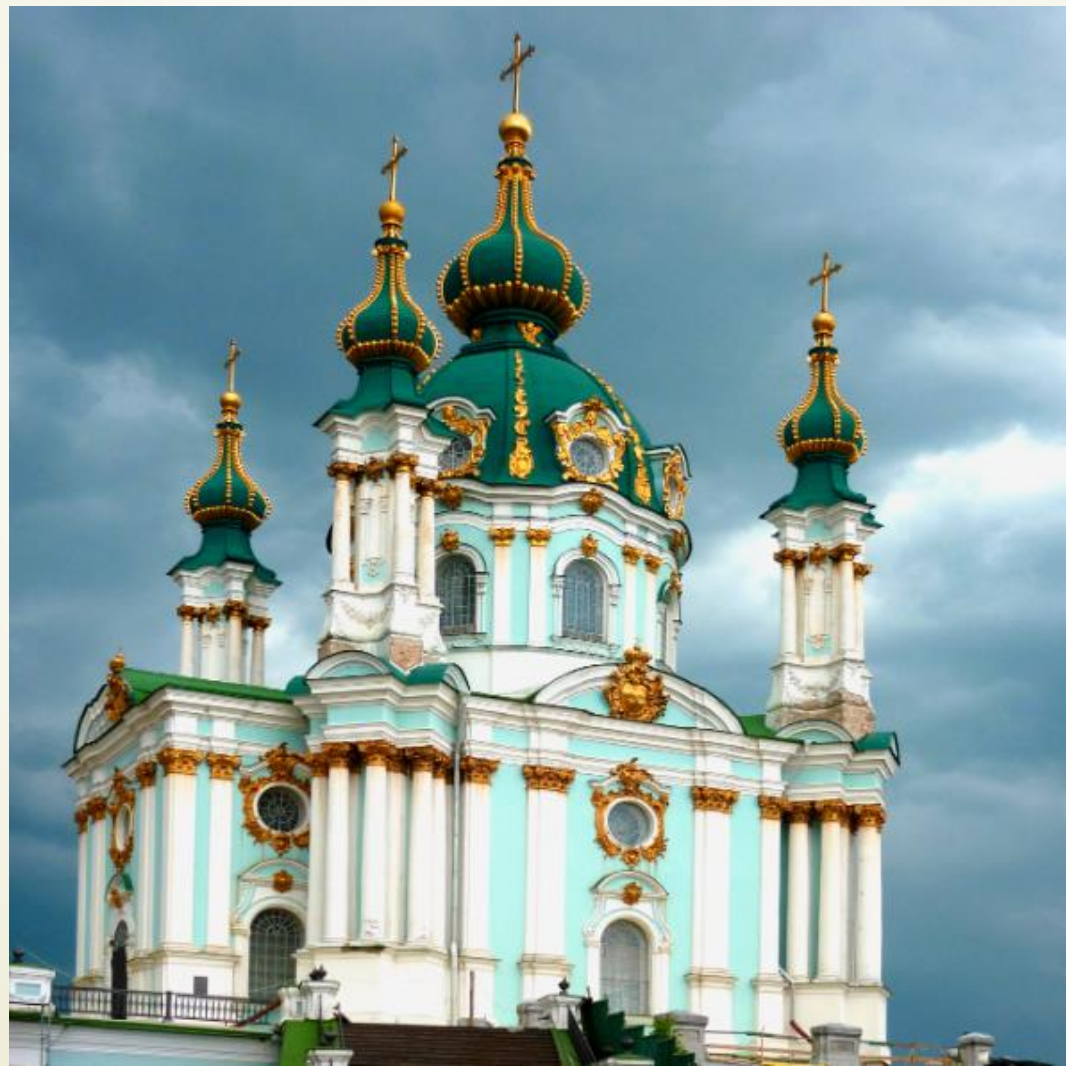
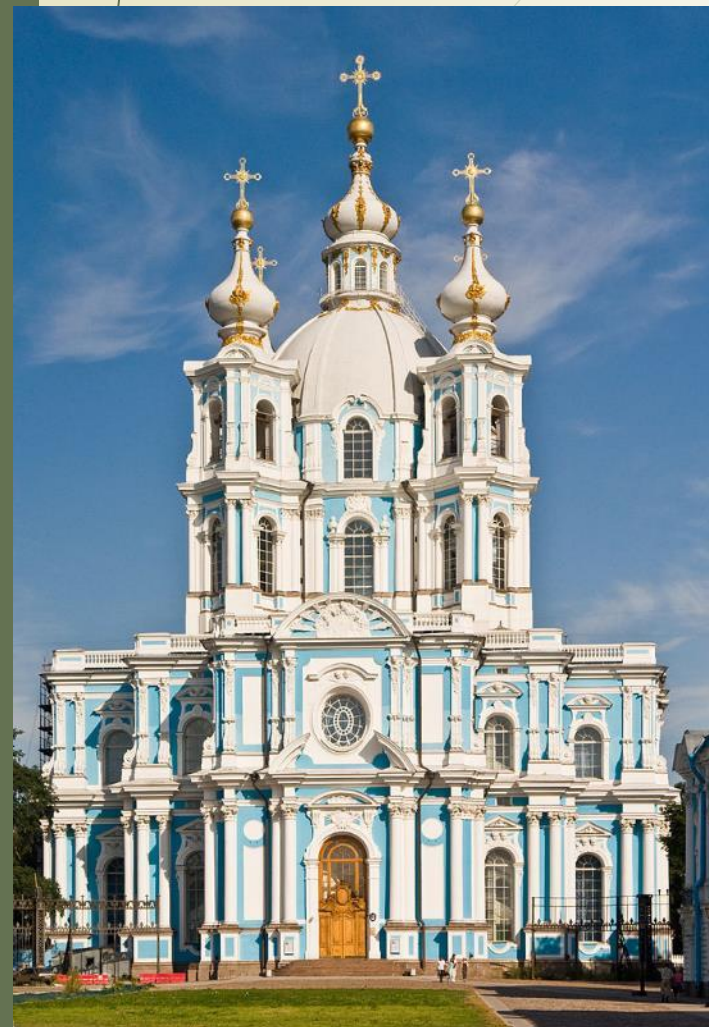


Русская деревянная архитектура



Нарышкинский стиль или московское барокко

Самобытные и оригинальные церкви, при строительстве которых уже делается упор на убранство, а не планировку — ярусность, симметричность, балюстрады, спиралевидные колонны, разорванные фронтоны, установленные по сторонам света купола.



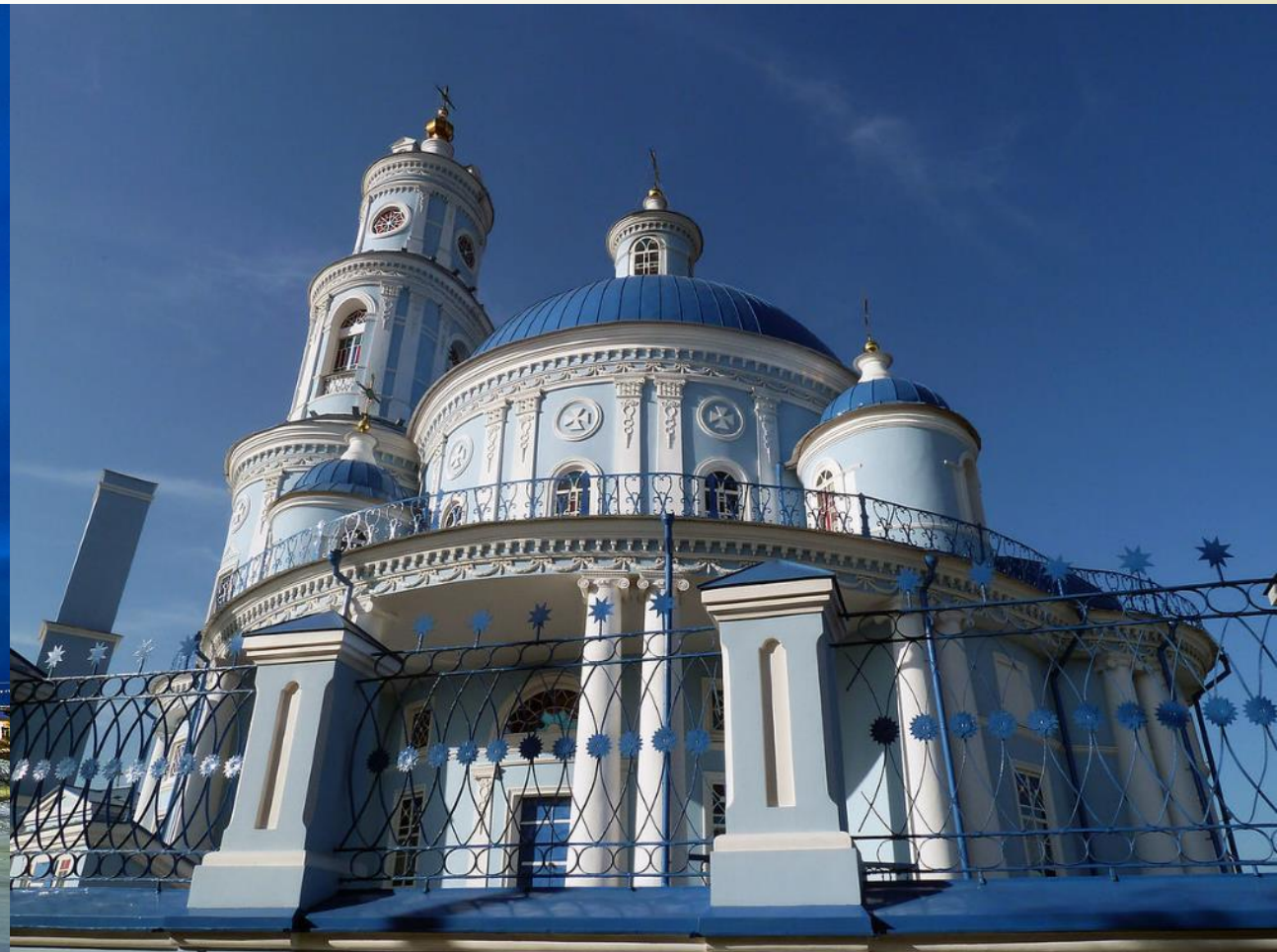
Русская псевдоготика

Редко использовавшийся в строительстве православных храмов стиль, обращающий на себя внимание за счет большого количества стрельчатых окон, пирамидальных башен, шатров и



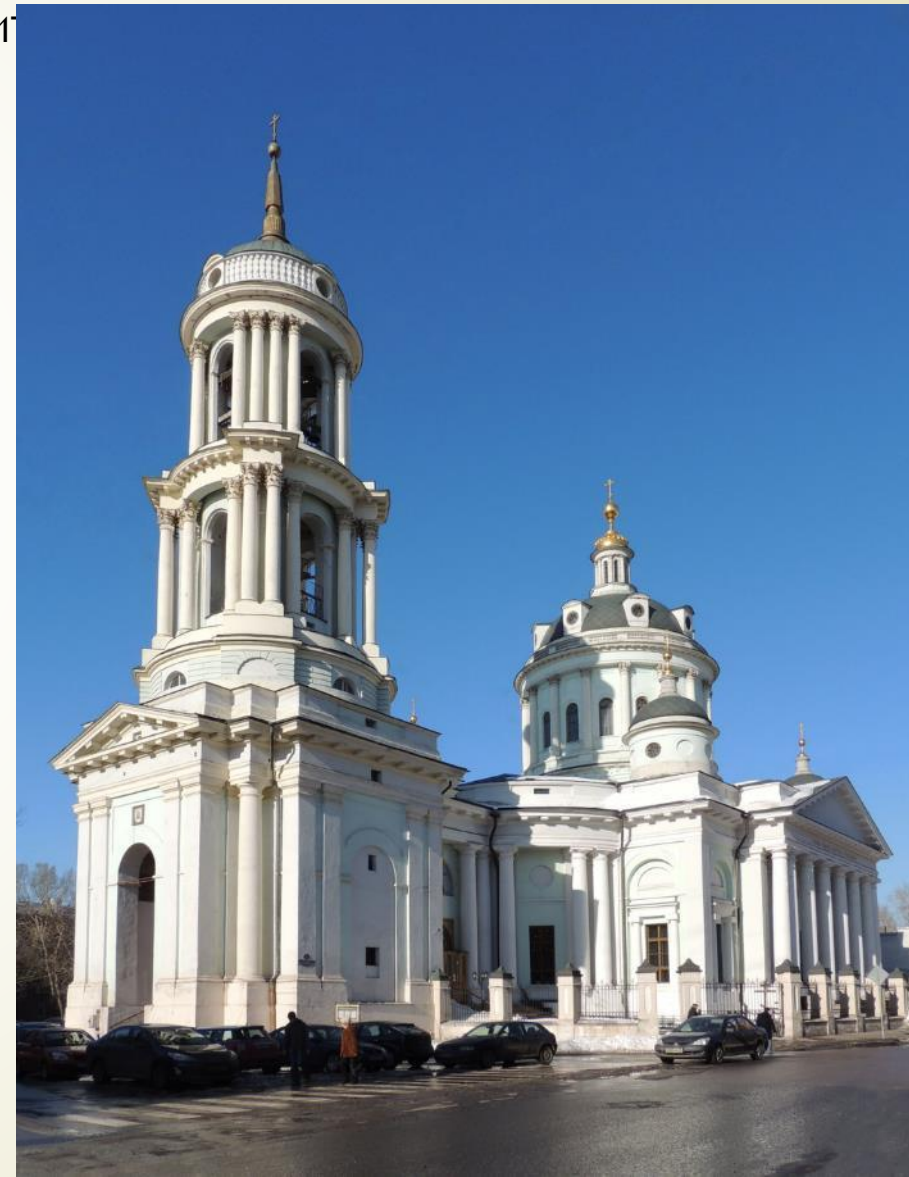
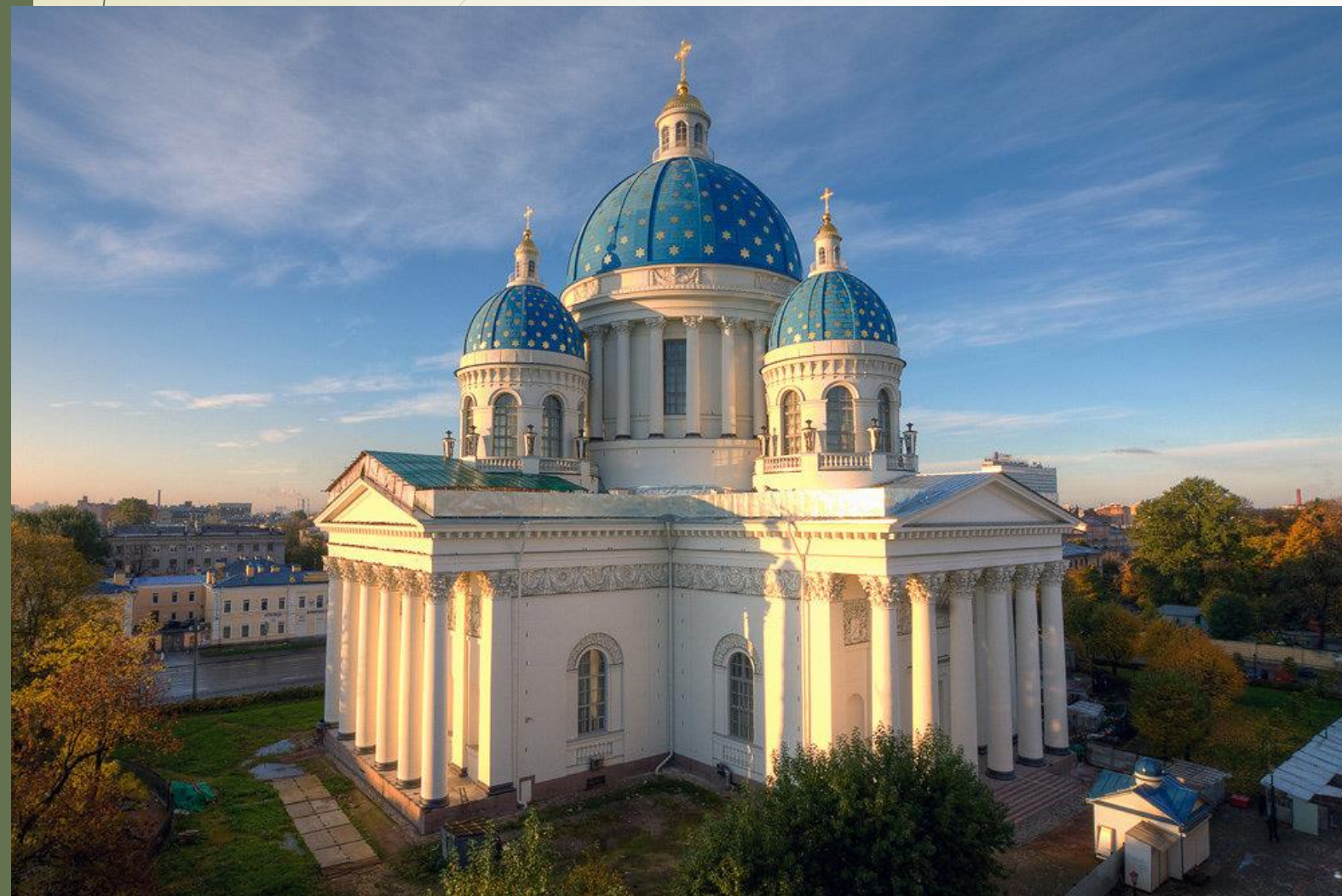
Классицизм

Монументальные церкви, в архитектуре которых сделан возврат к простым и строгим формам древнего римского зодчества — обилию коллонад, рядом строгих пилястр, треугольными фронтонами.



Ампи́р

Высокий классицизм, добавивший соборам парадности и торжественности с помощью богатого рельефного скульптурного декора внутри и снаружи, горизонтальных перекрытий, коринфских колонн и портиков, и ознаменовавший собой закат русской архи



Сегодня основной стиль православного храмостроительства — эклектика. Она соединяет в себе черты нескольких направлений и демонстрирует отказ от классических архитектурных канонов, дает свободу действий и позволяет реализовывать необычные решения. Главное — умение гармонично сочетать в одном здании разные элементы, создавая эстетически привлекательный «микс» и учитывая предназначение сооружения.

