

Организация развивающей предметно-пространственной среды в МБДОУ № 271 (Шевченко, 14)

Развивающая предметно-пространственная среда в ДОУ преобразована в соответствии с ФГОС ДО, СанПин, ООП ДО. Организована так, что каждый ребёнок имеет возможность заниматься любимым делом. Принцип зонирования также позволяет детям объединяться подгруппами по общим интересам.



Созданная предметно-пространственная среда в ДОУ обеспечивает:

- реализацию ОПП ДО;
- двигательную активность детей;
- возможность общения (уединения).

Так как РППС в ДОУ:

- содержательно–насыщенная;
- трансформируемая;
- полифункциональная;
- вариативная;
- доступная;
- безопасная.

Кабинет педагога-психолога



Кабинет дополнительных услуг



Центр игры «Игротека»



Наши центры:

Центр «Здоровичок»-пользуется популярностью у детей, поскольку реализует их потребности в двигательной активности, совместных движениях со сверстниками. Занимаясь, дети закрепляют разные виды движения. Всё это оказывает благоприятное влияние на физическое, умственное состояние здоровья ребёнка.

Центр оснащен: кеглями, мячами, мячами – прыгунами, колцебросами, массажными дорожками, обручами, скакалками, мешочками для метания, платочками, ленточками, туннелями, кубиками, иллюстрации с видами спорта.



Центр «Поиграй-ка»- центр сюжетно – ролевых игр оборудование и пособия размещены таким образом, чтобы дети могли легко подбирать игрушки, комбинировать их «под свои игровые творческие замыслы». В связи с тем, что игровые замыслы дошкольников весьма разнообразны, вся игровая стационарная мебель используется многофункционально для различных сюжетно-ролевых игр. Дети по своему желанию выбирают сюжет будущей игры, и переносят игровой материал в удобное для них место, для свободного построения игрового пространства.



Центр «Безопасности» - отражает безопасность дома, на улице (ПДД) и пожарную безопасность. Он оснащён необходимыми атрибутами, игрушками, макетом по ПДД, дидактическими играми:

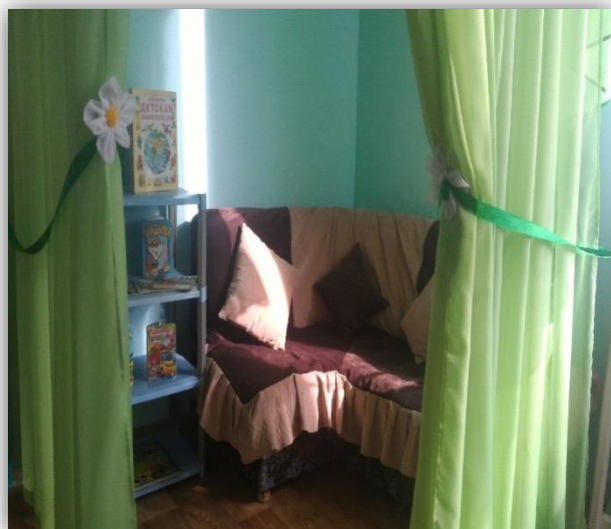
- Нужный транспорт
- Транспорт
- Машин
- ПДД: дорожные знаки,
- Лото пешехода
- Внимание! Дорога!
- Правила пожарной безопасности
- Правила поведения на дороге



Центр «Почемучки»- центр экспериментальной деятельности, представлен многообразием коллекций (грунт, камни, минералы, семена, крупы и т. д.). В нем находится материал, для осуществления опытной деятельности: лупы, микроскопы, компасы, магниты, мензурки, колбы, мерные стаканчики, лейки, часы и т. д. В процессе экспериментальной деятельности по выращиванию растений ведутся дневники наблюдений, в которых воспитатель фиксирует сделанные детьми выводы по результатам ежедневного наблюдения.



Центр «Книги и отдыха»- если ребенок хочет побыть один, он может пойти в центр книги и отдыха. Там он может поиграть с любимыми игрушками, посмотреть книжки, послушать тихую музыку. Музыкальные записи с пением птиц, журчанием реки, шума леса — все это благоприятно воздействует на эмоциональное состояние детей.



Центр «В гостях у сказки»-центр театрализованной деятельности представлен различного вида театрами (кукольный, теневой, настольный, бибабо, пальчиковый). Здесь размещены маски, атрибуты для разыгрывания различного вида драматизаций, сказок, элементы костюмов для персонажей, декорации.



Центр «Экологии»- здесь находятся различные виды комнатных растений, инструменты по уходу за этими растениями: фартуки, палочки для рыхления, металлические детские грабли и лопатки, пульверизатор, лейки и др. Помимо комнатных растений, центре присутствуют различные дидактические игры экологической направленности, коллекции природного материала, муляжей овощей и фруктов, насекомых, журналы. А также наглядные пособия:

Зима, весна

Лето, осень

Фрукты, ягоды, овощи, грибы

Дикие животные

Домашние животные

Рыбы и обитатели океанов

Сельское хозяйство

Насекомые

Птицы

Цветы

Экзотические животные

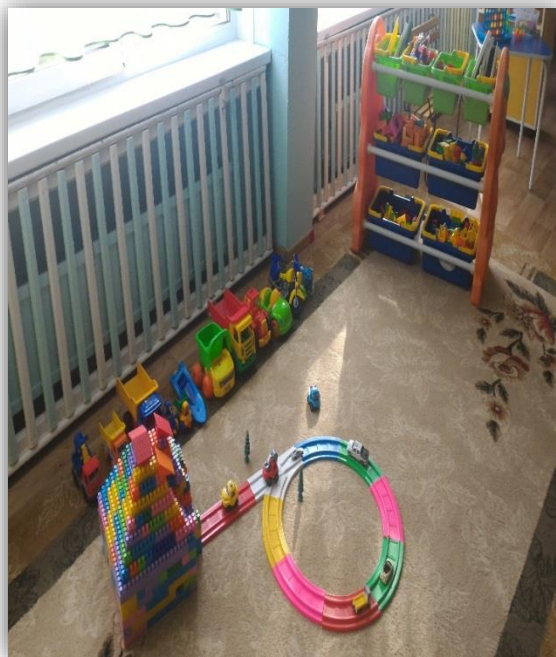
Вымершие животные

Змеи, заповедники

Окружающий мир природы.



Центр конструирования- представлен разнообразием строительного материала: крупный и мелкий деревянный и пластмассовый конструктор, различные виды конструктора Лего; различные строительные наборы. Наши воспитанники самостоятельно при реализации своих замыслов используют схемы и модели построек. Центр дополнен мелкими игрушками для обыгрывания. Мобильность данного центра позволяет детям разворачивать сюжет игры за его пределами. Это позволяет нашим детям комфортно чувствовать себя в любом уголке группы.



Центр «Любознайка»- это место, которое стимулирует развитие не только социальных интересов, но и познавательной активности наших детей. Материал подобран так, что дети, пользуясь играми, картинками, наглядными пособиями познают мир, овладевают математическими навыками, чтением. В центре находятся символика страны, родного города, края, альбомы с фотографиями «Моя семья», «Микрорайон в котором я живу», «Мой любимый Красноярск», «Заповедник Столбы».





Созданная предметно-пространственная среда на территории ДООУ:

