The background is a light gray color. It features a large, faint white circle in the center. Surrounding this central circle are numerous smaller circles of various sizes and colors, including magenta, yellow, green, and purple. Some of these circles are partially cut off by the edges of the frame.

3 степени адаптации к детскому саду

Воспитатель Шмелькова Н. Е.

Адаптация к детскому саду

В первую очередь адаптация требует от ребёнка огромных энергетических затрат, в результате чего детский организм перенапрягается



Нельзя сбрасывать со счетов изменившиеся жизненные условия, а именно:

отсутствуют поблизости мамы с папой и прочие родственники;

необходимо соблюдать чёткий дневной распорядок;

нужно взаимодействовать с другими детьми;

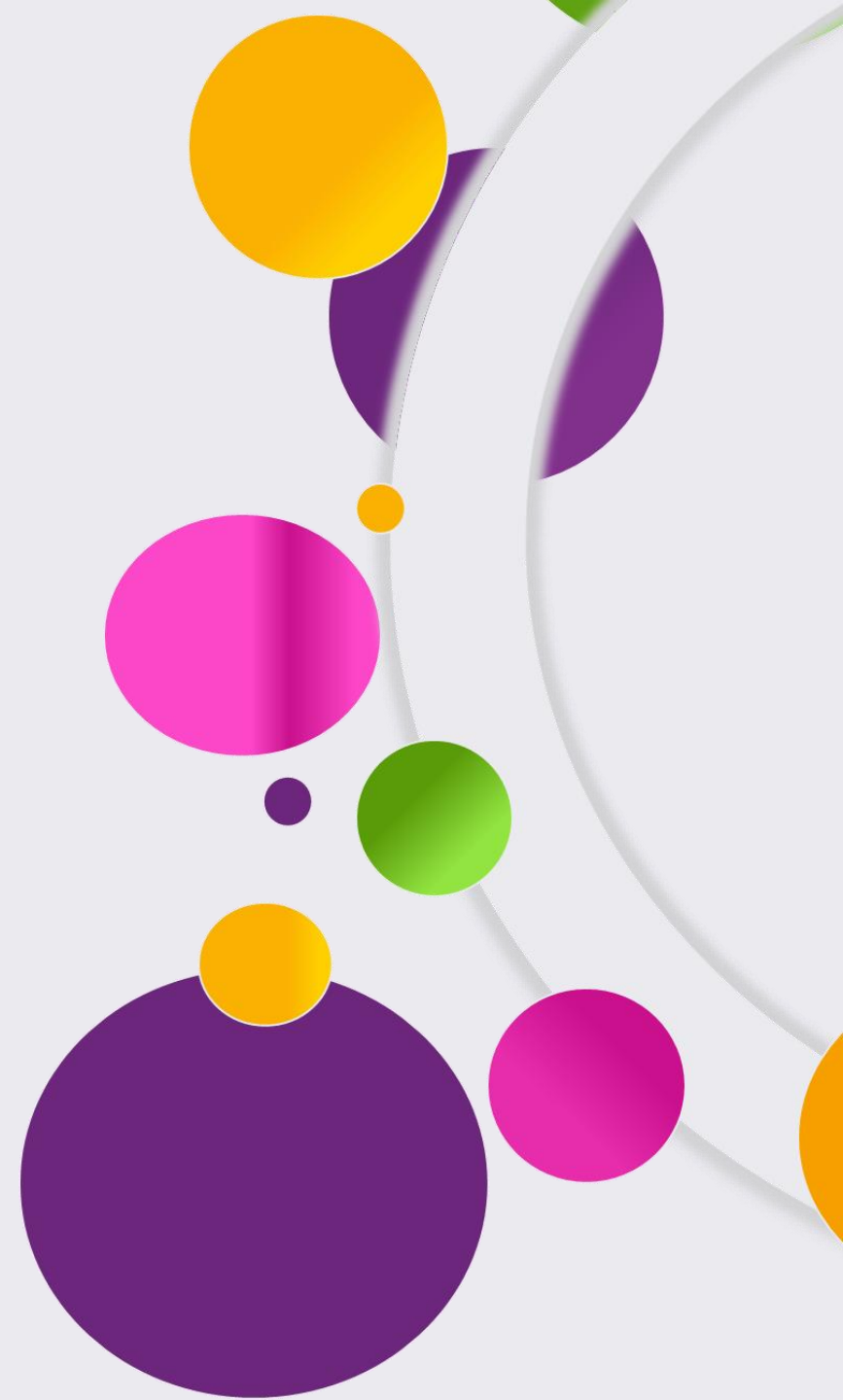
уменьшается количество времени, которое уделяется конкретному ребёнку (педагог общается одновременно с 15 — 20 малышами);

малыш вынужден подчиняться требованиям чужих взрослых.



**Жизнь малыша изменяется
коренным образом**

**Адаптационный процесс
нередко чреват
нежелательными сдвигами
в детском организме**



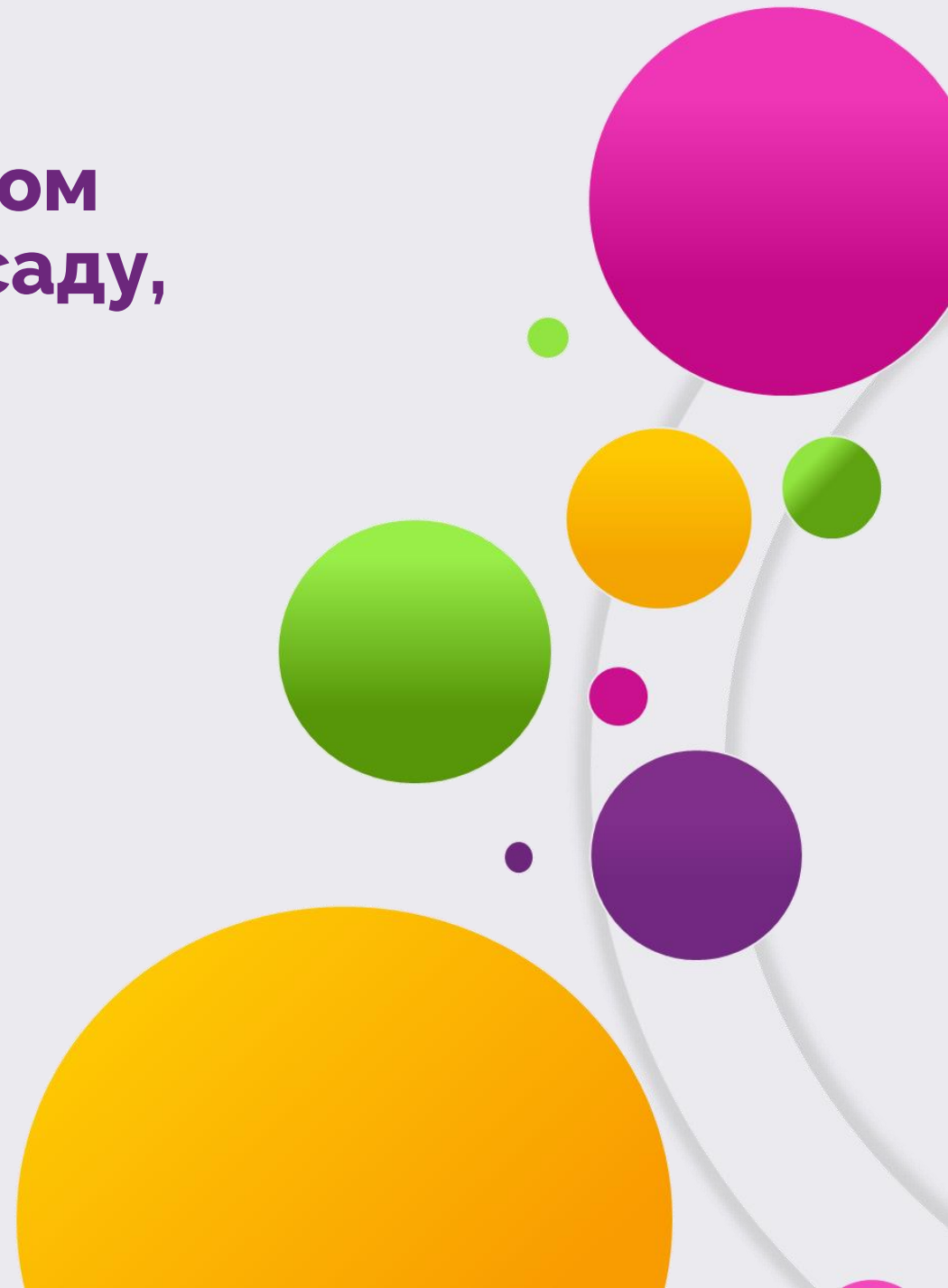
Выражаются внешне в виде

нарушенных
поведенческих
норм

«ПЛОХИХ»
ПОСТУПКОВ

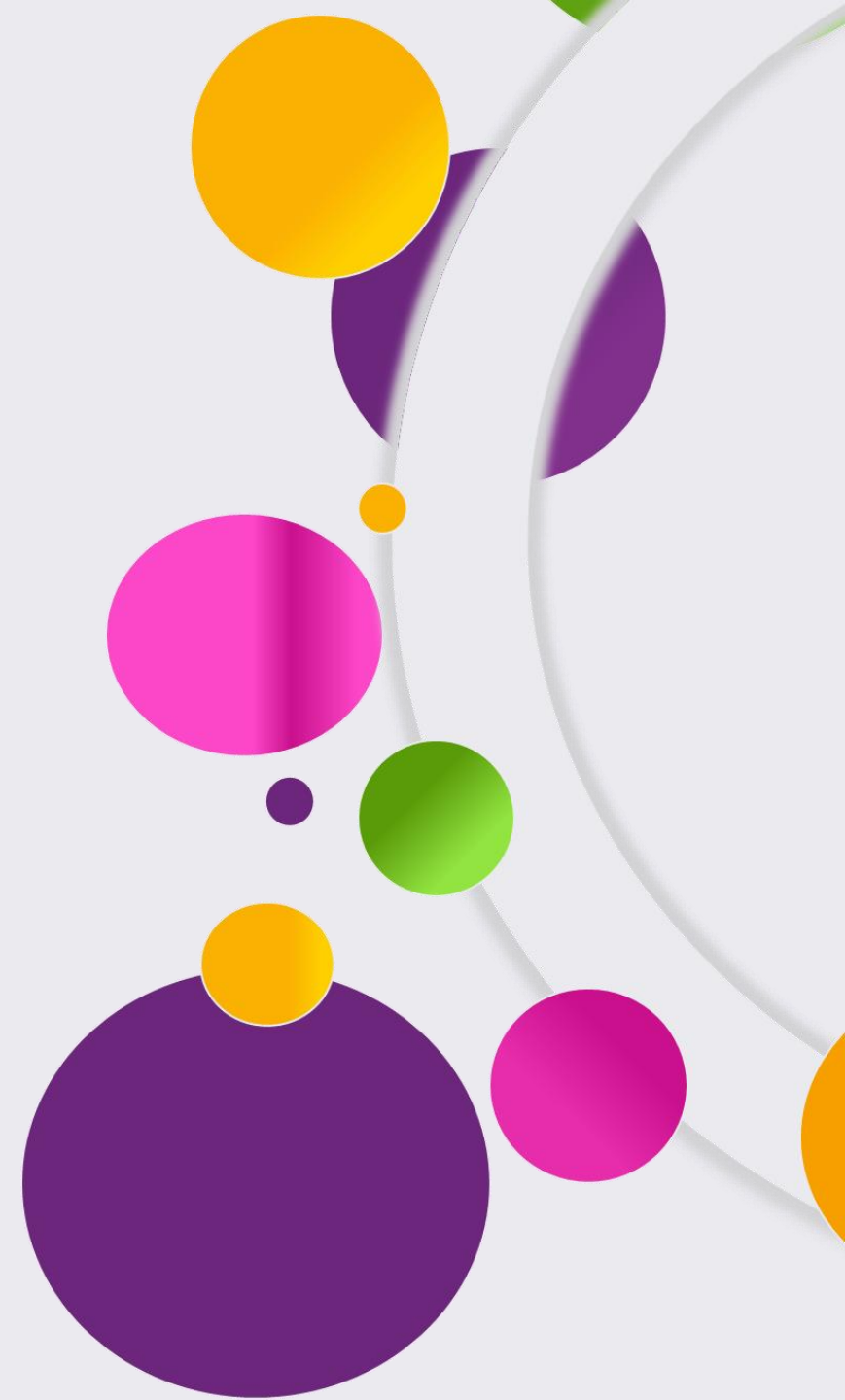
Стрессовое состояние, в котором находится ребёнок в детском саду, выражается следующими состояниями:

нарушенный сон
сниженный аппетит
регрессия психологических умений
снижение познавательного интереса
агрессия или апатия
понижение иммунитета



**Адаптационный процесс –
сложное явление, во время
которого поведение
ребёнка может
кардинально меняться**

**По мере привыкания к детскому саду
подобные проблемы исчезают или
существенно сглаживаются**



Степени адаптации

Легкая
адаптация

Адаптация
средней
тяжести

Тяжелая
адаптация



Лёгкая адаптации

В этом случае малыш вливается в детский коллектив за 2 — 4 недели

Без слёз и истерик заходит и остаётся в групповом помещении

При обращении глядит в глаза педагогам способен озвучить просьбу о помощи

Первым идёт на контакт с ровесниками; способен занять себя на короткий промежуток времени

С лёгкостью подстраивается под дневной распорядок

Адекватно реагирует на воспитательские одобрительные или неодобрительные реплики

Рассказывает родителям, как проходили занятия в саду

Привыкание средней тяжести

Адаптационный период длится не менее 1,5 месяцев

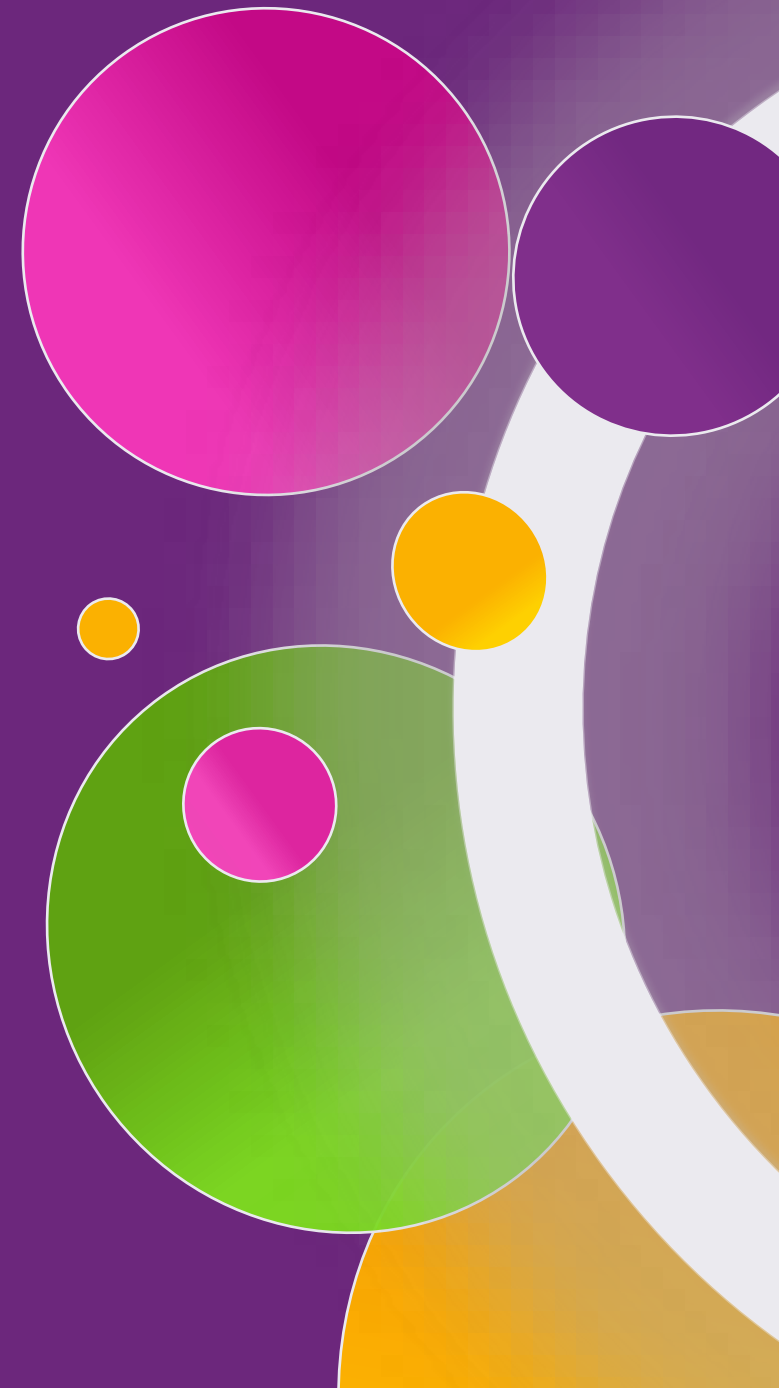
С трудом расстается с матерью, плачет немного после разлуки

При отвлечении забывает о расставании и включается в игру

Общается со сверстниками и воспитателем

Придерживается озвученных правил и распорядка

Адекватно реагирует на замечания; редко становится зачинщиком конфликтных ситуаций



Тяжелая адаптация

Продолжительность привыкания может составлять от 2 месяцев до нескольких лет.

Нежелание контактировать с ровесниками и взрослыми

Слёзы, истерики, ступор при расставании с родителями в течение долго времени

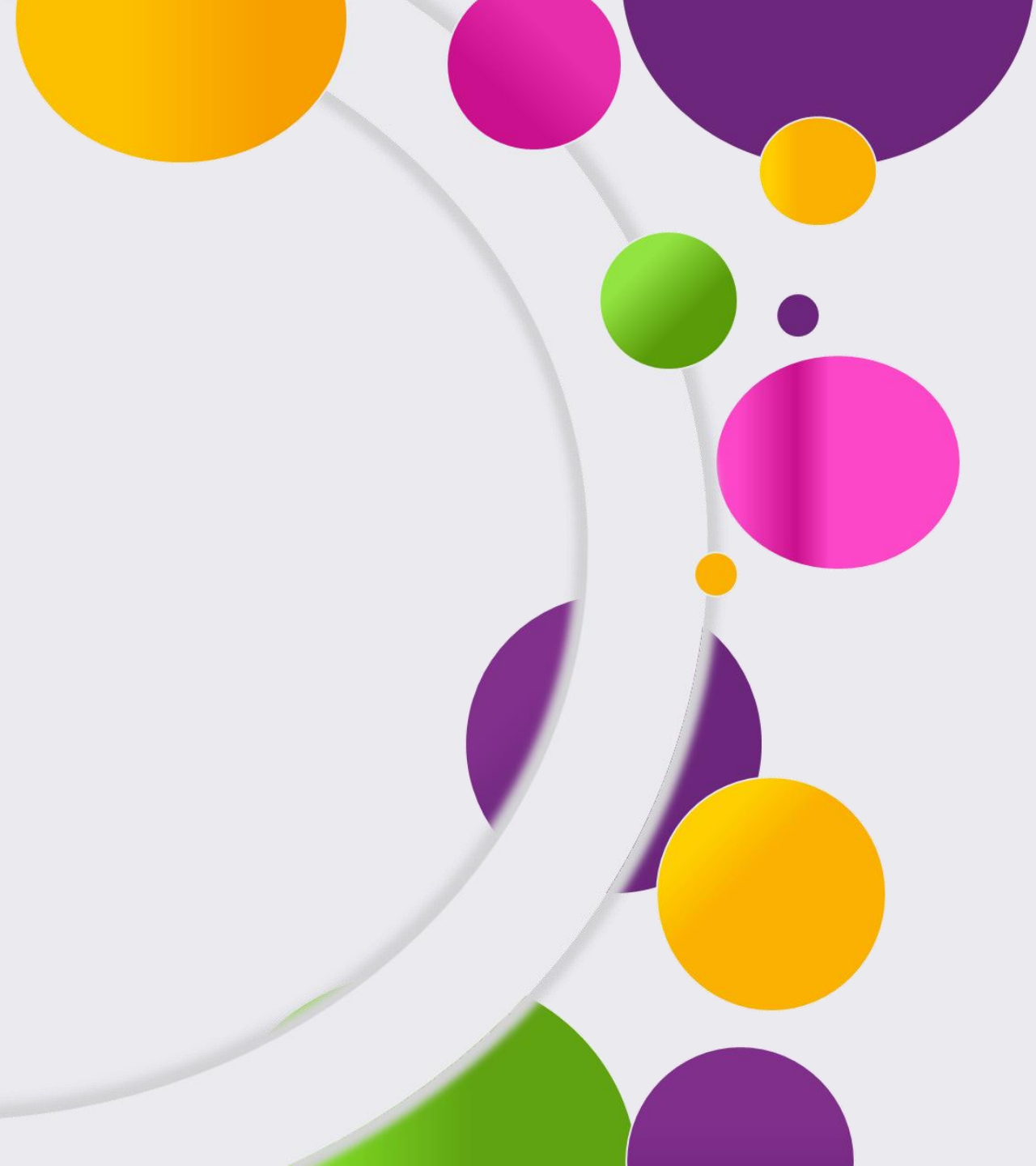
Отказ заходить из раздевалки в игровое помещение

Нежелание играть, принимать пищу, ложиться в кроватку

Агрессивность либо замкнутость

Неадекватное реагирование на обращение к нему воспитателя (слёзы или испуг)



A decorative graphic on the left side of the slide. It features a light gray curved line that sweeps from the top left towards the bottom. Various colored circles of different sizes are scattered around and along this line. The colors include yellow, magenta, purple, green, and orange. Some circles are solid, while others are semi-transparent or have a gradient effect.

Что влияет на адаптацию ребёнка?

возрастные характеристики
детское здоровье
степень социализации
уровень познавательного развития

Этапы адаптации маленького ребёнка к детскому саду

Первый этап –
он же острый

Вторая фаза -
умеренно
острая

Третий этап –
компенсирова
нный



Первый этап – он же острый

Основная его особенность – максимальная мобилизация детского организма. Ребёнок постоянно возбуждён и напряжён, неудивительно, что родители и педагоги отмечают плаксивость, нервность, капризность и даже истеричность

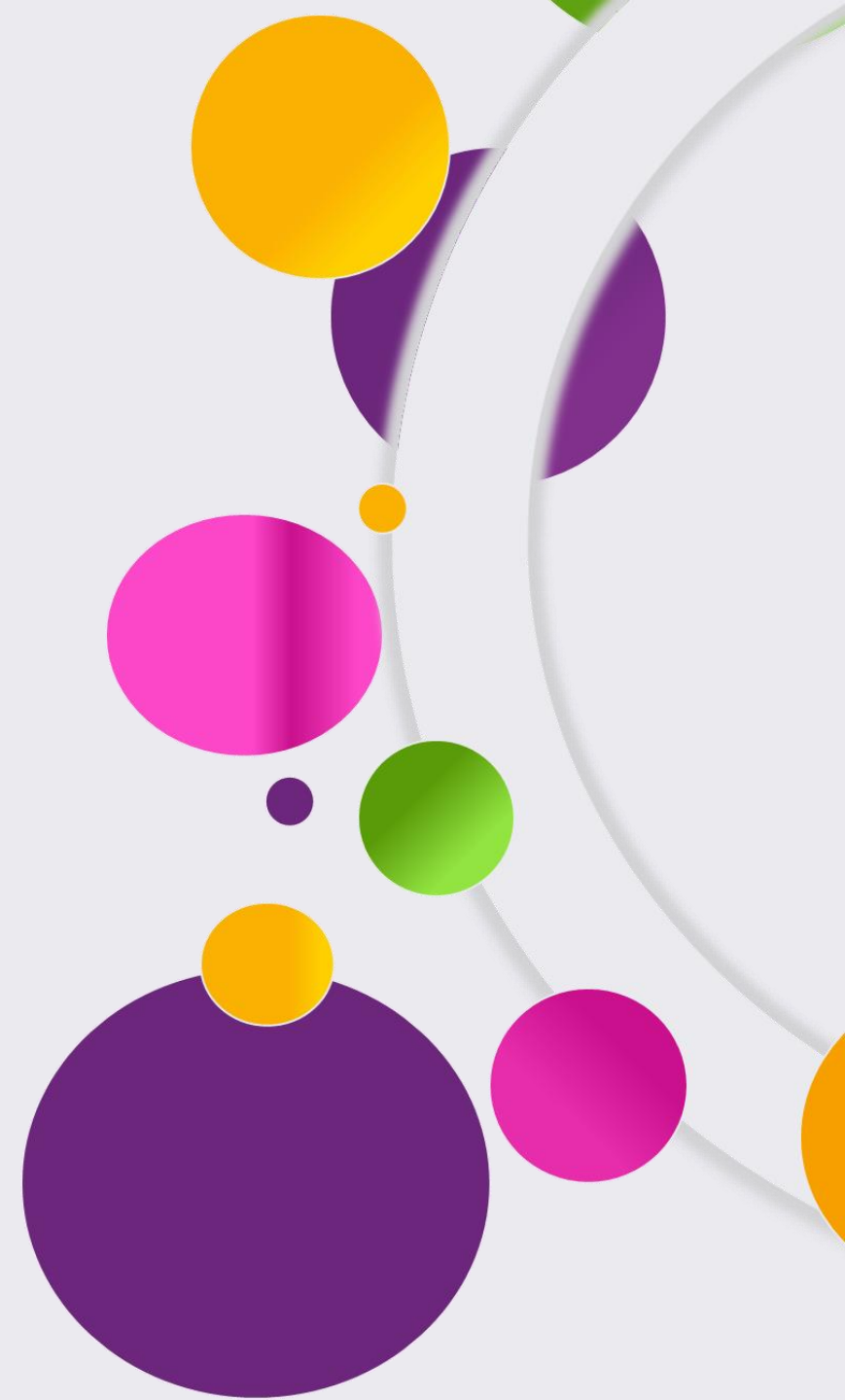
Вторую фазу называют умеренно острой

Поскольку выраженность негативных реакций снижается, а ребёнок приспосабливается к изменившимся условиям. Отмечается снижение возбудимости и нервности малыша, улучшение аппетита, сна, нормализация психоэмоциональной сферы



Третий этап – компенсированный – стабилизирует детское состояние

В заключительном адаптационном периоде происходит полное восстановление психофизиологических реакций, ребёнок успешно вливается в коллектив. Более того, он может приобрести новые умения – например, пользование горшком или самостоятельное одевание



A decorative graphic on the left side of the slide. It features a light gray curved line that starts from the top left and curves downwards towards the bottom right. Scattered around this line are several circles of different sizes and colors: yellow, magenta, purple, green, and orange. Some circles are solid, while others are semi-transparent or have a gradient effect.

6 полезных умений для детсадовца

Самостоятельно одеваться и
раздеваться

Пользоваться ложкой/вилкой

Проситься и ходить на горшок

Воспринимать разную пищу

Общаться со взрослыми

Играть с детьми

Спасибо за внимание!