

**Тема: Городские постройки.**

**Изделие: «Дом»**

## **Правила поведения на уроке:**

- Слышать и слушать учителя
- Не перебивать говорящего
- Отвечать только по поднятой руке

В гостях хорошо, а дома лучше.

Семья сильна, когда над ней крыша одна.

Дом построить - не шапку на голову надеть.

Дом - это там, где вас поймут.

Там, где надеются и ждут.

Где ты забудешь о плохом.

Это - твой дом.



Архитектор



Строитель

**Тема: Городские постройки.  
Изделие: «Дом»**



**Цель: Сконструировать  
макет дома**

Изображение в масштабе - уменьшение размеров реальных объектов при изображении на бумаге

Чертёж – это условное изображение изделий, предметов и деталей на бумаге с указанием их размеров и масштаба

Масштаб — соотношение, которое показывает, во сколько раз каждая линия, нанесённая на карту или чертёж, меньше или больше её действительных размеров

М 1 : 1

Соответствует размерам  
на чертеже

Размер в  
действительности





$M 1 : 1$

При выполнении чертежа  
размеры не изменяются.

$M 2 : 1$

При выполнении чертежа  
размеры увеличатся.

$M 1 : 2$

При выполнении чертежа  
размеры уменьшатся.

## **Правила техники безопасности при работе с ножницами:**

- Храни ножницы в указанном месте.
- Клади их на стол так, чтобы они не выступали за край стола.
  - При работе следи за линией разреза.
- Не работай тупыми ножницами или ножницами с ослабленным креплением.
- Материал держи в руке так, чтобы пальцы были в стороне от лезвий.

1.Разметка и раскрой  
развертки стен.

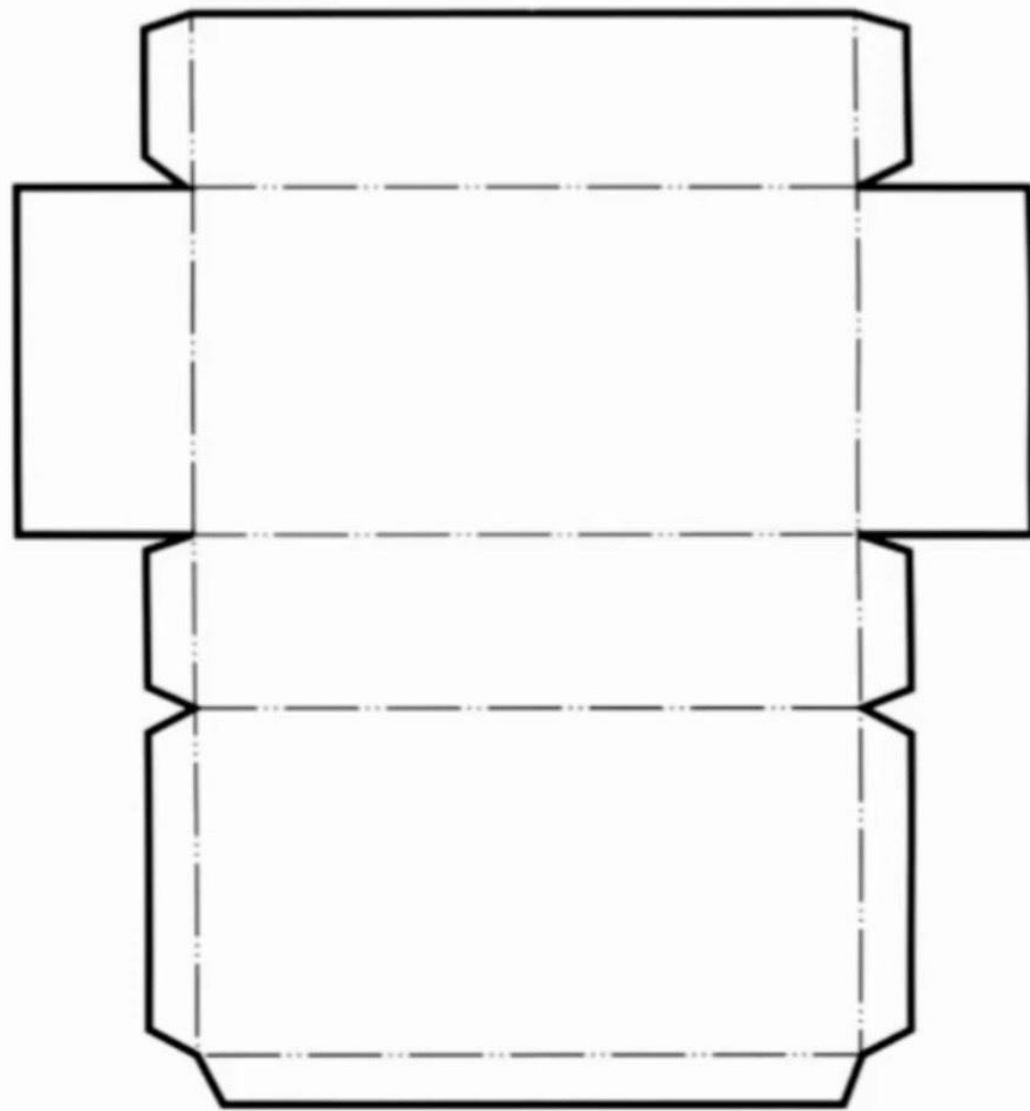
2.Разметка и раскрой крыши и  
подставки.

3. Сборка изделия.

4.Оформление фасада.



Чертеж развёртки дома в масштабе 1:1



Спасибо за работу!