


# ЛОГОПЕДИЧЕСКАЯ СЛУЖБА ГКОУ «БОГОРОДСКАЯ ШКОЛА №8»




Учитель-логопед Томилова Е.О.

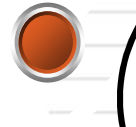
## **ОСНОВНЫЕ ЗАДАЧИ РАБОТЫ УЧИТЕЛЯ – ЛОГОПЕДА:**



**Коррекция нарушений в развитии устной и письменной речи учащихся**



**Своевременное предупреждение и преодоление трудностей обучающимся в усвоении школьной программы**



**Оказание консультативной помощи учителям, воспитателям, родителям (законным представителям обучающихся)**

# Содержание коррекционно – развивающей деятельности

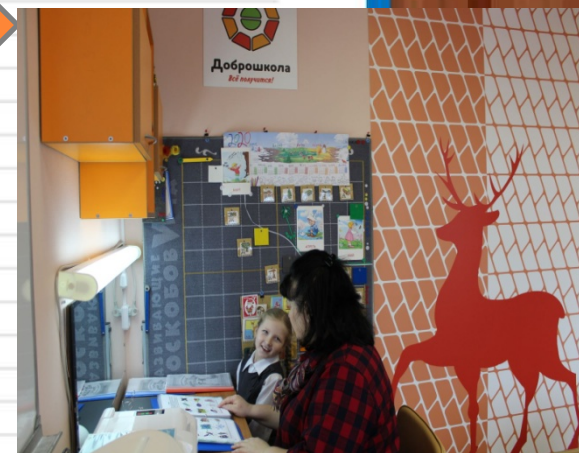
Развитие и коррекция  
фонетико –  
фонематической стороны  
речи, мелкой и крупной  
моторики



учителя – логопеда  
**Социализация**



Развитие и коррекция лексико  
– грамматической стороны  
речи



Развитие и коррекция  
познавательной сферы



Развитие и коррекция  
средствами  
альтернативной  
коммуникации



Развитие и коррекция  
связной речи



# МЕТОДЫ И ПРИЕМЫ В РАБОТЕ УЧИТЕЛЯ - ЛОГОПЕДА

## Традиционные

Пальчиковая,  
артикуляционная  
, дыхательная,  
зрительная  
гимнастика,  
логопедический  
массаж и др.

## Нетрадиционные

Метод обучения основан  
на новизне, творчестве,  
импровизации, на  
взаимодействии  
учителя- логопеда и  
учащегося, при их  
увлеченности  
совместной творческой  
деятельностью

## Инновационные

Применение  
компьютеров,  
использование  
обучающих программ,  
успешное применение  
мультимедийных  
средств



## Оборудование рабочих зон логопедического кабинета

