

## 1.4 Организация развивающей предметно-пространственной среды


( краткое описание развивающих центров, фотоматериалы).

Организация развивающей среды в средней группе построена таким образом, чтобы дать возможность наиболее эффективно развивать индивидуальность каждого ребёнка с учётом его склонностей, интересов, уровня активности. Условия создания в группе, не только обеспечивают охрану и укрепления физического и психического здоровья детей, их эмоциональное благополучие, но и соответствуют дошкольного возраста.

Развивающая предметно-пространственная среда обеспечивает максимальную реализацию образовательного потенциала пространства группы, участка и материалов, оборудования и инвентаря для развития детей дошкольного возраста, охрана и укрепления их здоровья, учёта особенностей и коррекции недостатков их развития.

Развивающая предметно-пространственная среда группы, участка должна обеспечивать возможность общения и совместной деятельности детей и взрослых (в том числе детей разного возраста), во всей группе и малых группах, двигательной активности детей, а также возможности для уединения.

### Описание развивающей предметно-пространственной среды.

№ п/п	Пространственные среды	Картинки
	Насыщенность	<p data-bbox="493 1283 679 1317">Вариативность</p> 

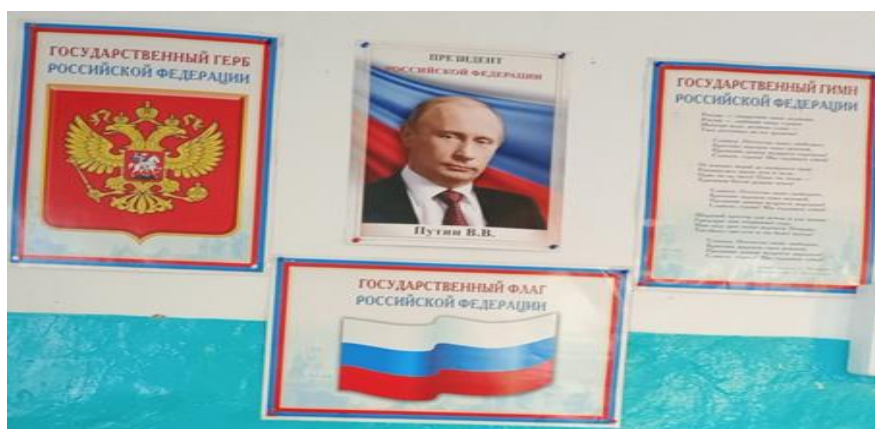
		
		
		
	Полифункциональность	





Транспортируемость







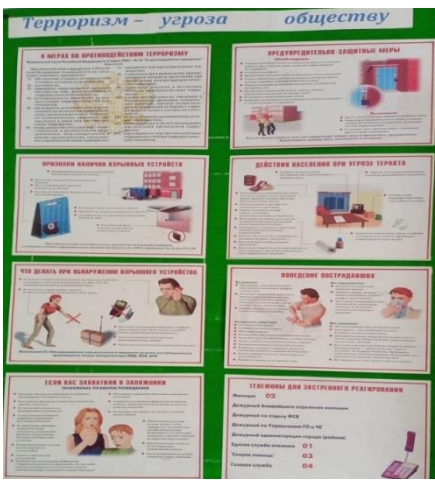





Безопасность

Безопасность







		
		
	Насыщенность	
		







Доступность





