

Внутренние органы млекопитающих

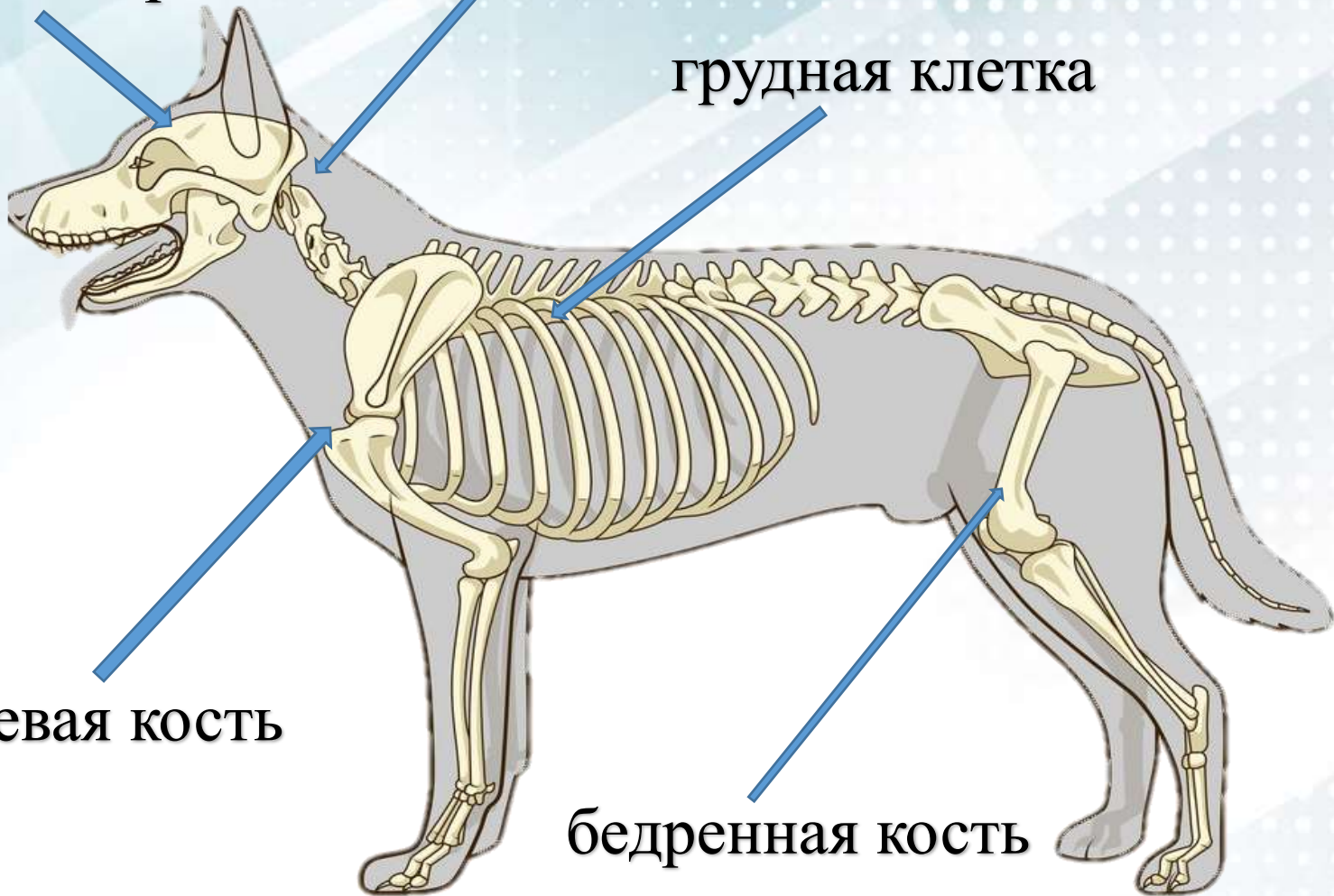
7 шейных позвонков

черепная коробка

грудная клетка

плечевая кость

бедренная кость





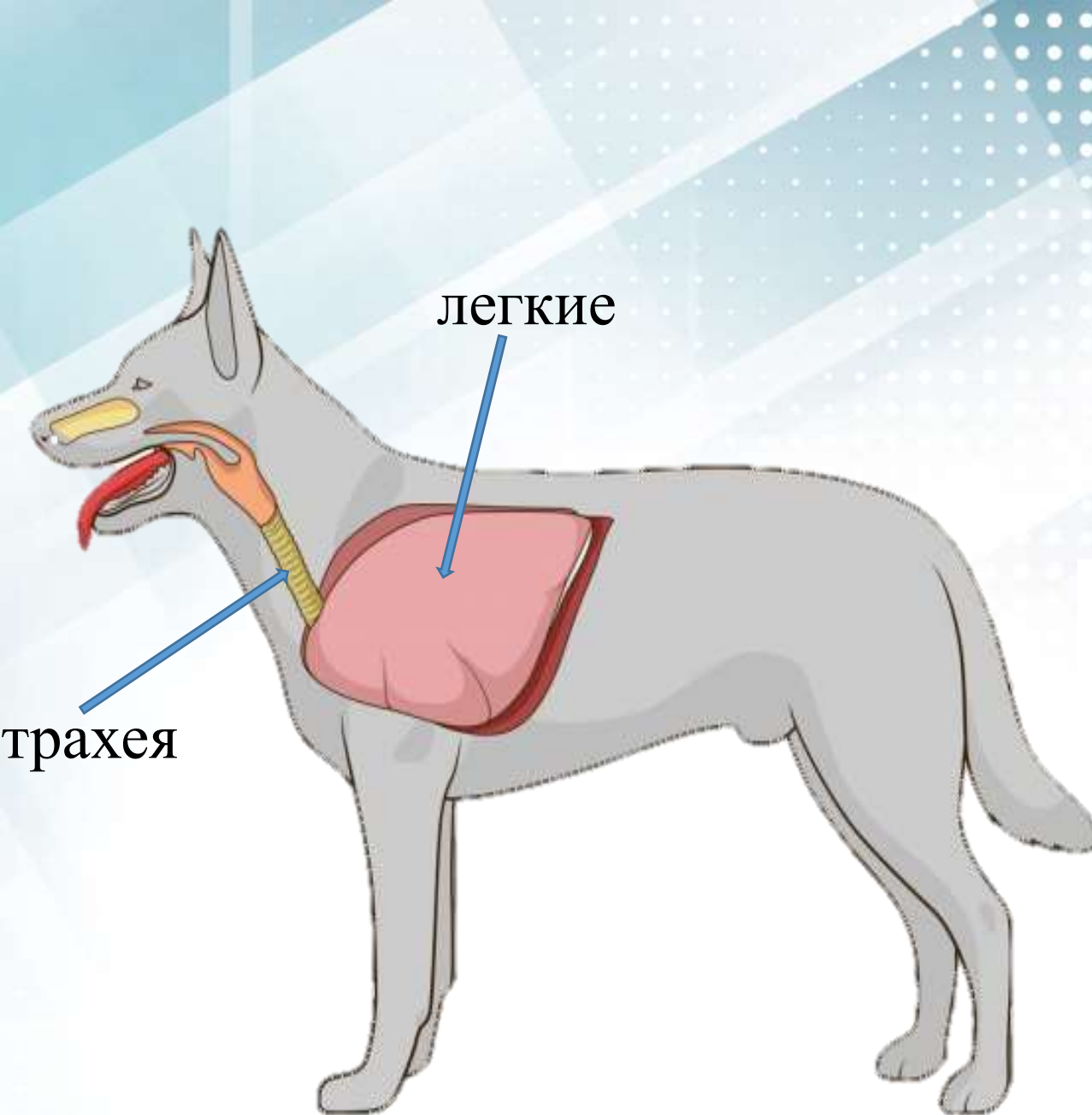
ГОЛОВНОЙ МОЗГ

СПИННОЙ МОЗГ



нервы

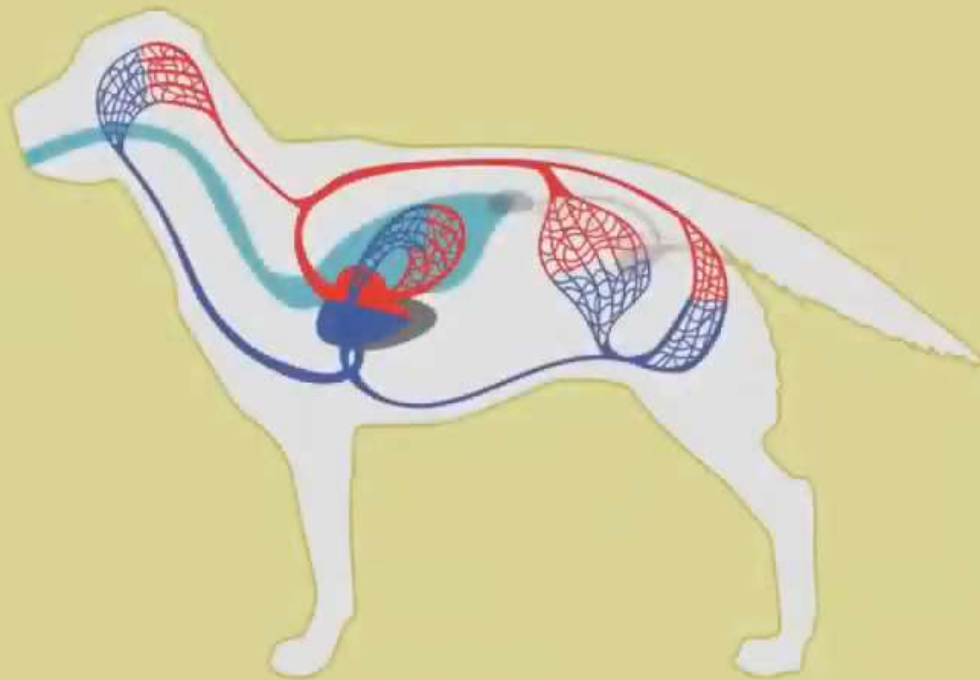


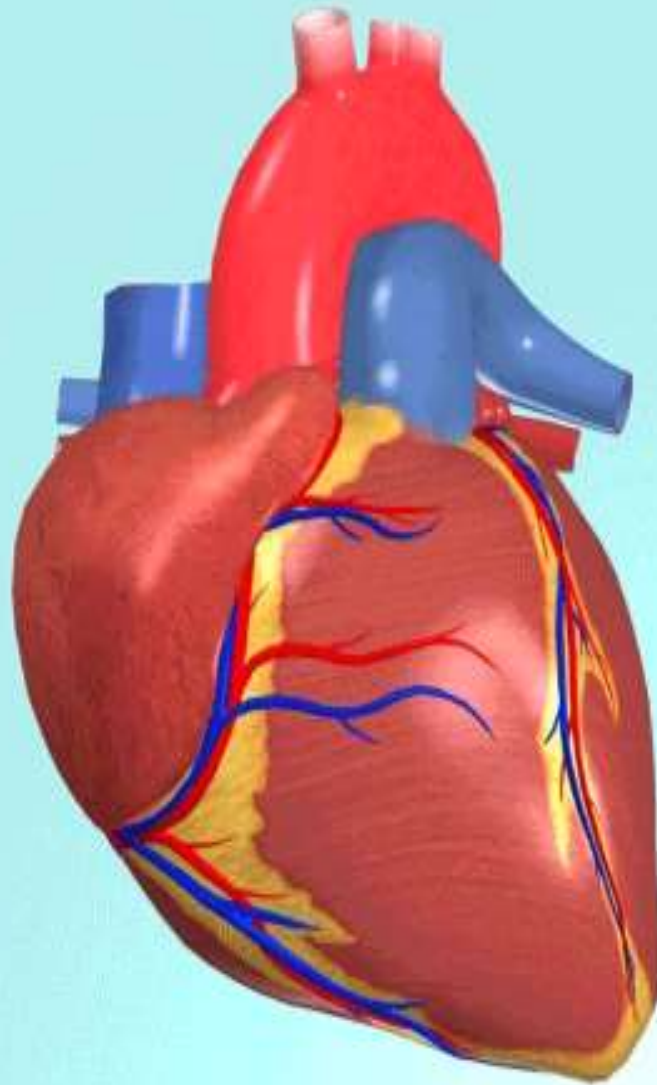


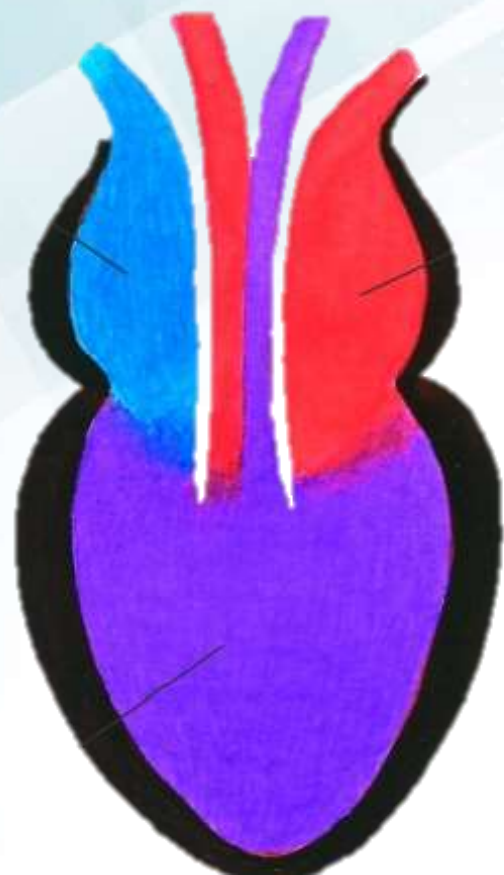
Пресмыкающиеся

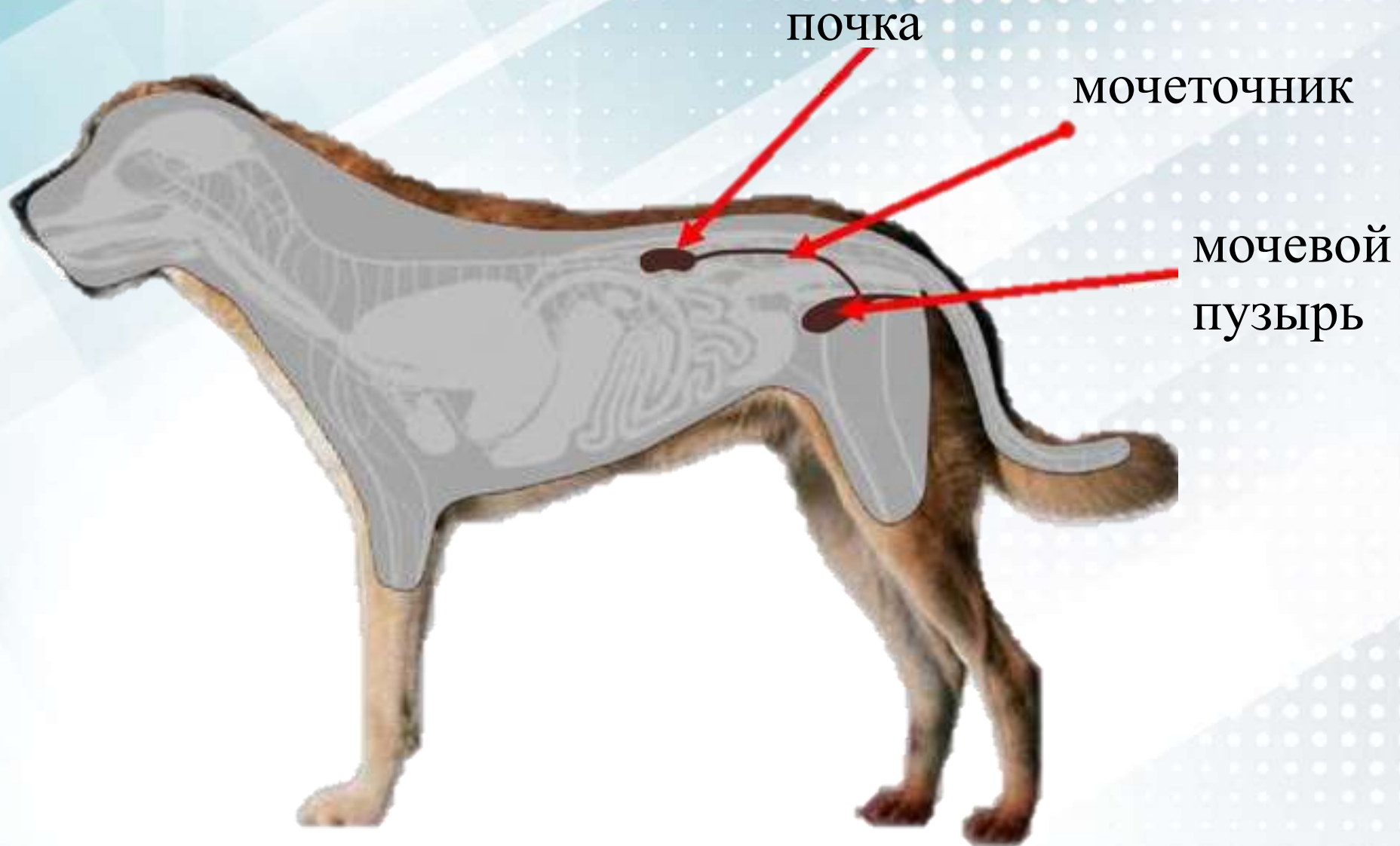


Млекопитающие









ВЫВОДЫ:

- 1. Каждая из групп внутренних органов имеет более сложное строение чем у пресмыкающихся
- 2. Каждая группа органов выполняет определенную функцию

МБОУ «Основная общеобразовательная школа №7,
осуществляющая деятельность по адаптированным
основным образовательным программам»

- Урок по теме «Внутренние органы млекопитающих» 8б класс
- Презентацию к уроку подготовила Киселева С.А.,
- учитель биологии