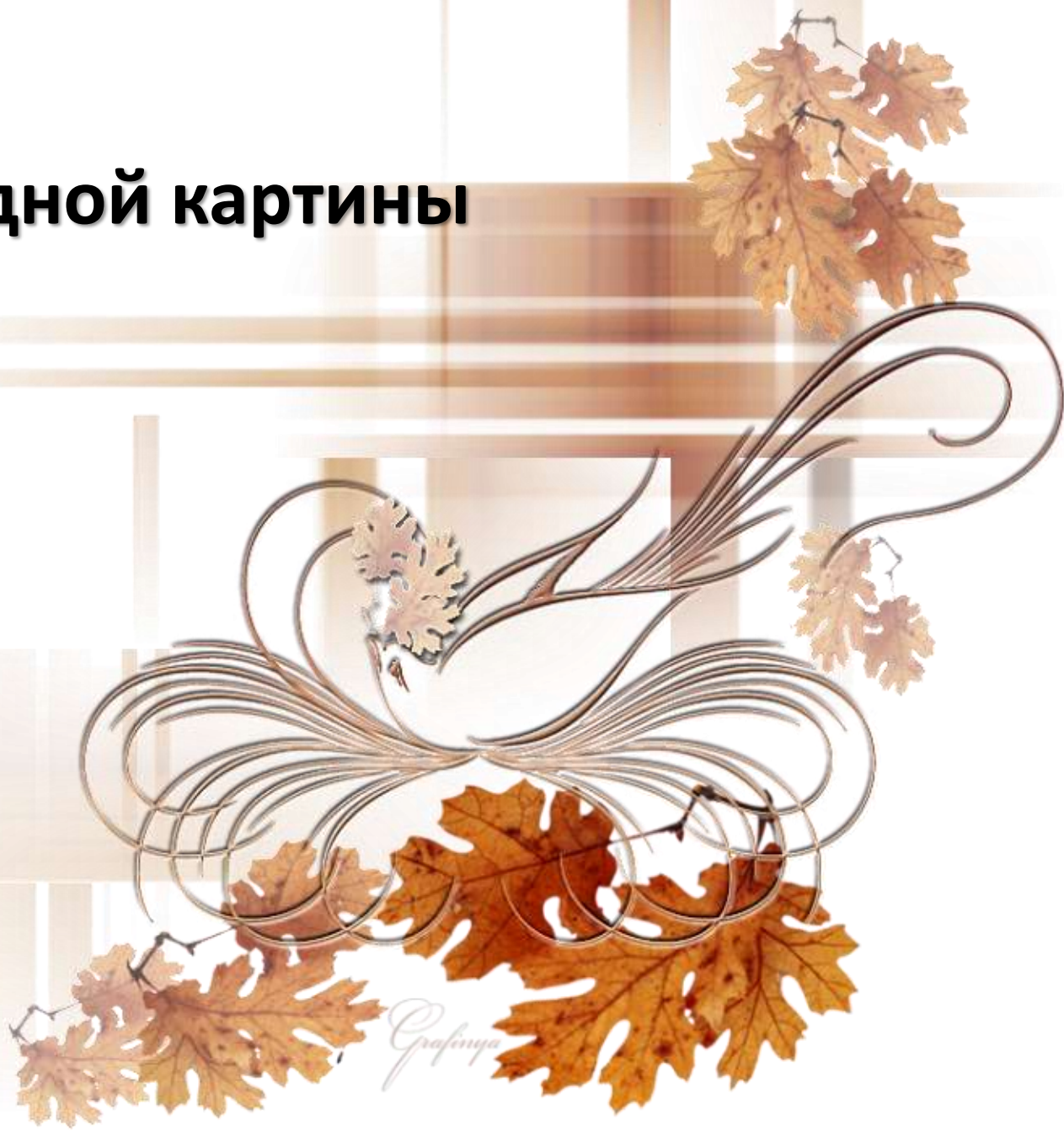
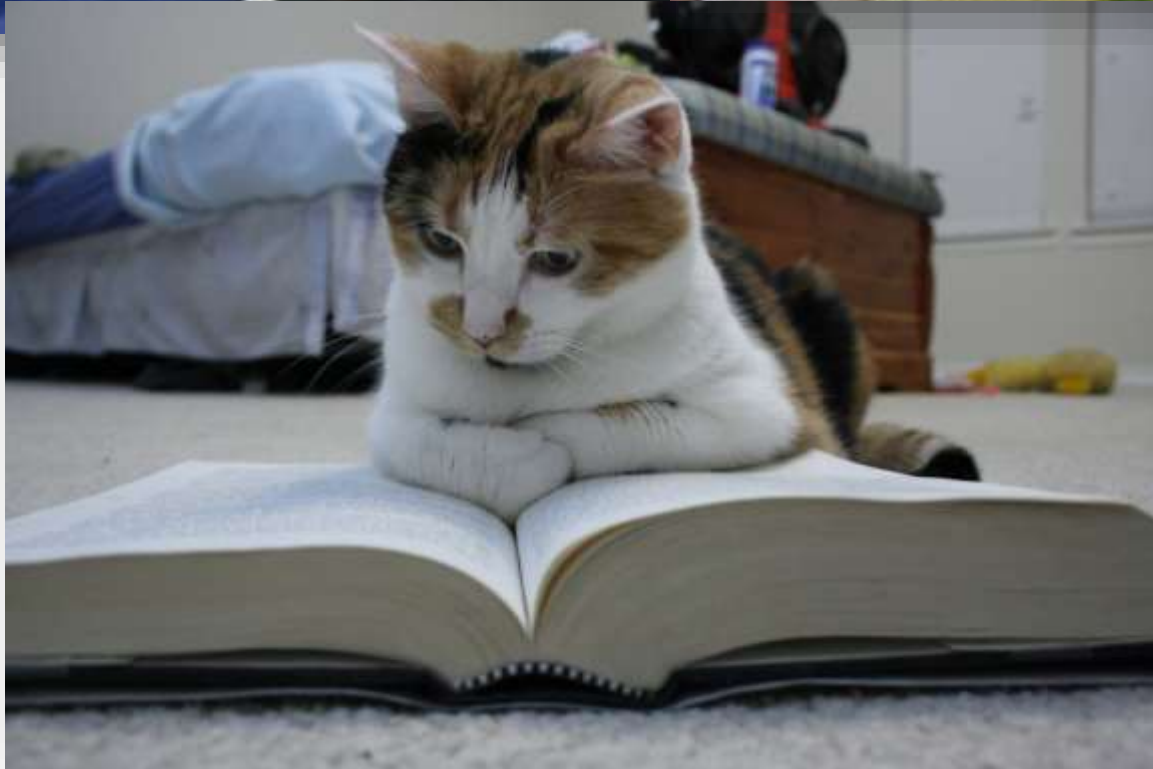


# Анализ одной картины



## Домашнее задание: фото ...



## **Домашнее задание:**

- 1) фото своего питомца (интересный кадр)**
- 2) Рт: картина, о которой вам хотелось бы рассказать, чем интересна?**



## Мир искусства...

1. Искусство — загадка! **Э. Григ**
2. Искусство заключается в том, чтобы найти необыкновенное в обыкновенном и обыкновенное в необыкновенном. **Д. Дидро**
3. Искусство — это время и пространство, в котором живёт красота человеческого духа. Как гимнастка выпрямляет тело, так и искусство выпрямляет душу. Познавая ценности искусства, человек познаёт человеческое в человеке, поднимает себя до прекрасного. **В. Сухомлинский**





***Вы культурный человек?***





**1. Кто из этих художников импрессионист?**

- а) Андрей Рублёв**
- б) Леонардо да Винчи**
- в) Сандро Боттичелли**
- г) Огюст Ренуар**

**Знаю ли?**







**2. Назовите автора  
«Лунной сонаты»**

- а) Моцарт**
- б) Бах**
- в) Шопен**
- г) Бетховен**







**3. К какому  
литературному  
течению относится  
позднее творчество  
С.Есенина?**


- а) символизм**
- б) акмеизм**
- в) имажинизм**
- г) классика**



**4. Как называется  
«храм всех богов»,  
построенный  
в Риме?**

- а) Акрополь**
- б) Колизей**
- в) Парфенон**
- г) Пантеон**





M·AGRIPPA·L·F·COS·TERTIVM·FECIT





**5. Какая из работ Рембрандта подверглась вандальному нападению в 1985 году?**

- а) «Даная»**
- б) «Ночной дозор»**
- в) «Возвращение Блудного сына»**
- г) «Похищение Европы»**

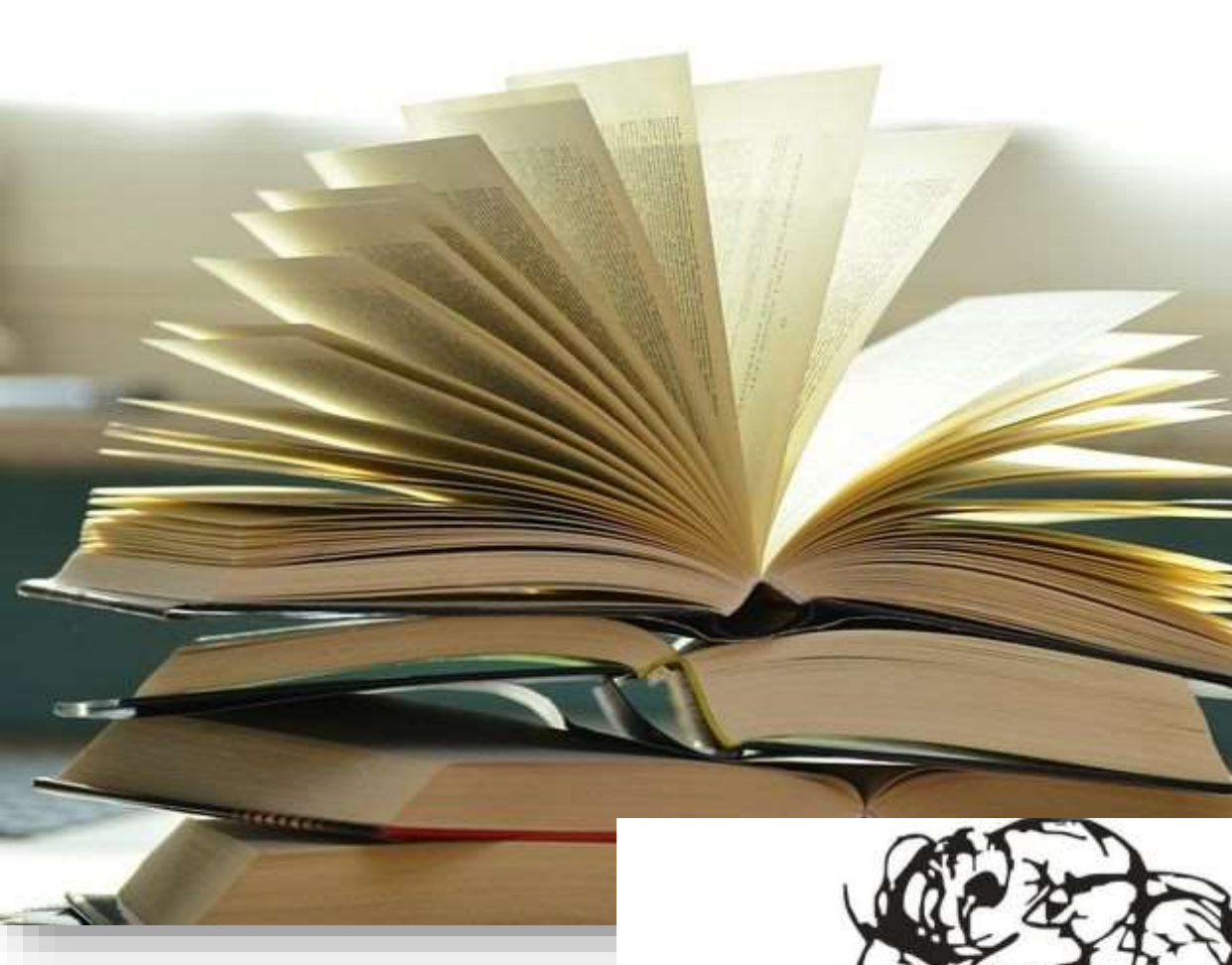




**6. Какова высота скульптуры «Медный всадник», установленной на Сенатской площади в Санкт-Петербурге?**

- а) 8,1 метра**
- б) 12,6**
- в) 5,35**
- г) 10,45**





**7. Сколько глав в  
произведении  
«Евгений Онегин»  
А.С.Пушкина?**

- а) 9**
- б) 8**
- в) 7**
- г) 10**







**8. Что не относится к классическим объектам «Семи чудес света»?**

- а) Александрийский маяк**
- б) Статуя Зевса в Олимпии**
- в) Статуя Давида**
- г) Висячие сады Семирамиды**





**9. Что изображено на знаменитой картине В.Верещагина «Апофеоз войны»?**

- а) Оружейная палата**
- б) гора из черепов**
- в) битва на Куликовом поле**
- г) композиция из мечей, копий**





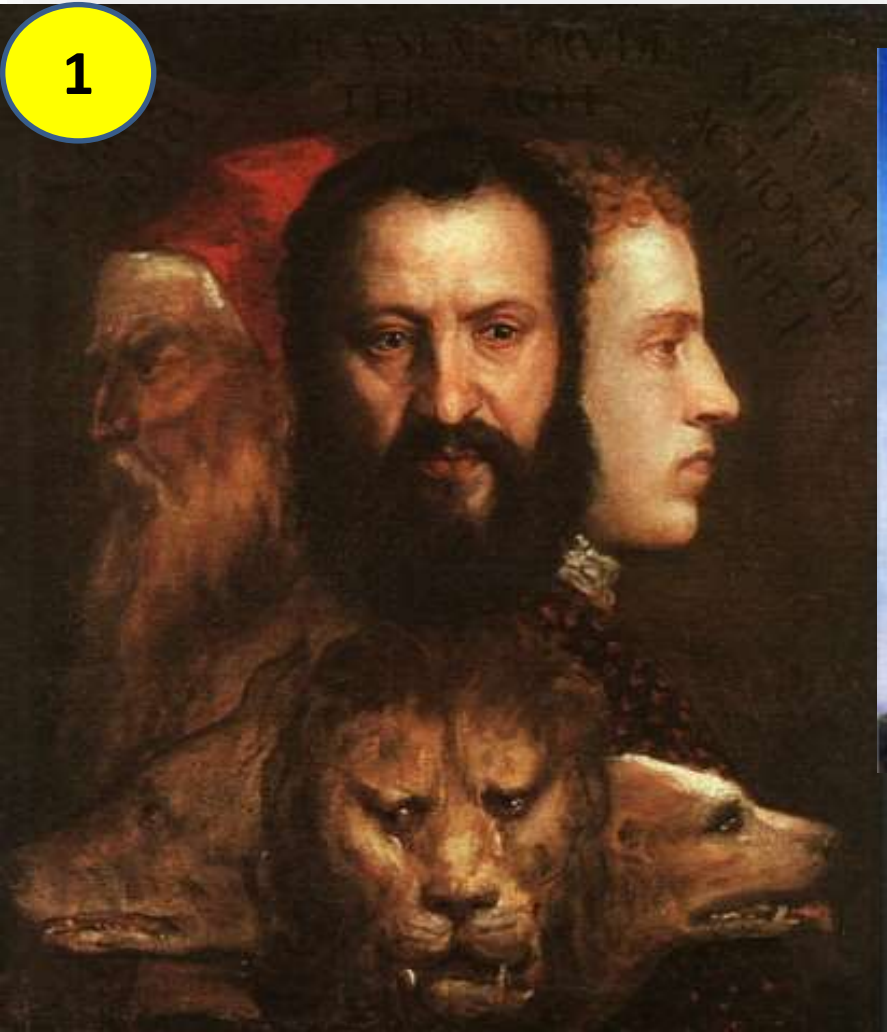
**10. В какую эпоху  
творил итальянский  
скульптор  
Микеланджело  
Буонарроти?**

- а) Возрождение**
- б) Модернизм**
- в) Классицизм**
- г) Барокко**



## Самостоятельная работа (на выбор)

1



2



В каком веке написано?  
Что изображено?  
(ваш комментарий...)

**Проверка!**

**1 – г**

**2 – г**

**3 – в**

**4 – г**

**5 – а**

**6 – г**

**7 – 6**

**8 – в**

**9 – 6**

**10 – а**

