

20 января.

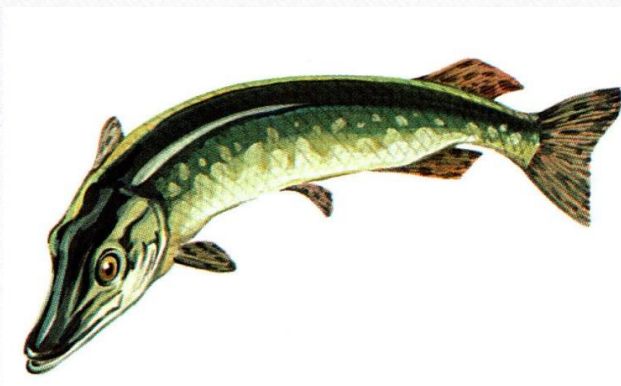
Литературное чтение.

Тема урока: Звуки [ф'], [ф]. Буквы Ф, ф.





Клещи



Щука



Лещ

Буква Щ
обозначает

всегда мягкий
звук

[щ']

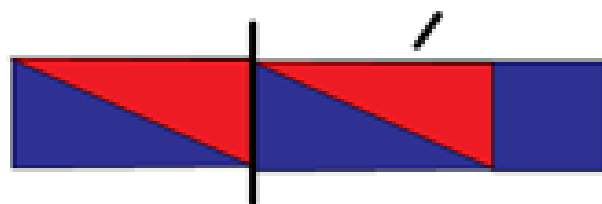




РАФ

жираф

жи - ра́ф



Над лесной поляной ночью
Долго слышался кошмар:
Ухал, ахал, выл по волчьей
И пугал зверей...

филин



Буквы гласных звуков					Буквы согласных звуков												Буквы не обозначающие звуки			
Гласные первого ряда обозначают твёрдость согласных звуков, после которых следуют					В первом ряду звонкие согласные звуки															
а о у ы э					й	н	м	л	р	б	в	г	д	з	ж					ь
я ё ю и е										п	ф	к	т	с	ш	х	ц	ч	щ	ъ
Гласные второго ряда обозначают мягкость согласных звуков, после которых следуют					Непарные звонкие				Парные звонкие/глухие						Непарные глухие					
					Во втором ряду глухие согласные звуки															
<div> Обозначает два звука, если стоит: - в начале слова (от); - после гласной (отцы); - после раздельнописных й и ю (отсюда, отсюда)</div>					<div> Буква обозначает твёрдый или мягкий звук (зависит от последующей гласной буквы)</div>				<div> Всегда твёрдые звуки – Ж, Ш, Ц</div>						<div> Всегда мягкие звуки – Й, Ч, Щ</div>					



Фф



Всем известно без
подсказки: Буква **Ф** —
как ключ от сказки.
Никогда его у нас
Не отнимет Карабас.

те|ле|фо́н

фе́р|ма

а|с|фа́ль|т

фа́б|ри|ка

ф|ла|г

ф|ло|т

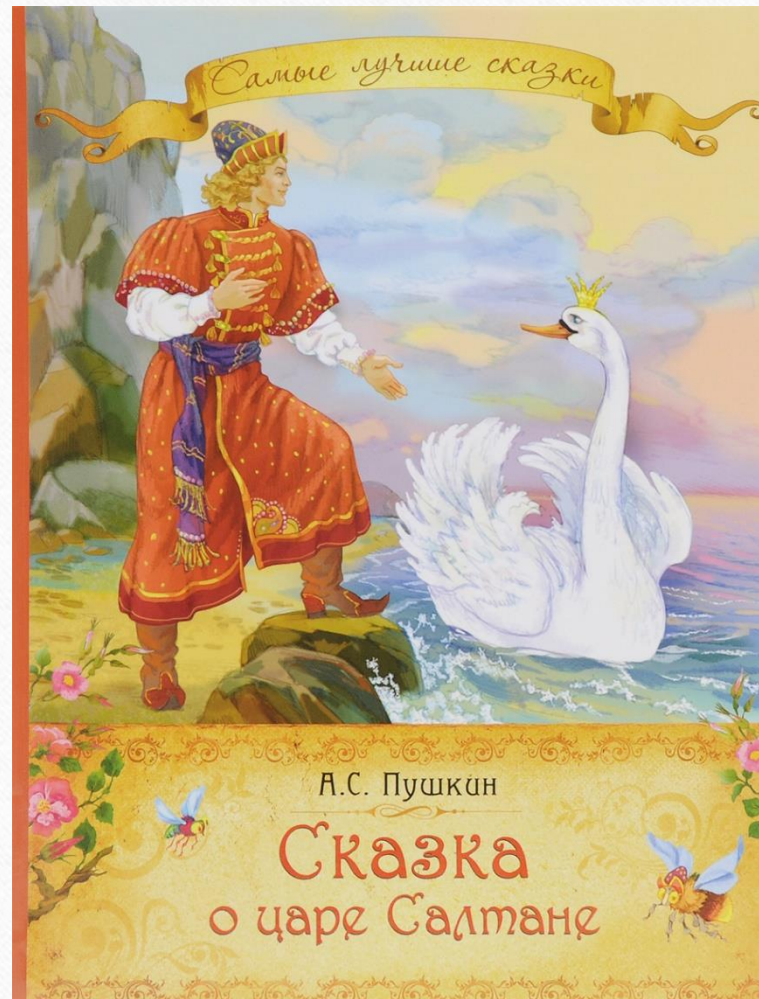
...Ветер на́ море гуляет
И кораблик подгоняет;
Он бежит себе в волнах
На раздутых парусах.

(А. С. Пушкин)

Вспомни, из какой сказки эти строки.



Александр Сергеевич Пушкин



Л Г А Ф Ф Л А Г

Герб, гимн и флаг - государственные символы России



Природой здесь нам суждено
В Европу прорубить окно.
Ногою твёрдой стать при море.
Сюда по новым им волнам
Все флаги в гости будут к нам,
И запируем на просторе.

(А. С. Пушкин)

Фф

[ф]



глухой

[ф]

