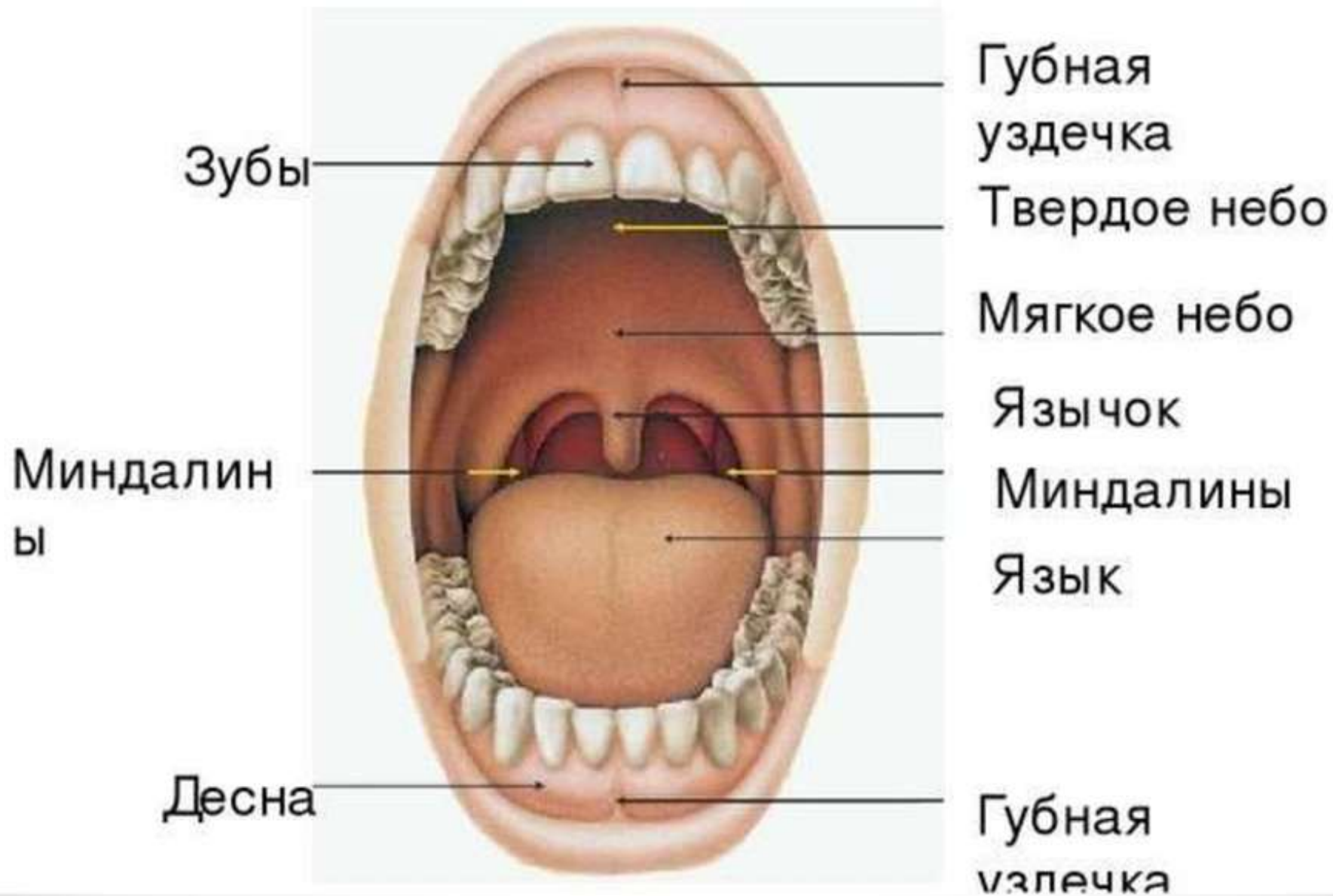


Пищеварение в ротовой
полости. Роль ферментов.
Зубы и уход за ними.

Ротовая полость



Роль ферментов слюны

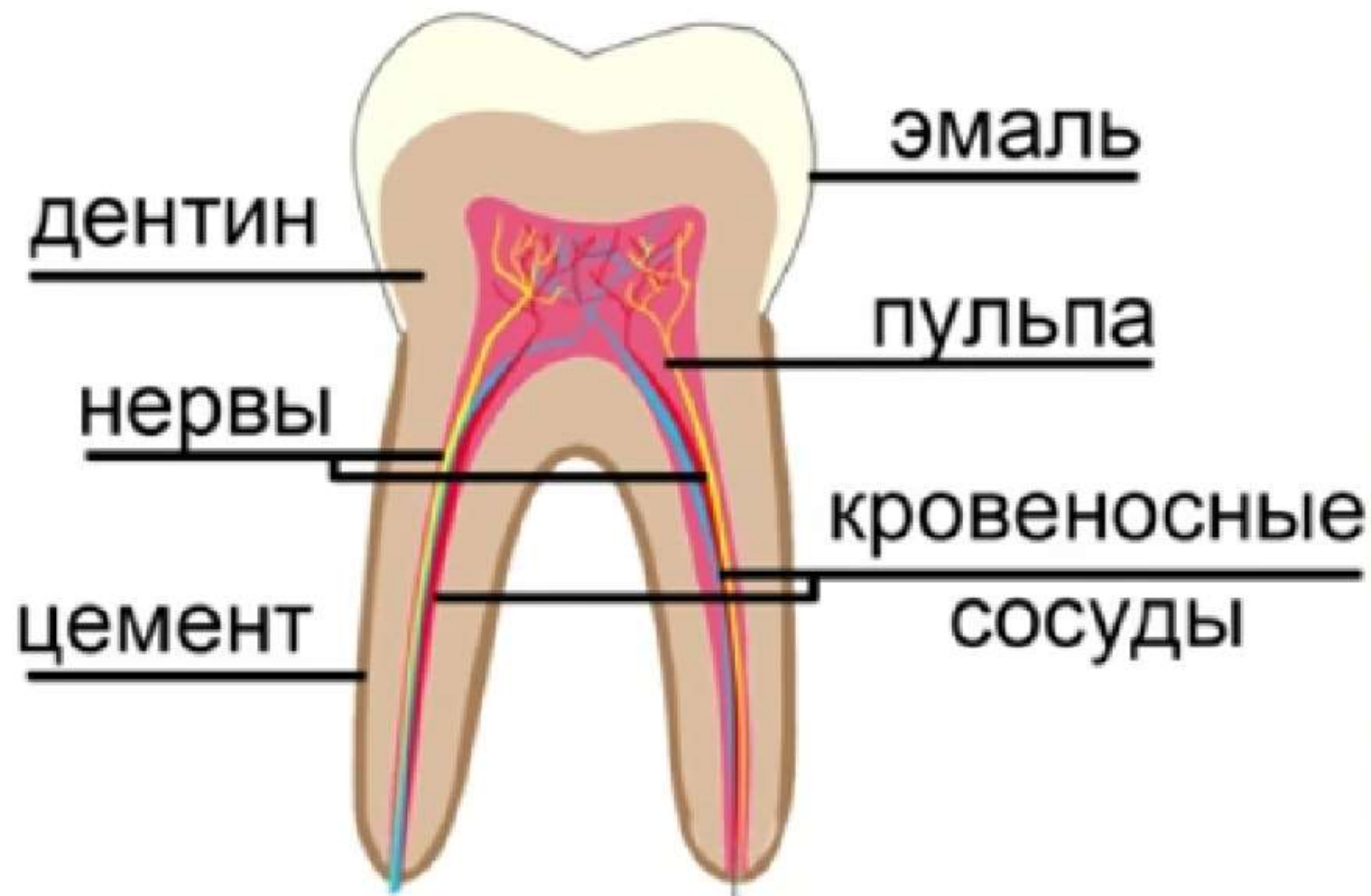
Амилаза

расщепляет
крахмал до
глюкозы

Лизоцим

оказывает
бактерицидное
действие

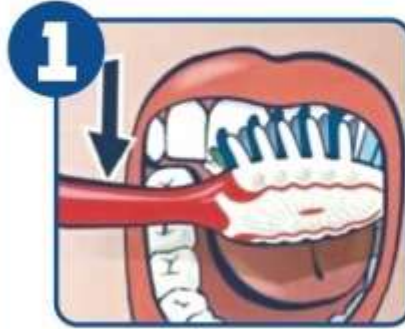
Строение и функции зубов



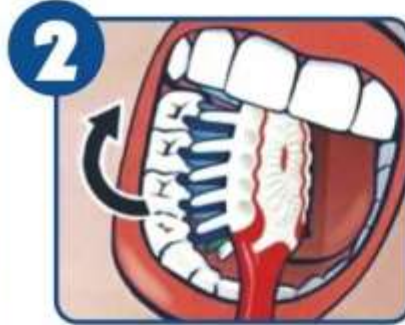


- **Эмаль** – внешняя защитная оболочка коронковой части зубов человека.
- **Дентин** – твердая ткань зуба, составляющая его основную часть.
- **Пульпа** - рыхлая волокнистая соединительная ткань, заполняющая полость зуба, с большим количеством кровеносных и лимфатических сосудов, нервов.

ПРАВИЛА ЧИСТКИ ЗУБОВ



Для чистки наружной поверхности зубов необходимо расположить головку зубной щётки под углом 45° и произвести выметающие движения от десны.



Внутренние поверхности жевательных зубов очищают короткими выметающими и круговыми движениями, располагая щётку под углом к зубу.



При чистке внутренней поверхности передних зубов необходимо располагать зубную щётку вертикально и производить движения – от десны к режущему краю зуба.



Жевательные поверхности зубов очищают движениями вперед-назад, при этом зубную щётку располагают горизонтально.



Массаж дёсен производят круговыми движениями щётки с захватом зубов и дёсен при сомкнутых челюстях.



**ПРАВИЛЬНО ЧИСТИТЬ ЗУБЫ
ОЗНАЧАЕТ: ОЧИЩЕНИЕ
ПОВЕРХНОСТЕЙ ЗУБОВ,
УДАЛЕНИЕ НАЛЕТА
ИЗ МЕЖЗУБНЫХ ПРОМЕЖУТКОВ,
МАССАЖ ДЕСЕН**

