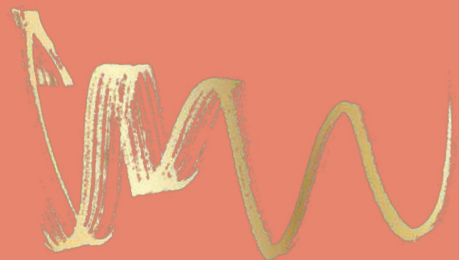


Эффект логопедического массажа

А. Логопедический массаж влияет на трофику мышц, на состояние иннервации языка. В процессе массажа задействуются не только мышцы языка, но и функционально связанные с этим органом области: губные, щечные, подъязычная и подбородочная область и т.д.

Б. Помимо своей основной функции по укреплению и развитию артикуляционного аппарата, данная процедура положительно воздействует и на весь организм: улучшает крово- и лимфообращение, нормализует дыхательные процессы, стимулирует обмен веществ, благотворно влияет на работу нервной и мышечной систем, повышает общий эмоциональный фон.



Памятку подготовил:

Окулова Снежана Сергеевна,
учитель-логопед МАДОУ д/с
"Улыбка" п. Малиновский



Логопедический массаж как один из сильнейших методов развития вашего ребенка



Логопедический массаж - метод активного механического воздействия, который изменяет состояние мышц, нервов, кровеносных сосудов и тканей периферического речевого аппарата.

Основные задачи логопедического массажа:

- коррекция звукопроизношения;
- нормализация тонуса мышц артикуляционного аппарата;
- уменьшение проявления мышечных синдромов;
- активизация тех групп мышц периферического речевого аппарата, в которых была недостаточная сократительная способность;
- подготовка условий к формированию произвольных, координированных движений органов артикуляции;
- улучшение кровообращения, обменных процессов и нервной проводимости, стимуляция кинетических и кинестетических ощущений;
- нормализация речевого дыхания;
- создание предпосылок для произвольных координированных движений органов артикуляции.

Показания к проведению логопедического массажа:

Логопедический массаж назначается после медицинской диагностики, проводимая врачом. Медицинское заключение содержит указание на наличие неврологической симптоматики (дизартрия, дислалия, ринолалия, заикание, нарушение голоса, непроизвольное слюноотделение, нарушение тонуса мышц, задержка речевого развития (если уходит в дизартрию), моторная алалия, плохая автоматизация звука, инфантильный тип глотания)

Противопоказания к проведению логопедического массажа:

- соматическое или инфекционное заболевание;
- лихорадочное состояние;
- острые воспалительные процессы;
- носовые кровотечения и склонность к ним;
- конъюнктивиты;
- острые и хронические заболевания кожных покровов и волосистой части головы (инфекционные, шрипковые и невыясненной этиологии);
- стоматиты;
- кариес;
- наличие герпеса на губах или другие инфекции полости рта (заеды);
- наличие увеличенных лимфатических желёз;
- резко выраженная пульсация сонных артерий;
- аллергия;
- чрезмерная физическая или психическая усталость.

В ряде случаев противопоказания к назначению логопедического массажа носят временный характер.



Место массажа в комплексной системе коррекционно-педагогического воздействия

Наш широкий спектр услуг включает в себя лечение волос и укладки, косметические процедуры по уходу за кожей, включая восковую и лазерную эпиляцию, а также дизайн и лечение ногтей. Логопедический массаж — часть комплексной психолого-педагогической работы, направленной на коррекцию речевых расстройств. Он может проводиться на всех этапах коррекционного воздействия, но особенно значимо его использование на начальных этапах работы. Нередко массаж является необходимым условием эффективности логопедического воздействия.

Логопедический массаж может осуществлять только специалист, который прошел специальную подготовку и владеет техникой логопедического массажа.

Виды массажа:

лечебный классический;
точечный;
аппаратный массаж;
сегментарно-рефлекторный;
массаж;
зондовый массаж;
самомассаж.

