



Изобразительное искусство

5 класс

Фамилия _____ Имя _____

Рекомендуемое время выполнения заданий – 45 минут.

1. Объясни, какие предметы хранятся в Музее декоративно-прикладного искусства?
(5 баллов) _____

2. Выпиши номера фотографий, на которых изображены экспонаты Музея декоративно-прикладного искусства (5 баллов) _____



1.



2.



3.



4.



5.

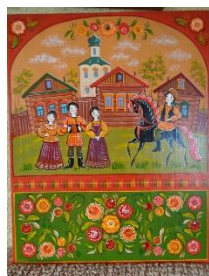
Объясни свой выбор _____

3. Что вдохновляет художника создавать экспонаты Музея декоративно-прикладного искусства? (5 баллов) _____

4. Выпиши номера фотографий, на которых Она изображена (5 баллов) _____



1.



2.



3.



4.



5.



6.



7.



8.

5. Придумай декоративное изображение пламени и нарисуй (20 баллов).



Поле для декоративного изображения пламени.

Всего: 40 баллов.