

Приспособления организмов к жизни в природе

Учитель химии
Куьмина О.В.



Растения

по отношению к свету

←
светолюбивые



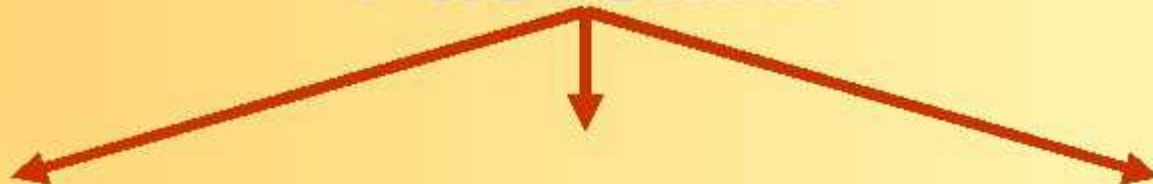
↓
тенелюбивые



→
теневыносливые



Растения



светолюбивые

- дуб
- берёза
- ель
- сосна
- рябина
- ольха
- осина

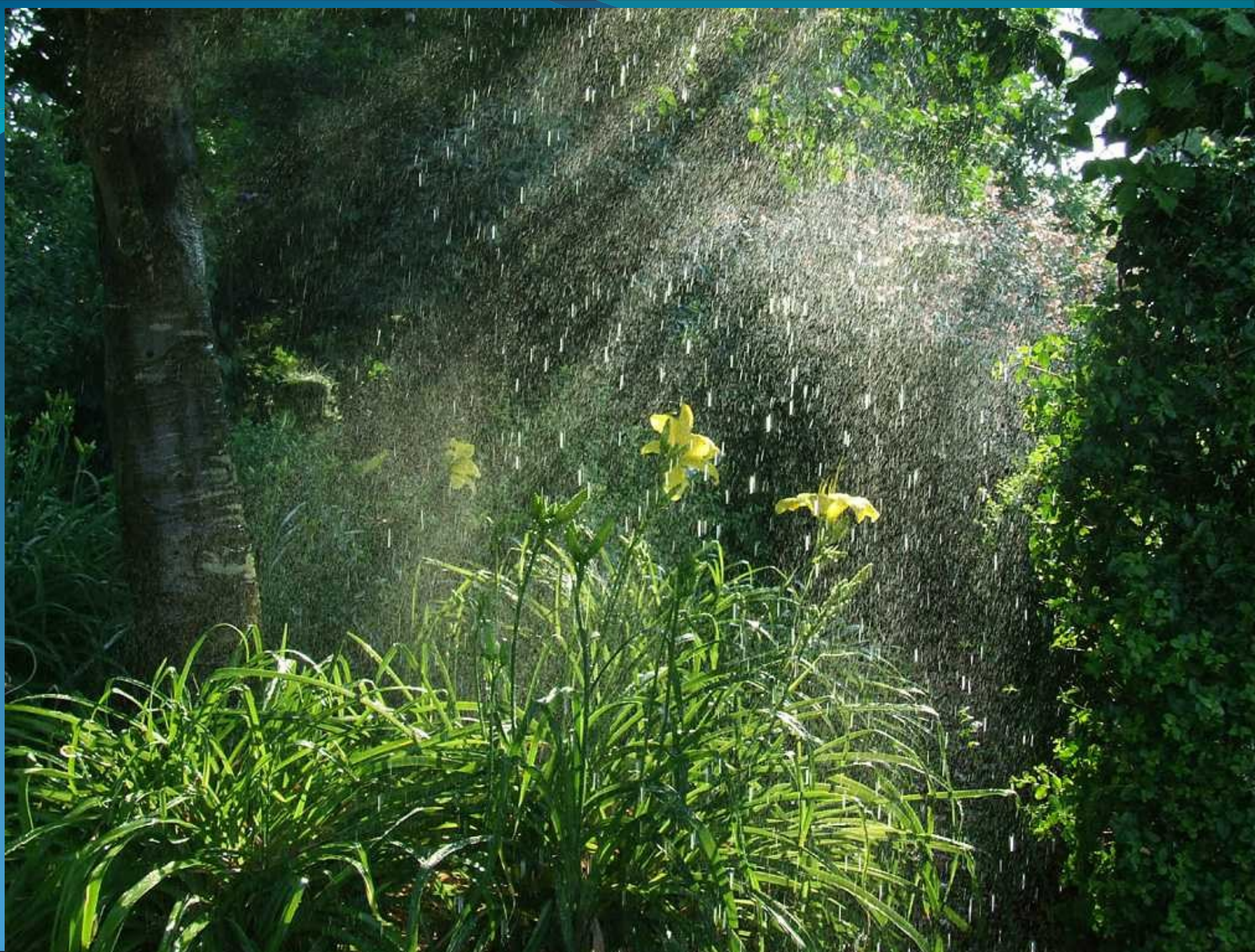
теневыносливые

- орешник
- малина
- калина
- жимолость

тенелюбивые

- папоротник
- медуница
- зеленчук
- копытень
- сныть





Опыление растений пчёлами



Переносит семена растений



Распространение семян животными





Что
такое
приспособ
ленность
организмо
в?

Приспособленность организмов или адаптация-

**совокупность тех
особенностей строения,
физиологии
и поведения , которые
обеспечивают для данного
вида возможность
специфического образа**

ПРИМЕРЫ АДАПТАЦИЙ

Перелётные птицы



Скворец



Журавль



Ласточки



**Зимняя спячка — это
больше, чем просто
приспособление животных
к тому, чтобы пережить
холодное время года.**





Заяц - беляк.

Свое название получил за белоснежный зимний мех. Летом он одевается в коричнево – бурую шкурку, которая хорошо маскирует его среди травы.

Защитная окраска





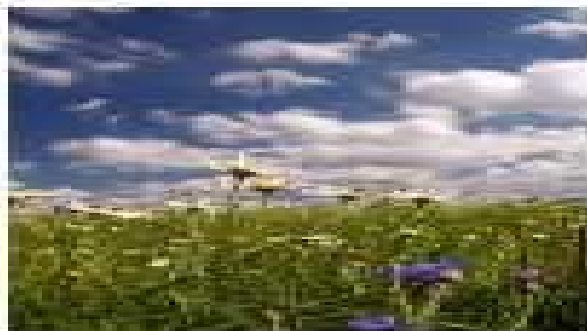
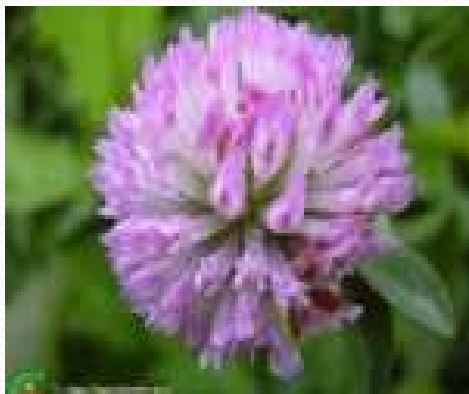
Темные и
светлые полосы
на теле
совпадают с
чередованием
тени и света
окружающей
местности
(мало заметны
на расстоянии
50- 70 метров)



Все приспособления у
организмов
вырабатываются
в конкретных условиях их
среды обитания .

Если условия среды
меняются, приспособления
могут утратить свое
положительное значение.

Приспособленность растений к разным способам опыления



Верны ли утверждения

1. Освещенность относится к факторам неживой природы.
2. Опыление растений фактор неживой природы.
3. Приспособленность это условия существования живых организмов.
4. Примером адаптации является перелет птиц в теплые края.
5. Зимняя спячка характерна для всех живых существ.
6. Защитная окраска помогает животным приспособиться к жизни в определенных условиях.

СПАСИБО!