

A vibrant nighttime photograph of Rome, Italy. The Tiber River flows through the foreground, reflecting the warm lights of the city. A multi-arched stone bridge spans the river. In the background, the illuminated dome and facade of St. Peter's Basilica stand out against the orange and yellow twilight sky. The city's architecture is visible on the hillsides. A white, hand-drawn speech bubble with a black outline is centered over the image, containing the word 'Рим'. To the right of the bubble, a trail of small white dots leads to a hand-drawn star. The bottom left corner features a torn-paper effect revealing a blue and black pattern.

**Рим**



# Рим

Рим – столица Италии.

Численность населения: 2 870 493. Площадь: 1285 кв. км.

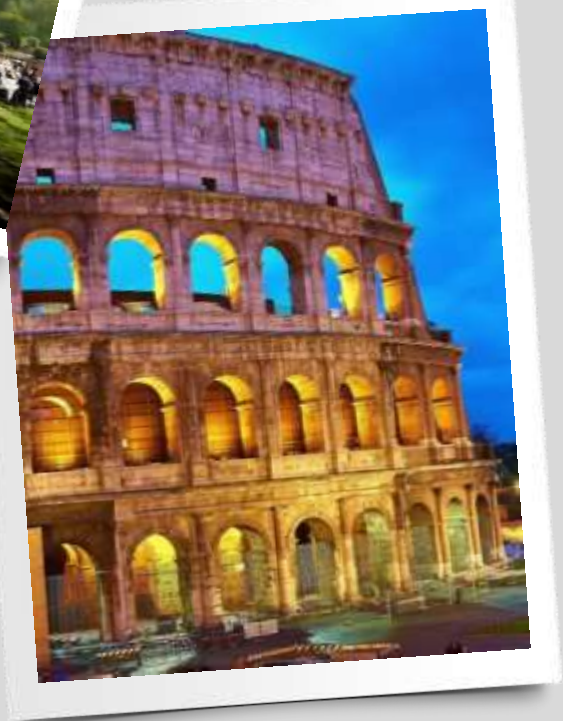
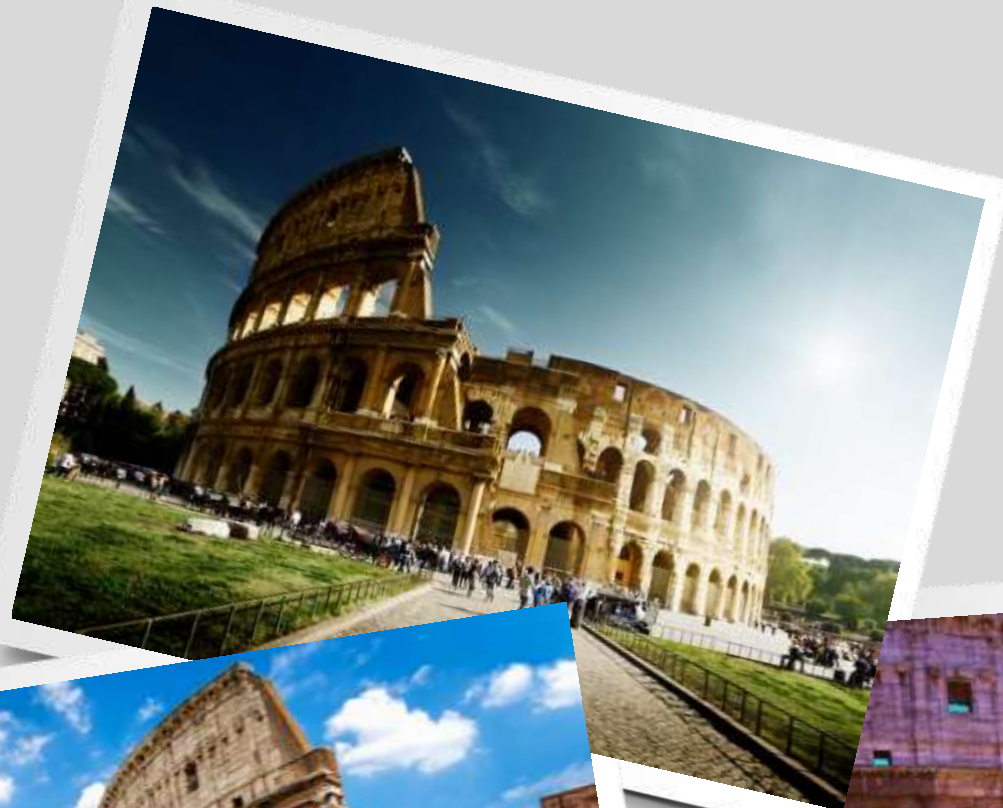
Средняя температура в Риме в январе:  $8^{\circ}\text{C}$ - $11^{\circ}\text{C}$ . Температура в Риме в июле:  $26^{\circ}\text{C}$ - $30^{\circ}\text{C}$ . Рим

находится в зоне жестколистных вечнозелёных лесов и кустарников. Также расположен в субэкваториальном поясе.

Находится на востоке Италии











Собор Святого  
Петра





Испанская  
лестница







Фонтан Треви





# Сикстинская капелла







Замок Святого  
Ангела

