

9-й

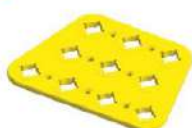


Сконструируем пожарную машину!





Детали



x1



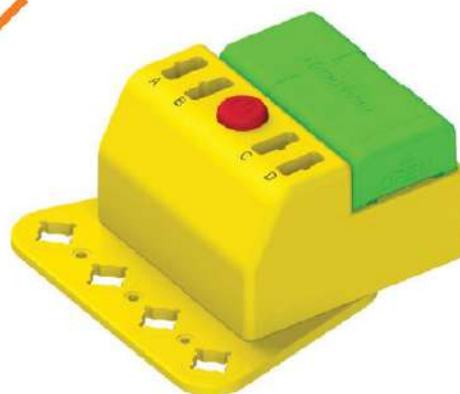
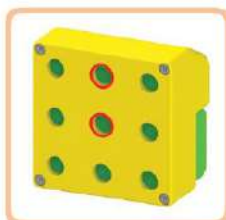
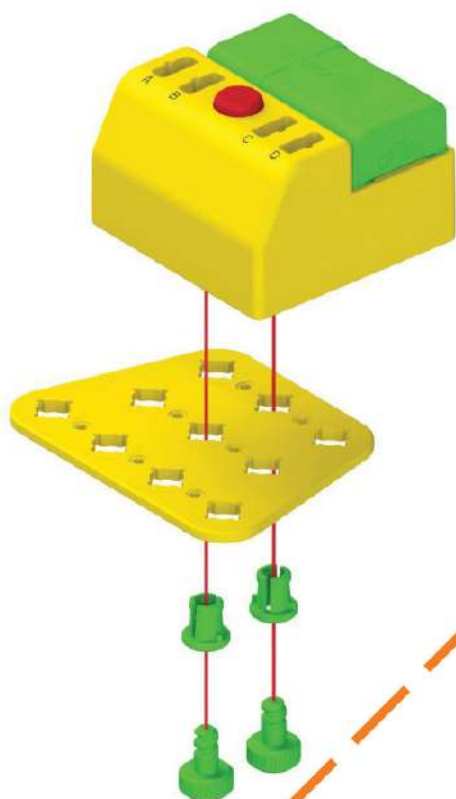
x1

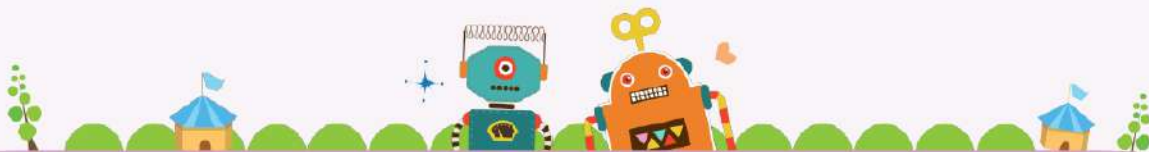


x2



x2





2

Детали



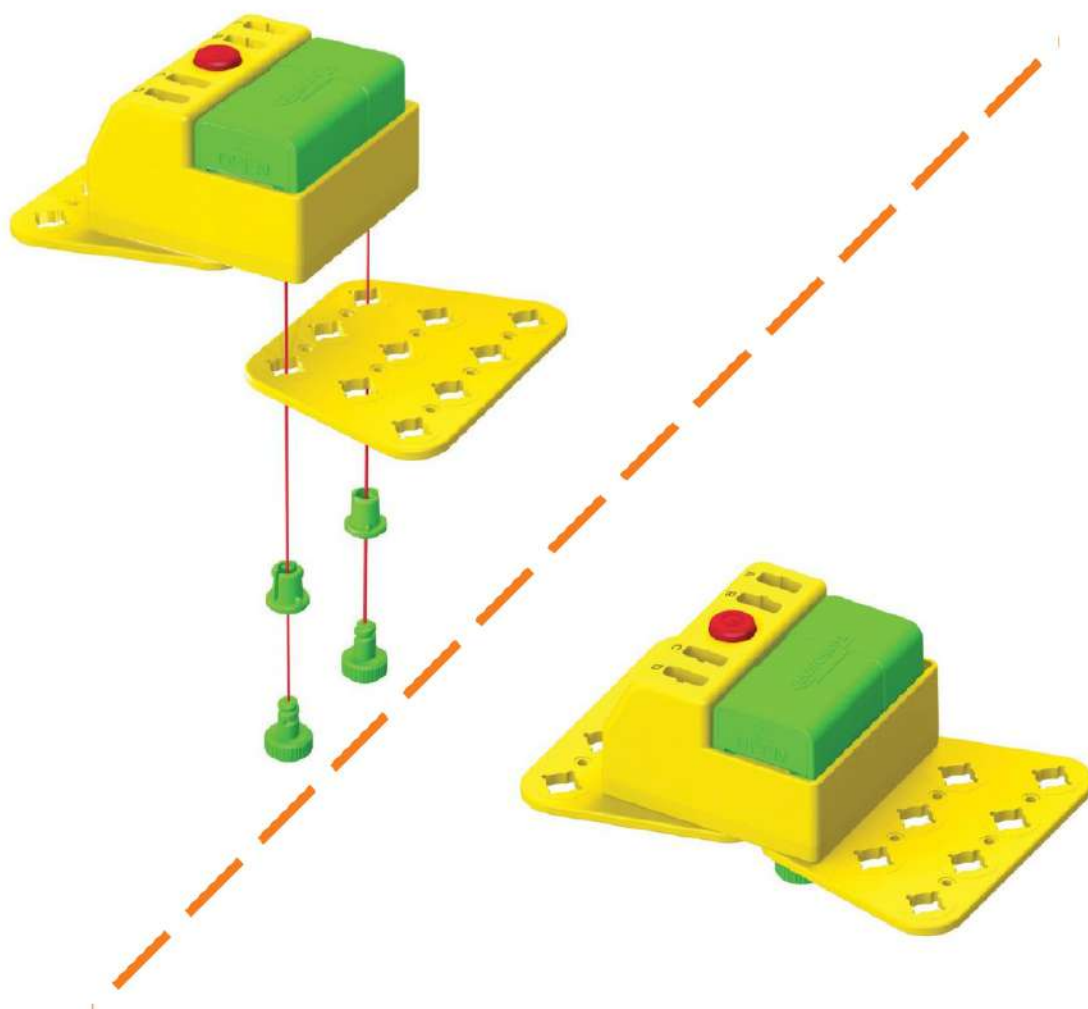
x1



x2



x2





3

Детали



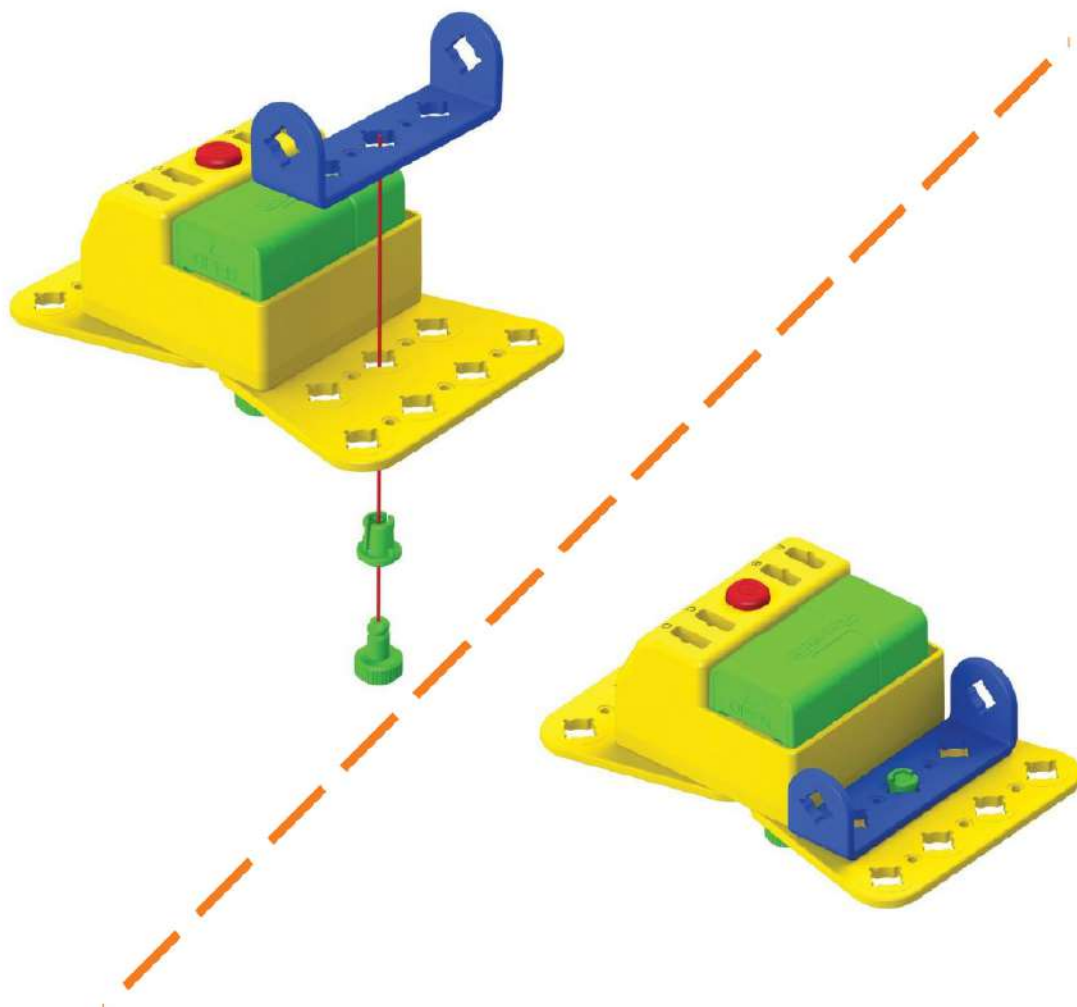
x1

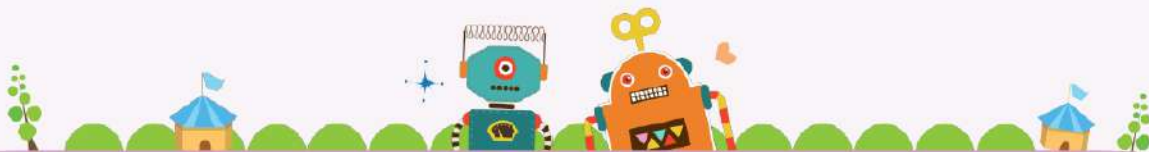


x1



x1





4

Детали



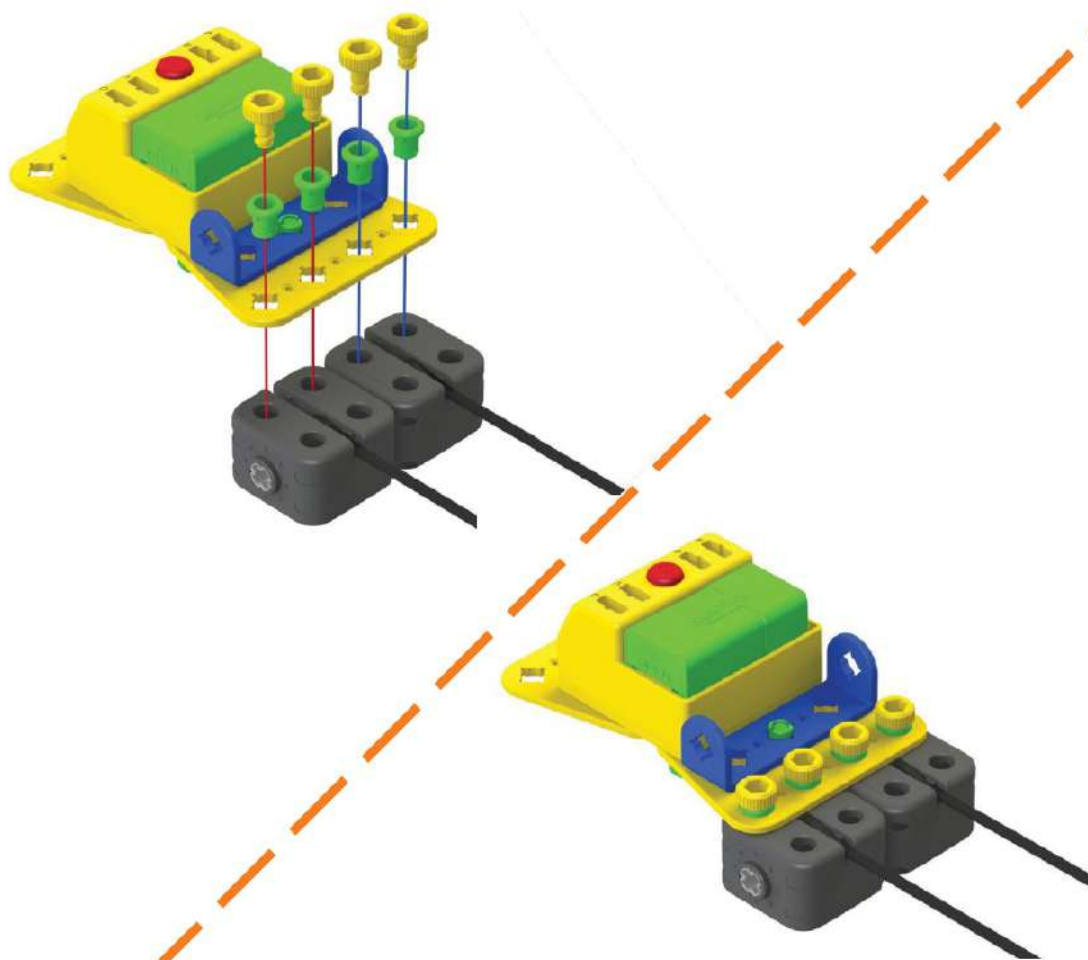
x2



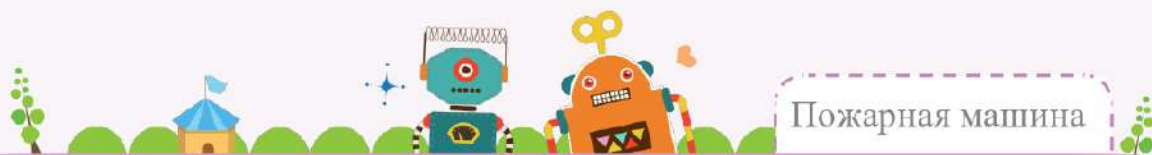
x4



x4







Пожарная машина

5

Детали



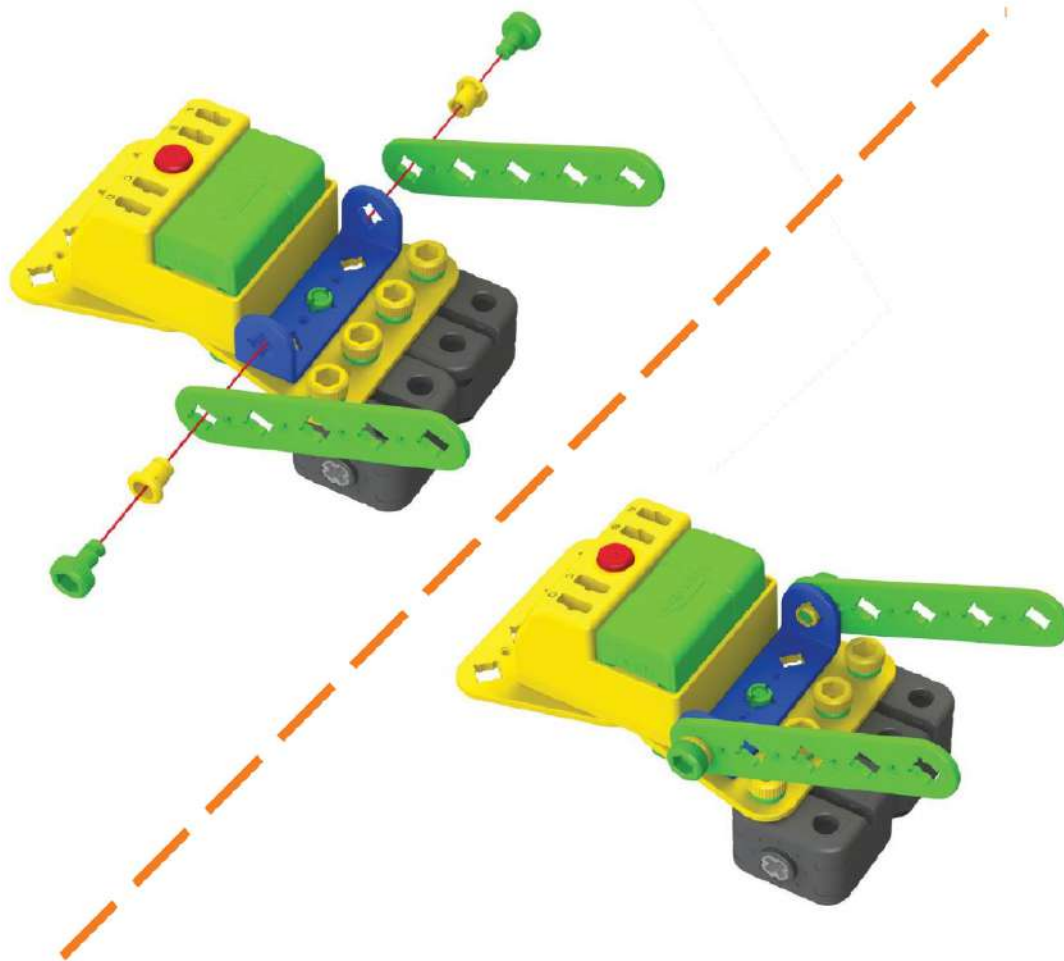
x2

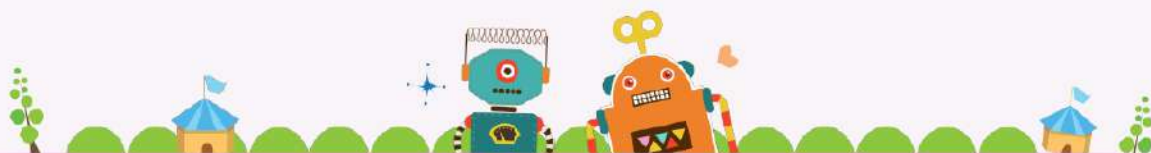


x2



x2





6

Детали



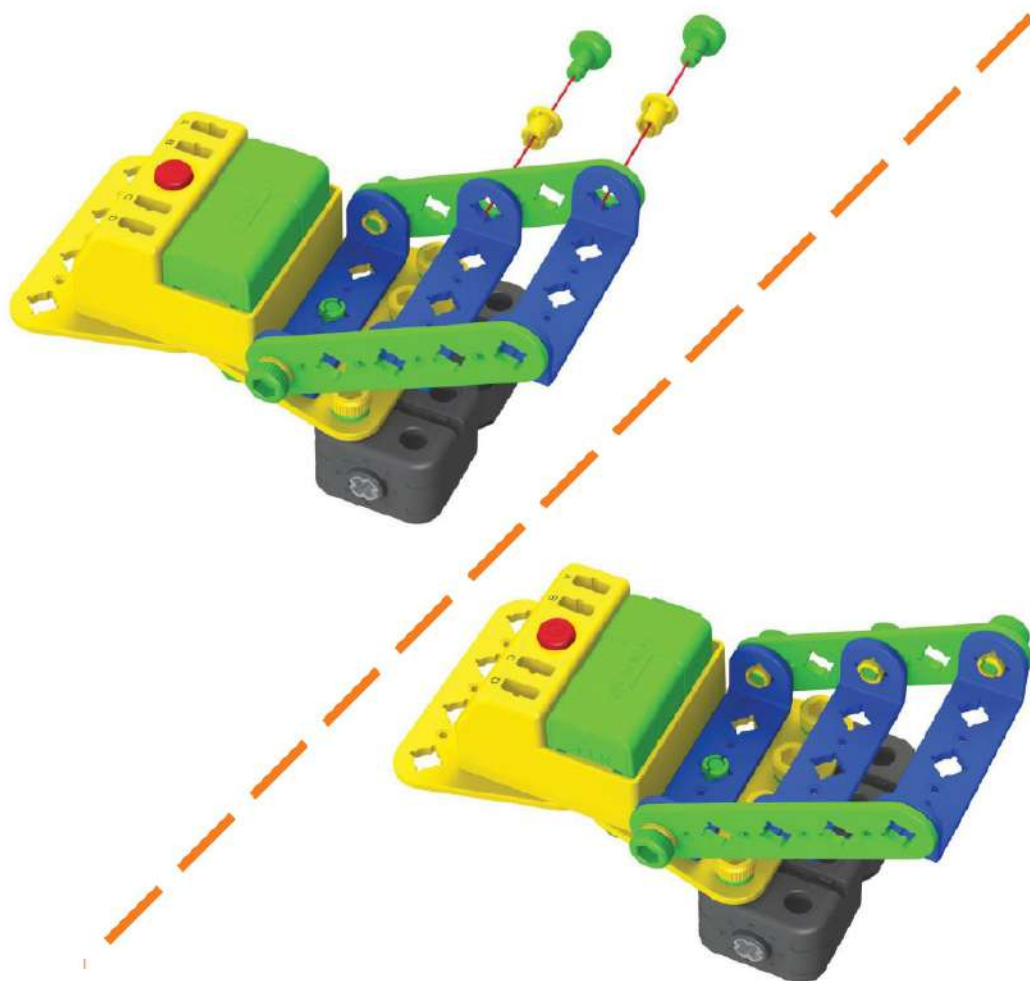
x2



x2



x2





Пожарная машина



Детали



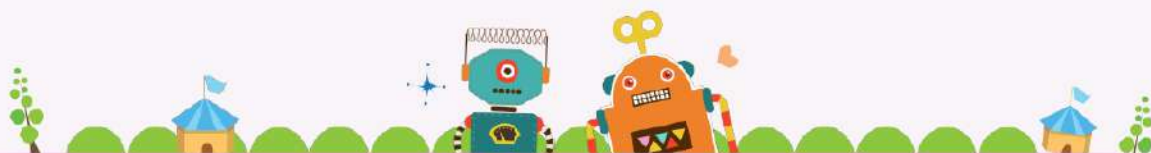
x2



x2





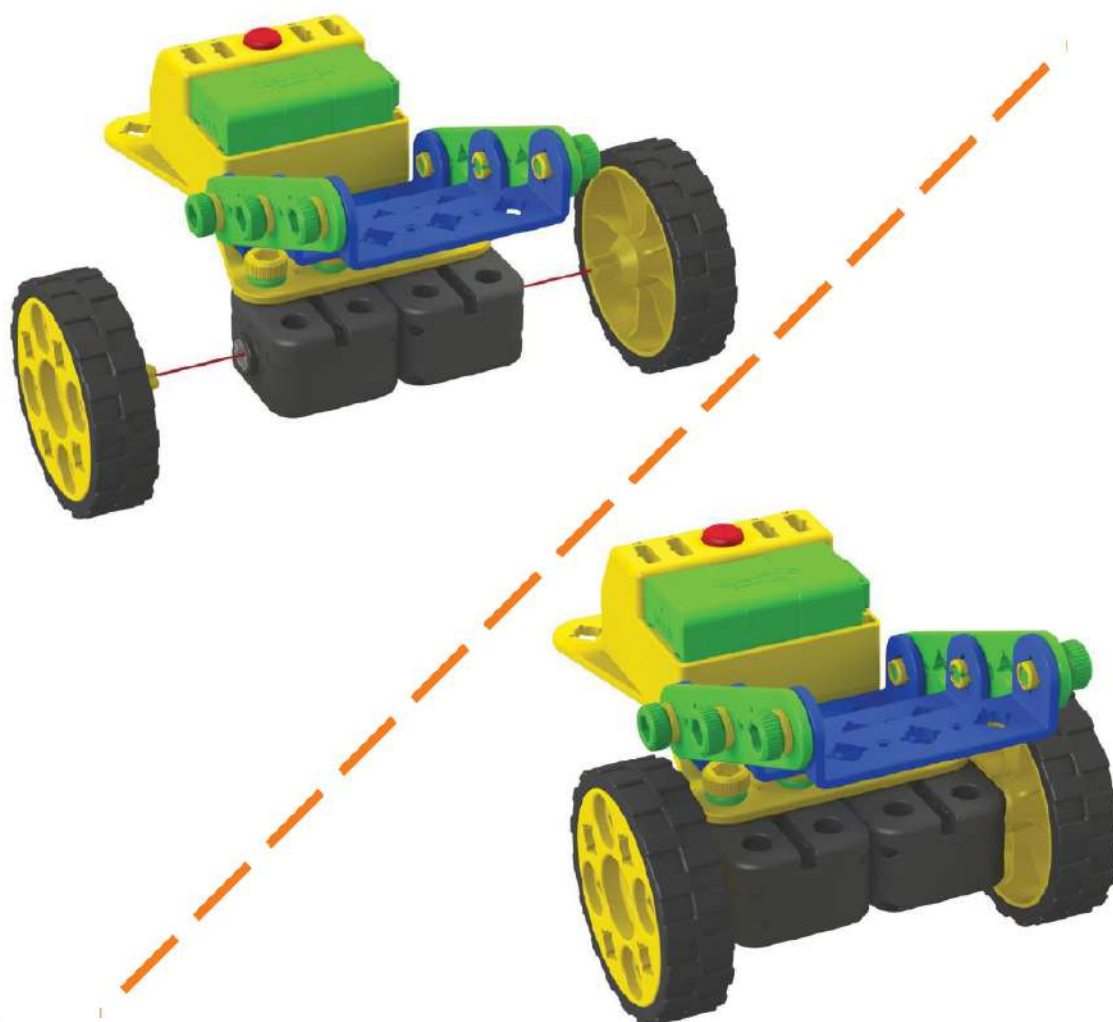


8

Детали



x2





9

Детали



x1



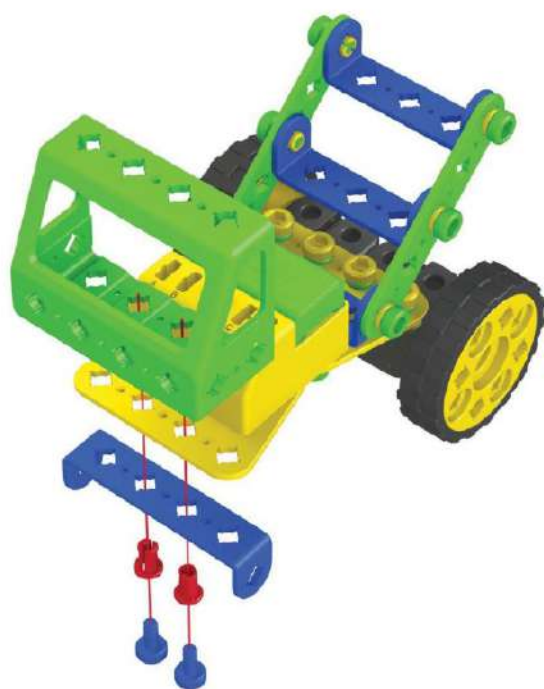
x1

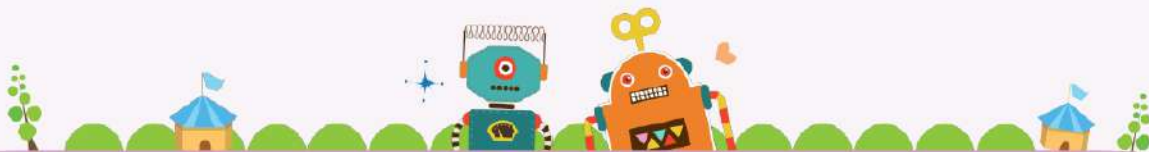


x2



x2





## Детали



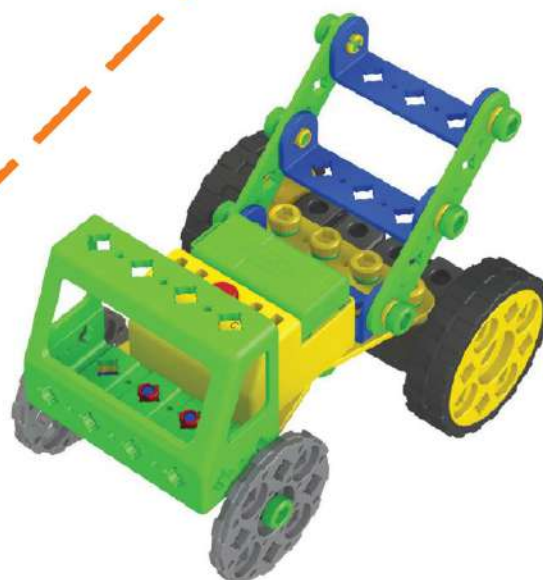
x2



x2



x2





Детали



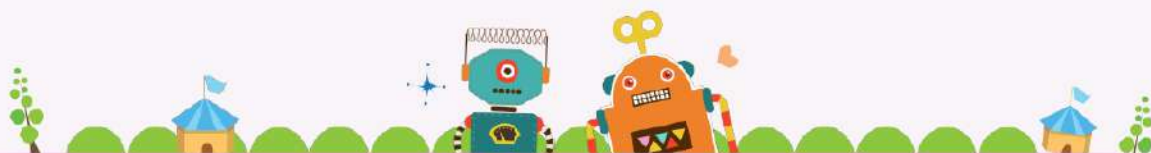
x2



x2







## Детали



x1



x1

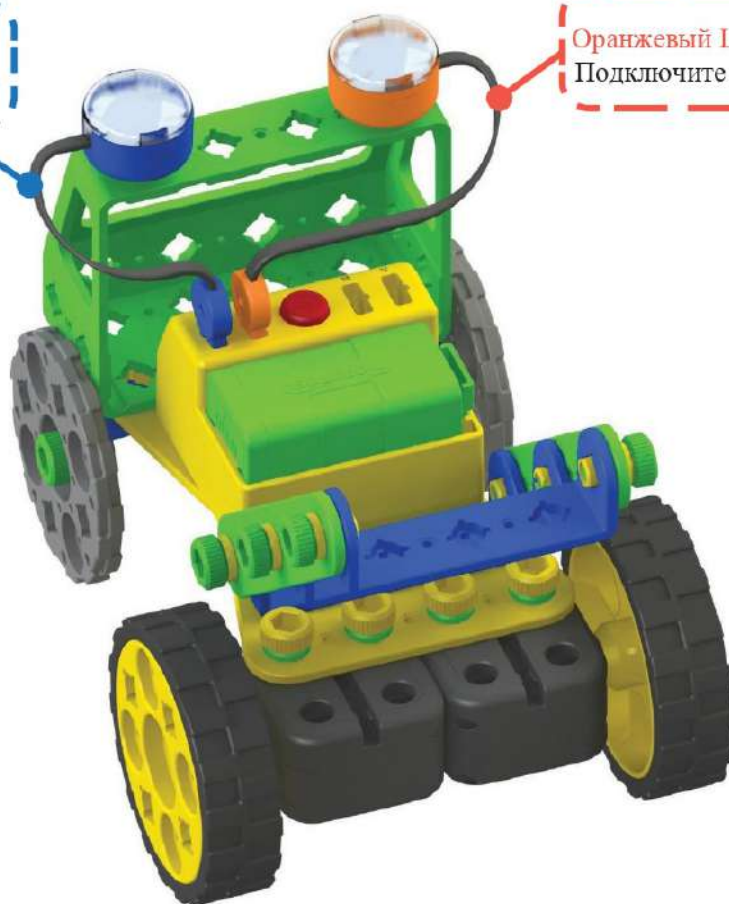




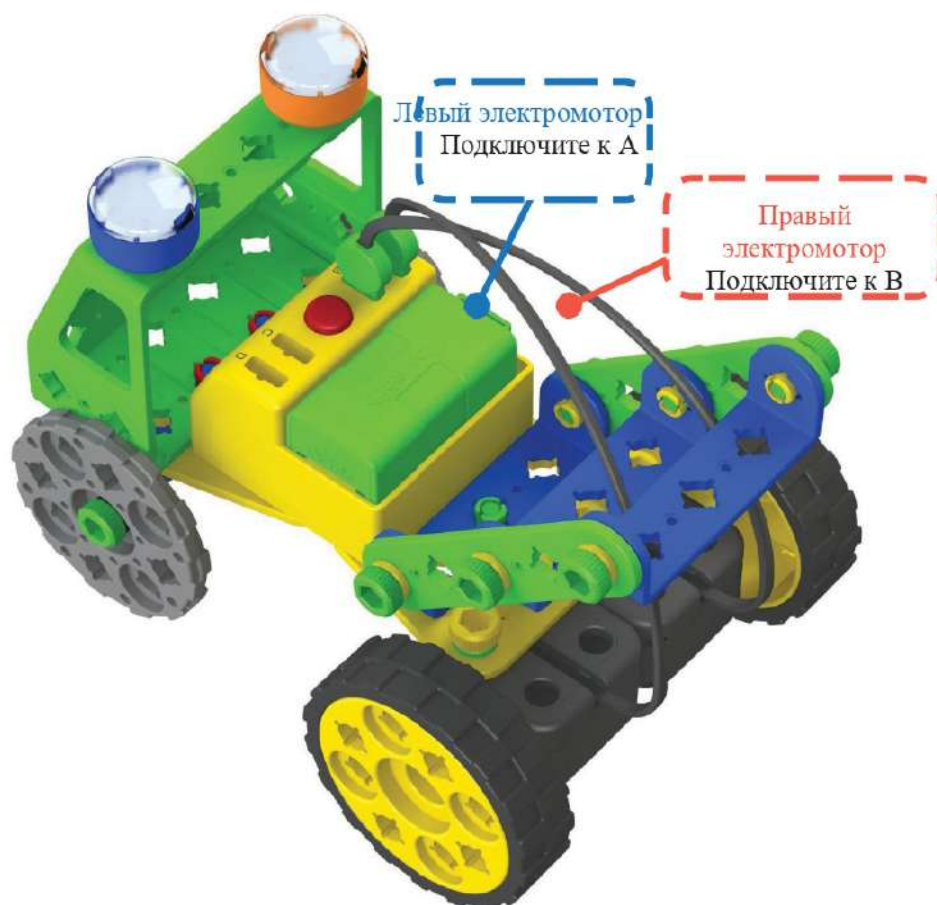
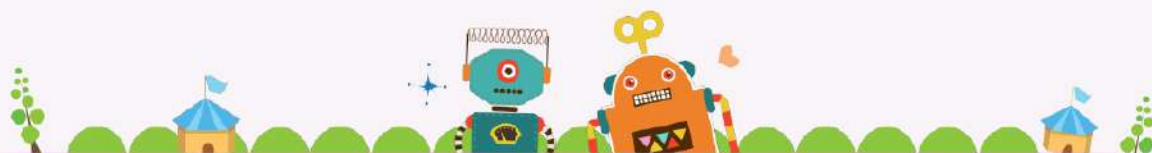
## Пожарная машина

Синий LED  
Подключите к D

Оранжевый LED  
Подключите к C



Нажмите на переключатель, чтобы LED начал мигать



- Нажмите на переключатель, чтобы пожарная машина двигалась вперед
- Переключите соединение между А и В, чтобы пожарная машина двигалась назад