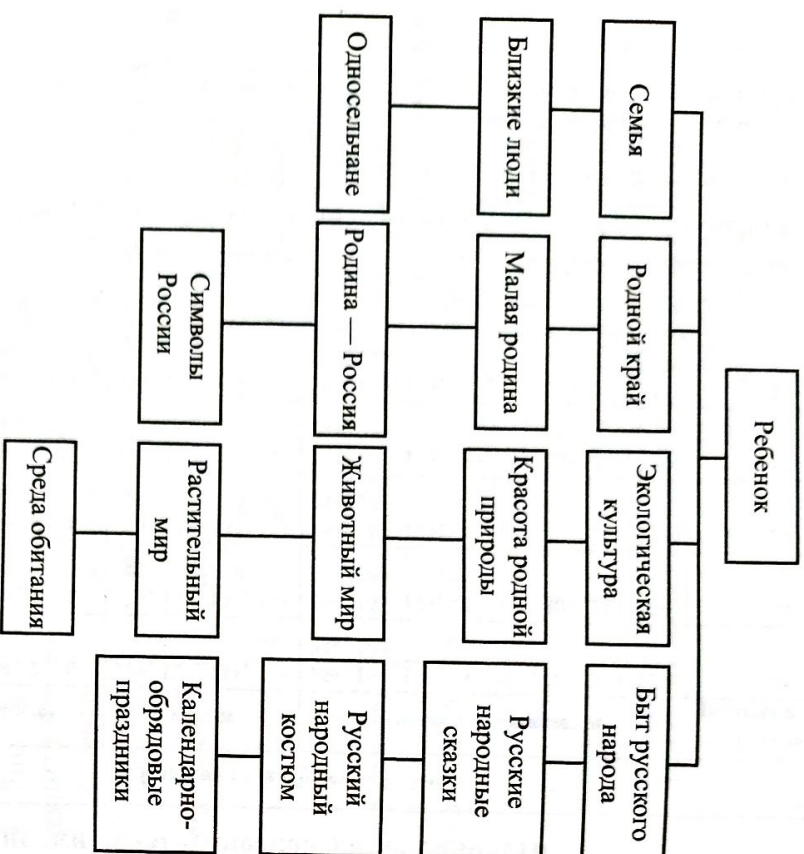


## РЕБЕНОК В СТАРШЕЙ ГРУППЕ



### Карта целевых ориентиров

К концу второго года обучения ребенок **понимает**:

1. Что такое семья.
2. Кто такие близкие люди.
3. Кого мы называем односельчанами.
4. Что такое Родина, родной край.

К концу второго года обучения ребенок **знает**:

5. Как называются улица, на которой он живет, улица, на которой стоит детский сад.

6. Как называются наша страна, столица нашей страны.
7. Свои фамилию, имя и отчество; фамилию, имя и отчество братьев и сестер.
8. Свой адрес.

9. Фамилию, имя и отчество родителей.
10. Где работают члены семьи, близкие люди.
11. Все учреждения в родном селе.
12. Деревья и кустарники родного леса, узнает и называет по 3—4 растения.

13. Луговые цветы (узнает и называет 3—4 растения).
14. Лекарственные растения, узнает и называет 3—4 растения.

15. Произведения А. Пушкина, Т. Белозерова (называет по 2—3 произведения, узнает авторов на портретах).
16. Животный мир родного края: звери, птицы (перелетные и зимующие).

К концу второго года обучения ребенок **умеет**:

17. Составлять связный рассказ по предложенному плану.
18. Сочинять сказку по предложенному плану.
19. Пересказывать русские народные сказки.
20. Использовать в рассказах пословицы и поговорки.
21. Отгадывать загадки.
22. Ориентироваться по картам-схемам села и его окрестностей.

К концу второго года обучения ребенок **имеет представления**:

23. О быте русского народа.
24. О малых фольклорных формах.
25. О русских народных сказках и сказочных героях.
26. О праздниках и традициях русского народа (Коляда, Масленица, Пасха).
27. О русском народном костюме.
28. О Великой Отечественной войне.
29. Об истории возникновения родного села.
30. О символах России.
31. О природе родного края.
32. О среде обитания.
33. Об экологической культуре.

Таблица оценки педагогической эффективности

Дети	К концу года ребенок					Результат работы в баллах
	понимает	знает	умеет	имеет представление		
Первый ребенок	1+, 2+, 3+, 4+	5+, 6+, 7+, 8+, 9+, 10+, 11+, 12+, 13+, 14+, 15+, 16+	17+, 18+, 19+, 20+, 21+, 22+	23+, 24+, 25+, 26+, 27+, 28+, 29+, 30+, 31+, 32+, 33+	33	
Второй ребенок	1+, 2+, 3+, 4+	5+, 6+, 7+, 8+, 9+, 10+, 11+, 12+, 13+, 14+, 15+, 16+	17+, 18+, 19+, 20-, 21+, 22-	23+, 24+, 25+, 26+, 27+, 28+, 29+, 30+, 31+, 32+, 33+	31	
Третий ребенок	1+, 2+, 3+, 4+	5+, 6+, 7+, 8+, 9+, 10+, 11+, 12+, 13+, 14+, 15+, 16+	17+, 18+, 19+, 20+, 21+, 22+	23+, 24+, 25+, 27+, 28+, 29+, 30+, 31+, 32+, 33+	33	
Четвертый ребенок	1+, 2+, 3+, 4+	5+, 6-, 7+, 8-, 9+, 10+, 11+, 12+, 13+, 14-, 15+, 16+	17+, 18-, 19+, 20-, 21+, 22-	23+, 24+, 25+, 26+, 27+, 28+, 29+, 30+, 31-, 32+, 33+	26	
Пятый ребенок	1+, 2+, 3+, 4+	5+, 6+, 7+, 8-, 9+, 10+, 11+, 12+, 13+, 14-, 15-, 16+	17+, 18-, 19+, 20-, 21+, 22-	23+, 24+, 25+, 26+, 27+, 28+, 29+, 30-, 31+, 32-, 33+	25	
Средний результат работы педагога за год — 93,6 %						

**Примечание.** Правильный ответ — «+», неправильный — «-». Всего 33 вопроса, 1 ответ — 1 балл: 33 балла — результат 100 %.