




ИГРЫ НА ФОРМИРОВАНИЕ ПРОСТРАНСТВЕННЫХ ПРЕДСТАВЛЕНИЙ У ДЕТЕЙ ДОШКОЛЬНОГО ВОЗРАСТА

**Педагог-психолог
Бабынина Е.В**



Дошкольный возраст является очень важным периодом формирования фундамента физического и психического здоровья ребенка. Своевременное формирование пространственных функций для детского развития представляет исключительную значимость.

Особенности восприятия пространства дошкольниками

- **В период раннего детства** ребенок ориентируется в пространстве на основе так называемой чувственной системы отсчета, т. е. по сторонам собственного тела.
- **В дошкольном возрасте** ребенок овладевает словесной системой отсчета по основным пространственным направлениям: вперед - назад, вверх - вниз, направо - налево.
- **В период школьного обучения** дети овладевают новой системой отсчета - по сторонам горизонта: север, юг, запад, восток.



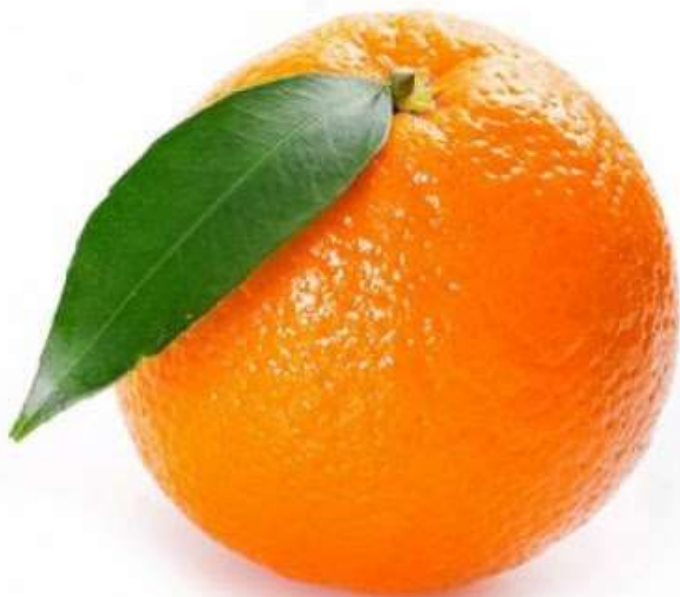
Несмотря на большой прогресс в развитии пространственного восприятия и пространственных представлений, который наблюдается у детей на протяжении всего дошкольного возраста, недостаточность этих функций обуславливает 47% трудностей, испытываемых младшими школьниками при усвоении учебного материала по математике, 24% трудностей при усвоении материала по русскому языку и формированию навыков письма, 16% трудностей при обучении чтению. В связи с этим проблема формирования пространственных представлений является очень актуальной.

ИГРА «СЛЕВА, СПРАВА...»

Цель игры: закрепление пространственных представлений детей старшего дошкольного возраста



ЧТО РАСПОЛОЖЕНО СПРАВА?



МОЛОДЕЦ!



ЧТО РАСПОЛОЖЕНО СЛЕВА?



МОЛОДЕЦ!



ЧТО РАСПОЛОЖЕНО СЛЕВА?



МОЛОДЕЦ!



ЧТО РАСПОЛОЖЕНО СПРАВА?



МОЛОДЕЦ!



**ЧТО РАСПОЛОЖЕНО СЛЕВА
ОТ ЯБЛОКА?**



МОЛОДЕЦ!



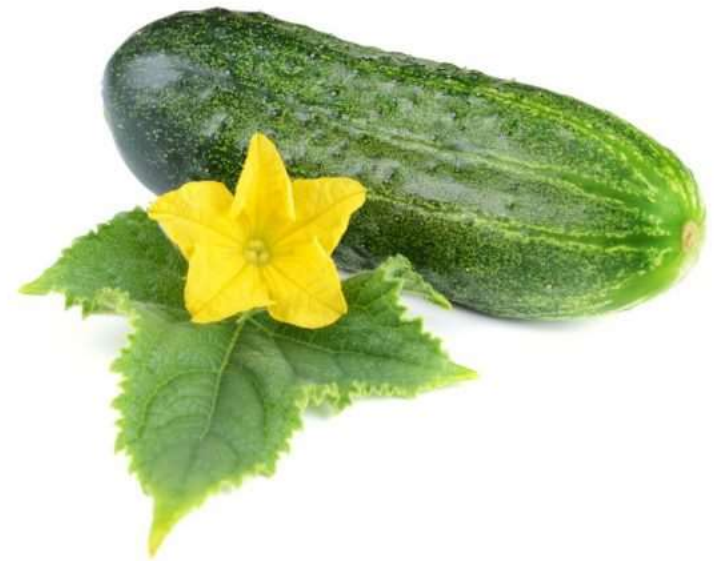
ЧТО РАСПОЛОЖЕНО СПРАВА ОТ КАПУСТЫ?



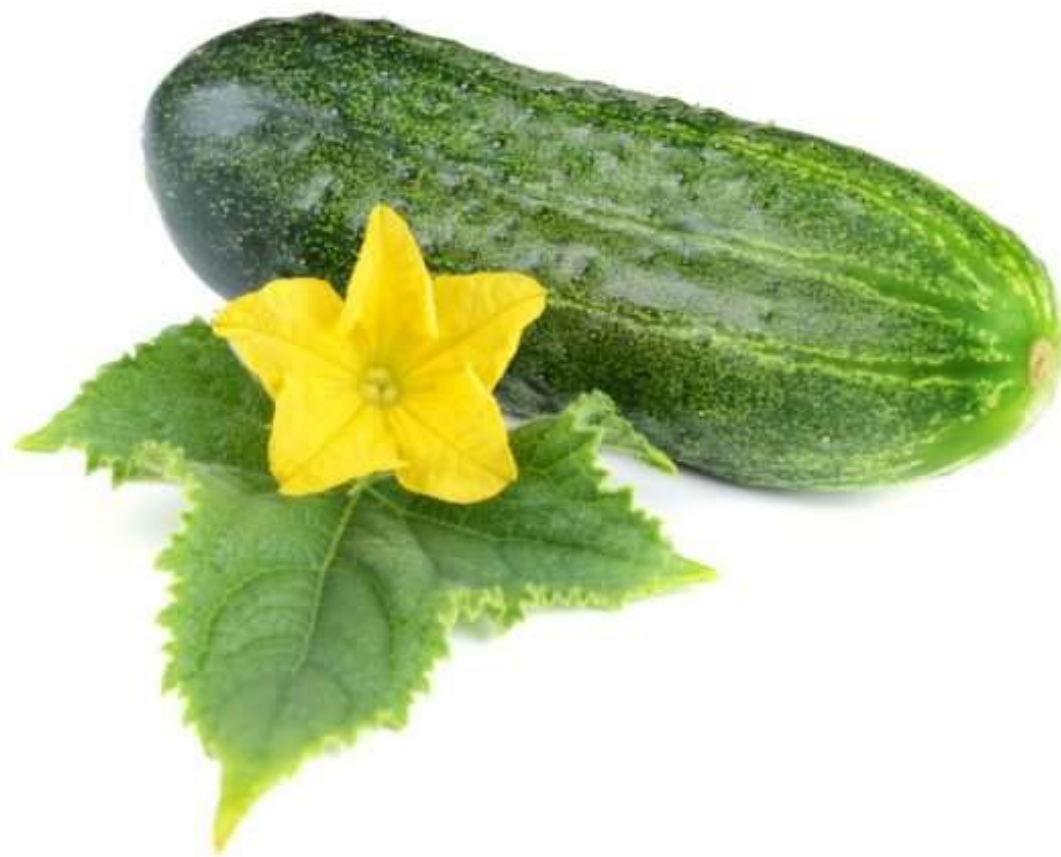
МОЛОДЕЦ!



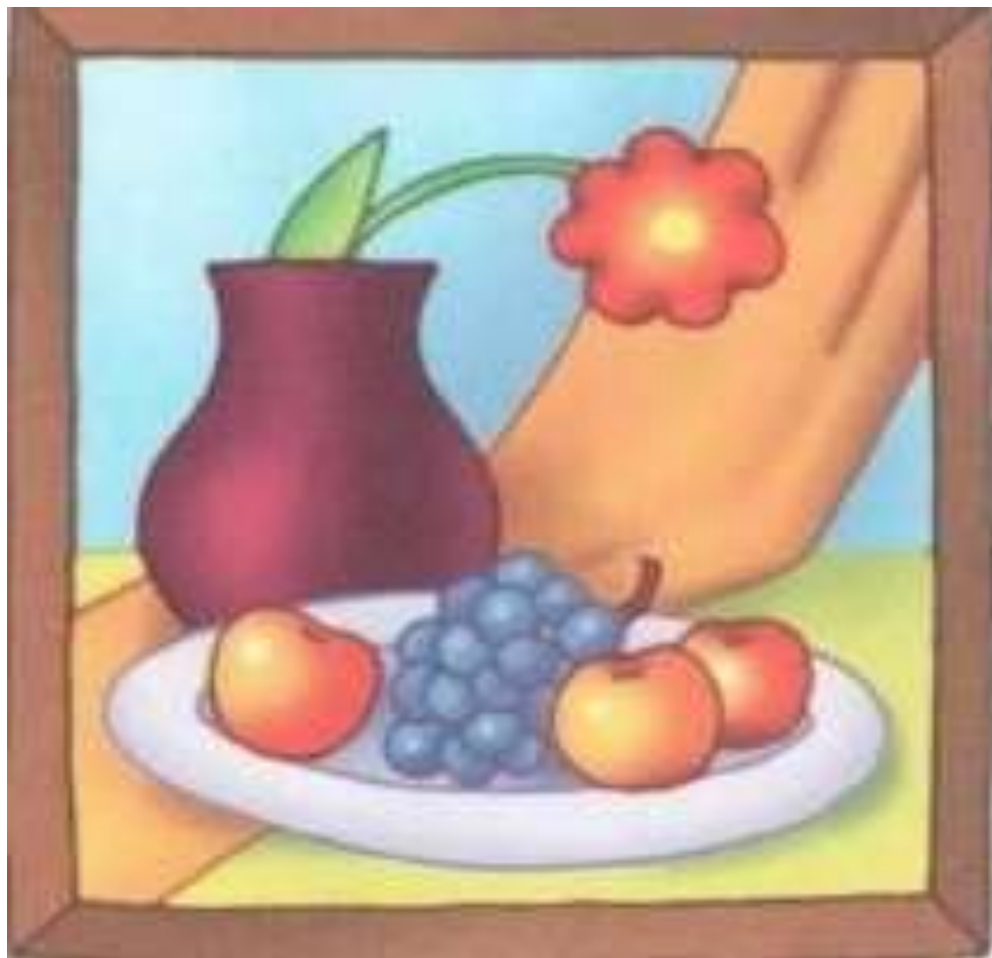
ЧТО НАХОДИТСЯ СПРАВА ОТ МАЛИНЫ?



МОЛОДЕЦ!



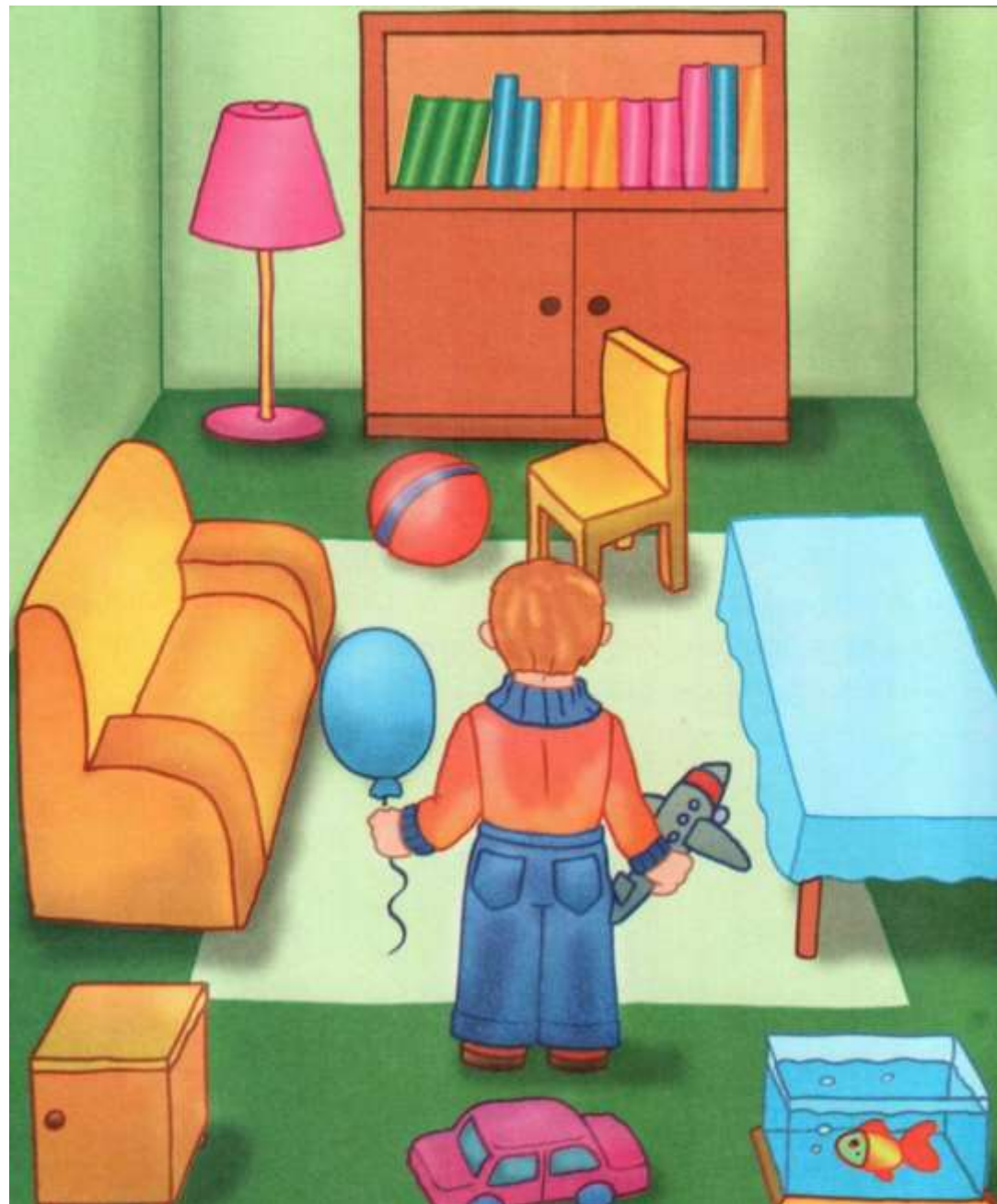
ЧТО ПОЯВИЛОСЬ НА КАРТИНЕ СПРАВА?



**ЧТО НАХОДИТСЯ
СПРАВА ОТ
МАЛЬЧИКА?**

**ЧТО НАХОДИТСЯ
СЛЕВА ОТ НЕГО?**

**ЧТО ДЕРЖИТ
МАЛЬЧИК В ПРАВОЙ
РУКЕ? ЧТО В ЛЕВОЙ?**





**А ТЕПЕРЬ, ПРЕДЛОЖИТЕ
СВОЕМУ РЕБЁНКУ ПОИГРАТЬ
В ИГРУ!**

**И ОПРЕДЕЛИТЬ ЧТО
НАХОДИТСЯ В КОМНАТЕ
СЛЕВА, СПРАВА ОТ НЕГО И
НАЗВАТЬ ПРЕДМЕТЫ!**

**СПАСИБО
ЗА
ВНИМАНИЕ!!!**

