

НОВОСИБИРСК

как изменился город за последние 100 лет





Новосибирск – уникальный город. Он был основан в 1893 году и попал в Книгу рекордов Гиннесса как самый быстро растущий мегаполис мира, ставший городом-миллионником менее, чем за 70 лет. Москве для этого потребовалось 700 лет, а Нью-Йорку – 250.

Основание Новосибирска



Свое начало город отсчитывает с февраля 1893 года, когда был утвержден план о прокладке Великой Сибирской железнодорожной магистрали через реку Обь у села Кривошеково. Вернее, речь шла о возведении железнодорожного моста, одного из нескольких, которые будут построены для того, чтобы соединить центральную часть России с Дальним Востоком Транссибом. Как только сошел снег, работа закипела. Две тысячи землекопов

принялись прокладывать железнодорожные пути от станции к пристани. Напротив будущего моста разрастался поселок, который в 1895 году получил название Новониколаевский, в честь государя Императора.

В 1897 году строительство моста и прокладка железной дороги были завершены, а речная пристань и железнодорожная станция Обь превратились в крупные торговые и перевалочные пункты на Сибирской железной дороге. В поселке работало несколько паровых мельниц, мощная лесопилка, превратившаяся практически сразу в завод, крупнейший склад керосина знаменитых братьев Нобелей, действовало около 150 торговых заведений.

Город Новониколаевский



В декабре 1903 года поселку Новониколаевский определен статус города. После крупнейшего пожара в мае 1909 года, который нанес городу большой урон, здания стали возводить только каменные. Город и отстраивался, и развивался очень быстро. За три года с 1909 по 1912, были построены 12 каменных двухэтажных школ с паровым отоплением и канализацией! По Закаменской части города была проложена ветка Алтайской железной дороги. Во время первой мировой войны Новониколаевск становится одним из центров, поставляющим на фронт войска, снаряжение и продовольствие.

По своему промышленному развитию город обгоняет такие крупные города Сибири как Тюмень, Барнаул, Томск. Волею судьбы сюда переместилось Сиббюро РКП(б) и Новониколаевск из уездного городка превращается в столицу Сибири. В декабре 1925 года в городе проходил Сибирский краевой съезд Советов, на котором город был переименован в Новосибирск.

1. Двухэтажное каменное здание школы



В 1923 году здание преобразовано в среднюю общеобразовательную школу.

2. Новосибирск - самый молодой из крупных городов Сибири



Город, который в короткие сроки стал миллионником.

Одно из первых каменных построек Новосибирска и один из крупнейших храмов на всей Транссибирской железнодорожной магистрали. Строительство храма велось на средства специального Фонда имени Александра III, который был образован для возведения церквей вдоль строящейся Сибирской железнодорожной магистрали. Поэтому стиль его подчеркнуто византийский, что было характерным для

официальной архитектуры того периода. Храм заложили в мае 1897 года, а освятили 29 декабря 1899 года. В 1989 года храм возвратили Православной церкви, и в настоящее время в нем находится много ценных святынь - редких икон и частицы мощей святых, важных для православных прихожан.

3. Пойма реки Каменка



Вид на центральную часть города.

4. Площадь Свердлова



Архитектурный ансамбль площади по проекту архитектора А.Д. Крячкова.

5. Стоквартирный жилой дом



Настоящая архитектурная гордость города.

6. Отель «Метрополитен»



Отель «Метрополитен» на 14 номеров, был построен в 1905 году на улице Дворцовой.

7. «Новониколаевское подворье»



Здание «Новониколаевское подворье» построено купцом Иваном Тимофеевичем Суриковым.

8. Комплекс зданий жилкомбината «Динамо»



*Жилой комбинат «Динамо» — памятник архитектуры
конструктивизма.*

9. Красный проспект, дом Бузолина



Дом на углу улицы Гудимовская и Николаевского проспекта в Новониколаевске, был построен в 1908–1909 годах.

10. Часовня Святителя и Чудотворца Николая



Часовня была построена в 1915 году в честь 300-летия дома Романовых на Николаевском.

11. Угол Красного проспекта и Максима Горького



Квартал купеческой застройки вдоль Красного проспекта просуществовал почти до конца 60-х годов XX века.

12. Дом Ленина



Дом Ленина построен как оптимистичный ответ на трагическую смерть вождя пролетариата.

13. Торговый корпус



Сегодня здесь Краеведческий музей.

14. Площадь Ленина



В начале 1930-х годов было построено гигантское здание Дома науки и творчества, будущего Оперного театра.

15. Реконструкция здания горисполкома и партшколы



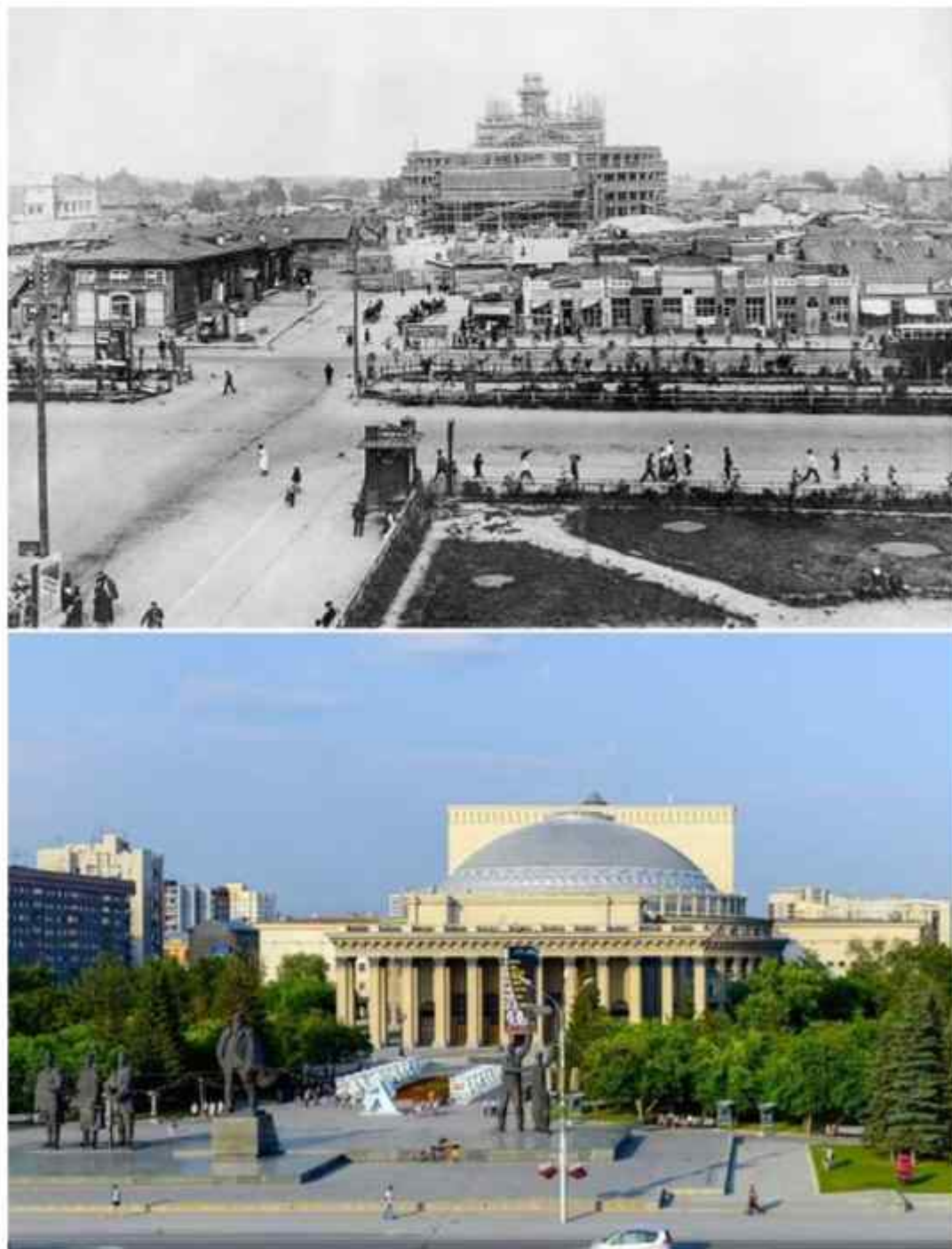
В 1960-е годы в северо-западный угол площади пришла Вокзальная магистраль.

16. Дом науки и культуры



После реконструкции здание превратилось в элитный Театр оперы и балета.

17. Новое архитектурное оформление здания



Здание Театра оперы и балета — одно из самых крупных в России и самое большое за Уралом.

18. Вокзальная магистраль



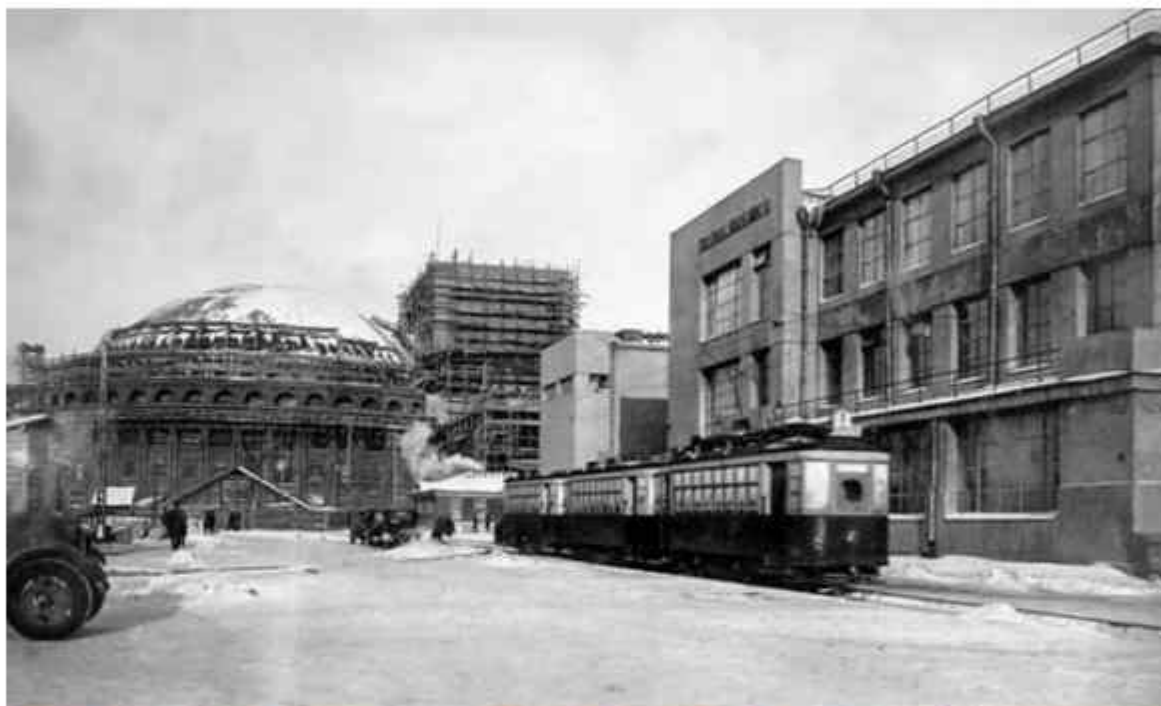
Прямая Вокзальная магистраль стала новым градостроительным решением города.

19. Здание Новосибирской государственной архитектурно- художественной академии (НГАХА)



Академия готовит будущих архитекторов, художников и дизайнеров.

20. Здание первой поликлиники



Архитектура поликлиники считается, как одно из лучших авангардных творений в мире.

21. Дом Кузбассутля



На данный момент в здании располагается Институт почвоведения и агрохимии, гастроном №3 и хлебный магазин «Золотой колос».

22. Дворец труда



На сегодня в здании размещается Новосибирская государственная академия водного транспорта.

23. Здание «Сибмед»



После реконструкции в 1950-х годах здание значительно увеличилось по длине и стало пятиэтажным жилым домом с аптекой на углу.

24. Дом культуры Октябрьской революции (в народе «Кобра»)



*С названием «Кобра» сегодня вплотную к клубу пристроили
высотный бизнес-центр.*

25. Аэроклуб



*Сегодня здесь находится Новосибирское региональное отделение
ДОСААФ.*

26. Коммунальный мост



Ныне Октябрьский мост.

27. Проспект Карла Маркса



Мгновенно на месте картофельных полей возник проспект Карла Маркса, который стал главной улицей Левобережья.

28. Мечеть



После распада СССР мечеть передана Местной мусульманской организации.

29. Костел



Здание снесено в начале 1960-х годов. На данный момент на этом месте расположено здание ЦУМа.

30. Северные ворота в центральной части Новосибирска



Настоящий архитектурный символ Новосибирска.

31. Дом культуры имени Горького



Одно из последних зданий в городе, построенных в классической ордерной архитектуре.

32. ДК Жданова



Ныне ДК Авиастроителей.

33. Аэропорт «Толмачево»



Международный аэропорт.