

Анализ работы Педагога-психолога Ильиновой Н.В. за 2019-2020 учебный год



Мониторинг интеллектуального развития обучающихся 1-е классы

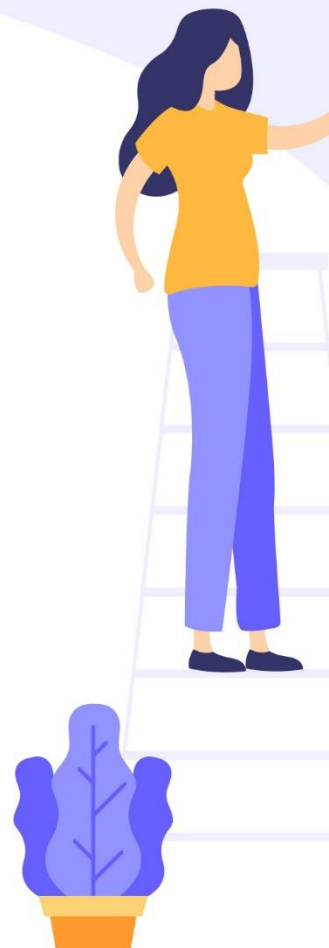
Результаты количественного анализа по методике

«Изучение уровня сформированности предпосылок учебной деятельности» (Кумарина Г.Ф.) представлены в таблице.

Таблица

Класс	Высокий уровень		Средний уровень		Низкий уровень		Особо низкий уровень	
	Кол-во	%	Кол-во	%	Кол-во	%	Кол-во	%
1 А(28)	2	7%	21	75%	3	11%	2	7%
1 Б(27)	7	26%	17	63%	3	11%	0	0%
1 В(26)	5	19%	9	35%	7	27%	5	19%
1Г (27)	5	19%	17	63%	2	7%	3	11%
1Д (25)	2	8%	9	36%	9	36%	5	20%
1Е (23)	2	9%	9	39%	7	30%	5	22%
Всего (156)	23	15%	82	52%	31	20%	20	13%

Количество учащихся	Высокий		Средний		Низкий		Особо низкий	
	Кол-во	%	Кол-во	%	Кол-во	%	Кол-во	%
	23	15%	82	52%	31	20%	20	13%



Мониторинг интеллектуального развития обучающихся 1-е классы

*Результаты количественного анализа
результатов методики «Определение типа
ситуации психического развития ребенка»
(К.Н. Поливанова) представлены в таблице.*

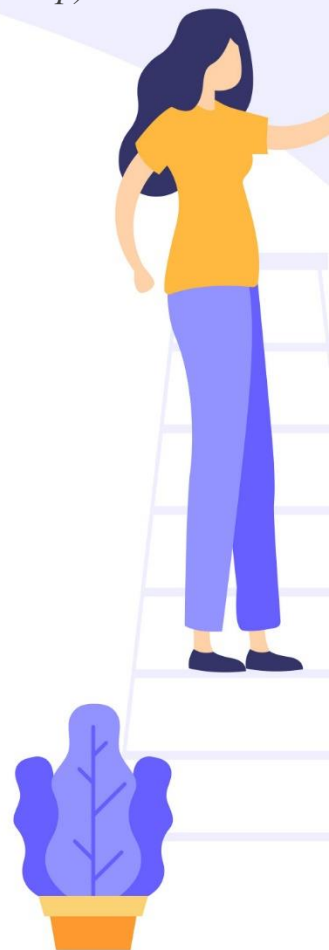
Класс	Учебный уровень		Предучебный уровень		Псевдоучебный уровень		Дошкольный уровень	
	Кол-во	%	Кол-во	%	Кол-во	%	Кол-во	%
1 А(28)	5	18%	2	7%	8	29%	13	46%
1 Б(27)	4	15%	0	0%	1	4%	22	85%
1 В(26)	0	0%	1	4%	2	8%	23	88%
1Г (27)	5	19%	4	15%	2	7%	16	59%
1Д (25)	0	0%	2	8%	3	12%	20	80%
1Е (23)	3	13%	2	9%	4	17%	14	61%
Всего (156)	17	11%	11	7%	20	13%	108	69%



Мониторинг интеллектуального развития обучающихся 1-е классы

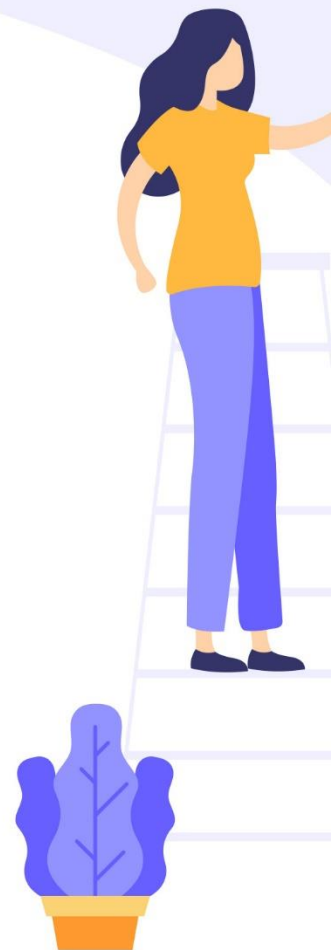
*Результаты диагностики зрительно-моторной координации (Геишальт-тест Бендер)
учащихся 1 классов представлены в таблице.*

Класс	IV зона Хороший уровень		III зона Средний уровень		II зона Слабый уровень		I зона Низкий уровень	
	Кол-во	%	Кол-во	%	Кол-во	%	Кол-во	%
1 А(28)	1	4%	7	25%	13	46%	7	25%
1 Б(27)	0	0%	7	26%	12	44%	8	30%
1 В(26)	0	0%	4	15%	4	15%	18	70%
1Г (27)	0	0%	5	19%	10	37%	12	44%
1Д (25)	0	0%	4	16%	9	36%	12	48%
1Е (23)	0	0%	3	13%	6	26%	14	61%
Всего (156)	1	1%	30	19%	54	35%	71	45%

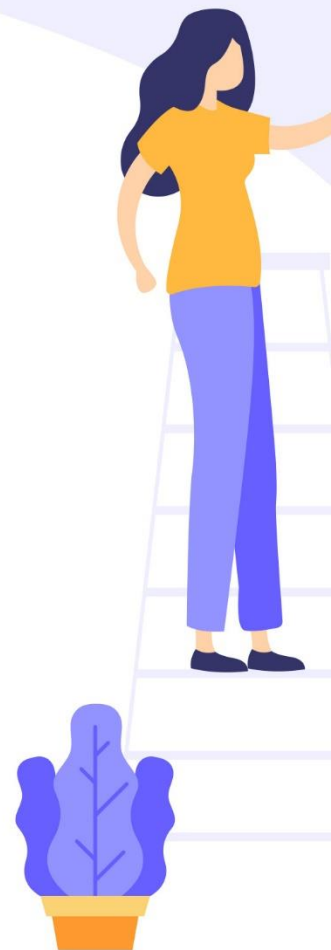


Мониторинг интеллектуального развития обучающихся 2-е классы

Уровни Класс	Высокий	Хороший	Средний	Ниже среднего	Слабый
2А (27)	22%	33%	41%	0%	4%
2Б (27)	11%	11%	44%	19%	15%
2В (27)	11%	11%	48%	15%	15%
2Г (26)	0%	4%	42%	19%	35%
2Д (26)	4%	11,5%	42%	11,5%	31%
Всего: 133	10%	14%	44%	13%	19%

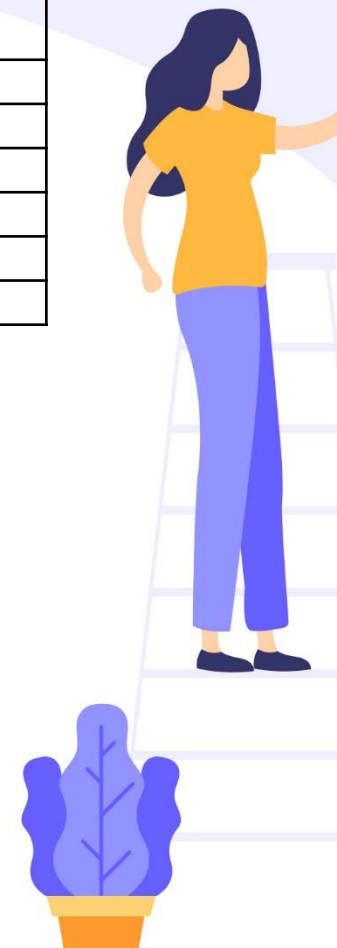


Мониторинг интеллектуального развития обучающихся 4-е классы



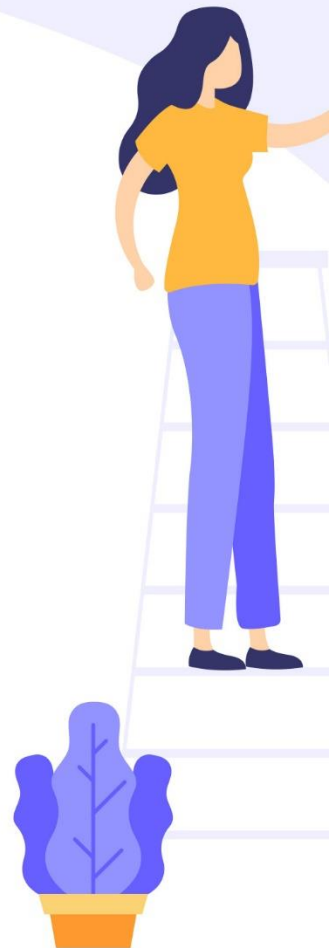
ИЗУЧЕНИЕ ЛИЧНОСТНЫХ ОСОБЕННОСТЕЙ ОБУЧАЮЩИХСЯ 2-х классов

Мотивы Класс	Учебные мотивы	Социальные мотивы	Отметочные, позиционные мотивы	Неопределенные мотивы	Внешние, игровые мотивы
2А (27)	15-55%	1-4%	4-15%	6-22%	1-4%
2Б (27)	6-22%	0-0%	5-18%	14-52%	2-8%
2В (27)	7-26%	5-18%	6-22%	7-26%	2-8%
2Г (26)	7-27%	2-8%	3-11%	12-46%	2-8%
2Д (26)	6-23%	2-8%	1-4%	15-57%	2-8%
Всего: 133	41-31%	10-7%	19-14%	54-41%	9-7%



ИЗУЧЕНИЕ ЛИЧНОСТНЫХ ОСОБЕННОСТЕЙ ОБУЧАЮЩИХСЯ 3-х классов

Класс	Уровень сплоченности класса	Количество взаимных выборов (пары)	Количество взаимных антивыборов (пары)
<i>3 А(28)</i>	55%	27	8
<i>3 Б(27)</i>	52%	33	15
<i>3 В(28)</i>	54%	18	6
<i>3 Г (24)</i>	63%	23	8
<i>3 Д (24)</i>	57%	17	4
<i>3 Е (25)</i>	55%	17	6

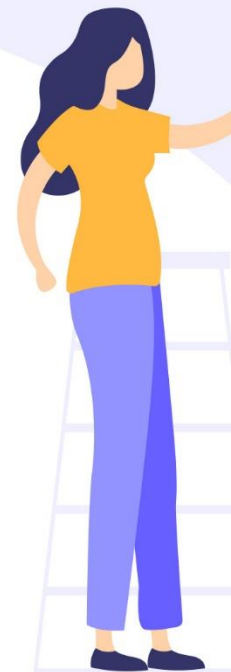


ИЗУЧЕНИЕ ЛИЧНОСТНЫХ ОСОБЕННОСТЕЙ ОБУЧАЮЩИХСЯ 5-х классов

	5 «А»	5 «Б»	5 «В»	5 «Г»	5 «Д»	5 «Е»	Итог по 5 классам
Слабый	92%	57%	52%	64%	59%	50%	63%
Повышенный	8%	32%	32%	28%	29%	42%	28%
Высокий	0%	11%	16%	8%	12%	8%	9%

	1. Страх ситуации проверки знаний	2. Страх самовыражения	3. Фрустрация потребности достижения успеха
Повышенный	40%	38%	42%
Высокий	26%	15%	14%

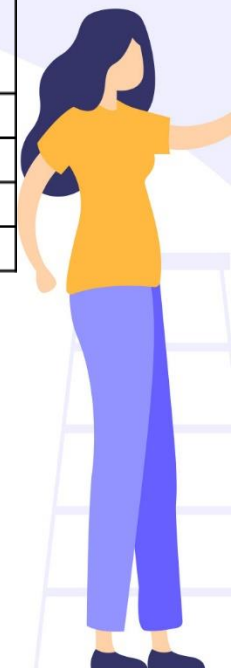
	5 «А»	5 «Б»	5 «В»	5 «Г»	5 «Д»	5 «Е»	Итог по 5 классам
Положительная	85%	54%	96%	72%	75%	84%	<u>77%</u>
Нестабильная	11%	32%	0%	12%	17%	12%	<u>14%</u>
Отрицательная	4%	14%	4%	16%	8%	4%	<u>9%</u>



ИЗУЧЕНИЕ ЛИЧНОСТНЫХ ОСОБЕННОСТЕЙ ОБУЧАЮЩИХСЯ 5-х классов

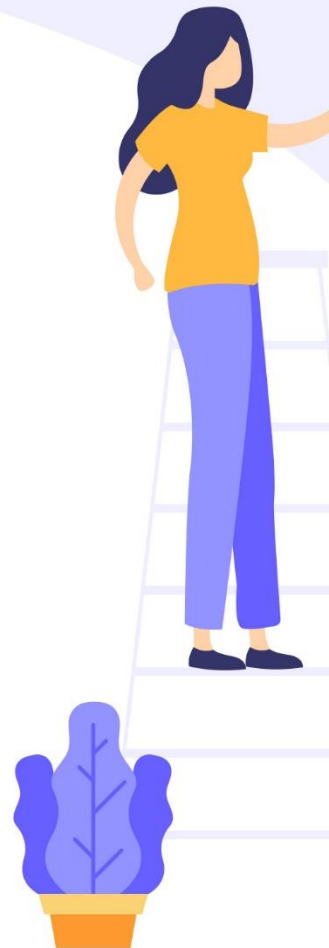
Уровни	5 «А»	5 «Б»	5 «В»	5 «Г»	5 «Д»	5 «Е»	Итог по 5 классам
1 очень высокий	23%	28%	16%	36%	17%	21%	24%
2 высокий	42%	36%	48%	44%	58%	54%	47%
3 достаточный	31%	25%	24%	12%	21%	21%	22%
4 сниженный	4%	11%	12%	8%	4%	4%	7%

Мотивация учения	Всего по 5 кл.	
	2018-2019	2019-2020
Очень высокий уровень	48%	24%
Высокий уровень		47%
Достаточный ровень	47%	22%
Сниженный уровень	5%	7%



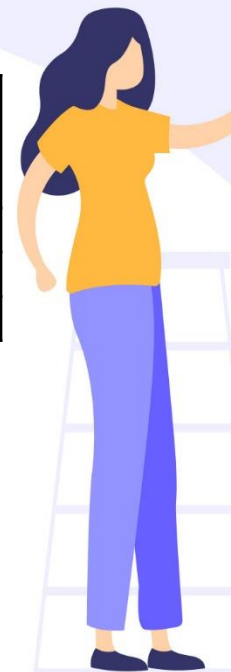
Психологическое сопровождение процесса адаптации обучающихся 1-х классов

Класс	Адаптированные		Неполная адаптация		Неадаптированные	
	Кол-во	%	Кол-во	%	Кол-во	%
<i>1 А(28)</i>	22	79%	6	21%	0	0%
<i>1 Б(27)</i>	20	74%	7	26%	0	0%
<i>1 В(26)</i>	14	54%	7	27%	5	19%
<i>1Г (27)</i>	15	56%	4	15%	8	29%
<i>1Д (25)</i>	24	96%	1	4%	0	0%
<i>1Е (23)</i>	16	70%	4	17%	3	13%
Всего (156)	111	71%	29	19%	16	10%



Психологическое сопровождение процесса адаптации обучающихся 5-х классов

Уровни адаптации	5 «А»	5 «Б»	5 «В»	5 «Г»	5 «Д»	5 «Е»	Итог по 5 классам
А	77%	82%	84%	60%	79%	75%	77%
ВДА	23%	14%	16%	36%	21%	25%	22%
ДА (дезадаптация)	0%	4%	0%	4%	0%	0%	1%



СПАСИБО ЗА ВНИМАНИЕ!

