

Презентация к уроку живописи во 2 классе
(ДПП «Живопись 5(6)лет)

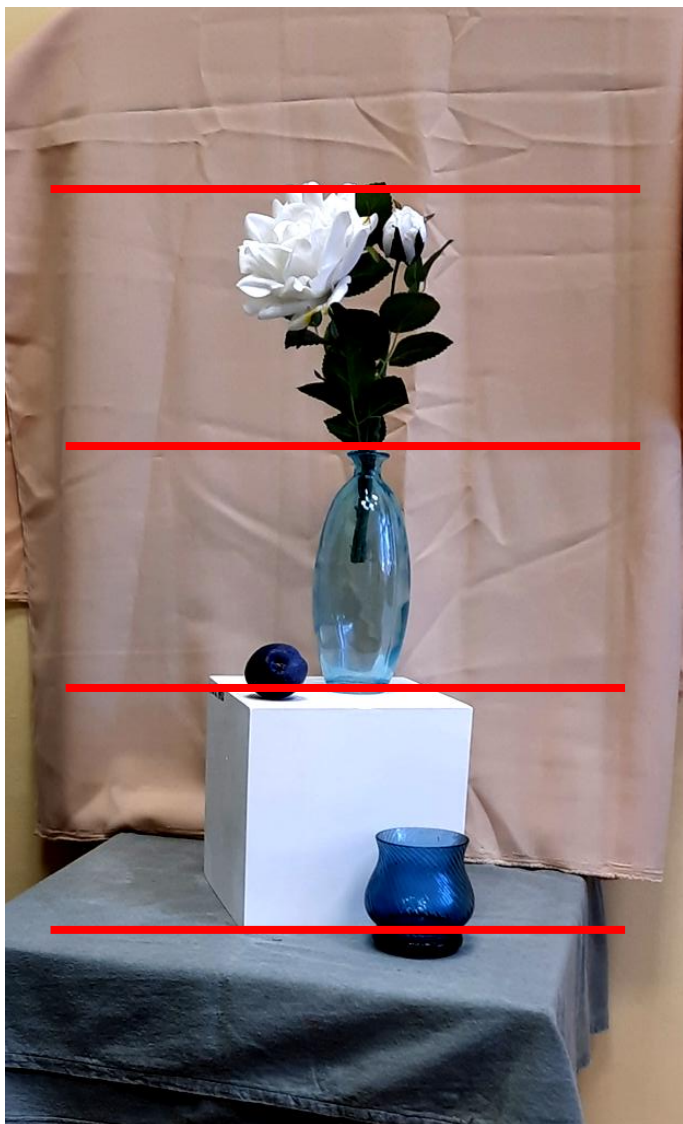


Тема: Гармония по общему цветовому тону.

- Этюд стеклянного кувшина или бутылки на цветном фоне.

Преподаватель: Вовиков
Дмитрий Евгеньевич

Перед тем как начать
внимательно
посмотрите на
постановку если
приглядится можно
разделить её на
несколько небольших
частей и каждая из них
будет состоять из
определенного
предмета



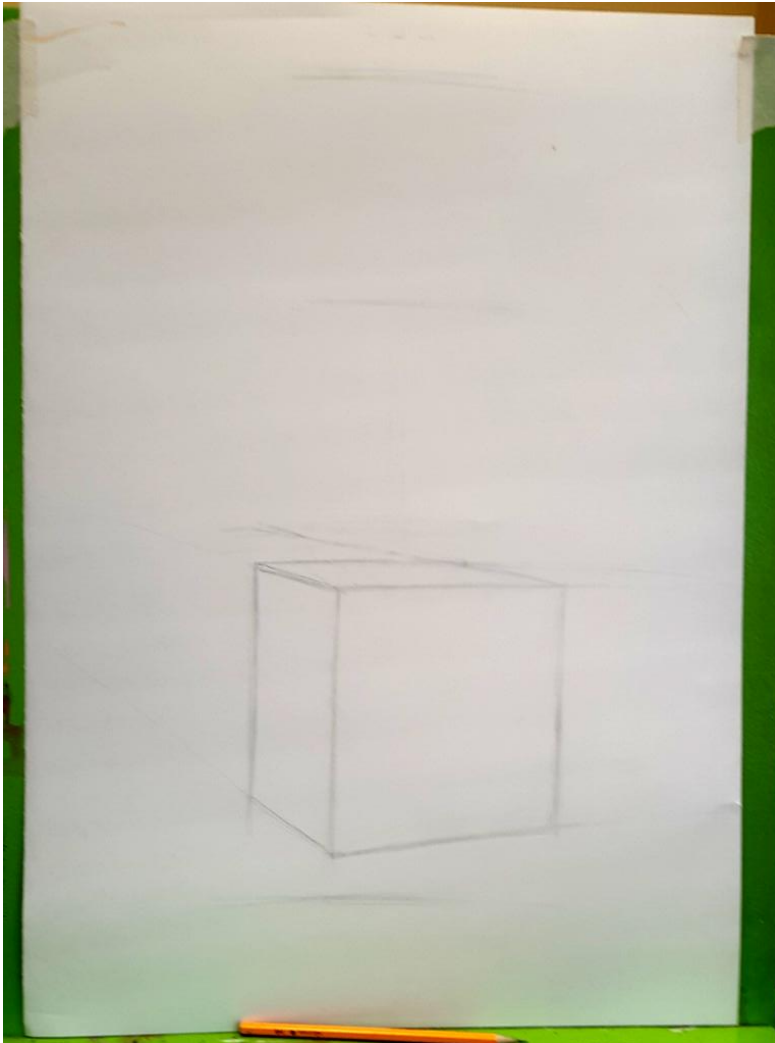
Мы мысленно
поделили её на 3
равные части:

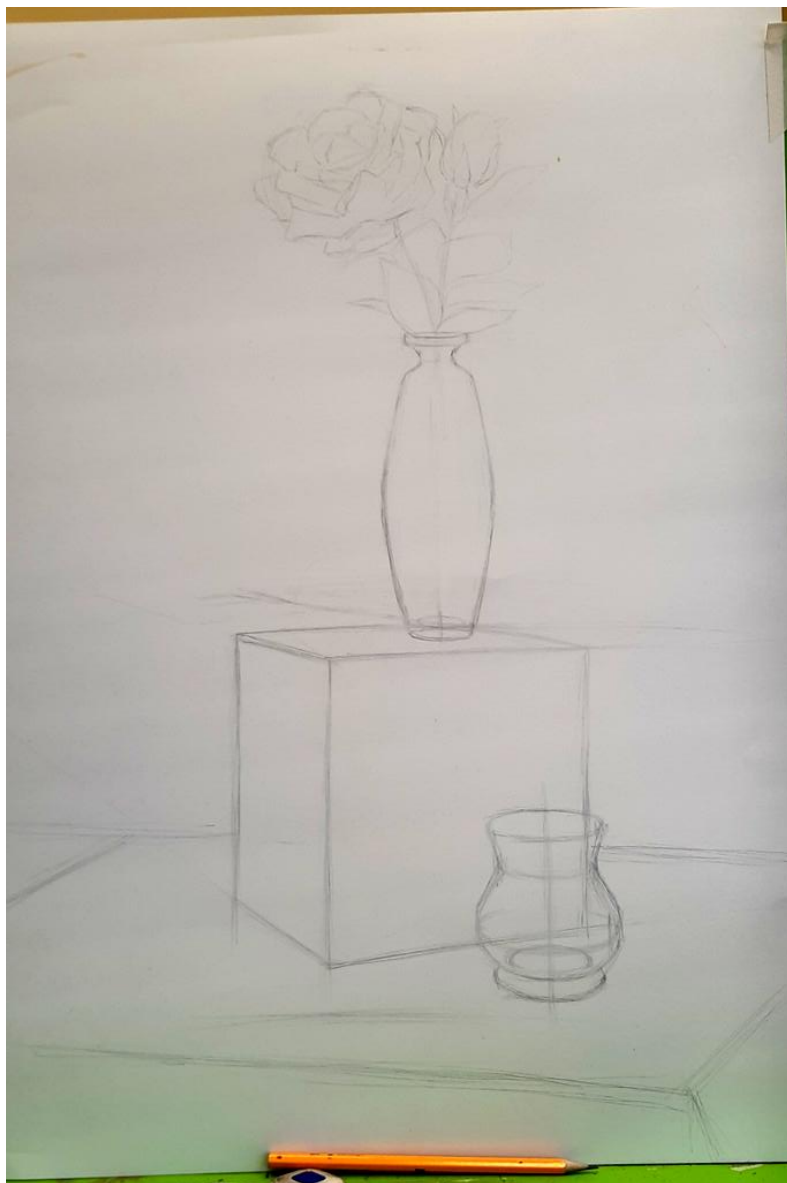
1) Роза

2) Ваза + слива

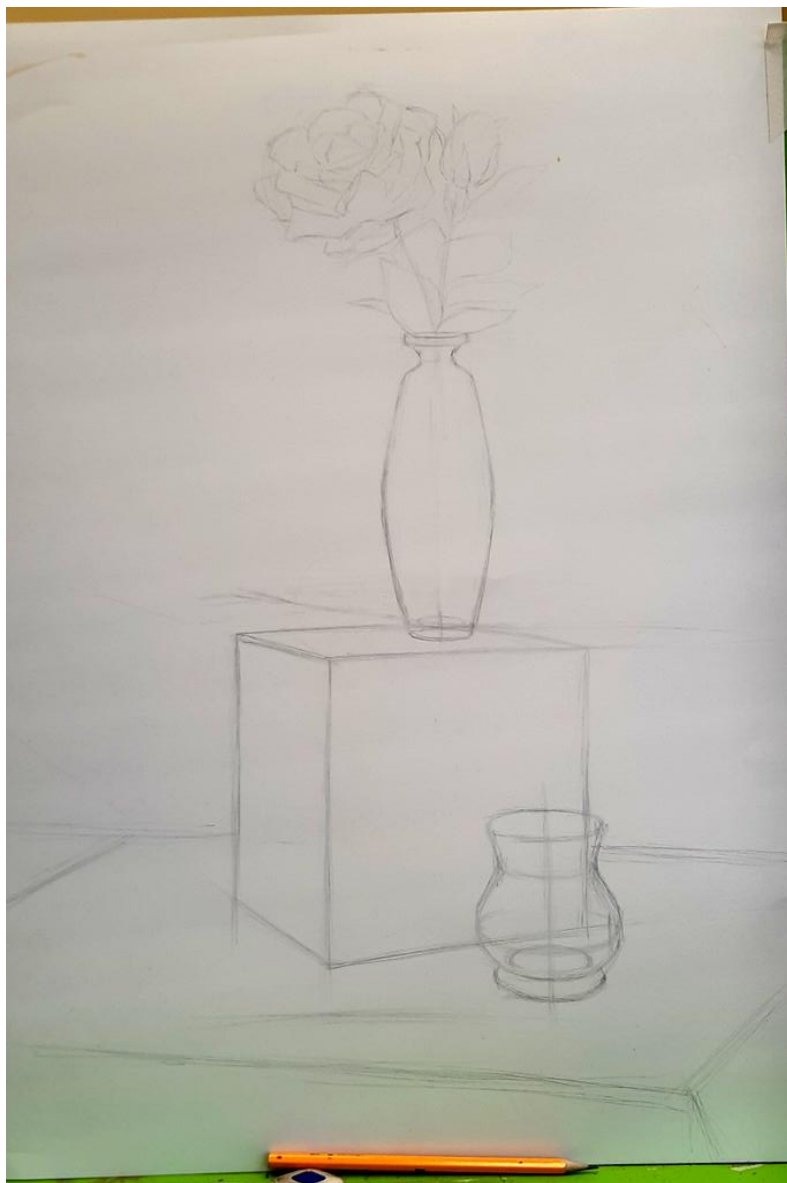
3) Куб + стакан

И начинаем рисунок с
нахождения на работе куба
(так как он самый большой
предмет и от его расположения
зависят остальные предметы)





После
нахождения
куба ставим
на него вазу с
цветами,
сливу и
стаканчик
возле него



Перед
переходом к
цветовому
решению
работы
убираем
лишние линии
построения



В цвете лучше начать
с розы так как это
самый сложный по
характеру предмет.
Роза белого цвета
поэтому рисуем тень
от её лепестков
причем такого же
оттенка как фон
вокруг розы



Причем сразу
же делаем
фон, для того
чтобы белая
роза
выделилась
на нем



Сразу же фоном
заливаем
окружение за
вазой и
листьями розы
вливаем в него
разные оттенки
добавляем
тёплые и
холодные



На кубе рисуем
аккуратно сливу и
фоном окружаем
весь куб, ищем
цвета
подходящие для
куба он будет
немного холоднее



Не торопясь по
форме стакана
мазками
формируем
найти его
форму



Незабываем
стакан должен
получится
прозрачным, не
торопитесь
вливать в него
темные цвета



Начинаем
рисовать стебель
и листья цветка.
Они не будут
чисто зеленые в
них будет много
оттенков желтого
и охристого
цветов





Зеленый

Желто-зеленый

охристо-зеленый



Комбинируем
цвета между
собой
попробуйте
залить лист
светлым цветом
после
высыхания
темным сделать
прожилки



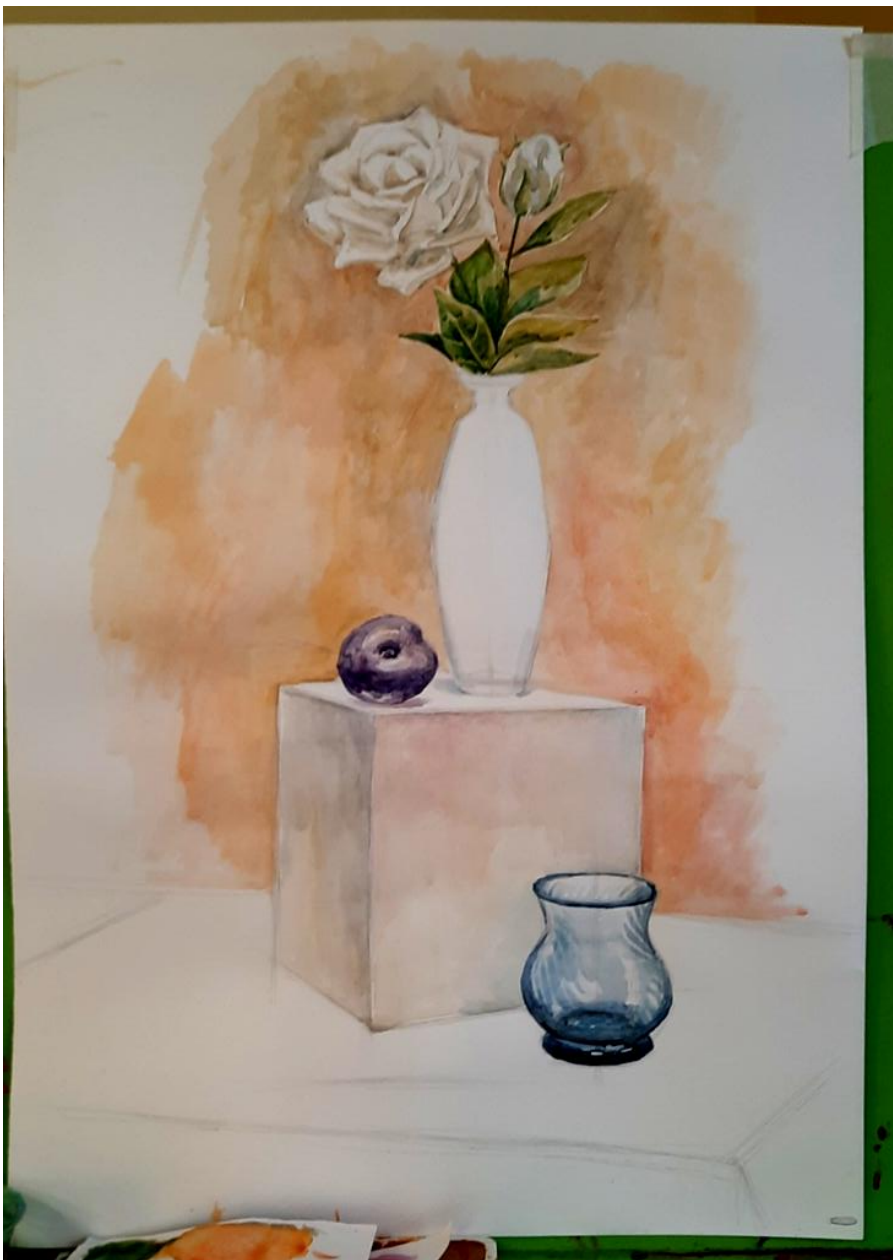
Оставляем
прожилки
светлые, а
сам лист
делаем
чуть
темнее



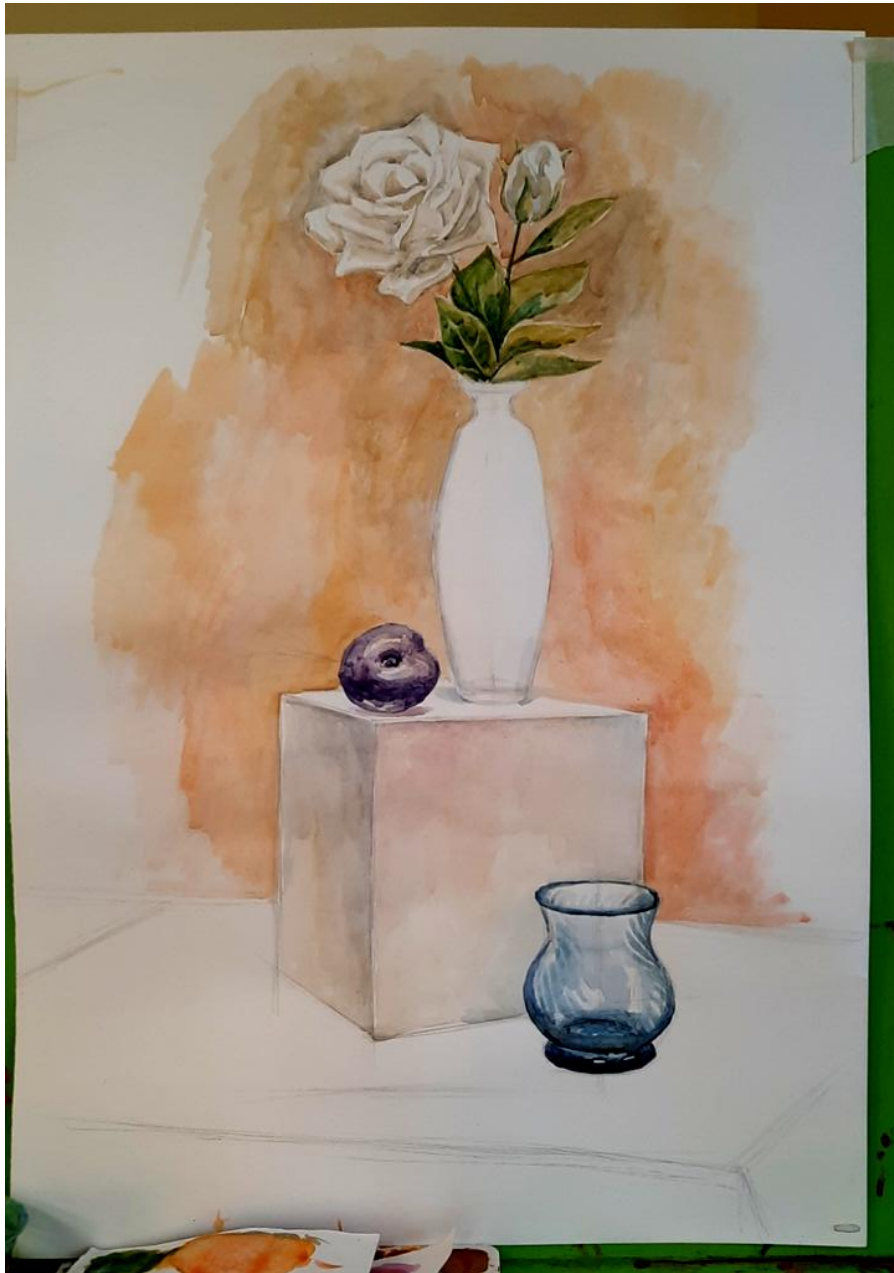
Делаем тень
на маленькой
розе
(тем самым
придаём ей
объем)



Верх розы
оставляем
белым
вокруг нее
усиливаем
фон



Делаем фон
насыщеннее и
больше
(готовимся к
работе с вазой
и
вытягиванию
на нас куба)





Легким тоном
(прозрачным)
на вазе
находим блик



Так как ваза
прозрачная её
середину
прописываем
цветом фона по
бокам временно
оставляем
промежуток белым
(это будет толщина
вазы цвета фона
практически не
будет)



Оставляем место
где в вазе
отражается
окружение



Аккуратно
вводим синие
оттенки в вазу



Обращаем
внимание на
блики



Горлышко
вазы на нем
тоже будут
блики



Если требуется
усиливаем
оттенок синего



Окружение
вазы
подгоняем под
её оттенок
(оно не должно
быть слишком
светлым и
слишком
темным)



Находим
горизонтальную
плоскость
вписываем в нее
оттенки с
окружающего
фона и
предметов



Более четко
подчеркиваем
ближайший
к нам угол
куба (тем
самым делая
его более
объемным)



Утемняем
тени за
предметами
делаем их
более
четкими



Прорабатываем
м стакан
(уточняем
детали
вытягиваем
тоном его к
нам ближе)



Падающие
тени от
стакана и
куба