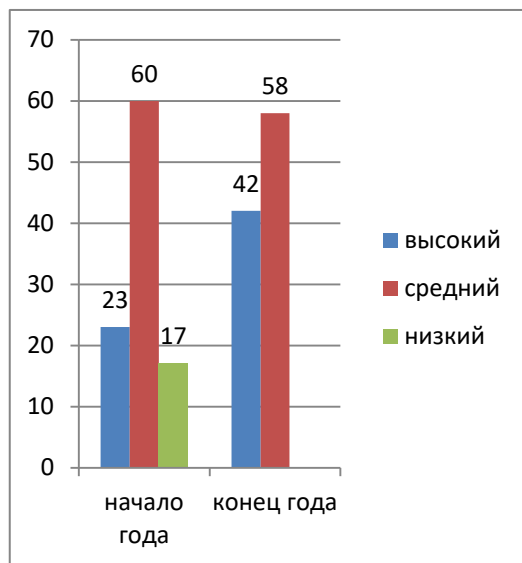


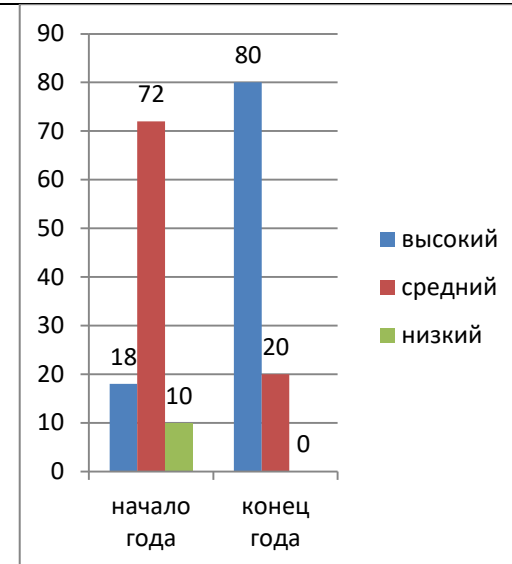
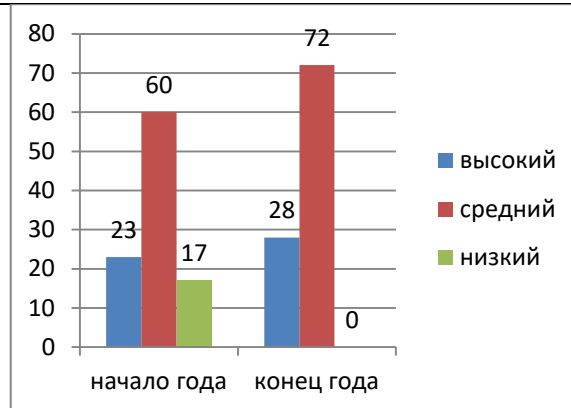
Апрель 2020	Апрель 2021	Апрель 2022
<p align="center"><u>Справка</u> <i>по результатам текущего мониторинга достижений воспитанников группы общеразвивающей направленности детей старшего дошкольного возраста (6-7 лет) «Чиполлино» муниципального автономного дошкольного образовательного учреждения центра развития ребёнка - детского сада №41 «Росинка» на конец 2019-2020 учебного года.</i></p> <p><u>Основание:</u> Положение о внутреннем мониторинге качества образования в МАДОУ ДС №41 «Росинка».</p> <p><u>Цель:</u> оценка индивидуального развития детей дошкольного возраста, связанная с оценкой эффективности педагогических действий и лежащая в основе их дальнейшего планирования.</p> <p><u>Срок проведения:</u> апрель <u>Воспитатели:</u> Рябова.Т.В. <u>Количество детей:</u> 24</p> <p><u>Диагностический инструментальный подобран по следующим образовательным областям и соответствующим разделам</u></p>	<p align="center"><u>Справка</u> <i>по результатам текущего мониторинга достижений воспитанников группы компенсирующей направленности детей старшего дошкольного возраста (5-6 лет) «Воробьишки» на конец 2020-2021 учебного года.</i></p> <p><u>Основание:</u> Положение о внутреннем мониторинге качества образования в МАДОУ ДС №41 «Росинка».</p> <p><u>Цель:</u> оценка индивидуального развития детей дошкольного возраста, связанная с оценкой эффективности педагогических действий и лежащая в основе их дальнейшего планирования.</p> <p><u>Срок проведения:</u> апрель <u>Воспитатели:</u> Рябова.Т.В. <u>Количество детей:</u> 10</p> <p><u>Диагностический инструментальный подобран по следующим образовательным областям и соответствующим разделам</u> <u>примерной программы:</u> 1. Познавательное развитие («Первые шаги ребёнка в математику», «Ребёнок</p>	<p align="center"><u>Справка</u> <i>по результатам педагогической диагностики группы компенсирующей направленности <u>детей старшего дошкольного возраста</u> <u>(от десяти лет и до прекращения</u> <u>образовательных отношений)</u> <u>"Воробьишки"</u></i></p> <p><u>Дата:</u> Апрель 2022 год <u>Цель:</u> оценка индивидуального развития ребенка, построение образовательной траектории. <u>Количество детей:</u> 10 детей <u>Воспитатели:</u> Рябова Т.В. <u>Результаты:</u> Программный материал (по всем 5 образовательным областям) усвоен детьми подготовительной к школе группы:</p> <p><u>Диагностический инструментальный подобран по следующим образовательным областям и соответствующим разделам</u> <u>примерной программы:</u> 1. Познавательное развитие («Первые шаги ребёнка в математику», «Ребёнок открывает мир природы», «Ребёнок входит в мир социальных отношений.</p>

<p><u>примерной программы:</u></p> <p>1. Познавательное развитие («Первые шаги ребёнка в математику», «Ребёнок открывает мир природы», «Ребёнок входит в мир социальных отношений. Познаёт себя и других»).</p> <p>2. Социально-коммуникативное развитие («Развиваем ценностное отношение ребёнка к труду», «Ребёнок осваивает опыт безопасного поведения в окружающем мире»).</p> <p>3. Речевое развитие («Развиваем речь и коммуникативные способности детей», «Ребёнок в мире художественной литературы»).</p> <p>4. Художественно-эстетическое развитие («Приобщаем к изобразительному искусству и развиваем детское художественное творчество»).</p> <p>5. Физическое развитие («Растим детей здоровыми, крепкими, закаленными»).</p> <p>В целом по группе общий уровень развития детей составил: Высокий уровень – 41% (10 детей)</p>	<p>открывает мир природы», «Ребёнок входит в мир социальных отношений. Познаёт себя и других»).</p> <p>2. Социально-коммуникативное развитие («Развиваем ценностное отношение ребёнка к труду», «Ребёнок осваивает опыт безопасного поведения в окружающем мире»).</p> <p>3. Речевое развитие («Развиваем речь и коммуникативные способности детей», «Ребёнок в мире художественной литературы»).</p> <p>4. Художественно-эстетическое развитие («Приобщаем к изобразительному искусству и развиваем детское художественное творчество»).</p> <p>5. Физическое развитие («Растим детей здоровыми, крепкими, закаленными»).</p> <p>В целом по группе общий уровень развития детей составил: Высокий уровень – 72% (8 детей) Средний уровень – 28% (2 детей) Низкий уровень – 0%</p>	<p>Познаёт себя и других»).</p> <p>2. Социально-коммуникативное развитие («Развиваем ценностное отношение ребёнка к труду», «Ребёнок осваивает опыт безопасного поведения в окружающем мире»).</p> <p>3. Речевое развитие («Развиваем речь и коммуникативные способности детей», «Ребёнок в мире художественной литературы»).</p> <p>4. Художественно-эстетическое развитие («Приобщаем к изобразительному искусству и развиваем детское художественное творчество»).</p> <p>5. Физическое развитие («Растим детей здоровыми, крепкими, закаленными»).</p> <p>В целом по группе общий уровень развития детей составил: Высокий уровень – 80% (8 детей) Средний уровень – 20% (2 детей) Низкий уровень – 0%</p>
---	--	--

Средний уровень – 59% (14 детей)
Низкий уровень – 0%



Факторы, положительно повлиявшие на результаты мониторинга:
Благодаря индивидуальной работе с детьми, ежедневной организации специально-организованной деятельности, деятельности, осуществляемой в ходе режимных моментов и индивидуальной работе с детьми, работе с родителями.



Факторы, положительно повлиявшие на результаты мониторинга:
Благодаря индивидуальной работе с детьми, ежедневной организации специально-организованной деятельности, деятельности, осуществляемой в ходе режимных моментов и индивидуальной работе с детьми, работе с родителями.
Следует отметить, что у некоторых детей недостаточно сформированы коммуникативные навыки компетенций. У некоторых

<p>Факторы, отрицательно повлиявшие на результаты мониторинга: индивидуальные особенности детей. Частые пропуски детьми детского сада по болезни, а также по прочим причинам.</p> <p>Вывод: исходя из результатов мониторинга необходимо продолжать работу по всем областям, особенно «Речевое развитие», а также индивидуальную работу с детьми и работу с родителями.</p> <p>Воспитатели: Рябова.Т.В.</p> <hr/>		<p>воспитанников в период совместной и самостоятельной деятельности непосредственные эмоциональные побуждения, они приносят неудобство окружающим во время занятий, дети часто отвлекаются, спорят, часто не всегда могут найти компромисс.</p> <p>Вывод: по данным результатам можно сделать вывод, что за год дети усвоили программный материал. Результаты отражают состояние возрастной нормы развития воспитанников, отмечается положительная динамика. Дети проявляют активный интерес к рассматриванию картинок, иллюстраций из детских книг; проявляют интерес к окружающему миру, обследованию незнакомых предметов, их свойств; знают названия окружающих предметов и игрушек; умеют группировать предметы по цвету, размеру и форме. Выявлены затруднения в быстрой утомляемости, потеря внимания.</p> <p>Рекомендации: исходя из результатов мониторинга необходимо продолжать работу по всем областям,</p>
--	--	---

		<p>особенно «Речевое развитие», а также индивидуальную работу с детьми через работу с родителями. Продолжать работу по формированию целостной картины мира, взаимодействовать с семьей по реализации образовательной программы дошкольного образования.</p>
--	--	---