

Муниципальное бюджетное дошкольное
образовательное учреждение №34

«Эндшпиль в шахматной партии»



Выполнила: Неудачина. Ю.Ф

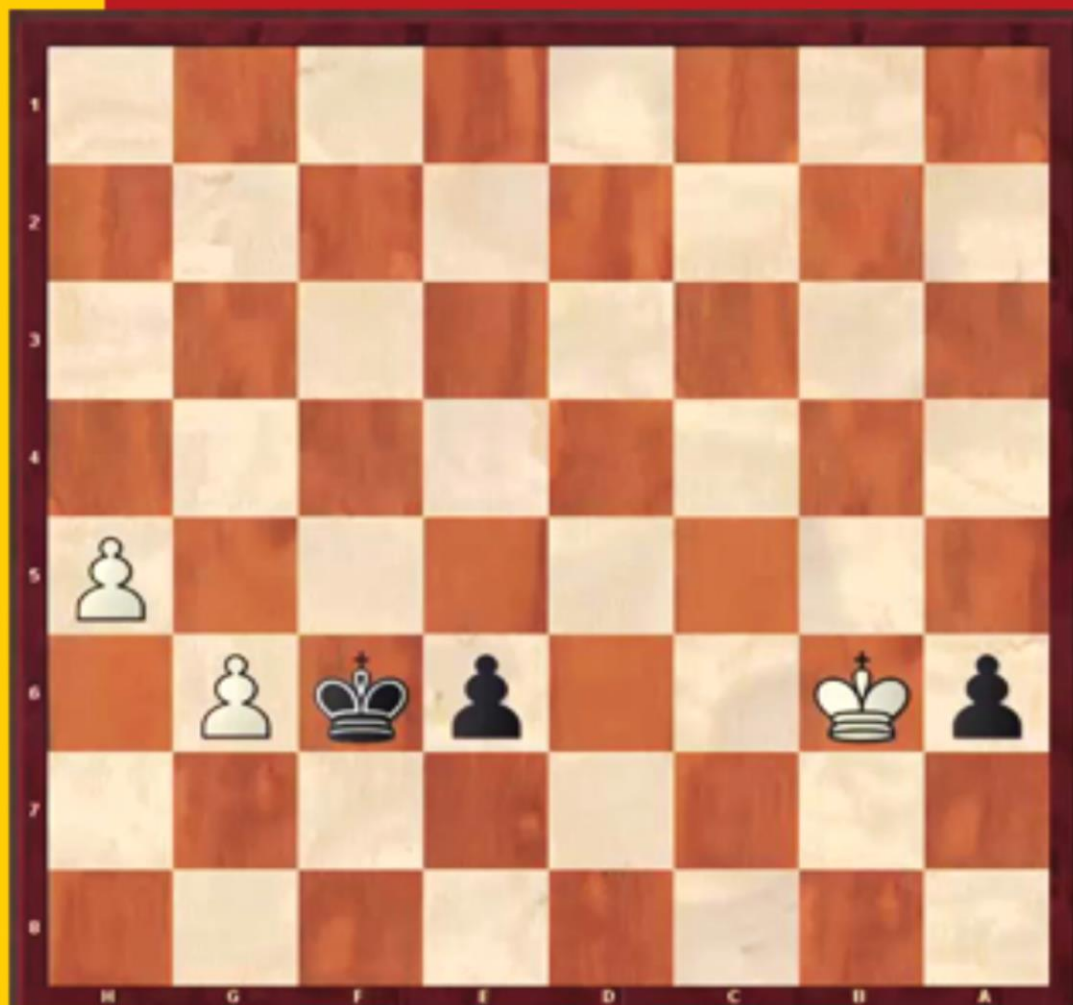
2022

«Дебюты учат дебютам. Эндшпили
учат шахматам»

(Герзадович)



Задача



Это заключительная стадия игры, когда на доске остается мало фигур. В этот момент король становится более активным и старается занять центральную позицию. В эндшпиле происходит реализация достигнутого в середине игры преимущества.

Надо:

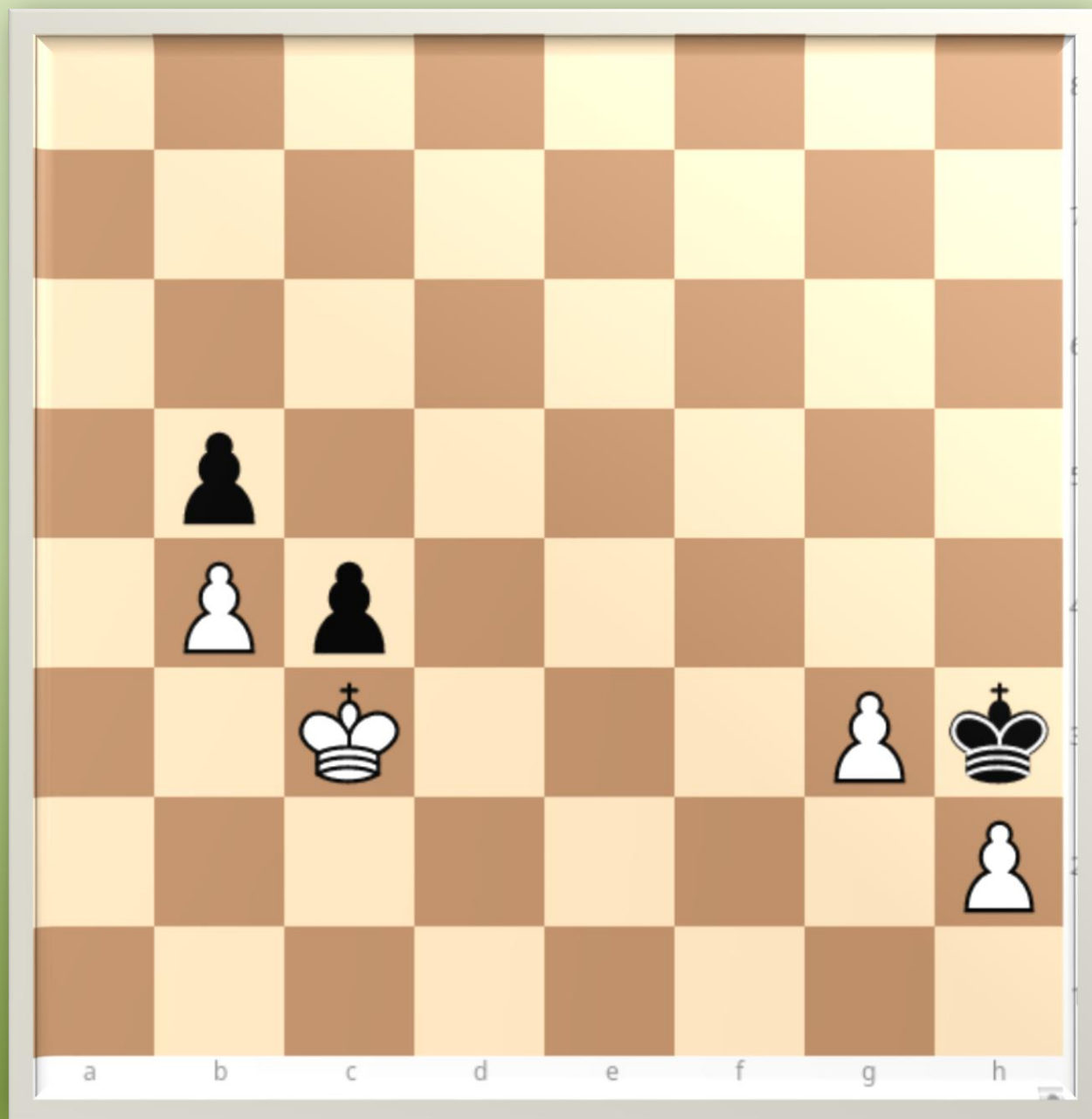
- Вводить короля
- Беречь пешки

Нельзя:

- Позволять сопернику проводить пешки
- Расслабляться в выигранной позиции



Король в эндшпиле - фигура активная. Не опасаясь угрозы мата, он может покинуть укрытие принять участие в борьбе наравне с другими фигурами; он способен атаковать фигуры и пешки соперника и первым вторгаться в неприятельский лагерь.

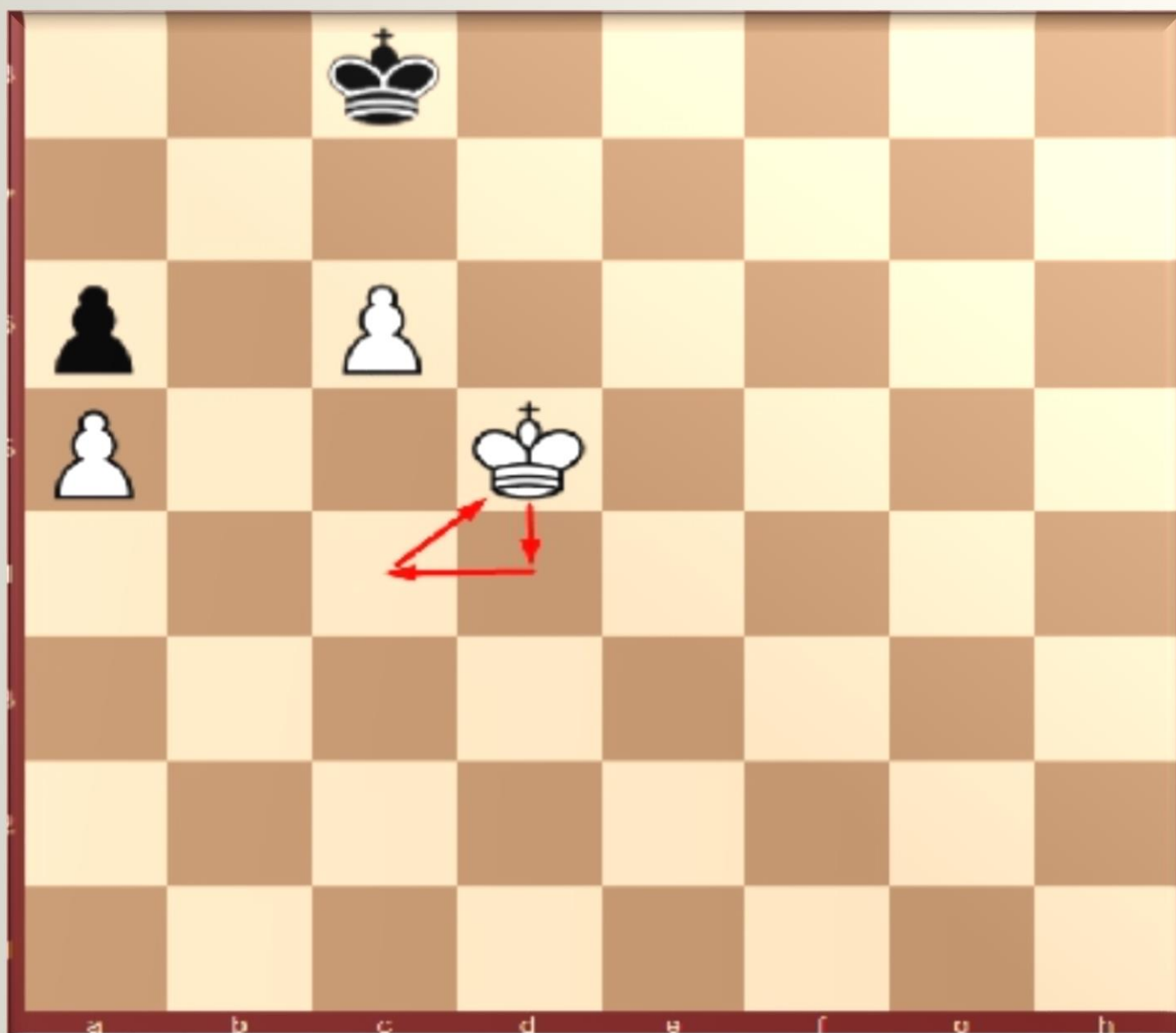


При малом числе фигур на доске в эндшпиле возрастает ценность каждой из них. Если в середине игры перевес одного из партнеров в 1 пешку обычно решающей роли не играет, то в эндшпиле он во многих случаях достаточен для выигрыша. Поскольку в эндшпиле фигур и пешек меньше, чем в середине игры.

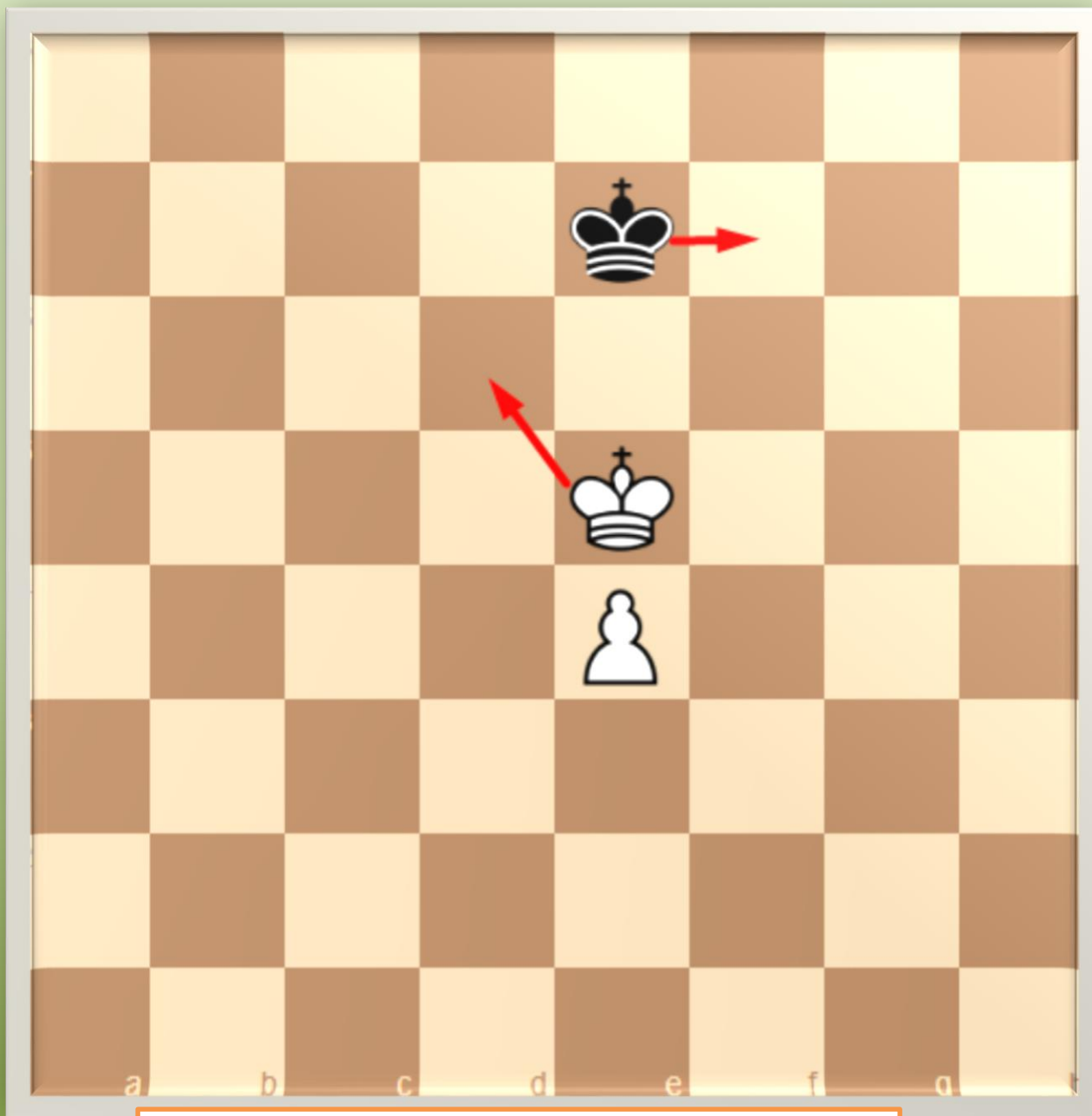
Для лучшей ориентации в многочисленных позициях эндшпиля разработаны их классификации в зависимости от количества и качества имеющихся сил.

- *Пешечные окончания*
- *Коневые окончания*
- *Смешанные окончания*
- *Слон против коня*
- *Ладья против лёгкой фигуры*
- *Ферзь против ладьи*
- *Ферзь против лёгкой фигуры*
- *Тяжелофигурные окончания*
- *Ладейные окончания*
- *Оппозиция*

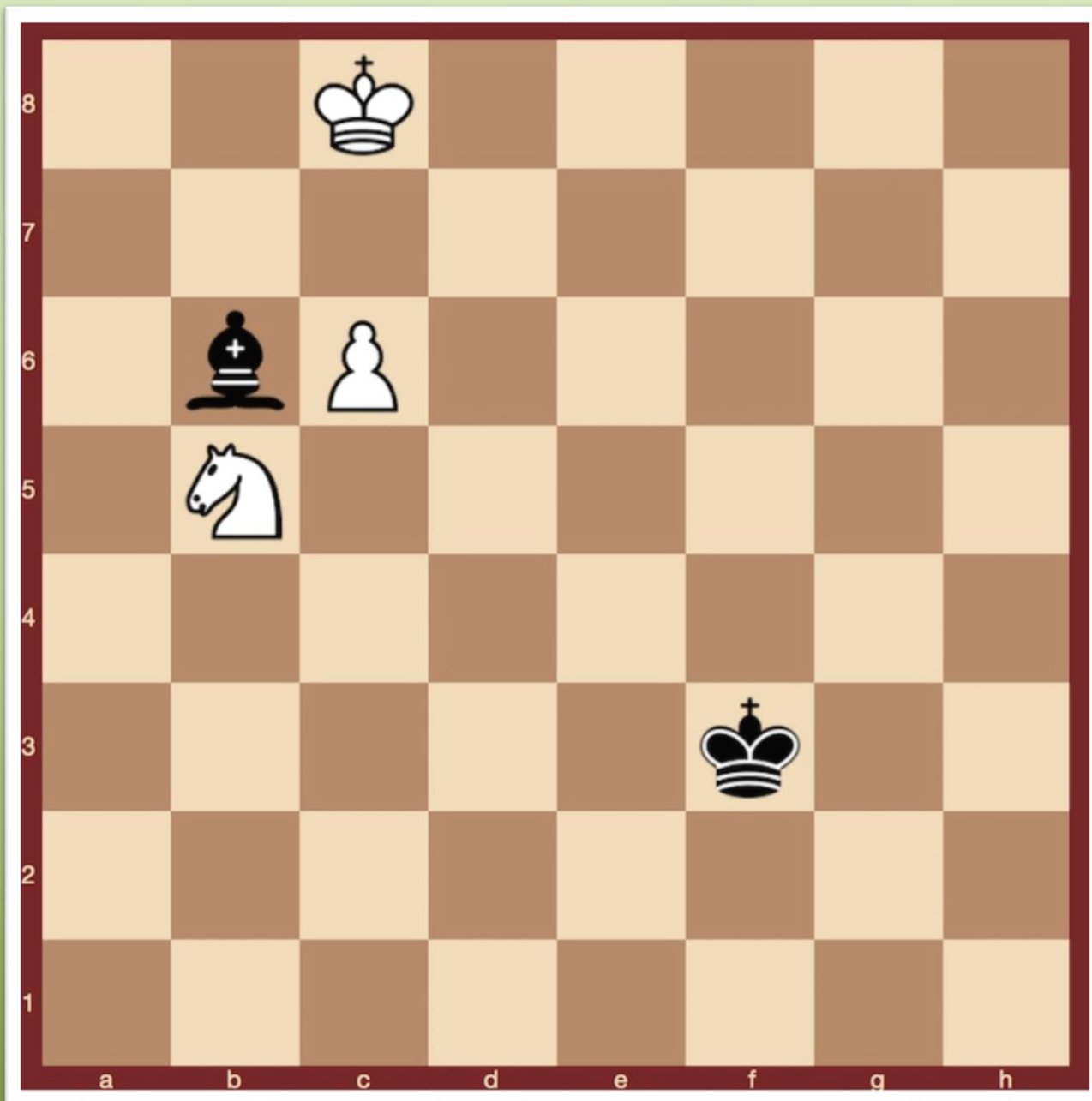
Сейчас мы рассмотрим некоторые из них.



Пешечное окончание



Оппозиция



Слон против коня