

Динамика достижений воспитанников по освоению основной общеобразовательной программы за 3 года

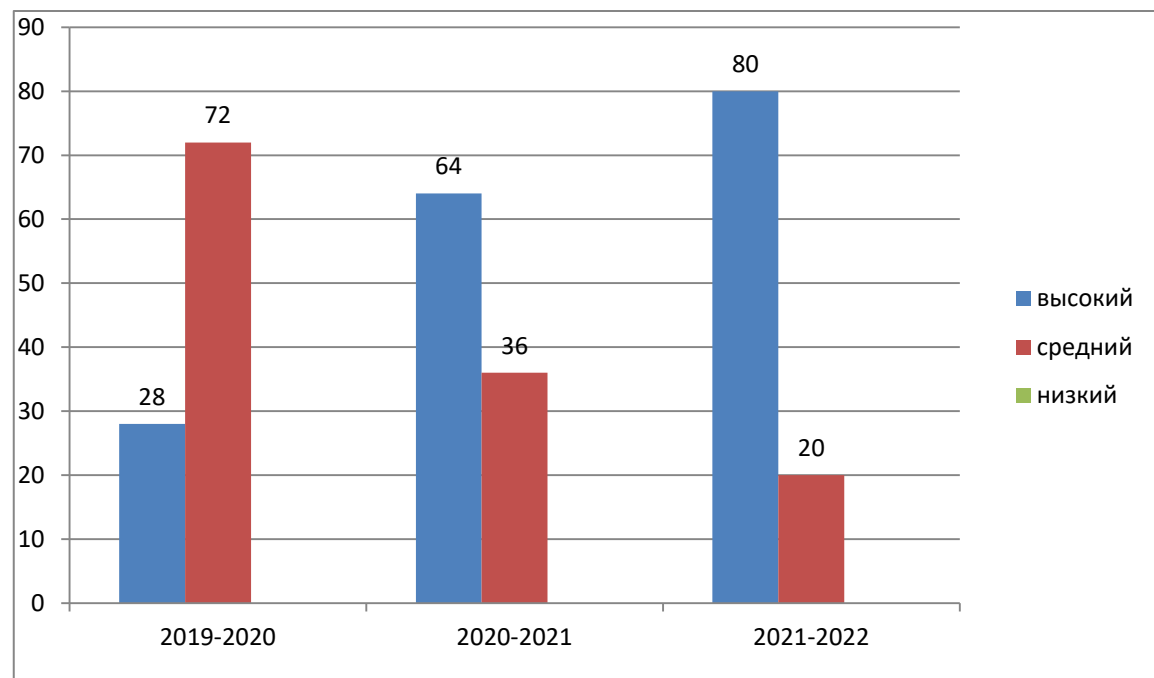


Рисунок 1 Динамика достижений воспитанников за 3 года

2019-2020 учебного года	2020-2021 учебного года	2021-2022 учебного года
Справка по результатам текущего мониторинга достижений воспитанников группы	<u>Справка</u> по результатам педагогической диагностики <u>группы компенсирующей направленности</u> <u>детей старшего дошкольного возраста</u>	Справка – анализ о педагогическом обследовании детей группы компенсирующей

**общеразвивающей направленности
детей старшего дошкольного возраста
(6-7лет) «Светофорчик» на конец 1920-
2020 учебного года.**

Основание: Положение о внутреннем мониторинге качества образования в МАДОУ – ДС №41 «Росинка».

Цель: оценка индивидуального развития детей дошкольного возраста, связанная с оценкой эффективности педагогических действий и лежащая в основе их дальнейшего планирования.

Срок проведения: май.

Воспитатели: Рябова.Т.В.

Количество детей: 25

Диагностический инструментарий
подобран по следующим образовательным
областям и соответствующим разделам
примерной программы:

1. Познавательное развитие («Первые шаги ребёнка в математику», «Ребёнок открывает мир природы», «Ребёнок входит в мир социальных отношений. Познаёт себя и других»).

2. Социально-коммуникативное развитие

(от десяти лет и до прекращения образовательных отношений) "Воробышки"

Дата: Апрель 20201год

Цель: оценка индивидуального развития ребенка, построение образовательной траектории.

Количество детей: 10 детей

Воспитатели: Рябова Т.В.

Результаты: Программный материал (по всем 5 образовательным областям) усвоен на 100% детьми группы компенсирующей направленности старшего дошкольного возраста:

Количественные:

№	Образовательная область			
		Сентябрь	Декабрь	
1	«Социально-коммуникативное развитие»	<u>В-2ч(18%)</u> <u>С-8ч(72%)</u> <u>Н-1ч(10%)</u>	<u>В-5ч(45%)</u> <u>С-6ч(55%)</u> <u>Н-0</u>	<u>В-7ч(64%)</u> <u>С-4ч(36%)</u> <u>Н-0</u>
2	«Познавательное развитие»	<u>В – 1ч(10%)</u> <u>С – 9ч(80%)</u> <u>Н – 1ч(10%)</u>	<u>В - 1ч(10%)</u> <u>С – 9ч(80%)</u> <u>Н – 1ч(10%)</u>	<u>В-7ч(64%)</u> <u>С-4ч(36%)</u> <u>Н-0</u>

направленности детей старшего дошкольного возраста «Воробышки»

Тема: усвоение программного материала детьми дошкольного возраста по основным образовательным областям, соответствующим ФГОС: «Социально-коммуникативное развитие», «Познавательное развитие», «Речевое развитие», «Художественно-эстетическое развитие».

Цель: определить уровень сформированности знаний и умений ребенка на начало 2021-2022 учебного года для планирования организации образовательной работы по программе «Детство».

Обследовал: Рябова Т.В

Количество обследованных детей: 10

Дата: Апрель 2022г.

Методика: диагностический инструментарий согласно рекомендациям программы «Детство»

Результаты:

1.Количественные:

№	Образ	Показ
---	-------	-------

(«Развиваем ценностное отношение ребёнка к труду», «Ребёнок осваивает опыт безопасного поведения в окружающем мире»).

3. Речевое развитие («Развиваем речь и коммуникативные способности детей», «Ребёнок в мире художественной литературы»).

4. Художественно-эстетическое развитие («Приобщаем к изобразительному искусству и развиваем детское художественное творчество»).

5. Физическое развитие («Растим детей здоровыми, крепкими, закаленными»).

В целом по группе общий уровень развития детей составил:

Высокий уровень –7ч \28%

Средний уровень – 18 ч /72%

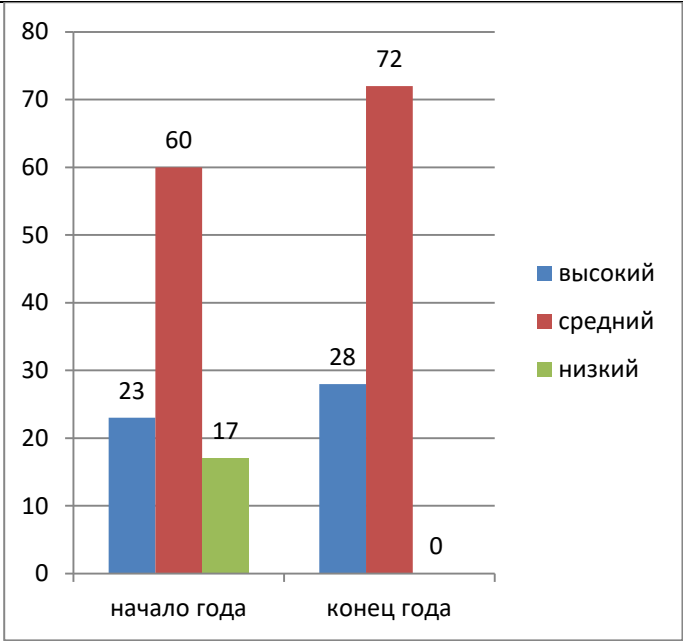
Низкий уровень – 0%

3	«Речевое развитие»	В – 1ч(10%) С – 6ч(54%) Н – 4ч(37%)	<u>В-</u> 1ч(10%) <u>С – 9ч(80%)</u> <u>Н – 1ч(10%)</u>	<u>В - 6ч(54%)</u> <u>С – 4ч(36%)</u> <u>Н – 1ч(10%)</u>		ователи	атели		
					1.	Социально –	Социально –	Декабрь 2021	Май 2022
4	«Художественно-эстетическое развитие»	В – 3ч(27%) С – 7ч(63%) Н – 1ч(10%)	<u>В-</u> 4ч(36%) <u>С-</u> 6ч(55%) <u>Н-</u> 1ч(10%)	<u>В-7ч(64%)</u> <u>С-4ч(36%)</u> <u>Н-0</u>		коммуникативное развитие			
5	«Физическое развитие»	В – 3ч(27%) С – 7ч(63%) Н – 1ч(10%)	<u>В-</u> 4ч(36%) <u>С-</u> 7ч(6410%) <u>Н-0</u>	<u>В-11ч(100%)</u> <u>С-0</u> <u>Н-0</u>		Социально-личностное развитие	В – 4ч(37%) С – 7ч(63%) Н –	<u>В-</u> 5ч(45%) <u>С-</u> 6ч(55%) <u>Н-0</u>	<u>В-</u> 9ч(90%) <u>С-</u> 1ч(10%) <u>Н-0</u>
Факторы, положительно повлиявшие на результаты мониторинга: Благодаря индивидуальной работе с детьми, ежедневной организации специально-организованной деятельности, деятельности, осуществляемой в ходе режимных моментов и индивидуальной работе с детьми, работе с родителями. Следует отметить, что у некоторых детей недостаточно сформированы коммуникативные навыки компетенций. У некоторых воспитанников в период						Развиваем ценностное отношение к труду	В – 1ч(10%) С – 9ч(82%) Н – 1ч(10%)	<u>В-</u> 5ч(45%) <u>С-</u> 6ч(55%) <u>Н-0</u>	<u>В-</u> 9ч(90%) <u>С-</u> 1ч(10%) <u>Н-0</u>
						Ребенок осваивает опыт	В – 1ч(10%) С – 9ч(82%)	<u>В-</u> 5ч(45%) <u>С-</u> 6ч(55%)	<u>В-</u> 9ч(90%) <u>С-</u> 1ч(10%)

Область	Познавательное развитие	Социально-коммуникативное развитие	Речевое развитие	Художественно-эстетическое развитие	Физическое развитие	Общий уровень развития					
Уровни											
Высокий уровень	8ч/3 2%	6ч/2 4%	12ч/ 48 %	0%	1ч/2 %	7ч/2 8%					
Средний Уровен	17ч /68 %	19ч/ 76 %	13ч/ 52 %	25ч/ 100 %	24ч/ 98 %	18/7 2%					

2.	безопасного поведения в окружающем мире	%) Н – 1ч(10 %)	%) <u>Н-0</u>	%) <u>Н-0</u>
	Итого по образовательной области	В – 2ч(18 %) <u>С – 8ч(72 %)</u> <u>Н – 1ч(10 %)</u>	<u>В-5ч(45 %)</u> <u>С-6ч(55 %)</u> <u>Н-0</u>	<u>В-9ч(90 %)</u> <u>С-1ч(10 %)</u> <u>Н-0</u>
	Познавательное развитие			
	Первые шаги ребенка в математику	В – 1ч(10 %) С – 6ч(54 %) Н – 4ч(37 %)	В - 1ч(10 %) С – 9ч(80 %) Н – 1ч(10 %)	<u>В-7ч(70 %)</u> <u>С-3ч(30 %)</u> <u>Н-0</u>
	Ребенок	В – 0 С –	В - 1ч(10)	<u>В-7ч(70</u>

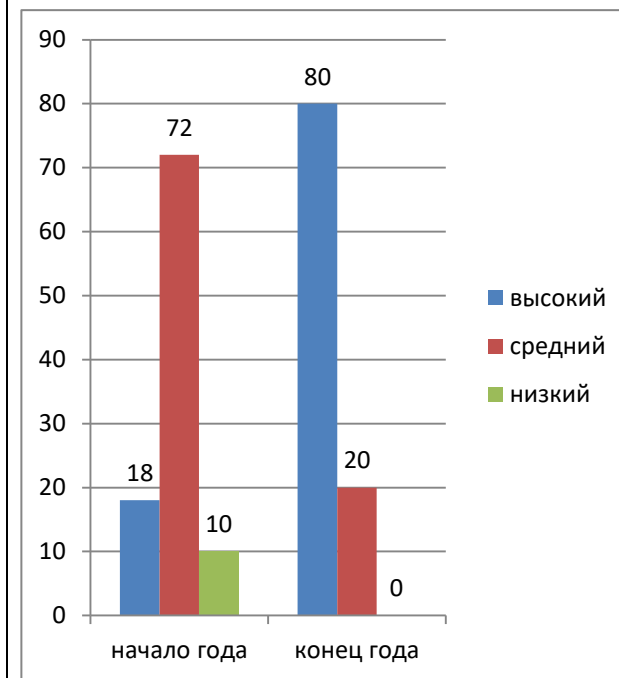
Б							мира, взаимодействовать с семьей по реализации образовательной программы дошкольного образования.		откры вает мир приро ды	9ч(82 %) Н – 2ч(18 %)	%) С – 9ч(80 %) Н – 1ч(10 %)	%) <u>С-</u> <u>3ч(30 %)</u> <u>Н-0</u>
Низ кий уро вен ь									Ребено к входит в мир социа льных отнош ений. Позна ет себя и других	В – 1ч(10 %) С – 10ч(90 %) Н – 0%	В - 1ч(10 %) С – 9ч(80 %) Н – 1ч(10 %)	<u>В-</u> <u>9ч(90 %)</u> <u>С-</u> <u>1ч(10 %)</u> <u>Н-0</u>
									Итого по образо ватель ной област и	В – 1ч(10 %) С – 9ч(80 %) Н – 1ч(10 %)	В - 1ч(10 %) С – 9ч(80 %) Н – 1ч(10 %)	<u>В-</u> <u>7ч(70 %)</u> <u>С-</u> <u>3ч(30 %)</u> <u>Н-0</u>
									3.	Речево е развит ие		
								Разви	В –	В-	В-	



	ваем речь и комму никат ивные способ ности детей	1ч(10 %) С – 6ч(54 %) Н – 4ч(37 %)	1ч(10 %) С – 9ч(80 %) Н – 1ч(10 %)	<u>7ч(70 %)</u> <u>С-</u> <u>3ч(30 %)</u> <u>Н-0</u>
	Ребено к в мире худож ествен ной литер атуры	В – 1ч(10 %) С – 6ч(54 %) Н – 4ч(37 %)	<u>В-</u> 1ч(10 %) С – 9ч(80 %) Н – 1ч(10 %)	<u>В-</u> <u>7ч(70 %)</u> <u>С-</u> <u>3ч(30 %)</u> <u>Н-0</u>
	Итого по образо ватель ной област и	В – 1ч(10 %) С – 6ч(54 %) Н – 4ч(37 %)	<u>В-</u> 1ч(10 %) С – 9ч(80 %) Н – 1ч(10 %)	<u>В-</u> <u>7ч(70 %)</u> <u>С-</u> <u>3ч(30 %)</u> <u>Н-0</u>
4.	Худож ествен но- эстети ческое развит ие			

			<div> <div> <div>Аппликация</div> <div> В – 4ч(37%) С – 7ч(63%) Н – 0% </div> </div> <div> <div>В-4ч(36%)</div> <div>С-6ч(55%)</div> <div>Н-1ч(10%)</div> </div> <div> <div>В-8ч(80%)</div> <div>С-2ч(20%)</div> <div>Н-0</div> </div> </div>	
			<div> <div>Лепка</div> <div> В – 2ч(18%) С – 8ч(72%) Н – 1ч(10%) </div> </div> <div> <div>В-4ч(36%)</div> <div>С-6ч(55%)</div> <div>Н-1ч(10%)</div> </div> <div> <div>В-9ч(90%)</div> <div>С-1ч(10%)</div> <div>Н-0</div> </div>	
			<div> <div>Рисование</div> <div> В – 2ч(18%) С – 8ч(72%) Н – 1ч(10%) </div> </div> <div> <div>В-4ч(36%)</div> <div>С-6ч(55%)</div> <div>Н-1ч(10%)</div> </div> <div> <div>В-8ч(80%)</div> <div>С-2ч(20%)</div> <div>Н-0</div> </div>	
			<div> <div>Конструирование</div> <div> В – 3ч(27%) С – 7ч(63%) </div> </div> <div> <div>В-4ч(36%)</div> <div>С-6ч(55%)</div> </div> <div> <div>В-9ч(90%)</div> <div>С-1ч(10%)</div> </div>	

			Н – 1ч(10 %)	<u>Н-</u> 1ч(10 %)	<u>Н-0</u>	
		Итого по образо ватель ной област и	В – 3ч(27 %) С – 7ч(63 %) Н – 1ч(10 %)	<u>В-</u> 4ч(36 %) <u>С-</u> 6ч(55 %) <u>Н-</u> 1ч(10 %)	<u>В-</u> 8ч(80 %) <u>С-</u> 2ч(20 %) <u>Н-0</u>	
		5.	Физич еское развит ие	В – 3ч(27 %) С – 7ч(63 %) Н – 1ч(10 %)	<u>В-</u> 4ч(36 %) <u>С-</u> 7ч(64 %) <u>Н-0</u>	<u>В-</u> 9ч(90 %) <u>С-</u> 1ч(10 %) <u>Н-0</u>
		6.	Итого	В – 3ч(27 %) С – 7ч(63 %) Н – 1ч(10 %)	<u>В-</u> 4ч(36 %) <u>С-</u> 7ч(641 0%) <u>Н-0</u>	<u>В-</u> 8ч(80 %) <u>С-</u> 2ч(20 %) <u>Н-0</u>



Факторы, положительно повлиявшие на результаты мониторинга:

Благодаря индивидуальной работе с детьми, в течение года велась работа по совершенствованию мероприятий, направленных на повышение качества и

реализации доступности дошкольного образования, обеспечение максимального охвата детей программами дополнительного образования с учетом запроса родителей и воспитанников.

Взаимодействие родителями воспитанников - установление партнерских отношений участников образовательных отношений, активное включение родителей (законных представителей) в жизнь дошкольной образовательной организации. В том числе просветительской работы о значимости данной деятельности, непосредственного участия родителей (законных представителей) в центрах активности во время родительской встречи на родительском собрании, где педагогами был обобщен опыт работы.

При планировании интерьера в группе соблюдено нежесткое центрирование - центры активности с предметным содержанием для осуществления свободного выбора детьми разных видов деятельности. Каждый центр «провоцирует» детей на участие в ситуациях, соответствующих изучаемой теме.

Систематизировала учебно-

		<p>дидактический материал для организации образовательной деятельности посредством реализации нового подхода (одновременная работа в нескольких центрах активности) обеспечивающего современное качество образовательных услуг.</p> <p>Доля детей дошкольной образовательной организации, освоивших образовательную программу дошкольного образования, соответствующую образовательному стандарту - 100%. Годовая задача выполнена в полном объеме.</p> <p>Воспитатели: Рябова Т.В. _____</p>