

Гамма. Лад

Движение звуков по порядку от I ступени до её повторения в другой октаве образует гамму.

Лад – это взаимосвязь различных по высоте звуков. Главным опорным звуком лада является тоника – I ступень лада.

Высота, на которой расположен лад называется тональностью.

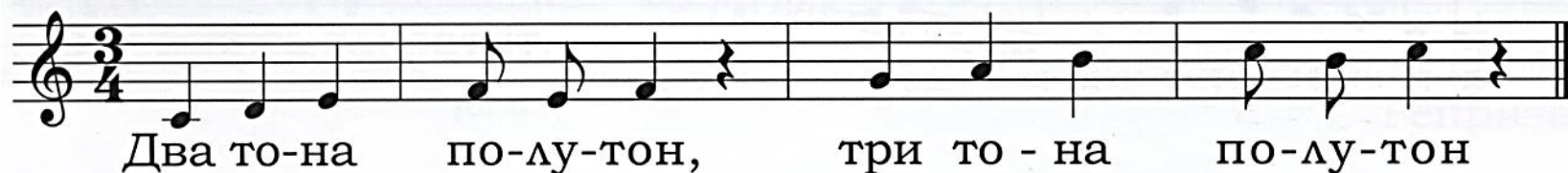
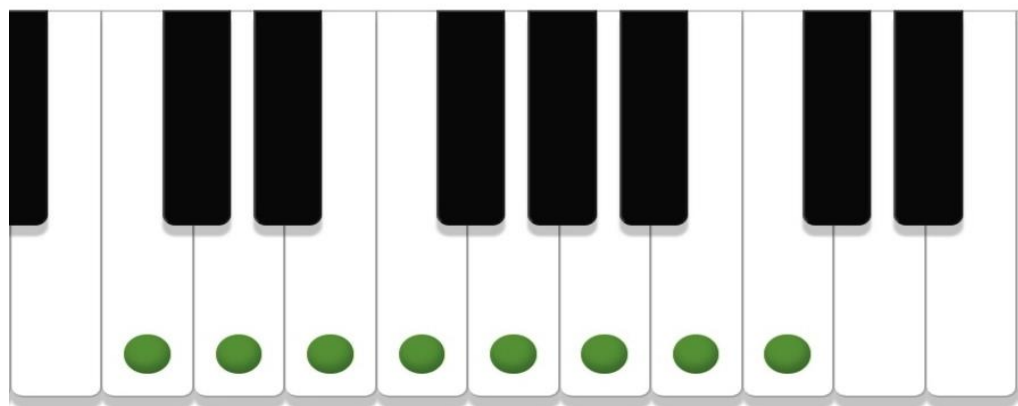
Тоника даёт название тональности. В зависимости от окраски мелодии

К названию тональности добавляют мажор или минор, например: До мажор, соль минор.

Мажор. Минор

- ▶ Все звуки тянутся к тонике, по своему «ладят» с ней и образуют музыкальный лад: мажор – яркий, светлый или минор – мягкий, более сумрачный.
- ▶ Мажорный и минорный лады могут быть построены от любой ноты. При этом будет меняться высота лада – тональность. Например, мажорный лад с тоникой ре – тональность Ре мажор, минорный лад с тоникой си – тональность си минор.

Строение мажора



Тональность До мажор

Рассмотрим тональность До мажор:



Гамма До мажор:



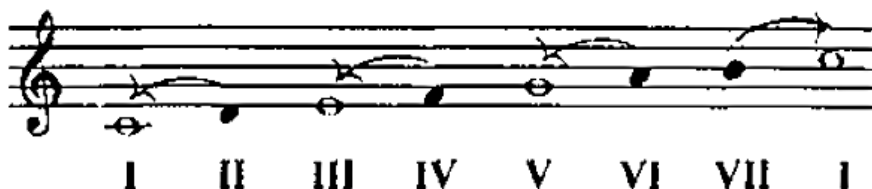
В каждой тональности семь звуков, которые называются ступенями и обозначаются римскими цифрами: I, II, III, IV, V, VI, VII. I ступень — *тоника*, устойчивый центр лада. III и V ступени — менее устойчивы, но вместе с тоникой они образуют устойчивое созвучие, *аккорд* — *тоническое трезвучие*.

Упражнения

1. Запишите в нотную тетрадь гамму До мажор по данному образцу.
2. Сыграйте на фортепиано и спойте гамму, тоническое трезвучие, устойчивые и неустойчивые ступени, опевание устойчивых ступеней.

Образец:

До мажор



Тоническое
трезвучие

Устойчивые
ступени

Неустойчивые
ступени

Вводные
ступени

Опевание
устойчивых ступеней



Упражнения

② Спойте гамму До мажор в следующих ритмических рисунках (левой рукой отстукивайте пульс):

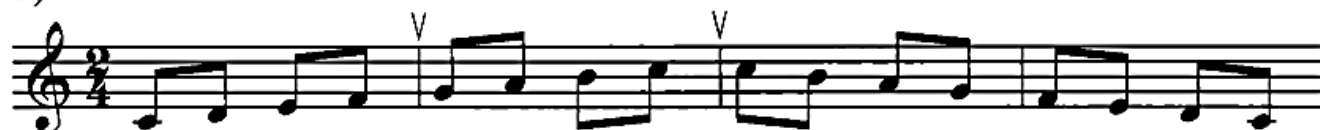
а)



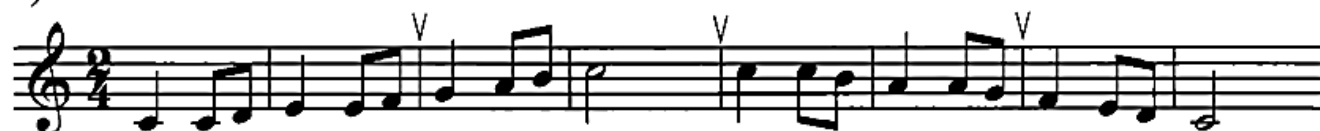
б)



в)



г)



Параллельные тональности

От каждой мажорной гаммы можно образовать параллельную минорную гамму.

Тональности, у которых **ОДИНАКОВЫЕ** ключевые знаки, все звуки, но **РАЗНЫЕ** тоники и лады, называются **ПАРАЛЛЕЛЬНЫМИ**.

ТОНИКА минора находится на VI ступени мажора.



Ес-ли от ма- жор-ной гам- мы Ты най-ди сту- пень шес-ту-ю,
па-рал-лель-ну- ю по-стро-ить, вниз спус-тив-шись на три но-ты.

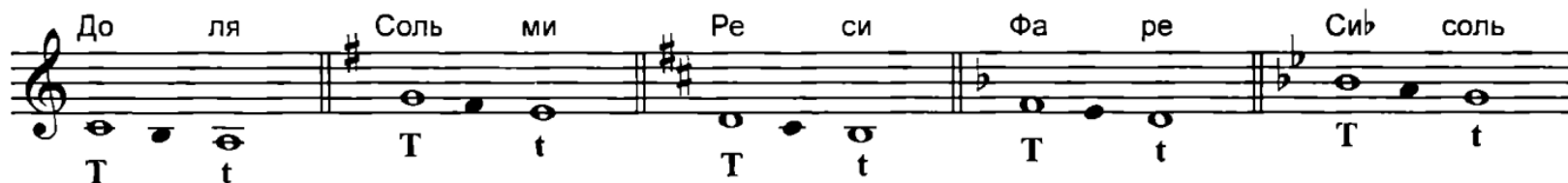
Параллельные тональности

Сыграв любую мажорную гамму от VI ступени, вы получите параллельный минор:



Обратите внимание: между тоникой мажора и тоникой параллельного минора — м. 3.

Чтобы быстро найти тонику параллельного минора, нужно спеть три ступени вниз от тоники мажора:



Параллельные тональности

В народных песнях мажор часто сменяется параллельным минором. Например, запев звучит в мажоре, а припев — в параллельном миноре. В таком случае принято говорить, что песня звучит в *переменном ладу*.

Русская песня «Ходила младшенька»

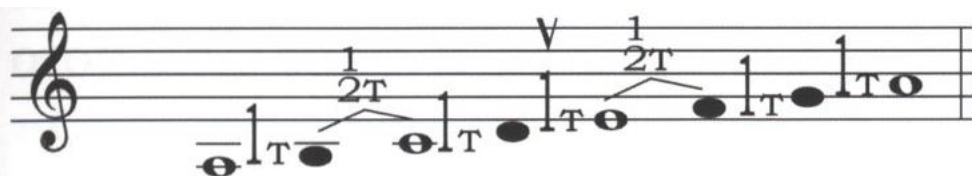
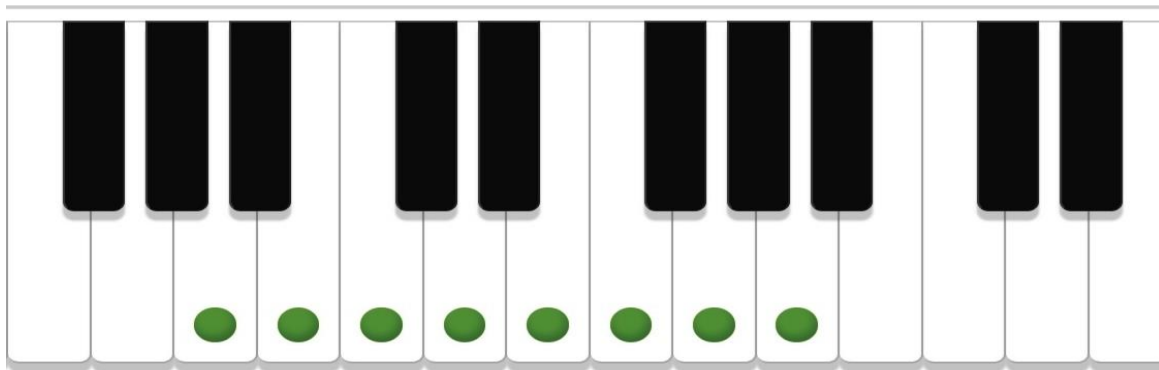
42 Скоро



1. Хо - ди ла мла де шень - ка по бо роч ку,
2. На - ко ло ла но жень - ку на бы лин ку,

на ко ло ла но жень - ку на бы лин ку.
бо лит, бо лит но жень - ка, да не боль но.

Строение минора



1 ТОН – ПОЛУТОН – 2 ТОНА – ПОЛУТОН – 2 ТОНА

Задания

Укажите тональности, которые имеют следующие ключевые знаки:

..... мажор

..... минор

..... мажор

..... минор

..... мажор

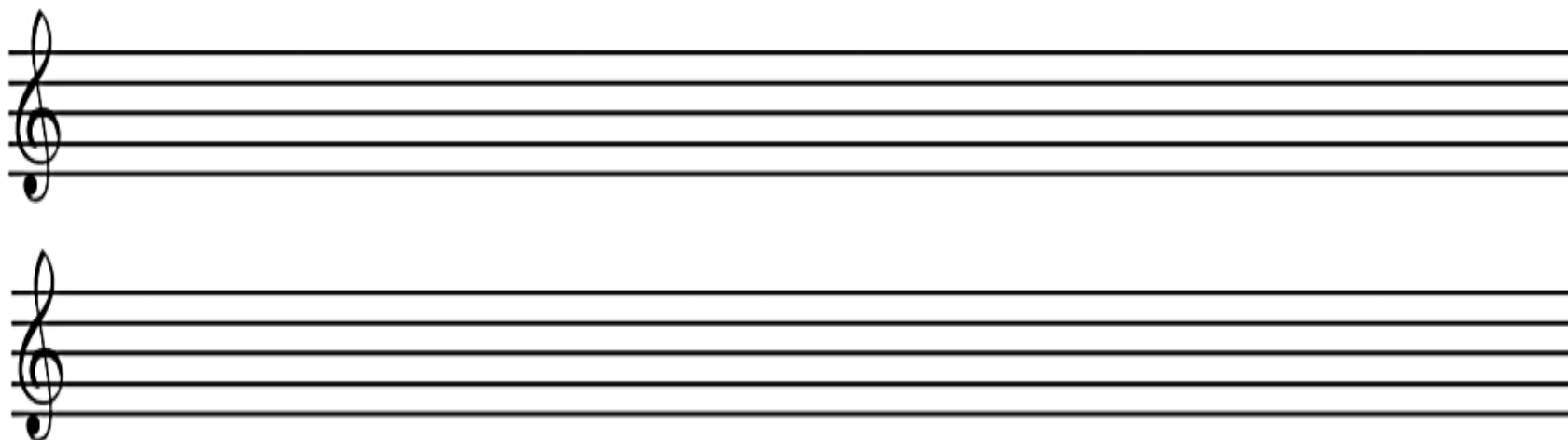
..... минор

..... мажор

..... минор



Постройте в тетради звукоряды выше перечисленных тональностей, сыграйте их на фортепиано и спойте.



Домашнее задание

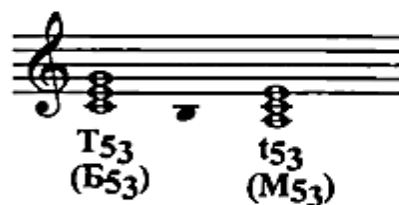
① Ответьте на вопросы:

а) что такое одноименные тональности?

б) что такое параллельные тональности?

в) что такое переменный лад?

② Пойте, играйте переходы из мажора в параллельный минор следующим образом:



③ Напишите названия параллельных тональностей:

Ре мажор —	минор	ми минор —	мажор
ля минор —	мажор	Си мажор —	минор
Фа мажор —	минор	си минор —	мажор
соль минор —	мажор	ре минор —	мажор
Соль мажор —	минор	До мажор —	минор