

Наша Самарская область – часть большой России



Составитель:
Петрова Т.А.

2022

Самарская область - сердце России

Самарский край - ты
сердце всей России,
Моя душа с тобою
молода,
Самарский край на
свете нет красивей,
Самарский край - мы
вместе навсегда.



История Самарской губернии

ИСТОРИЯ РЕГИОНА БЕРЕТ НАЧАЛО С 1851 ГОДА - ИМЕННО ТОГДА ПО УКАЗУ ИМПЕРАТОРА РОССИЙСКОЙ ИМПЕРИИ НИКОЛАЯ I БЫЛА ОБРАЗОВАНА САМАРСКАЯ ГУБЕРНИЯ. К ЭТОМУ ВРЕМЕНИ В САМАРСКОЙ ГУБЕРНИИ СОБИРАЛОСЬ ПШЕНИЦЫ БОЛЬШЕ, ЧЕМ ГДЕ БЫ ТО НИ БЫЛО В РОССИИ.

В САМАРЕ БЫЛИ КРУПНЕЙШИЕ МУКОМОЛЬНЫЕ ЗАВОДЫ РОССИИ, ЧЕРЕЗ САМАРСКУЮ ХЛЕБНУЮ БИРЖУ РОССИЙСКИЙ ХЛЕБ ИМЕЛ ВЫХОД НА ЕВРОПЕЙСКИЕ РЫНКИ. АКТИВНО РАЗВИВАЛИСЬ ПАРОХОДСТВА И РЫБНАЯ ЛОВЛЯ, ТОРГОВЛЯ КОЛОНИАЛЬНЫМИ И МАНУФАКТУРНЫМИ ТОВАРАМИ. ЧЕРЕЗ САМАРСКУЮ ГУБЕРНИЮ ПРОХОДИЛИ ЖЕЛЕЗНЫЕ ДОРОГИ.

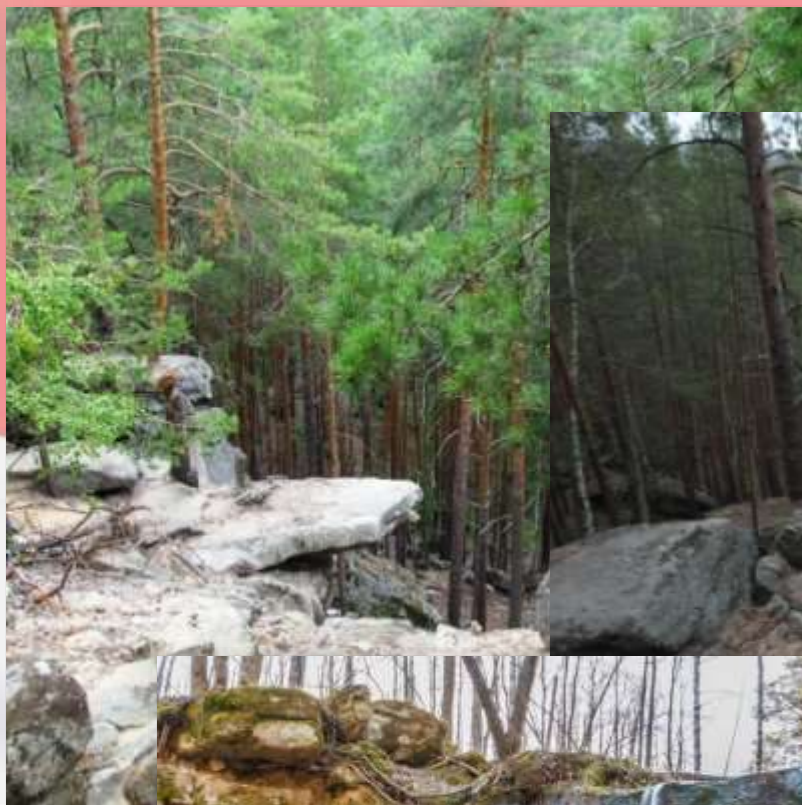




ДЕРЕВЯННАЯ КРЕПОСТЬ, СООРУЖЕННАЯ МЕЖДУ САМАРОЙ И ВОЛГОЙ, ПОЛУЧИЛА НАЗВАНИЕ ПО ИМЕНИ ОДНОЙ ИЗ ЭТИХ РЕК, А ПОСКОЛЬКУ НАСЕЛЕННЫЙ ПУНКТ В ВИДЕ КРЕПОСТИ БЫЛ ОЧЕНЬ МАЛ, ЕГО НАЗЫВАЛИ САМАРСКИЙ ГОРОДОК. ПЕРВЫМ ВОЕВОДОЙ ГОРОДА И ЕГО ОСНОВАТЕЛЕМ СТАЛ КНЯЗЬ Г.ЗАСЕКИН



При Николае Первом Самара стала губернским городом и центром Самарской губернии. С тех пор развитие города пошло семимильными шагами. В центральной части города было запрещено возводить деревянные строения. Возводились не только великолепные каменные особняки, но и больницы, храмы, обустроивались пристани и т.д.



РАЧЕЙСКИЙ БОР И РАЧЕЙСКИЕ СКАЛЫ



В октябре 1918 года в город с боями вошла Красная Армия, отряды которой возглавляли В.Чапаяев и Г.Гай. Об этих событиях напоминает памятник тачанке Чапая, установленный на площади его имени.



Нефтяники быстрыми темпами наращивали добычу нефти. Ее нужно было переработать в авиационный бензин для самолетов, в дизельное топливо для танков, в смазочные материалы.

Труженики сельского хозяйства обеспечивали продовольствием (мясом, молоком, хлебом) армию и тыл.



Поволжье являлось поистине кузницей боевых резервов для действующей армии. В боях с врагами участвовали целые соединения, сформированные на территории области, волжане героически защищали Ленинград, Сталинград.



В Самаре(как и в Москве) проходил Военный парад 7 ноября 1941 года. Об этом историческом событии напоминает **Памятный знак** на площади Куйбышева.



После войны промышленное производство города продолжало развиваться. Самарская область стала крупным центром машиностроения, металлургии, нефтепереработки и многих других отраслей. Самара связана и с космическим развитием. Памятник Ракетно-носителю «Союз» видят сегодня туристы на Площади Д.Козлова. Эта настоящая ракета установлена у входа в музей «Самара-космическая» Самарская область - крупный транспортный центр, так как размещается на пересечении коммерческих и транспортных путей.



В годы войны область стала одним из центров оборонной промышленности страны. Предприятия, ранее выпускавшие мирную продукцию, переходили на производство боевой техники и оружия.



Самара прошлая и настоящая



**Железнодорожный
вокзал**



Самара прошлая и настоящая



Площадь
Куйбышева



Самара прошлая и настоящая



Аэропорт
Курумоч



Самара прошлая и настоящая



**Набережная реки
Волга**



Самара прошлая и настоящая

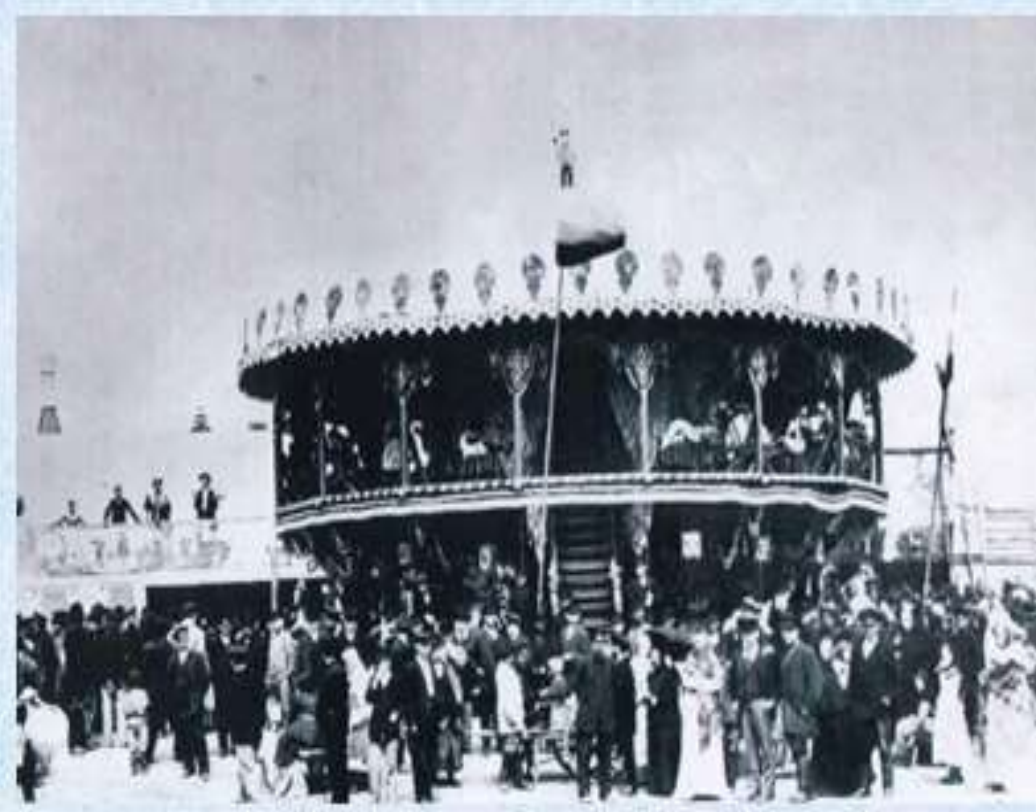


Драматический
театр

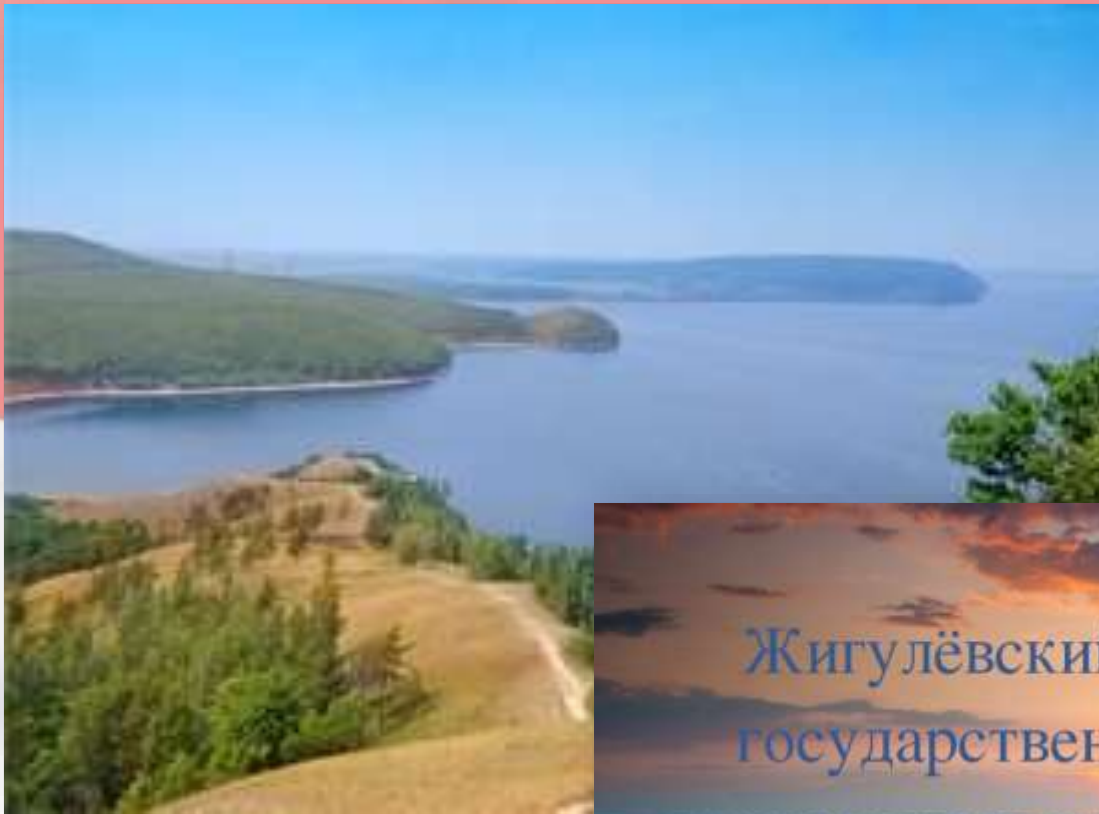


Самара прошлая и настоящая

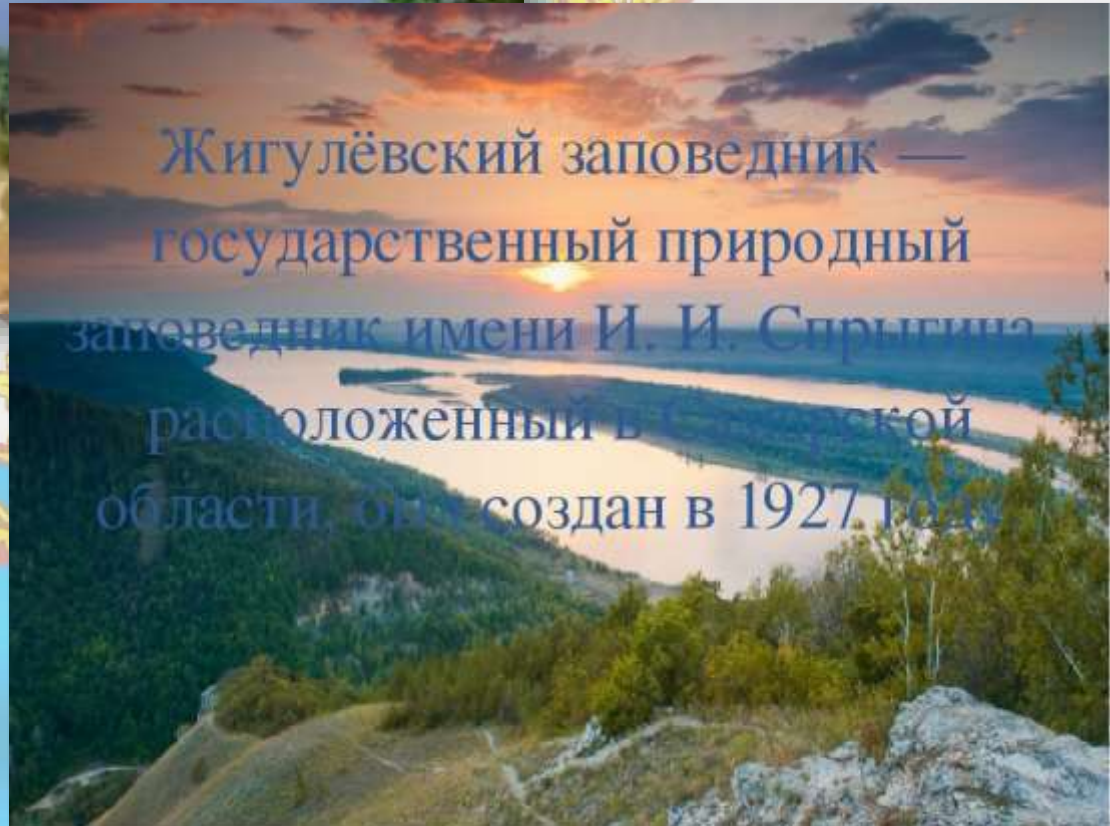
ЦИРК

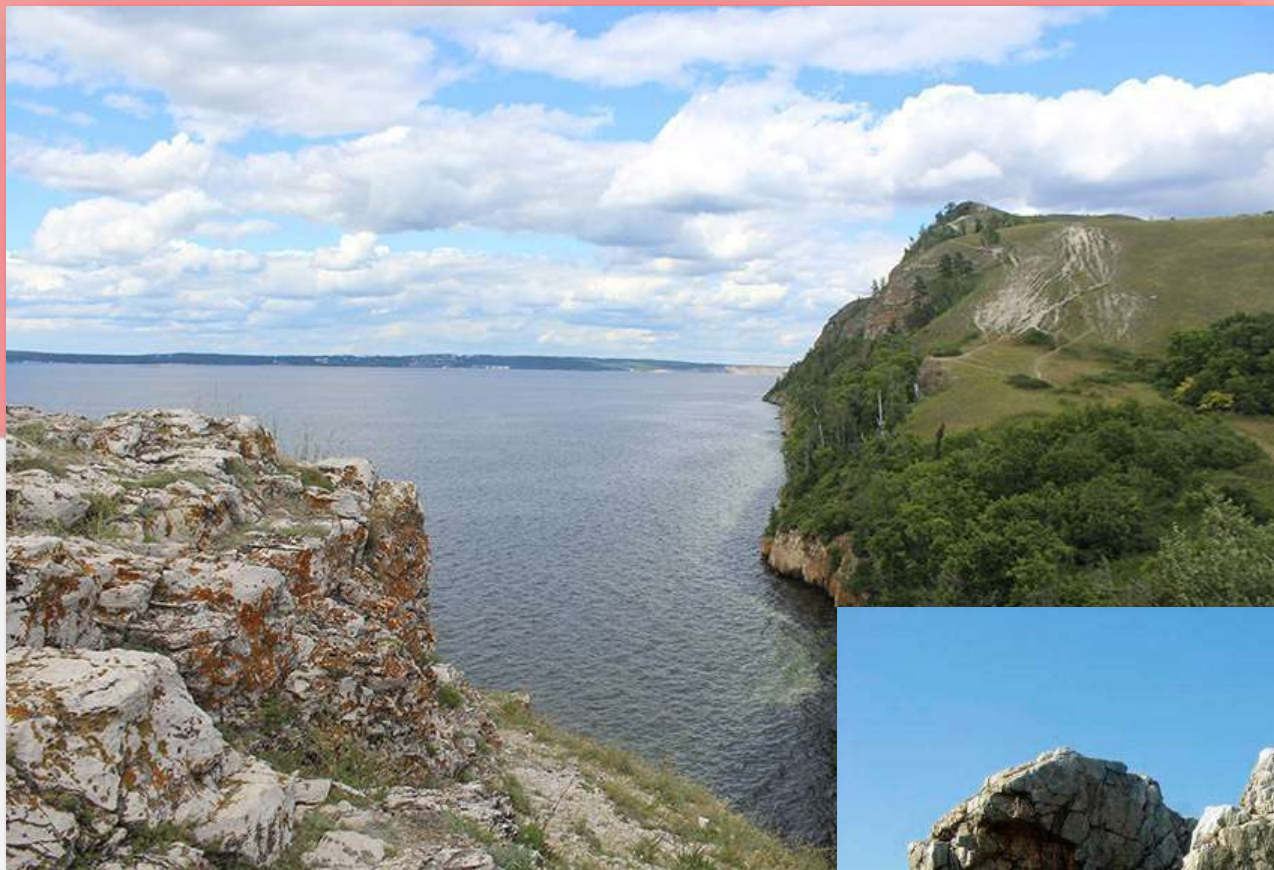


**В ОКРУЖЕНИИ ВЕЛИКОЙ
РЕКИ ВОЛГИ НАХОДИТСЯ
УНИКАЛЬНОЕ МЕСТО,
НАЦИОНАЛЬНЫЙ ПАРК
«САМАРСКАЯ ЛУКА» И
ЖИГУЛЁВСКИЙ
ЗАПОВЕДНИК**



Жигулёвский заповедник —
государственный природный
заповедник имени И. И. Спрыгина
расположенный в Самарской
области, он создан в 1927 году





МОЛОДЕЦКИЙ КУРГАН И ДЕВИЧЬЯ ГОРА

ГОРА ВЕРБЛЮД





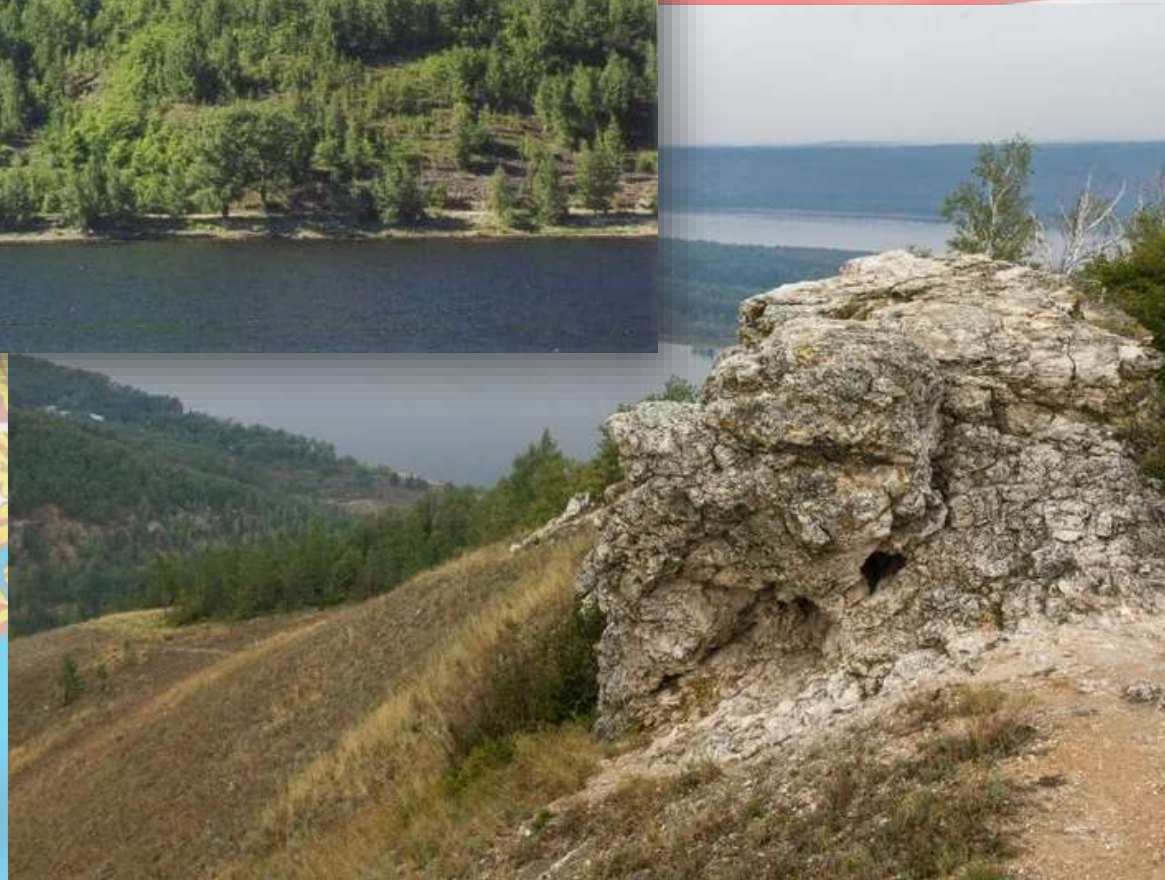
ЧЕРТОВ МОСТ



ЖИГУЛЁВСКИЕ ГОРЫ



ГОРА СТРЕЛЬНАЯ



КУЙБЫШЕВСКОЕ ВОДОХРАНИЛИЩЕ



УРОЧИЩЕ КАМЕННАЯ ЧАША



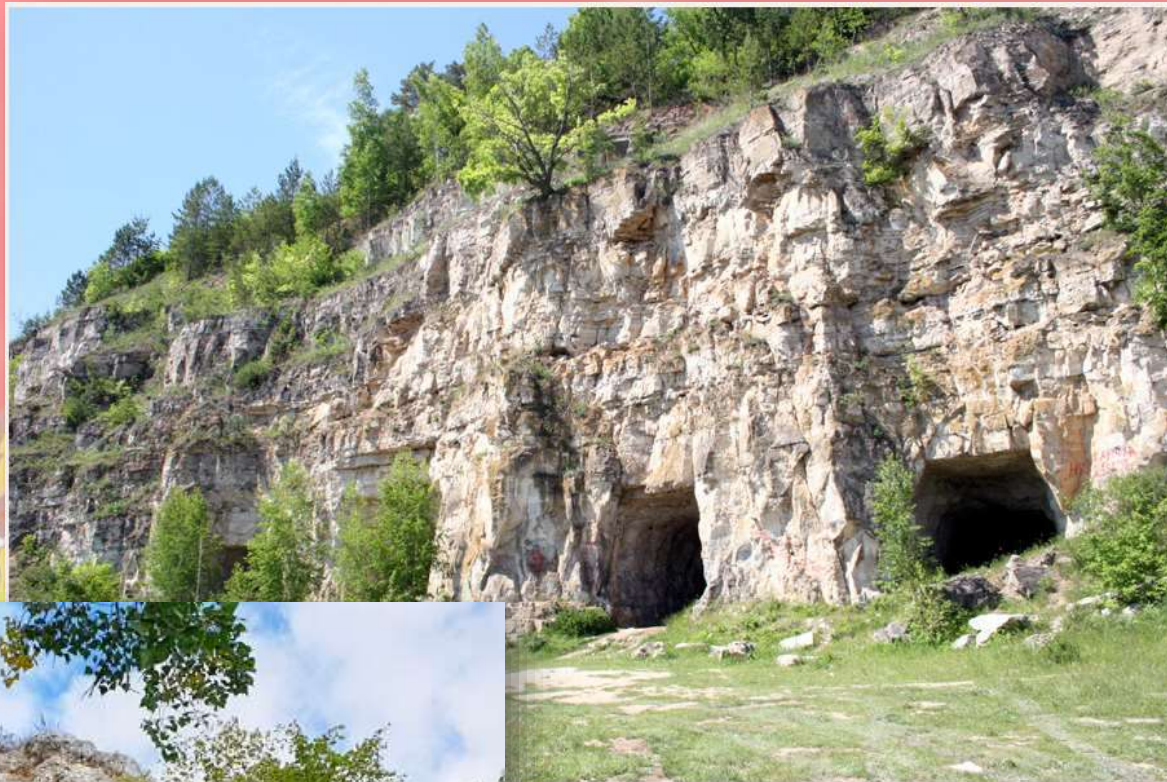


СЕЛО ШИРЯЕВО - СОВРЕМЕННЫЙ ТУРИСТИЧЕСКИЙ ЦЕНТР

МУЗЕЙ И.Е. РЕПИНА В ШИРЯЕВО



ПЕЩЕРЫ СТЕПАНА РАЗИНА



ПЕЩЕРЫ БРАТЬЕВ ГРЕВЕ