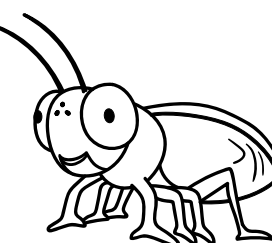
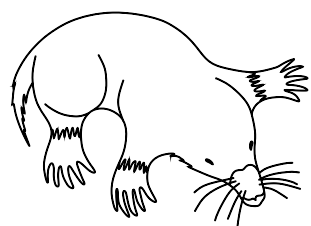


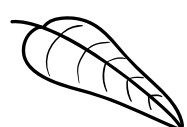
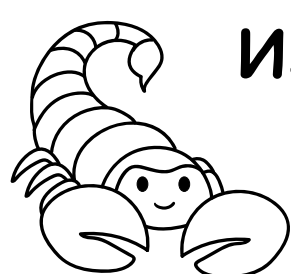
Имя: \_\_\_\_\_ Дата: \_\_\_\_\_

# УДИВИТЕЛЬНАЯ ПОЧВА

Что такое почва? Какое главное свойство почвы? В почве содержится всё, что необходимо растениям. Подумай и напиши что это?



Почва является домом для разных животных. Подумай, какие из этих животных являются обитателями почвы. Раскрась правильные ответы.



1. Медведка

8. Многоножка

2. Заяц

9. Саранча

3. Бабочка

10. Лягушка

4. Личинка жука

11. Жаба

5. Жук-короед

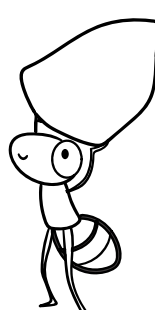
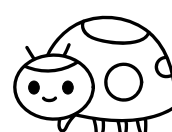
12. Лесная мышь

6. Крот

13. Летучая мышь

7. Ёж

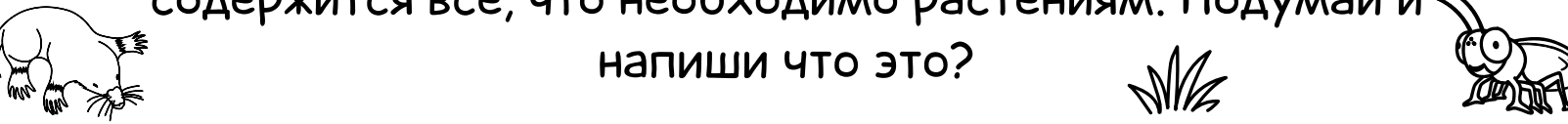
14. Дождевой червь



Имя: \_\_\_\_\_ Дата: \_\_\_\_\_

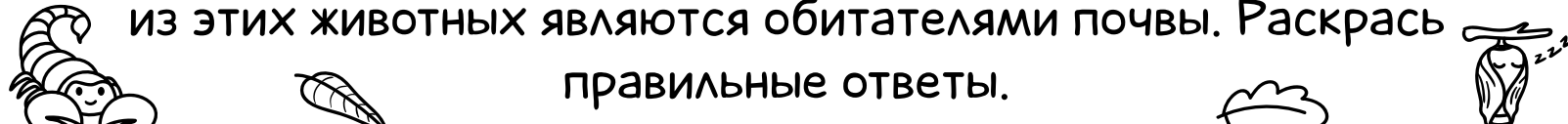
# УДИВИТЕЛЬНАЯ ПОЧВА

Что такое почва? Какое главное свойство почвы? В почве содержится всё, что необходимо растениям. Подумай и напиши что это?



Почва - это верхний плодородный слой земли. Главное свойство почвы - плодородие. В почве содержатся воздух, вода, перегной, минеральные соли, необходимые для жизни растений.

Почва является домом для разных животных. Подумай, какие из этих животных являются обитателями почвы. Раскрась правильные ответы.



1. Медведка	8. Многоножка
2. Заяц	9. Саранча
3. Бабочка	10. Лягушка
4. Личинка жука	11. Жаба
5. Жук-короед	12. Лесная мышь
6. Крот	13. Летучая мышь
7. Ёж	14. Дождевой червь