

**Здравствуйте,
ребята!**





Новый год



23 Февраля

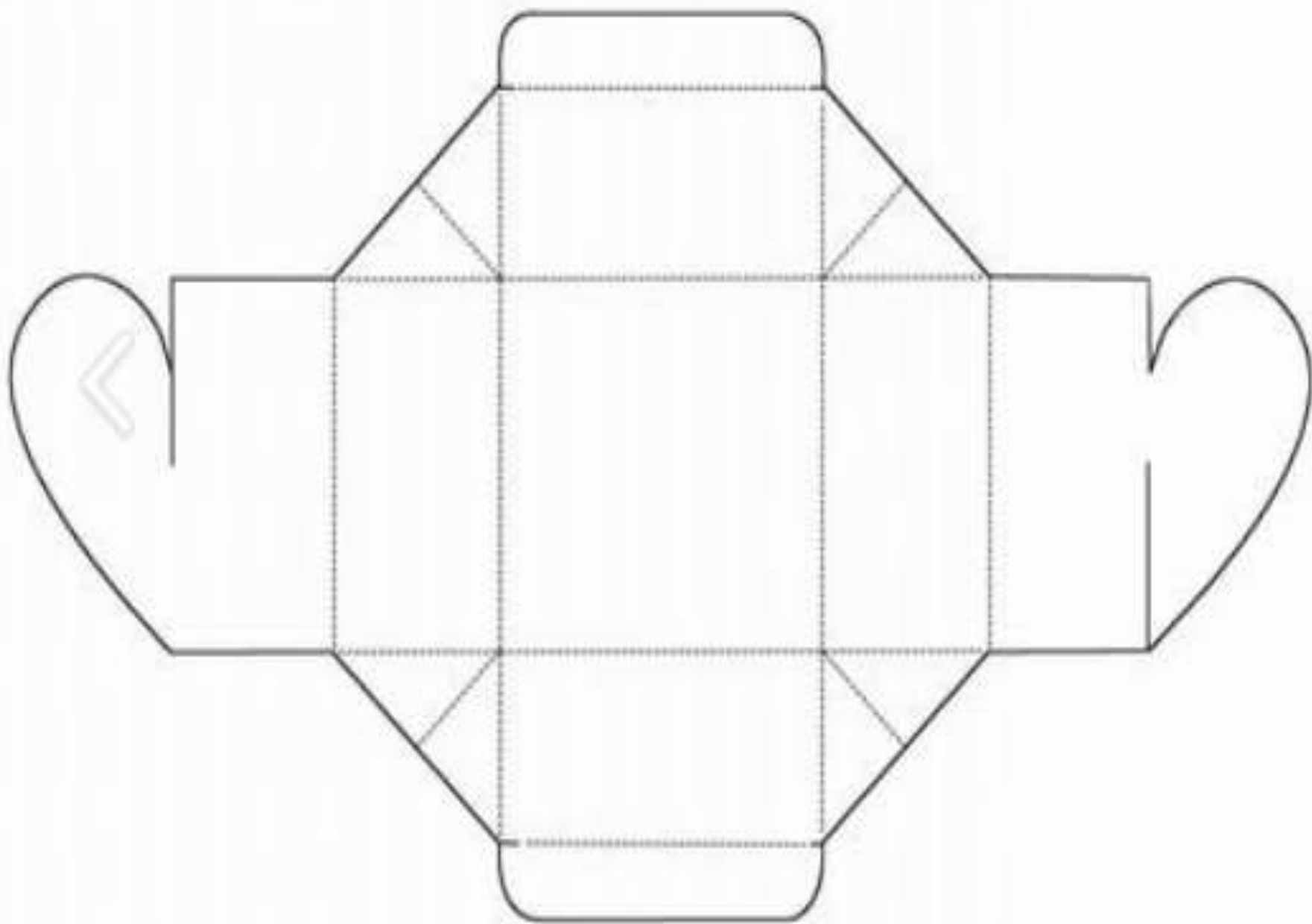


8 Марта



Тема : «Подарочная коробка»

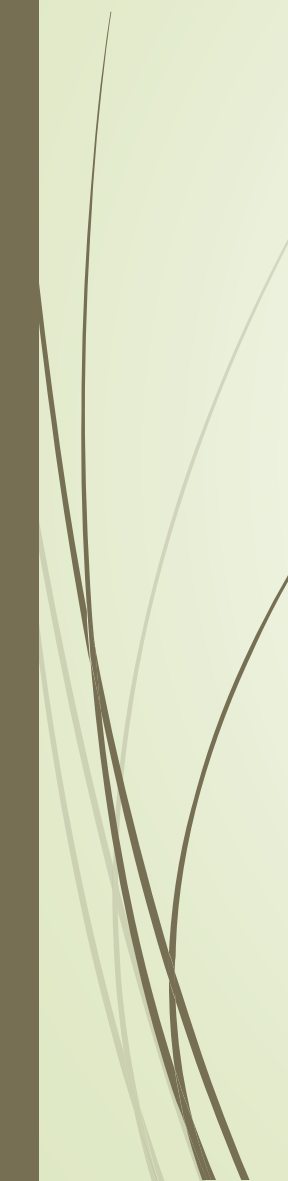

Цель: Научиться изготавливать
подарочную коробку





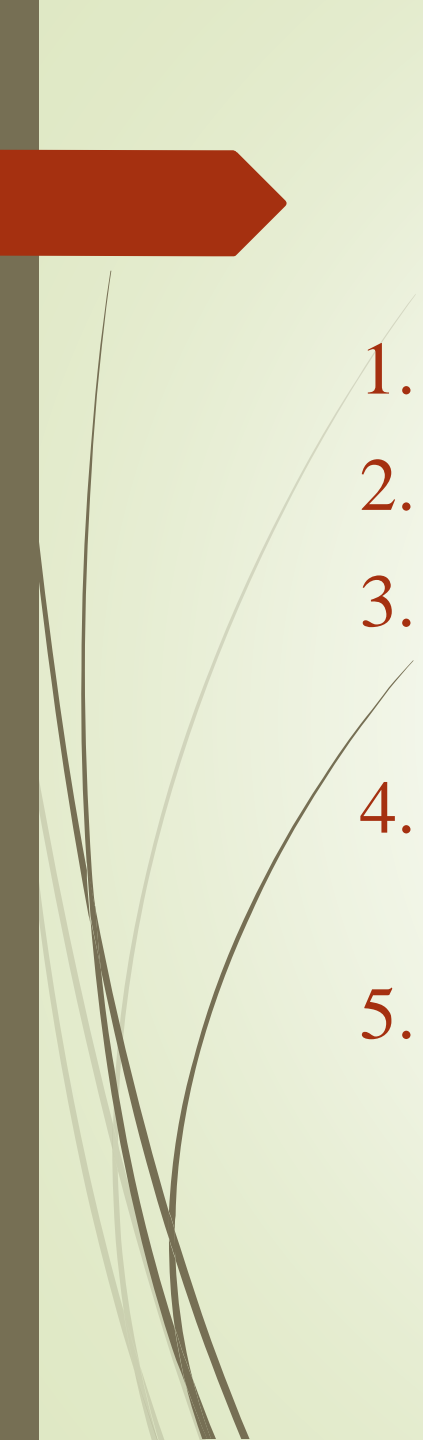
Чертеж-это изображение на плоскости, с указанием размеров.


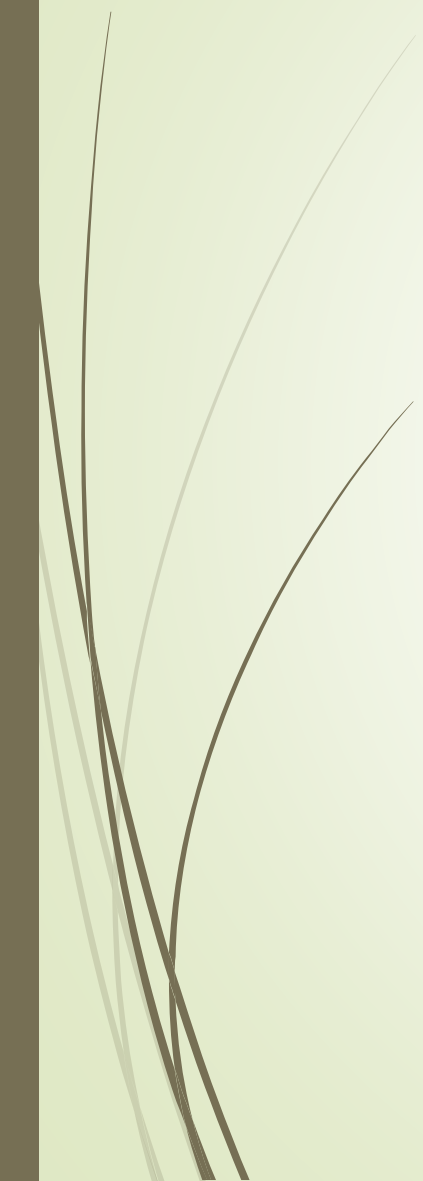
Развертка-объемная фигура, развернутая в плоскости.

Линия разреза-непрерывная ,а линия сгиба прерывистая.



Начертание	Что обозначает
	Линия разреза
	Линия сгиба

- 
1. Согнуть коробку по линиям сгиба.
 2. Продавить линии сгиба
 3. Украсить коробку аппликацией или раскрасить.
 4. Прикрепить чертеж с изнаночной стороны
 5. Вырезать по линиям разреза

- 
- 
1. Прикрепить чертеж с изнаночной стороны
 2. Вырезать по линиям разреза
 3. Продавить линии сгиба
 4. Украсить коробку аппликацией или раскрасить.
 5. Согнуть коробку по линиям сгиба.

ФИЗМИНУТКА



Буратино потянулся,
Раз — нагнулся,
Два — нагнулся,
Руки в стороны развел,
Ключик, видно, не
нашел.
Чтобы ключик нам
достать,
Нужно на носочки
встать.


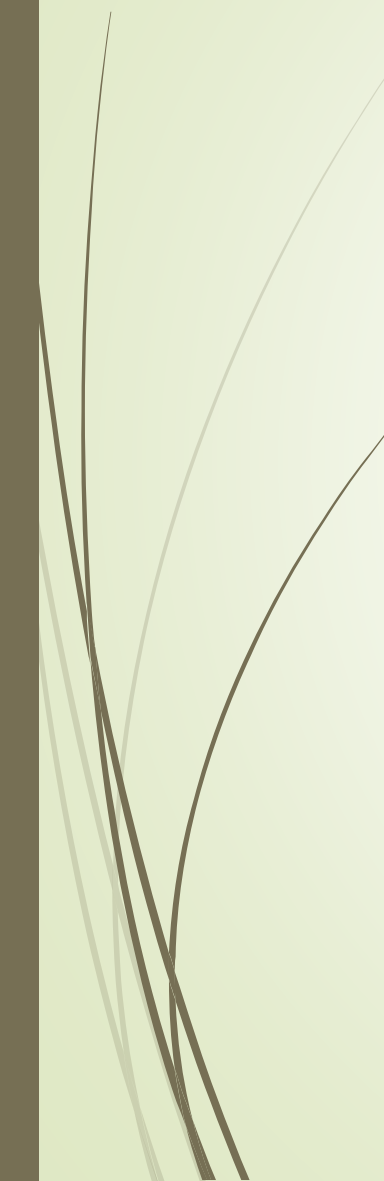


Давайте вспомним правила работы на уроке технологии.

Правила рабочего человека.

- 1. Соблюдай аккуратность в работе.
- 2. Содержи в порядке рабочее место.
- 3. Экономно расходуй материалы.
- 4. Применяй инструменты строго по назначению.
- 5. Не отвлекайся во время работы.
- 6. Окончив работу, убери инструменты и рабочее место.



- 
- 
1. Законченность
 2. Аккуратность
 3. Самостоятельность
 4. Авторское украшение модели.