

Африка

СТРАНЫ АФРИКИ



ЦЕЛИ УРОКА

1. **НАЗЫВАТЬ И ПОКАЗЫВАТЬ НАИБОЛЕЕ КРУПНЫЕ ПО ПЛОЩАДИ СТРАНЫ;**
2. **ОПРЕДЕЛЯТЬ ПО КАРТЕ ГЕОГРАФИЧЕСКОЕ ПОЛОЖЕНИЕ СТРАНЫ И ЕЕ СТОЛИЦЫ.**
3. **ОПРЕДЕЛЯТЬ ОСОБЕННОСТИ ПРИРОДЫ И ХОЗЯЙСТВА СТРАН АФРИКИ**

ПРОВЕРКА ДОМАШНЕГО ЗАДАНИЯ

ГЕОГРАФИЧЕСКИЙ ДИКТАНТ

Задание. Выписать номера правильных ответов.

1. Саванна
2. Мадагаскар
3. Игольный
4. Нил
5. Килиманджаро
6. Конго
7. Пустыня
8. Виктория
9. Серенгети
10. Самум

Вопрос	Ответ
1. Самое большое озеро Африки по площади.	
2. Самая полноводная река Африки.	
3. Национальный парк , пользуется мировой известностью.	
4. Природная зона, занимающая 40% площади материка.	
5. Самая высокая точка материка.	
6. Самый большой остров материка.	
7. Климат в этой зоне тропический сухой.	
8. Крайняя южная точка материка.	
9. Самая длинная река материка и мира.	
10. Сильнейший ветер, несущий тучи песка.	

ПРОВЕРИМ !

Вопрос	Ответ
1.Самое большое озеро Африки по площади.	8. Виктория
2. Самая полноводная река Африки.	6. Конго
3. Национальный парк, пользуется мировой известностью.	9. Серенгети
4. Природная зона, занимающая 40% площади материка.	1. Саванна
5. Самая высокая точка материка.	5. Килиманджаро
6. Самый большой остров материка.	2. Мадагаскар
7. Климат в этой зоне тропический сухой.	7. Пустыня
8. Крайняя южная точка материка.	3. Игольный
9. Самая длинная река материка и мира.	4. Нил
10. Сильнейший ветер, несущий тучи песка.	10. Самум

АФРИКА – ПРАРОДИНА ЧЕЛОВЕКА.

Современное население Африки относится к трём основным расам:

**ЕВРОПЕОИДНАЯ, НЕГРОИДНАЯ,
МОНГОЛОИДНАЯ**



европеоидная



**Негроидная раса
(пигмеи, масаи)**



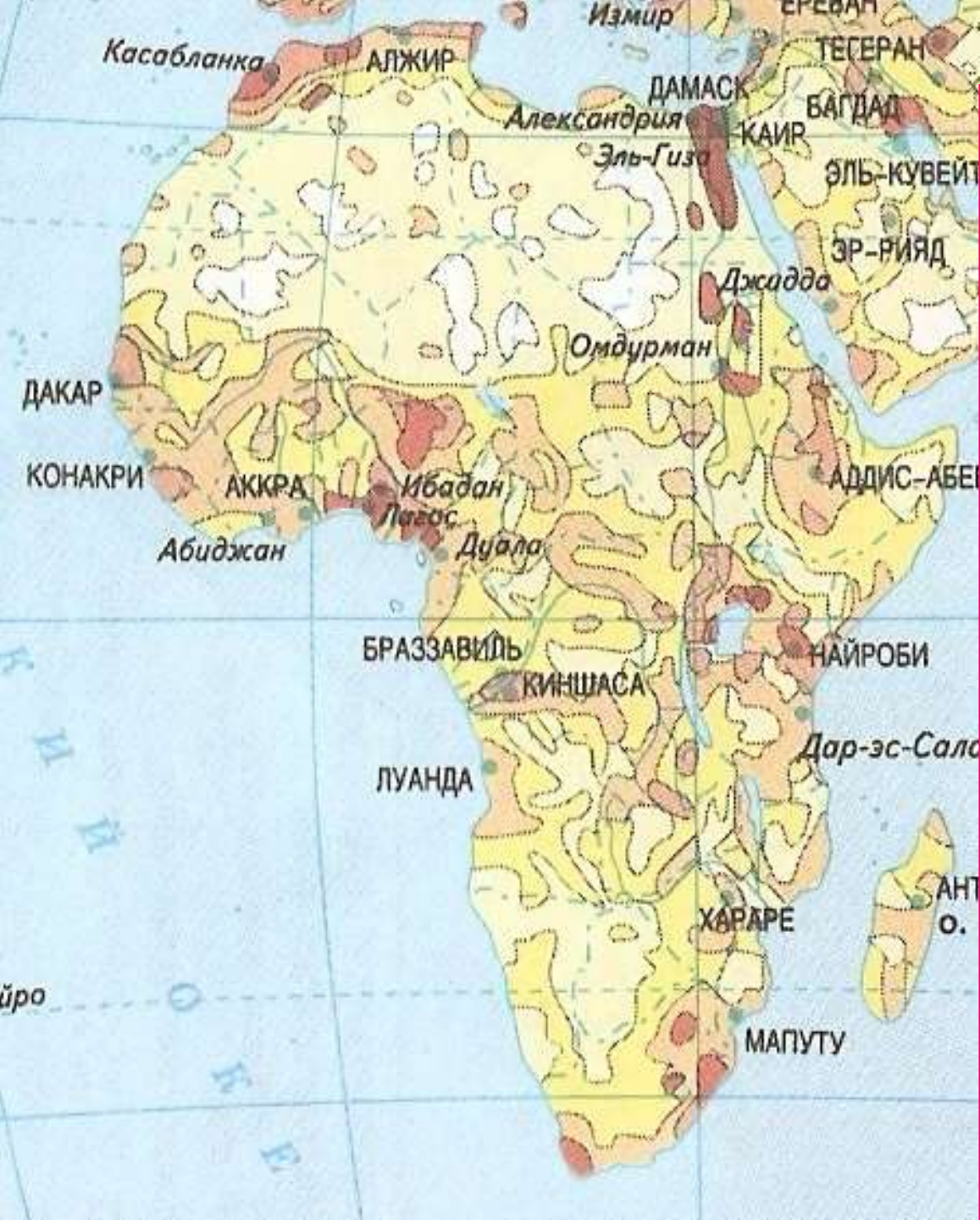
**Монголоидная раса
(Бушмены, готтентоты)**



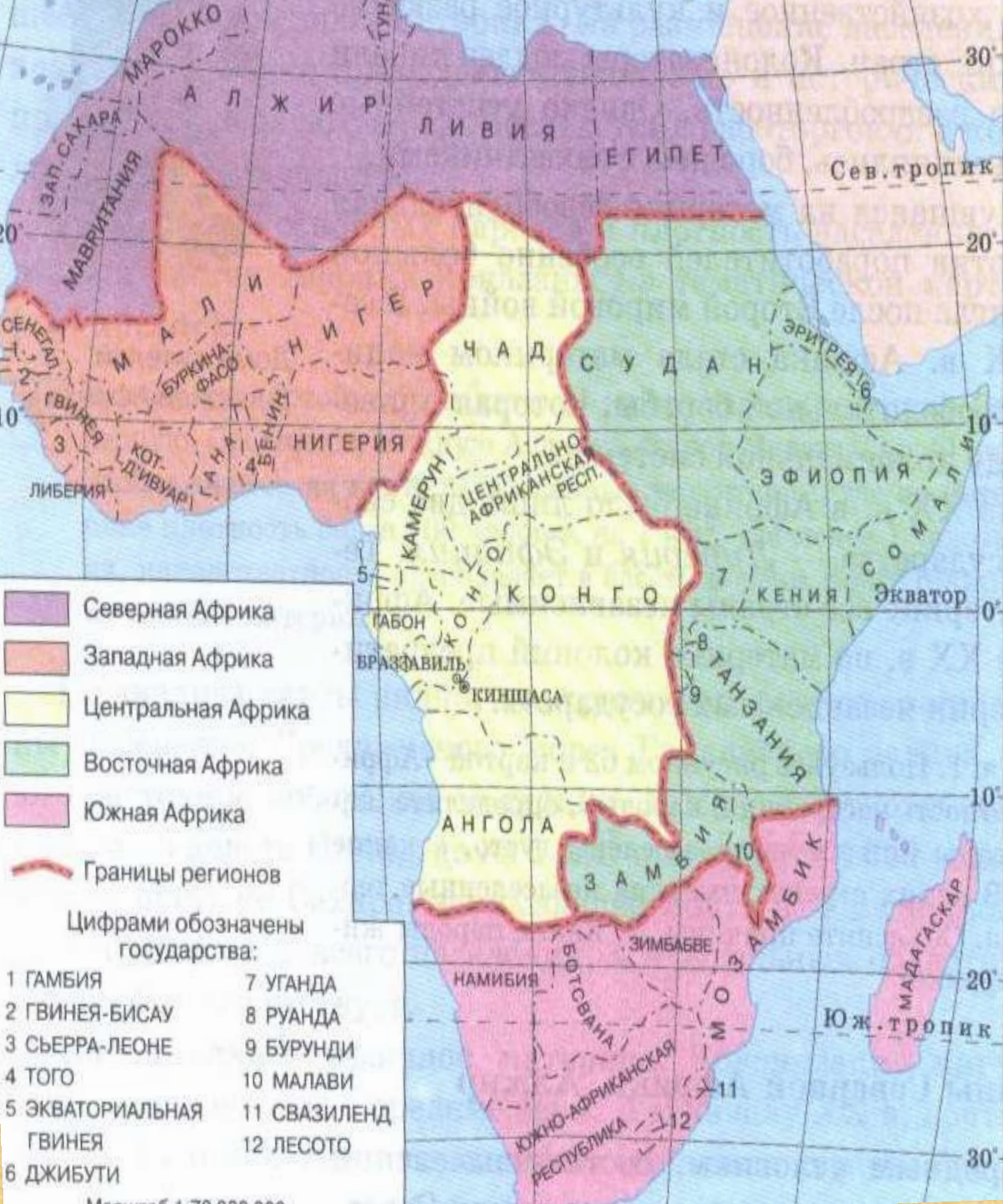
**Промежуточная раса
(Эфиопы, малагасийцы)**



туареги, населяющих Нигер, называют «синими людьми пустыни». Их праздничная одежда цвета индиго под яркими лучами солнца отбрасывает синие отсветы на смуглую кожу, а нестойкая краска впитывается в неё.



**ОПРЕДЕЛИТЕ
КАК
РАЗМЕЩЕНО
НАСЕЛЕНИЕ
АФРИКИ?**



1. По карте определите, какие государства расположены в Северной, Западной, Центральной, Восточной, Южной Африке.

2. Презентации учащихся.

РАБОТА ПО ГРУППАМ

× 1 группа

× Страны
Западной и
Центральной
Африки

× §25, стр. 137

× 2 группа

× Страны
Восточной и
Южной Африки

× §26-27, стр.141-
144



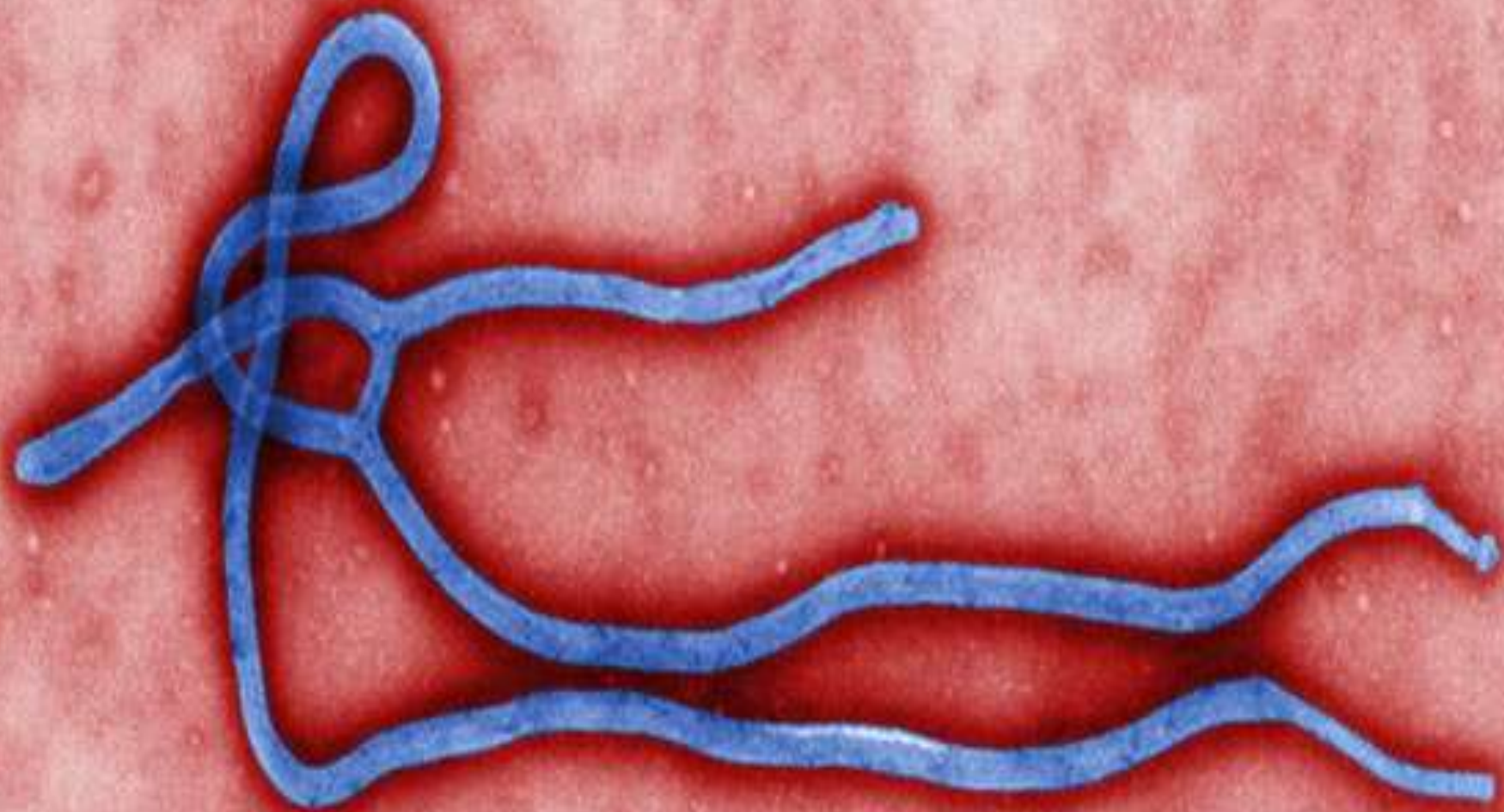














АНАЛИЗ К СТАТЬЕ «СОБЫТИЯ 21 ВЕКА»

- ✗ В каких странах Африки зарегистрированы случаи заражения?
- ✗ Как происходит передача вируса?
- ✗ Какие животные являются переносчиками вируса?
- ✗ С чем связано возникновение и сколько человек стали жертвой вируса Эбола ?
- ✗ Характерные признаки заболевания?

АНАЛИЗ СТАТЬИ

«МОЖЕТ ЛИ ПОЯВИТЬСЯ ВИРУС ЭБОЛА В РОССИИ»

- ✗ Как может вирус Эбола попасть в Россию?
- ✗ Почему вирус может только завезен?
- ✗ Каким образом не заболеть?
- ✗ Может ли вирус Эбола быть
бактериологическим оружием?
- ✗ Создана ли вакцина против смертельного
вируса?

ЧТО НОВОГО ВЫ УЗНАЛИ НА УРОКЕ?

Домашнее задание

1. Составить кроссворд по теме «Африка».
2. Составить маршрут путешествия по Африке.

