

В МАСТЕРСКОЙ У НАРОДНЫХ МАСТЕРОВ



ДЫМКОВСКАЯ ИГРУШКА



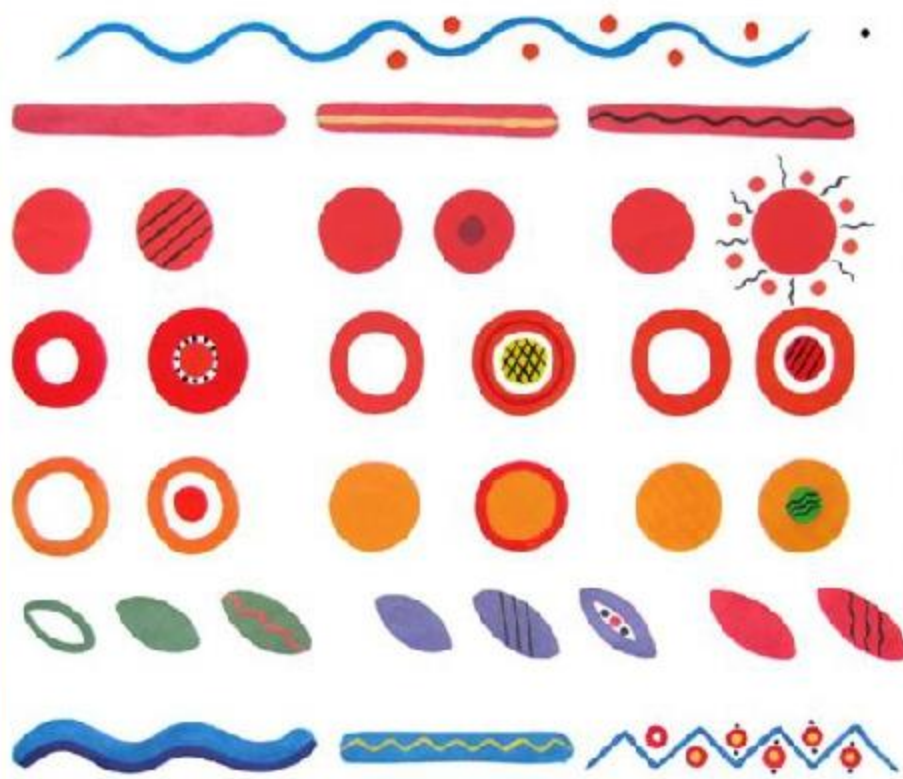
Село Дымково находится на берегу реки Вятки и очень славится своими глиняными игрушками. Фигурки сначала лепят из глины, затем белят, а после этого расписывают специальными красками.



Мы игрушки знатные,
Складные да ладные,
Мы повсюду славимся,
Мы и вам понравимся!







• Геометрический орнамент состоит из широких и тонких полос, волнистых линий, колец, кругов, горошин, овалов. Характерным для росписи является сочетание крупных элементов и мелких. Мелкие элементы украшают крупные кольца, круги, полосы — или рассыпаются между ними — точки, черточки, тонкие линии.



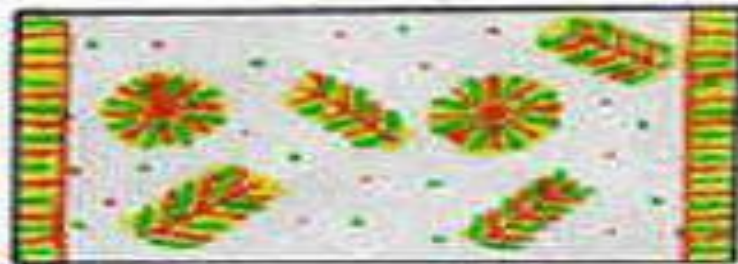
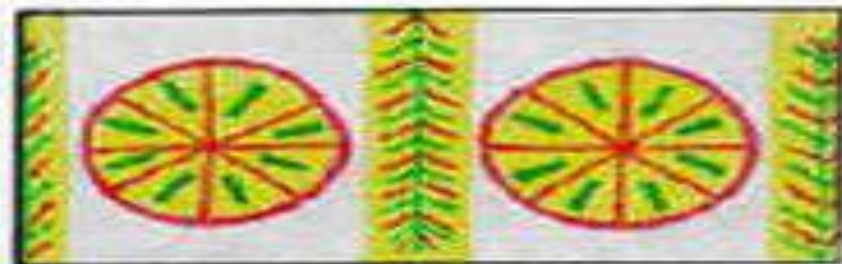
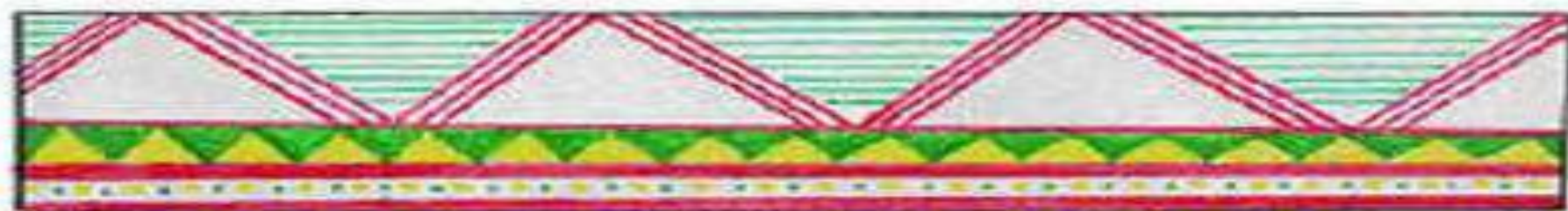
Филимоновская игрушка



ФИЛИМОНОВСКАЯ ИГРУШКА



Раскраска филимоновских игрушек такая – чередующиеся полосы красного, желтого и зеленого цветов. Бывают и сложные узоры, особенно на юбках у барынь: ветвистая «елочка», яркая «ягодка», лучистая «звездочка» или яркое «солнышко».









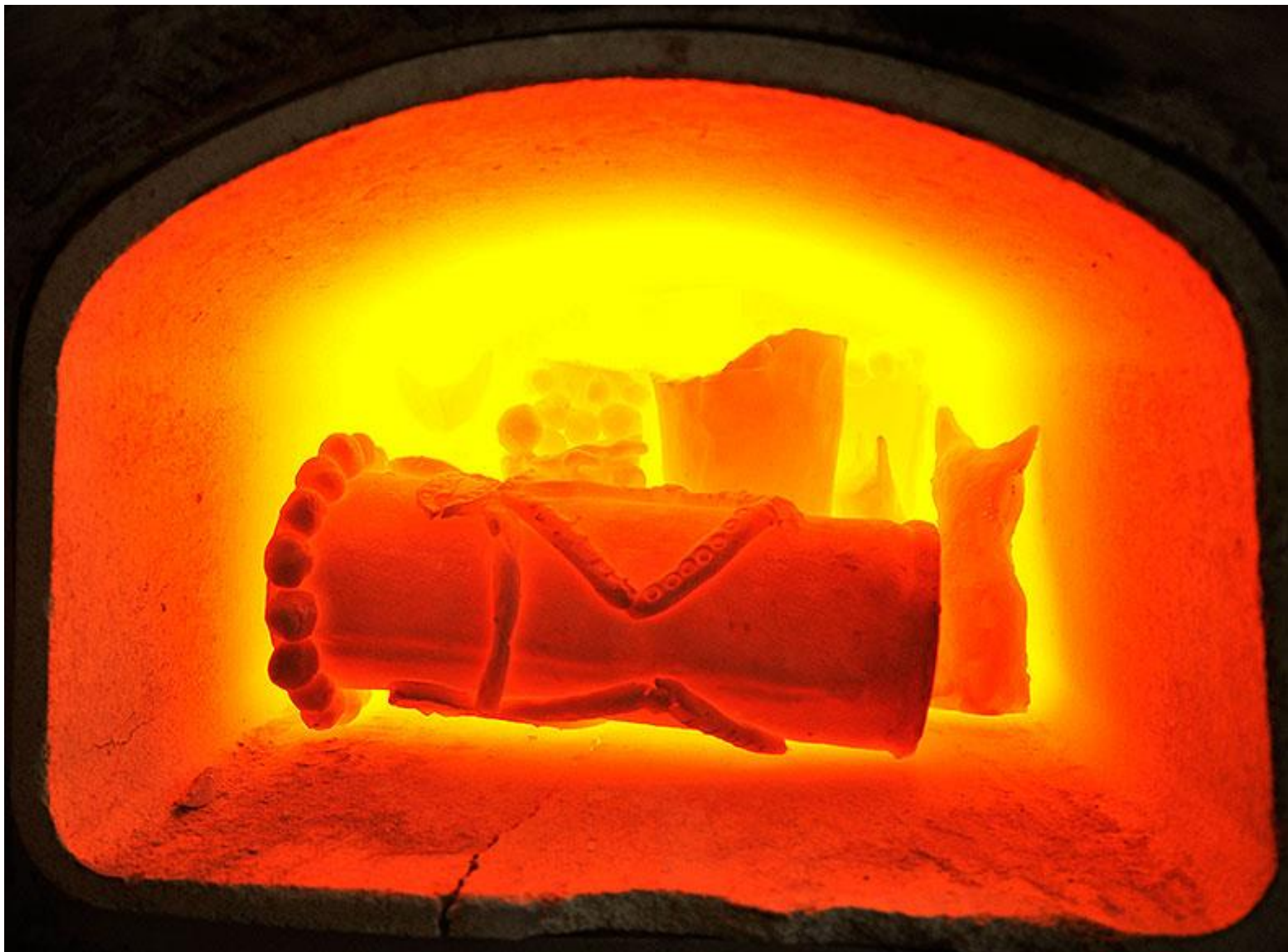


Хлудневская игрушка















Заборский А.Г., 1959 г.р.











МамaЛaдушкa

