

ПРЕЗЕНТАЦИЯ ЛЕПБУК

Моя малая родина город Нижний Новгород



Выполнила воспитатель
МБДОУ «Детский сад №65 «Лесная полянка»
Репина Оксана Михайловна

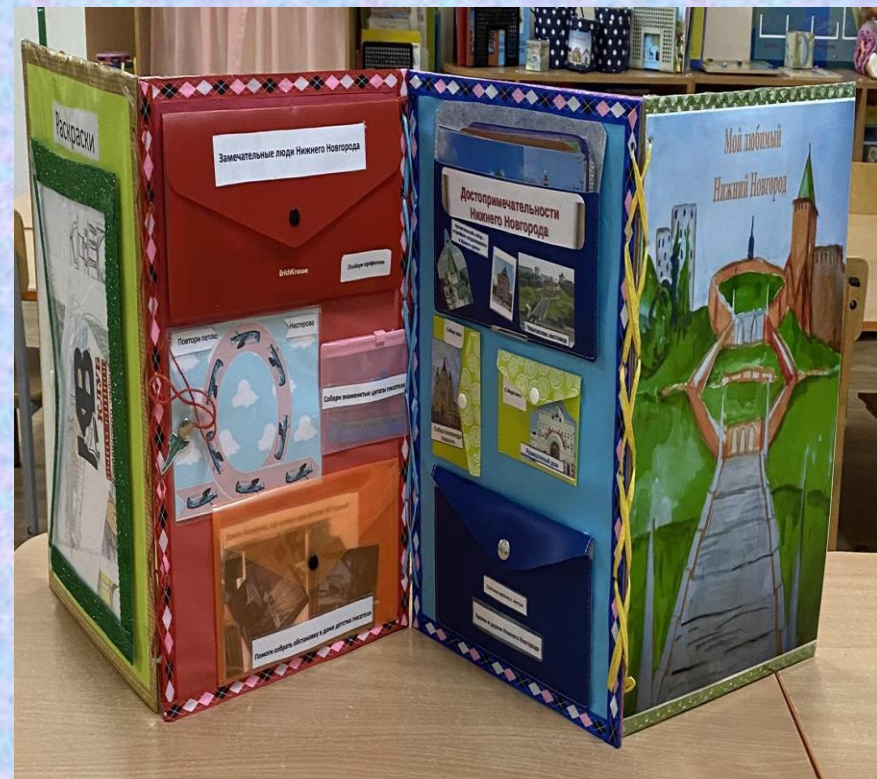
Паспорт Лепбук

Моя малая родина Нижний Новгород

Цель: расширение представлений детей о малой родине г. Н.Новгороде, закрепление знаний по определенной теме в игровой форме, воспитание любви, уважения и привязанности к своей малой Родине.

Задачи:

- ☐ Познакомить с историей и культурой родного города, официальными символами города
- ☐ Воспитывать умение видеть красоту родного края и беречь ее;
- ☐ Расширять знания детей о достопримечательностях родного города, о замечательных людях прославивших наш город;
- ☐ Развивать у детей связную речь, обогащать и активизировать словарь.



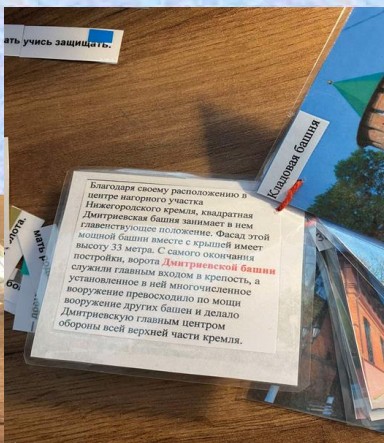
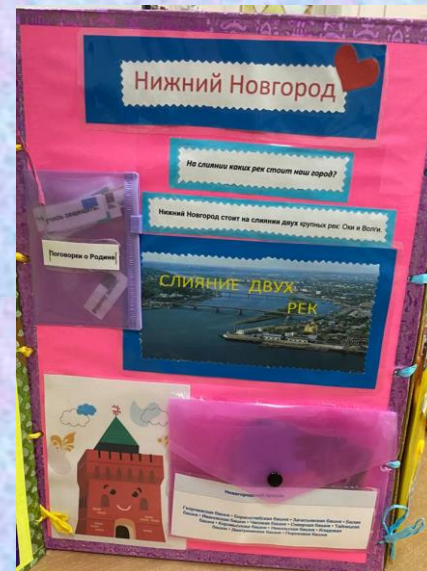
**Нижний Новгород любимый
До чего же ты красивый!
С древнейшей историей,
С богатейшей территорией.
Город славный, златоглавый
Город сильный, величавый!
Там, где две реки встречаются,
Твоя история начинается.
Как давно уж прошли эти дни
Когда Великий князь огни
Зажег на крепости опорной,
Разросся град с тех пор,
бесспорно!**



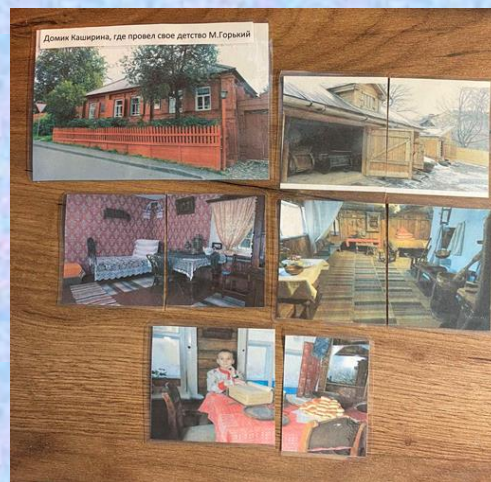
ДИДАКТИЧЕСКИЕ ИГРЫ



Герб города Нижнего Новгорода представляет собой изображение на четырехугольном, с закругленными нижними углами, заостренном в оконечности геральдическом щите, обрамленном по бокам и снизу лентой ордена Ленина. Олень родства, чистоты и величия, жизни, и. Корона - символ достижения



В жизни всегда есть место подвигам.
Доброта - она превыше всех благ.
Учитесь у всех, не подражайте никому.





Нижнегородские умельцы

В Нижнем Новгороде в управлении художественной росписи: майковская роспись. Отличается яркими и сочными: например, холодами - это красные, золотистые и желтые: всегда в цветах на черном фоне. А геральдическая роспись, чаще всего используется в майковской росписи, например, при оформлении кутинского бита.

Холоды — старинный русский майковский приемчик, который появился в 19 веке, когда в составе Холмогорского полковника Копытевича района Нижегородской области. Характерной чертой майковской росписи является использование ярких и сочных: например, холоды — это красные, золотистые и желтые: всегда в цветах на черном фоне. А геральдическая роспись, чаще всего используется в майковской росписи, например, при оформлении кутинского бита.

Холоды — старинный русский майковский приемчик, который появился в 19 веке, когда в составе Холмогорского полковника Копытевича района Нижегородской области. Характерной чертой майковской росписи является использование ярких и сочных: например, холоды — это красные, золотистые и желтые: всегда в цветах на черном фоне. А геральдическая роспись, чаще всего используется в майковской росписи, например, при оформлении кутинского бита.

Холоды — старинный русский майковский приемчик, который появился в 19 веке, когда в составе Холмогорского полковника Копытевича района Нижегородской области. Характерной чертой майковской росписи является использование ярких и сочных: например, холоды — это красные, золотистые и желтые: всегда в цветах на черном фоне. А геральдическая роспись, чаще всего используется в майковской росписи, например, при оформлении кутинского бита.

Полховско-майdanская роспись

Полховско-Майданское
наивно-прикладное
и расписных токарных
Майдан, деревен-
ское Нижегородской
из мастеров этого промысла
шляпа, грибы, солонки, кубки,
вазы суконной орнаментальной

Народные промыслы

[illegible]

Нижегородский

В Нижнем Новгороде 4 традиции художественной росписи: хохлома, а так же семёновская, городецкая и полховско-майданская росписи. Отличаются цветами и сюжетами: например, хохлома – это красивые, золотистые и зелёные ягоды и цветы на черном фоне. А городецкая роспись чаще всего используется в жанровых сценах, например, при изображении купеческого быта.



Многочисленная коллекция
Нижегородских ковров

A collection of various traditional Russian folk art items, including nesting dolls, a circular plate with a horse design, a rectangular panel with a scene, and several small decorative objects, all displayed on a wooden surface.





