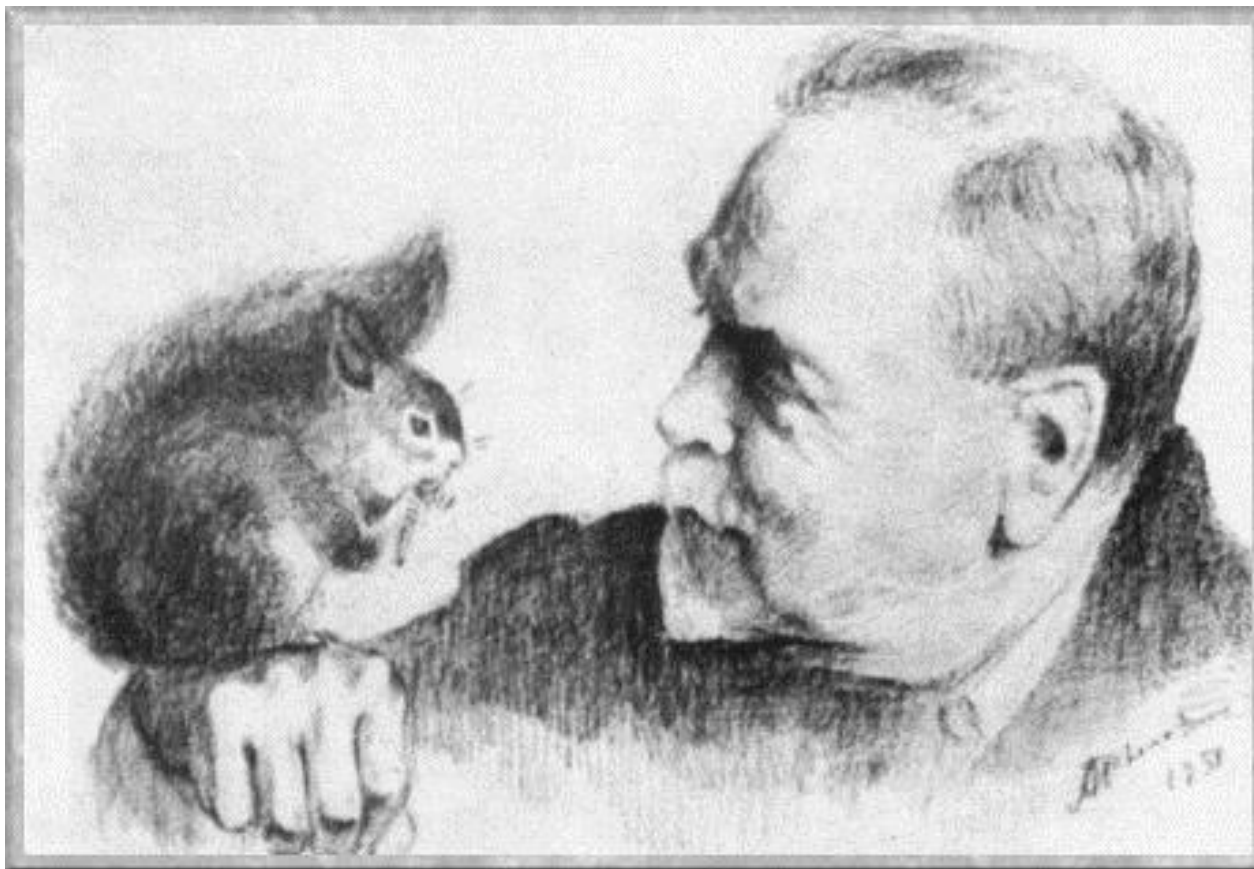
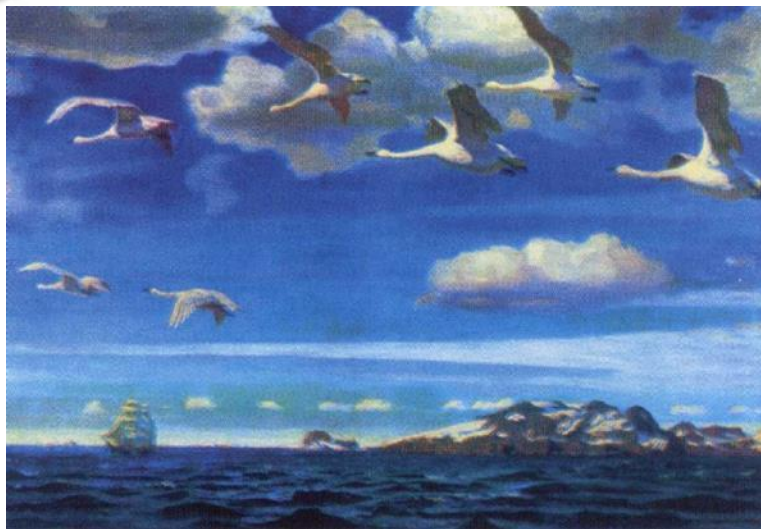


Сочинение по картине А.А. Рылова «В голубом просторе».

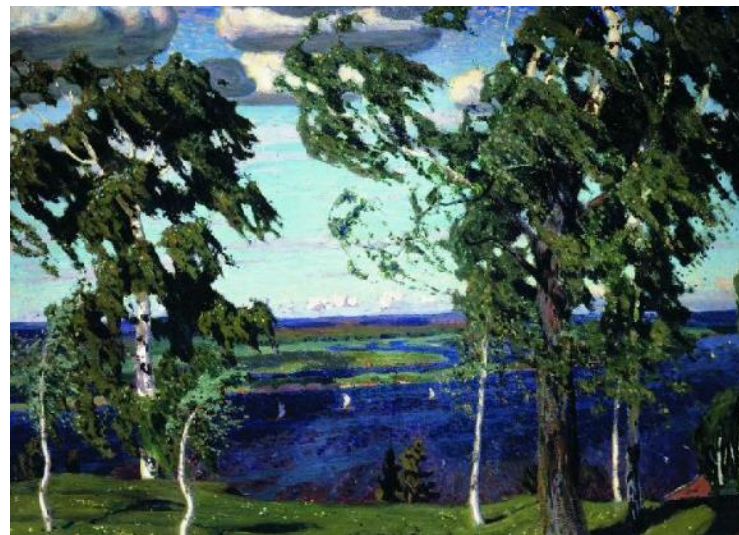


Рылов Аркадий Александрович (1870-1939)





«В голубом просторе»



«Зеленый шум»

Аркадий Александрович Рылов (1870-1939 г.) – талантливый пейзажист. Всем известны его прославленные картины «Зелёный шум» и «В голубом просторе», воспевающие красоту земли. Природа в этих картинах предстаёт как чудесный, наполненный неразгаданными тайнами мир. Его полотна дышат свежестью и первозданной чистотой. Рылова прозвали «чародеем тайн сине-зелёного тона». В этих пейзажах живописец создал образы вечно торжествующей жизни: весеннего шумного праздника берёз и свободного полёта в незримом голубом небесном пространстве прекрасных птиц – белых лебедей.

Этимологическая страничка

✍ Картина (от русского "карта") - произведение живописи в красках.

✍ Репродукция (лат.) - воспроизведённый посредством печати рисунок или картина.

✍ Пейзаж (франц.)-1) общий вид местности, картина природы; 2) рисунок, картина, изображающая природу.

✍ Пейзажист - художник, пишущий пейзаж.



- Почему художник так назвал картину?
- Что он на ней изобразил?



рисуем словом...



Что изображено на картине?

МОРЕ И ВОЛНЫ



НЕБО И ОБЛАКА



ЛЕБЕДИ



ПАРУСНЫЙ КОРАБЛЬ



ГОРНЫЕ УТЁСЫ



МОРЕ И ВОЛНЫ

**Всмотритесь
внимательно:
какими вы увидели
море, волны?**



Все пространство этой картины занимает пейзаж голубое небо и море. Что может быть прекраснее? Очень здорово стоять на берегу моря и наблюдать за облаками, которые сливаются с морем и создается уникальное впечатление бесконечности.

НЕБО И ОБЛАКА



Опишите небо и облака.

Какие они?

Эта картина очень интересная, она завораживает своим безграничным простором голубого неба, неведомой силой.

ЛЕБЕДИ



Какими вы представили птиц?

- Почувствовали ли вы, как легко, свободно и плавно парят они над морем?

В этом безграничном голубом просторе летят семь лебедей, это еще больше делает пейзаж живым и реалистичным. Складывается ощущение, что они движутся навстречу солнечному свету, который очень нежно освещает их.

ПАРУСНЫЙ КОРАБЛЬ



**Куда несется парусный
корабль?**

**Как изобразил его
художник?**

*На втором плане картины, где-то далеко от берега,
плывет парусник с удивительными белоснежными
парусами.*

ГОРНЫЕ УТЁСЫ

Что вы видите
на скалистых утёсах?



План:

**I. Аркадий Александрович Рылов –
замечательный русский художник-пейзажист.**

II. Описание картины:

а) изображение моря и волн

б) описание неба и облаков

в) представление птиц

г) изображение второго плана картины

(парусный корабль и горные утёсы)

III. Настроение, которое оставляет картина.

Чем вам запомнилась картина?

Поделитесь своими впечатлениями.

Таким образом, картина Рылова «В голубом просторе» вызывает у меня немного неоднозначные чувства. С одной стороны, картина выглядит очень жизнерадостной, а, с другой стороны, изображение моря в таком цвете говорит об обратном. Но я могу с уверенностью сказать, что картина «В голубом просторе» действительно вызывает очень тёплые и нежные чувства, особенно, если представить эту картину не на полотне, а в жизни. Стоять на берегу моря и наблюдать за его бескрайними просторами – настоящее счастье!



ИСТОЧНИКИ

- <http://muzofon.com/search/звук%20моря>
- <http://school-essay.ru/sochinenie-po-kartine-rylova-v-golubom-prostore.html>
- <http://www.agniart.ru/rus/item-11102~Fine-art-prints~Rylov-Arkady~In-Blue-Space-Fine-art-print-B2>