

Памятка с названиями деталей конструктора LEGO



Существует международная система названий деталей. Принцип названия деталей практически такой же, как и в употреблении прилагательных в английском языке — это название детали и далее целый ряд категорий со строгим порядком (цвет, прозрачность, различные специальные характеристики).

**Подготовил воспитатель:
Жук С. А.**

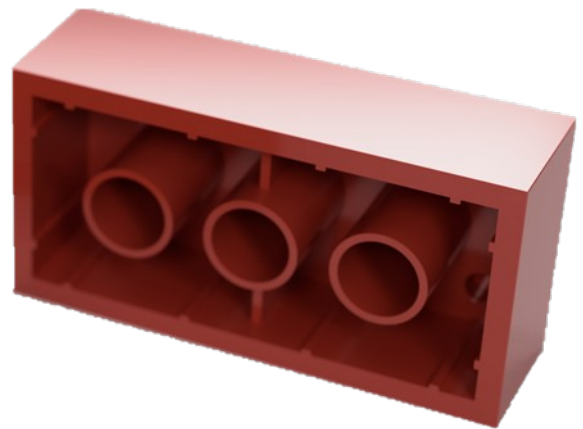
ШИП

Шип — часть почти любой детали LEGO, они располагаются сверху и служат для крепления деталей. Шип используется также для измерения длины и ширины детали. Именно по шипам мы и считаем, что это кубик, например, 2x4.



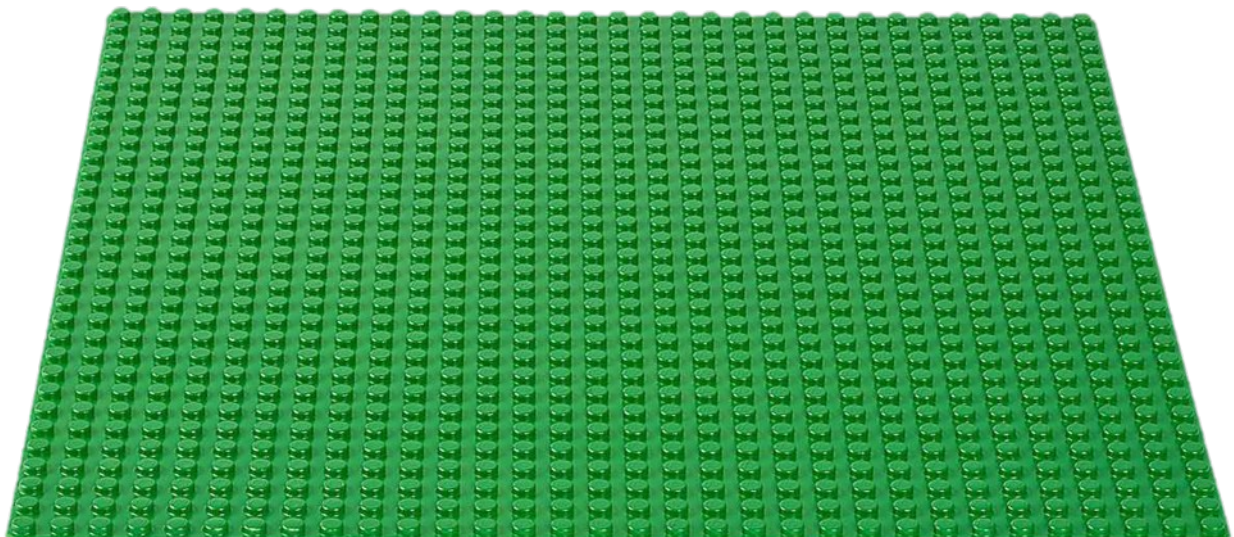
ТРУБКА

Трубка—это не деталь, но её часть, устройство. Трубка в детали помогает элементам соединяться вместе. Она захватывает шип.



БАЗОВАЯ ПЛАТА

Базовая плата — деталь со слегка рифлёной снизу поверхностью, к которой снизу нельзя присоединить другие элементы. Детали крепятся только на шипы на верхней части платы.



ПЛИТКА

Плитка 1X2



Плитка 1X4



Плитка 1X8



ДОПОЛНИТЕЛЬНЫЕ ДЕТАЛИ

Ремень



Ступица



Шина



Зубчатое колесо

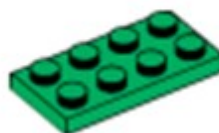


ПЛАСТИНЫ

Пластина 1X6



Пластина 2X4



Пластина с
отверстиями 2X4



Рамная пластина
4X4



Пластина 4X6/4



Закруглённая
пластина



Круглая пластина
4X4

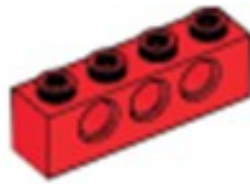


Угловая пластина



ДОПОЛНИТЕЛЬНЫЕ ДЕТАЛИ

Балка с шипами
1X4



Балка угловая



Балка 1X3



Соединительные элементы

Ось



Втулка



Соединительные
штифты



КИРПИЧКИ

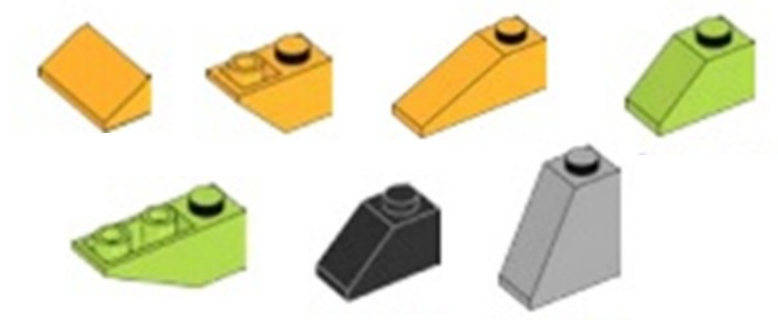
Круглый кирпичик
2X2



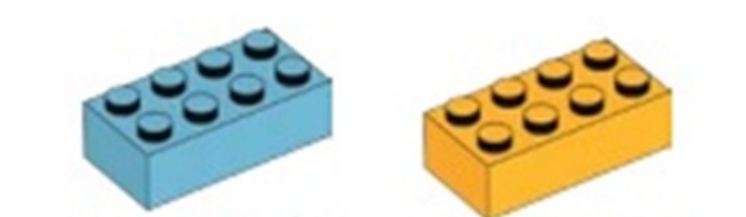
Круглый кирпичик
1X1



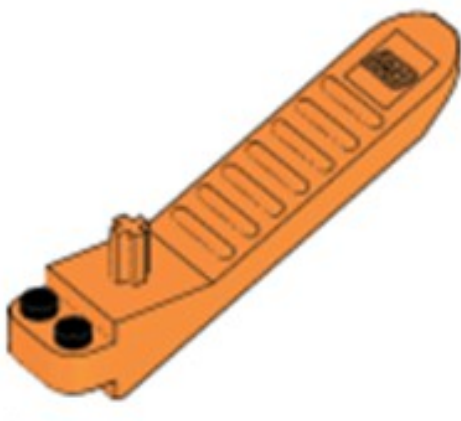
Кирпичик для
перекрытия



Кирпичик 2X4



Кирпичик 1X4



**«Ключ» -
отделитель
элементов**