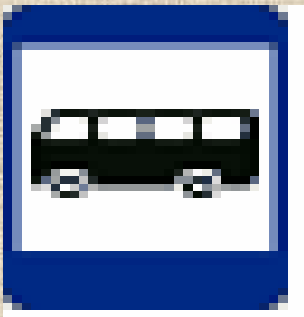


БЕЗОПАСНОСТЬ И ПРАВИЛА ДОРОЖНОГО ДВИЖЕНИЯ



- **Первое конкурсное задание.**
«Азбука дорог».



Знаки особого предписания :

«Место остановки автобуса и (или) троллейбуса»



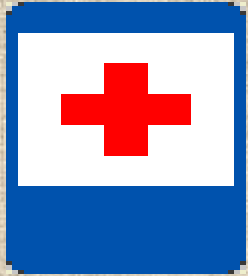
«Пешеходный переход»



«Пешеходная зона»

Место, с которого начинается территория (участок дороги), на которой разрешено движение только пешеходов

Знаки сервиса :



«Пункт первой
медицинской
помощи»



«Больница»



«Телефон»



«Пункт питания»



«Милиция»



«Туалет»

Второе конкурсное задание.
«Знатоки правил дорожного движения».

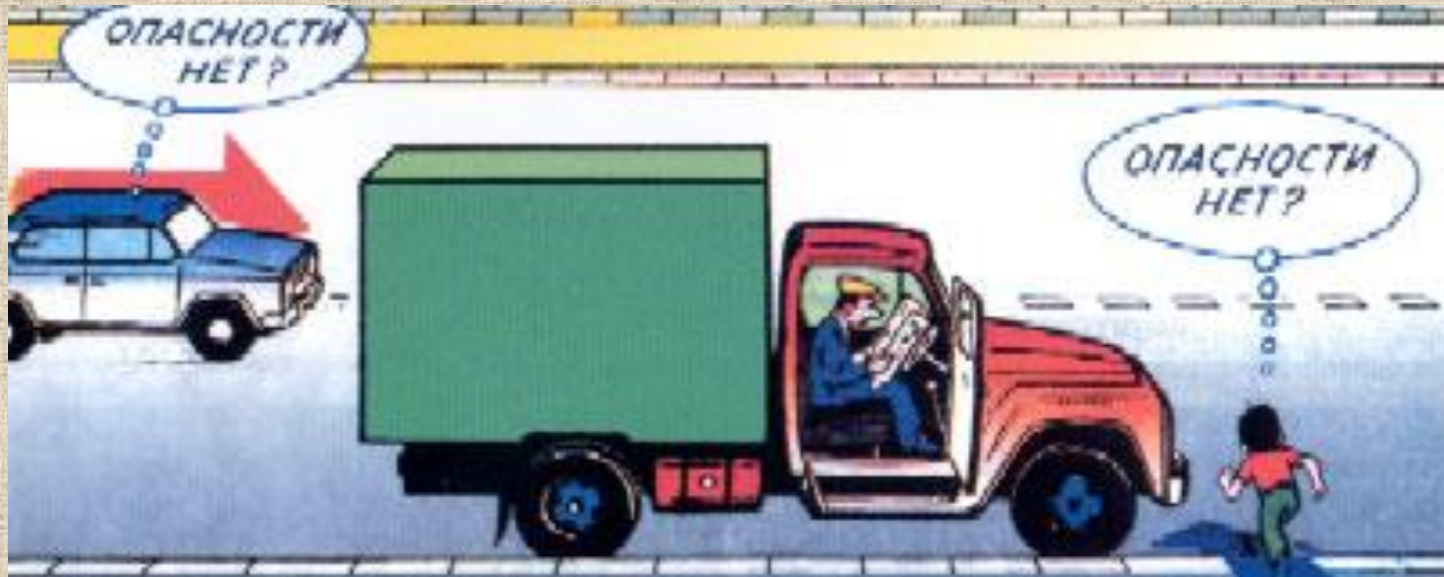
**В чем заключается главная опасность -
стоящей машины?**

ПРЕЖДЕ ЧЕМ ПЕРЕЙТИ ДОРОГУ - УБЕДИСЬ В БЕЗОПАСНОСТИ!

Типичные дорожные «ловушки».

1. Главная опасность - стоящая машина!

Стоящая машина опасна: она может закрывать собой другой автомобиль, который движется с большой скоростью, мешает вовремя заметить опасность. Нельзя выходить на дорогу из-за стоящих машин. В крайнем случае, нужно осторожно выглянуть из-за стоящего автомобиля, убедиться, что опасность не угрожает и только тогда переходить дорогу.



**Как нужно обходить
стоящий автобус?**

2. Не обходите стоящий автобус ни спереди, ни сзади!

Стоящий автобус закрывает собою участок дороги, по которому в тот момент, когда вы решили ее перейти, может проезжать автомобиль. Кроме того, люди около остановки обычно спешат и забывают о безопасности. От остановки надо двигаться в сторону ближайшего пешеходного перехода.



**Какую скрытую опасность
необходимо предвидеть на
дороге!**

8. Арки и выезды из дворов – места скрытой опасности!

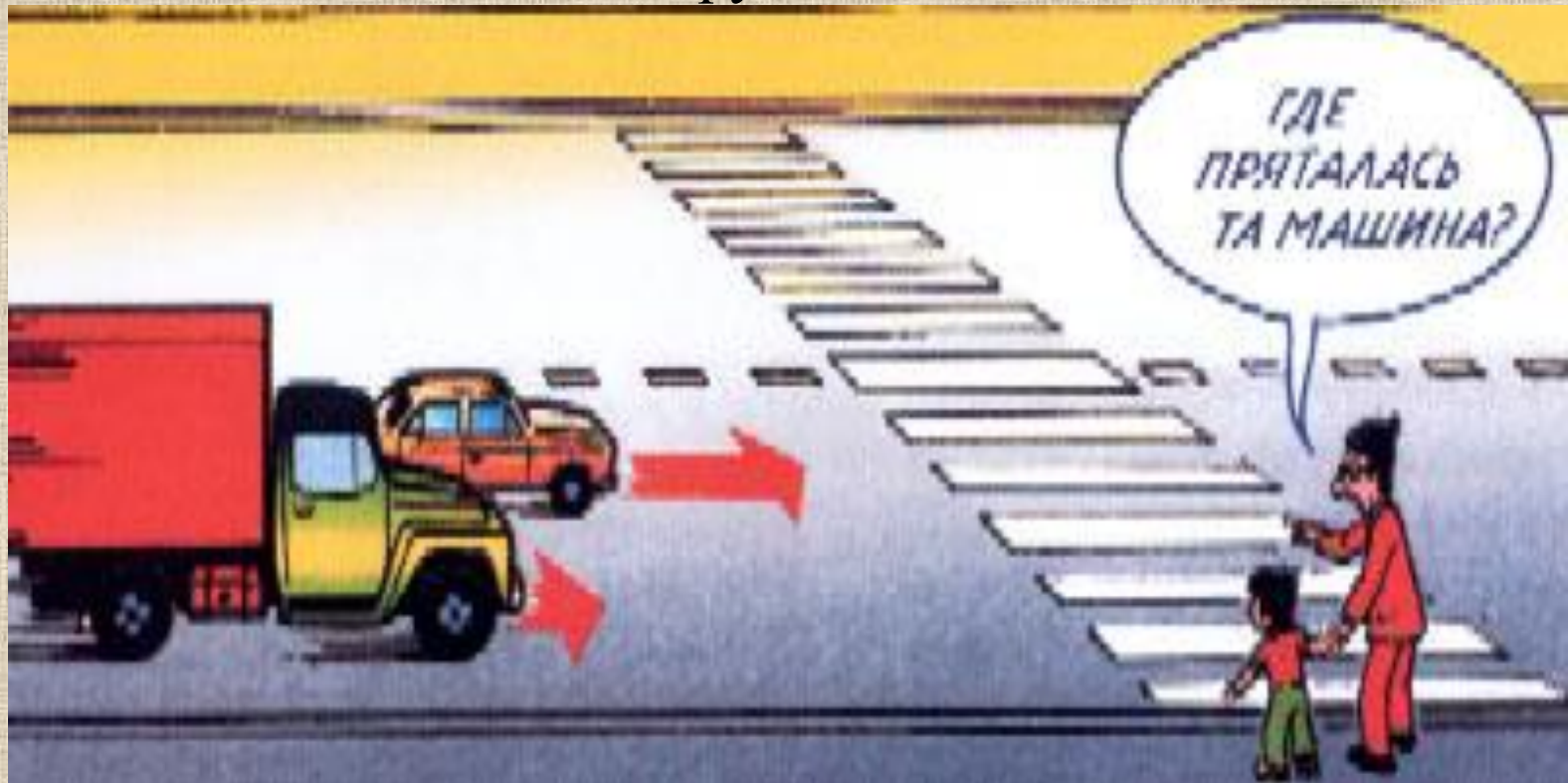
В крупных городах местом повышенной опасности являются арки, через которые из дворов на проезжую часть выезжают машины не заметные для пешеходов .



**Если машина приближается
медленно, надо ее пропустить?**

4. Машина приближается медленно, и все же надо пропустить ее.

Медленно движущаяся машина может скрывать за собой автомобиль, идущий на большой скорости. Пешеход часто не подозревает, что за одной машиной может быть скрыта другая.



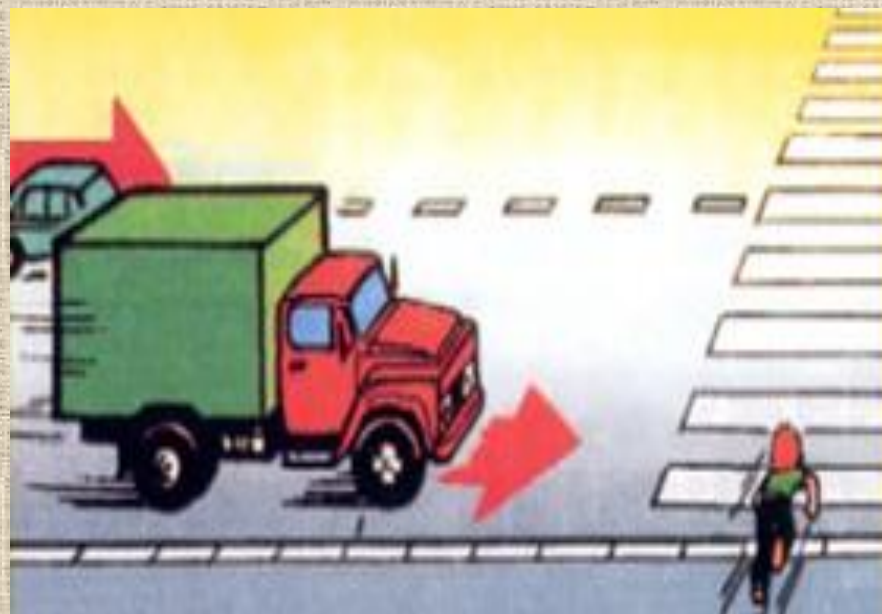
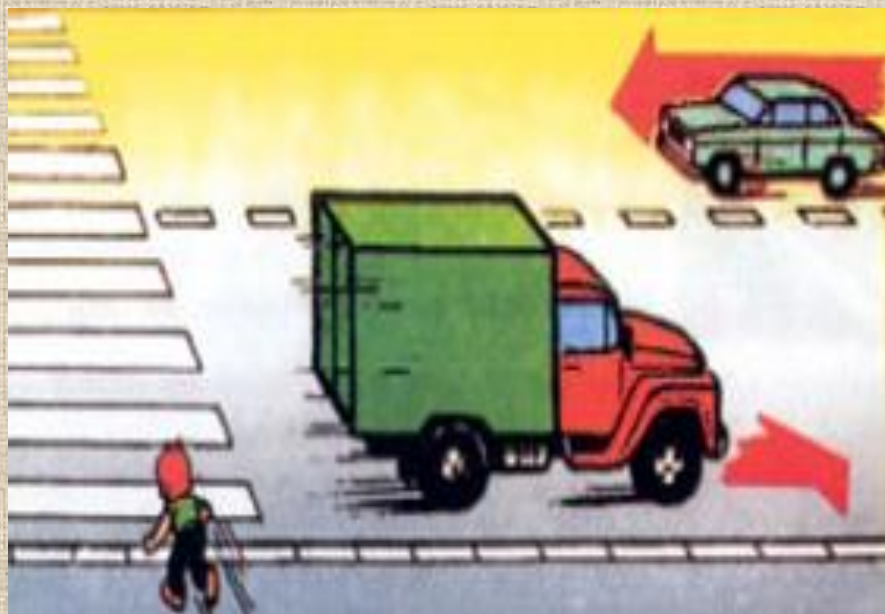
Вопросы для команды «Светофор».

Какую скрытую опасность необходимо предвидеть у светофора?

5. И у светофора можно встретить опасность.

Сегодня на дорогах города мы постоянно сталкиваемся с тем, что водители автомобилей нарушают ПДД: мчатся на высокой скорости, игнорируя сигналы светофора и знаки перехода.

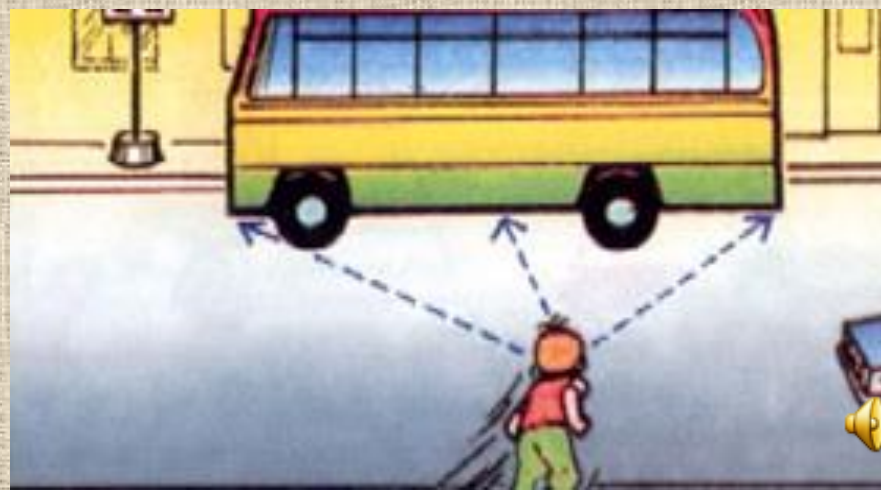
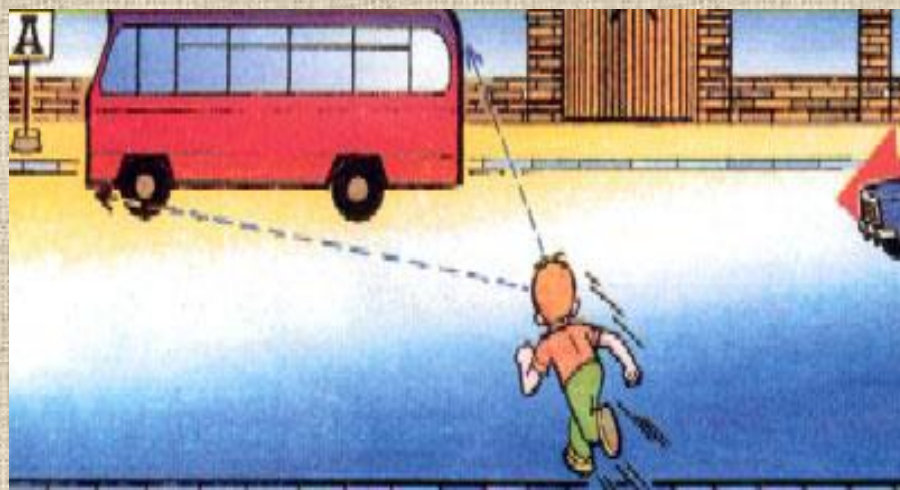
Поэтому недостаточно ориентироваться на зеленый сигнал светофора, необходимо убедиться, что опасность не угрожает.



**Как надо переходить «пустынную»
улицу?**

6. «Пустынную» улицу дети часто перебегают не смотря по сторонам.

На улице, где машины появляются редко дети, выбегают на дорогу предварительно ее не осмотрев, и попадают под машину. Выработайте привычку всегда перед выходом на дорогу остановиться, оглядеться, прислушаться - и только тогда переходить улицу.



**В чем опасность остановки
пешехода на осевой линии
(середина дороги)?**

7. Стоя на осевой линии, помните: сзади может оказаться машина!

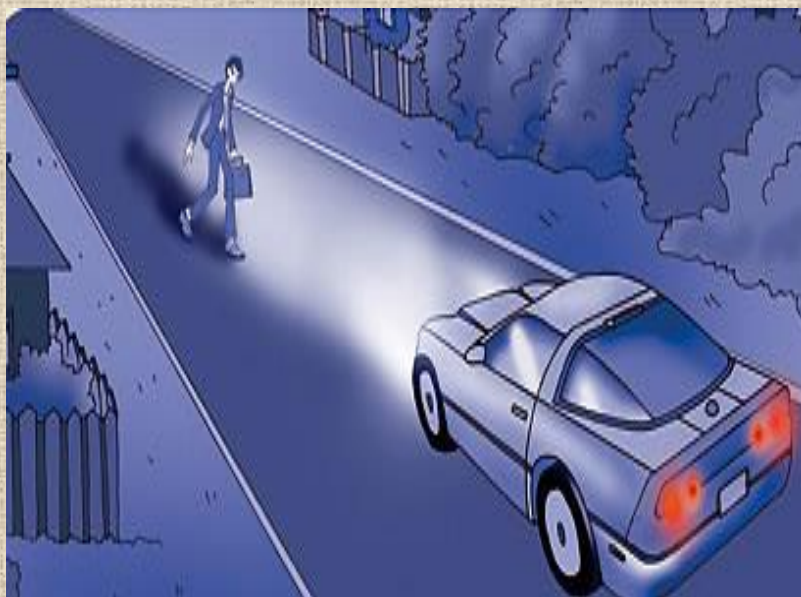
Дойдя до осевой линии и остановившись, пешеходы обычно следят только за машинами, двигающимися с правой стороны, и забывают об автомобилях проезжающих у них за спиной. Испугавшись, человек может сделать шаг назад - прямо под колеса машины. Если пришлось остановиться на середине дороги, надо быть предельно внимательным, не делать ни одного движения, не убедившись в безопасности.



**Почему арки и выезды из дворов,
являются местами скрытой
опасности?**

3. Умейте предвидеть скрытую опасность!

Из-за стоящего автомобиля, дома, забора, кустов может неожиданно выехать машина. Для перехода дороги нужно выбрать такое место, где дорога просматривается в оба направления. В крайнем случае, можно осторожно выглянуть из-за помехи, убедиться, что опасности нет, и только тогда переходить дорогу.



Третье конкурсное задание. «Собери дорожный знак».

Знаки особого предписания :



Пешеходный переход
(предупреждающий знак
для водителей)



Пешеходный переход
(информационно-
указательный знак)



**Подземный
пешеходный переход**
(информационно-
указательный знак)



**Движение пешеходов
запрещено**
(запрещающий знак)



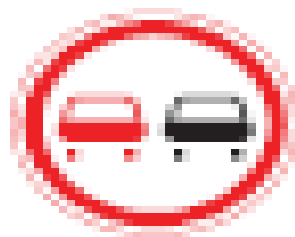
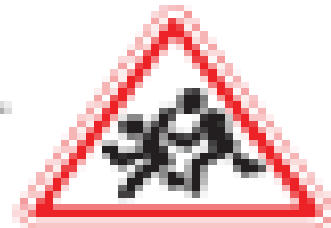
Пешеходная дорожка
(предписывающий знак)

Знаки особого предписания :

Дорожные знаки и сигналы

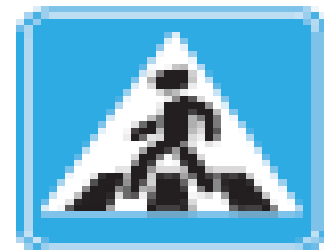
Дорожные знаки

- предупреждает: треугольник с красной окантовкой



- запрещает: окружность с красной окантовкой

- информирует: квадрат или прямоугольник (часто на голубом фоне)



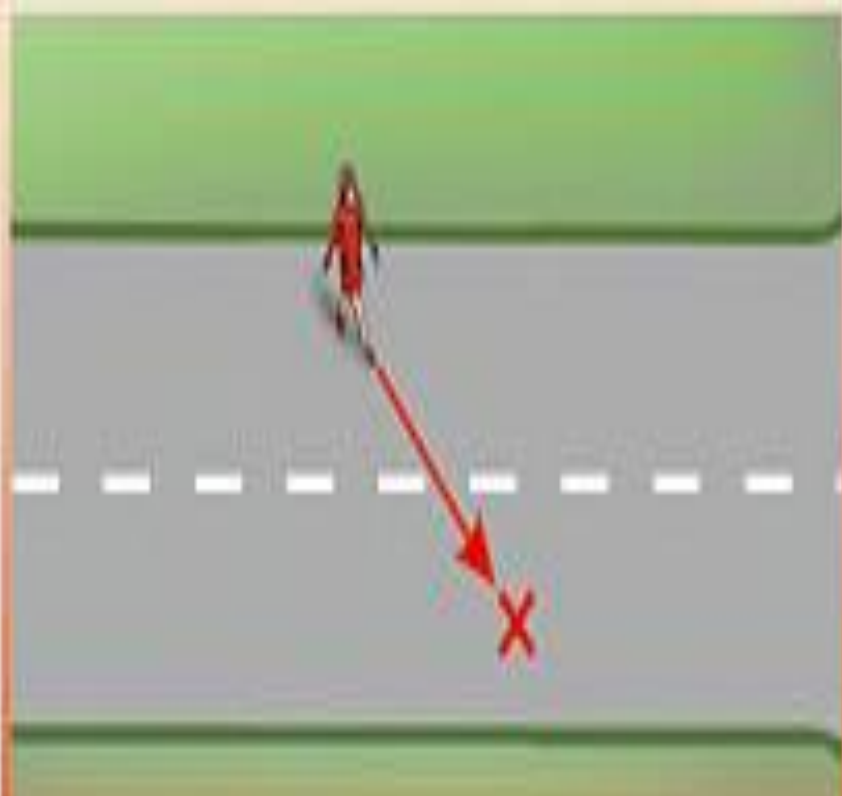
- предписывает: окружность на голубом фоне

Конкурс капитанов

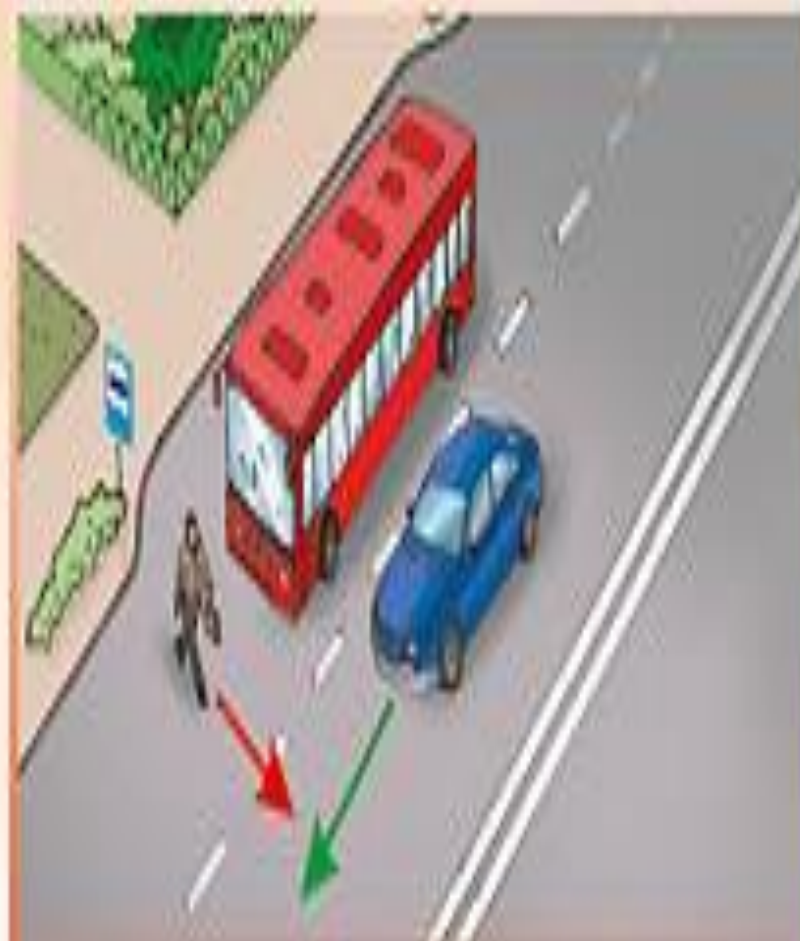
Попробуйте разобраться в дорожных ситуациях, предложенных на следующих слайдах, и дать советы пешеходам.

Найди опасности, подстерегающие пешеходов:









- **Пятое конкурсное задание.**
«Художники».

СРЕДСТВА РЕГУЛИРОВАНИЯ ДОРОЖНОГО ДВИЖЕНИЯ **СИГНАЛЫ РЕГУЛИРОВЩИКА**

ПРАВАЯ РУКА ВЫТЯНУТА ВПЕРЕД

СО СТОРОНЫ ЛЕВОГО БОКА

Пешеходам **РАЗРЕШЕНО** переходить проезжую часть **ТОЛЬКО** за спиной регулировщика.



СО СТОРОНЫ ГРУДИ

Пешеходам **ЗАПРЕЩЕНО** переходить проезжую часть



СО СТОРОНЫ ПРАВОГО БОКА

Пешеходам **РАЗРЕШЕНО** переходить проезжую часть **ТОЛЬКО** за спиной регулировщика



СО СТОРОНЫ СПИНЫ

Пешеходам **ЗАПРЕЩЕНО** переходить проезжую часть



Когда ты идешь по улице пешком, то являешься **пешеходом**. Ходить по улице тебе разрешается **только по тротуарам**, придерживаясь **правой** стороны, чтобы не мешать движению встречных пешеходов. Если тротуара нет, **иди навстречу движения по обочине** или краю дороги. Тогда не только водитель видит тебя издали, но и ты видишь машину.



**Спасибо, за участие
в викторине!**

